



Landdistriktsundersøgelsen

Potentialer for tiltrækning
og fastholdelse af borgere









Grundlæggende analysespørgsmål

- Hvad får folk til at flytte på landet?
- Hvad får folk til at blive boende på landet?
- Hvad får folk til at flytte væk fra landet?

Hvad er tilflytnings- og fastholdelsespotentialiet for landdistrikterne?

Sådan ligger landet

- Antal landsbyer mellem 200 og 999 indbyggere: 949
- Befolkningstallet falder i 421 af disse landsbyer
- Knap hver fjerde dansker - godt 1,2 millioner mennesker - bor i det åbne land eller i landsbyer med op til 1.000 indbyggere
- Antal fuldtidslandbrug i DK:
 - 1936:** 208.000
 - 1960:** knap 200.000
 - 2015:** ca. 8.000



Ringkøbing-Skjern
Kommune



norddjurs
kommune

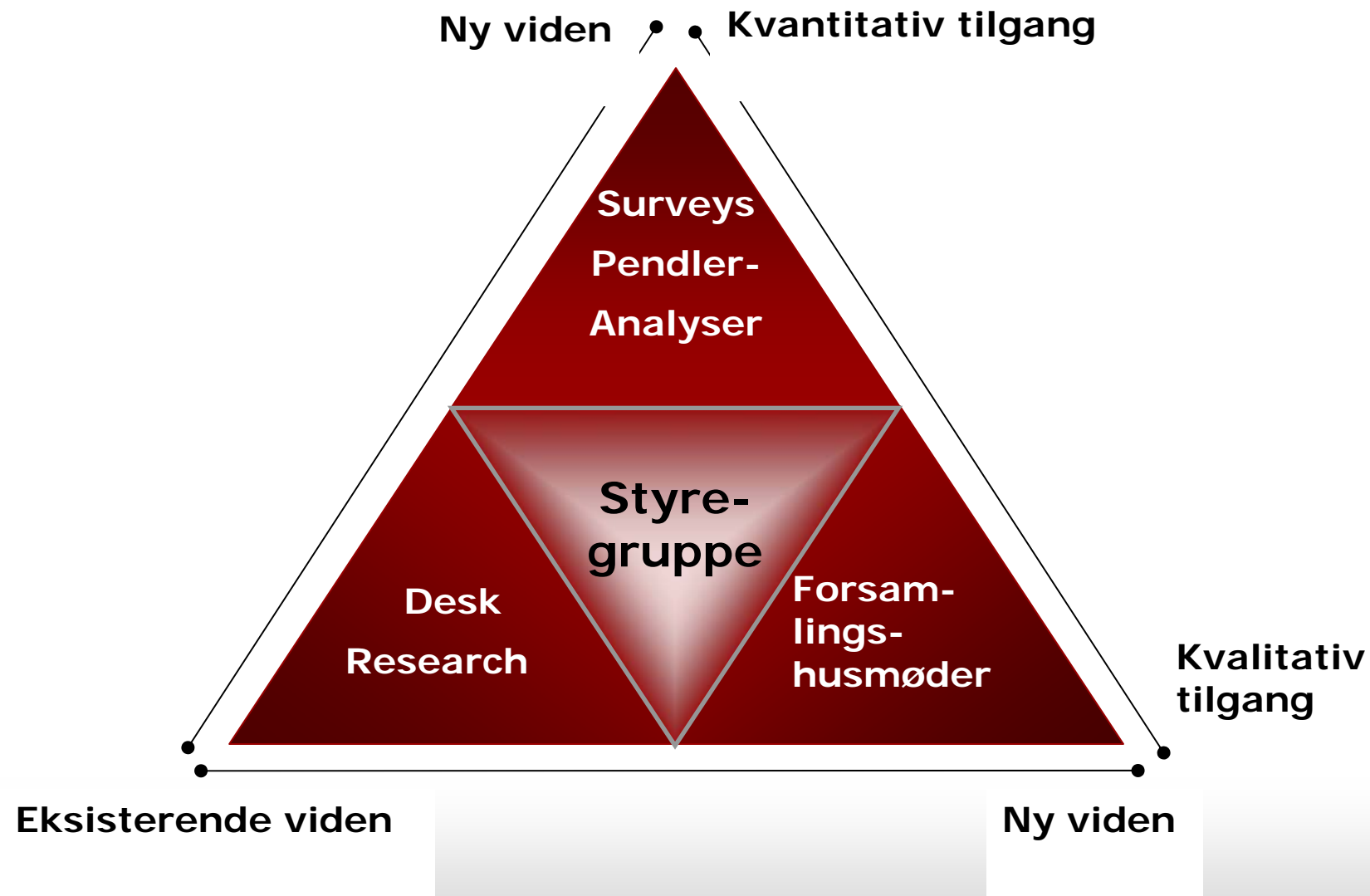


Skive Kommune

Om undersøgelsen



VELFÆRDSMINISTERIET



Fremadrettet videngrundlag

Analyseresultaterne udgør et videngrundlag for kommunerne i forhold til:

- **At identificere og beskrive potentielle tilflyttere og fraflyttere i landdistrikterne**
- **At forstå mekanismerne bag folks flyttetilbøjelighed**
- **At udarbejde markedsføringsindsatser på et veldokumenteret grundlag**
- **At udvikle handlingsplaner for landdistriktsudvikling med udgangspunkt i en evidensbaseret politisk prioritering**



Ringkøbing-Skjern
Kommune



norddjurs
kommune



Skive Kommune

Forsamlingshusmøder



VELFÆRDSMINISTERIET

Forsamlingshusmøder

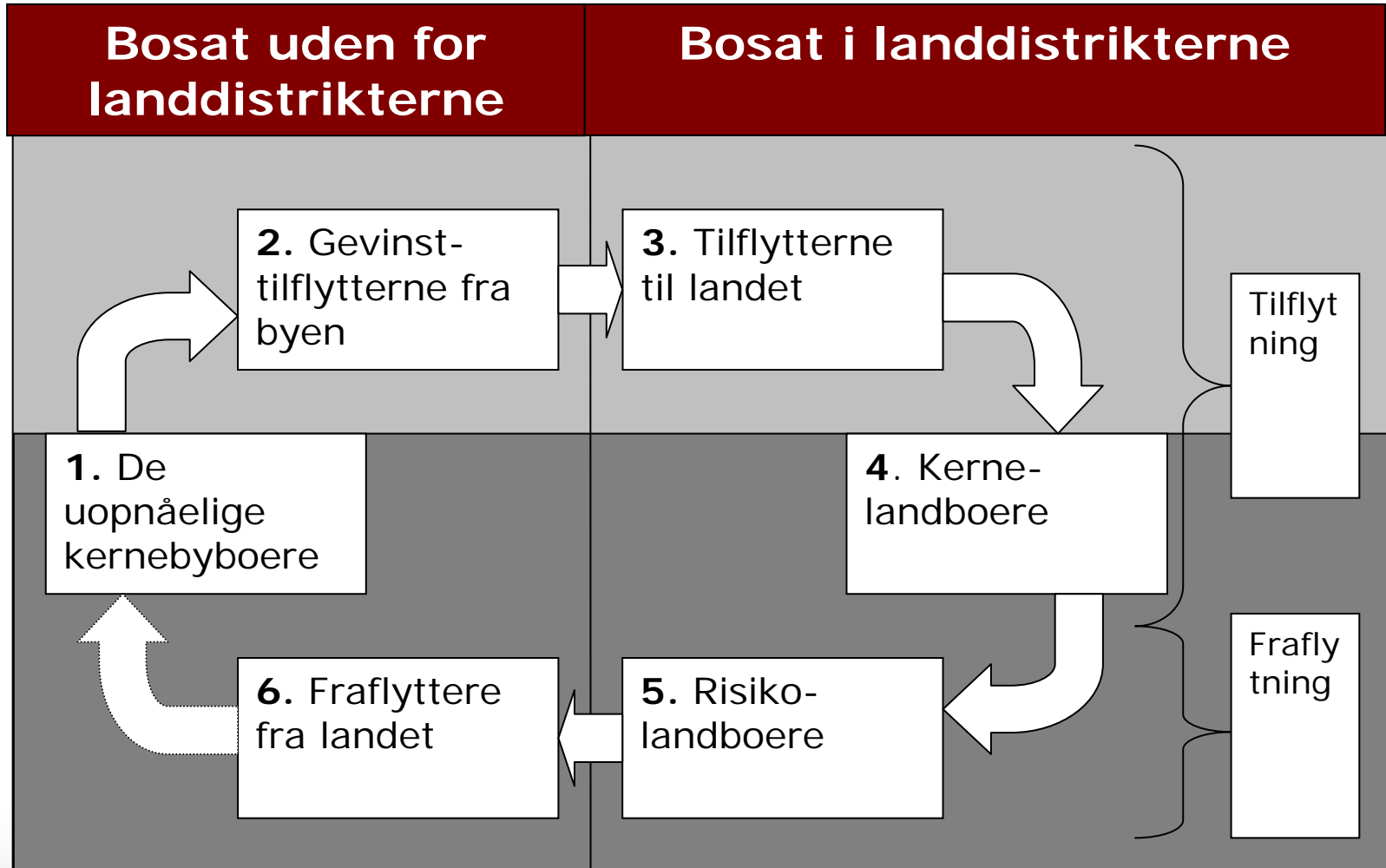
Fordele	Ulemper	Fremtids-udsigter	Visioner
<ul style="list-style-type: none">•Socialt sammenhold•Fællesskab•Foreningsliv•Lokalt engagement•Fred og ro•Natur•Plads til forskellighed	<ul style="list-style-type: none">•Dårlig infrastruktur•Kræver to biler•Væk fra alting: uddannelse og sygehuse•Skolelukninger•Manglende indkøbsmuligheder	<ul style="list-style-type: none">•Øget turisme•Flere skolelukninger•Nye boligtyper•Betydning af geografisk afstand aftager•Butiksdød	<p>Bedre infrastruktur: cykelstier, motorveje, landeveje, busser</p> <p>Bedre offentlig service</p> <p>Erhvervsudvikling</p> <p>Politisk opbakning</p> <p>Positivt image</p> <p>Flere tilflyttere</p>



Telefoninterview

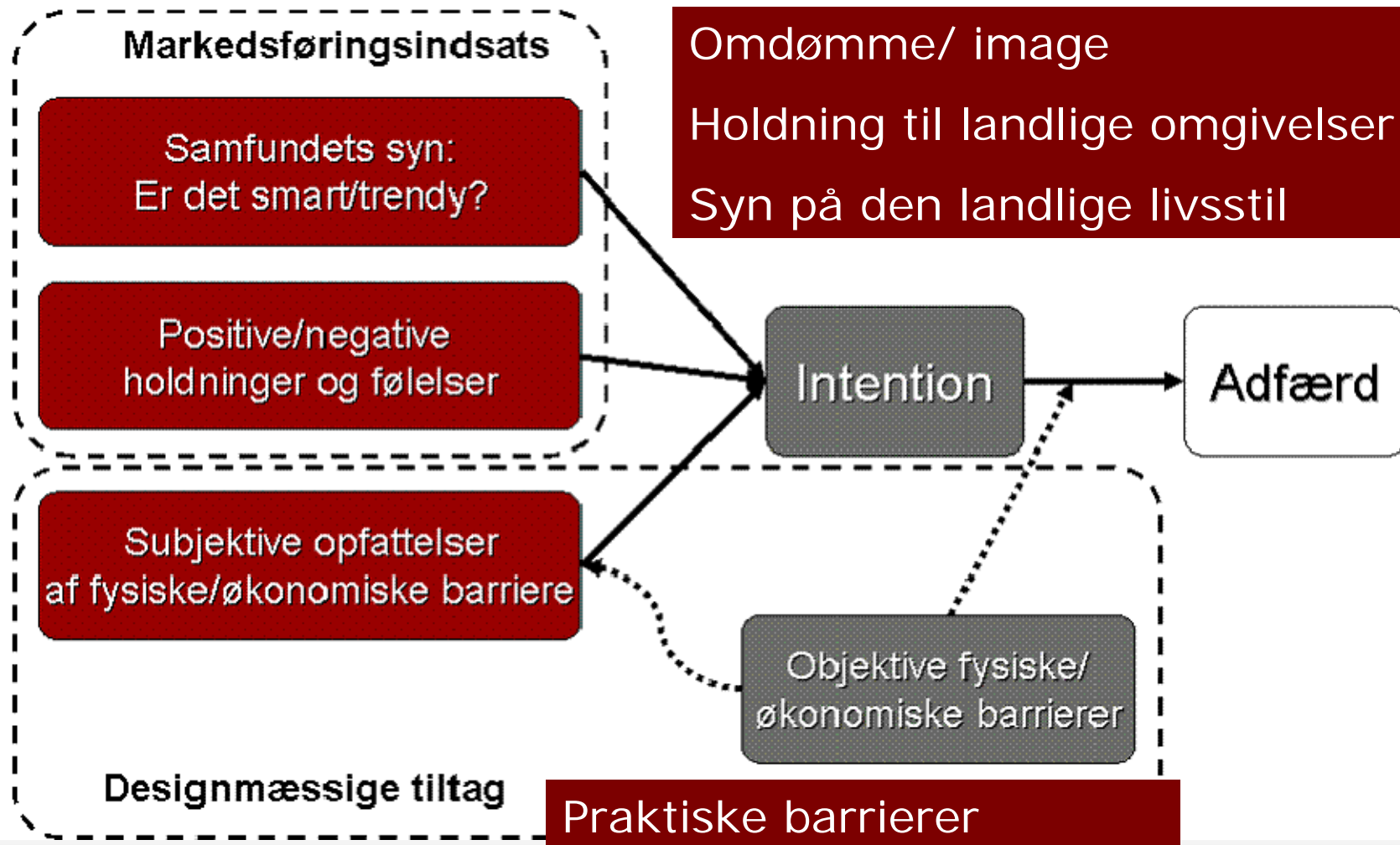


Segmenteringsmodel – hvem har vi interviewet?



Hvad har vi spurgt om?

Spørgsmål funderet i anerkendt videnskabelig model



Segmenternes baggrundskarakteristika

	Kernebyboere	Gevinsttilflyttere	Tilflyttere	Kernebeboere på landet	Risiko-beboere	Fraflyttere
Køn	K	m/k	m/k	m/k	K	m/k
Alder	35-55 år	35-55 år	35-55 år	35-55 år	35-55 år	18-34 år
Husstand	Par	Børne-familie	Par	Par	Par	Enlige/par
Uddannelse	MVU LVU	MVU LVU	Erhvervs KVU	Erhvervs KVU	Erhvervs KVU	Erhvervs KVU
Indkomst	+ 600.000	300.000 – 599.999	300.000 – 599.999	300.000 – 599.999	300.000 – 599.999	300.000 – 599.999
Beskæftigelse	Lønmodtager Selvstændig	Lønmodtager Selvstændig	Lønmodtager Selvstændig	Lønmodtager Selvstændig	Lønmodtager Selvstændig	Lønmodtager Selvstændig
Opvokset	Ikke på landet	Ikke på landet	På landet	På landet	På landet	På landet

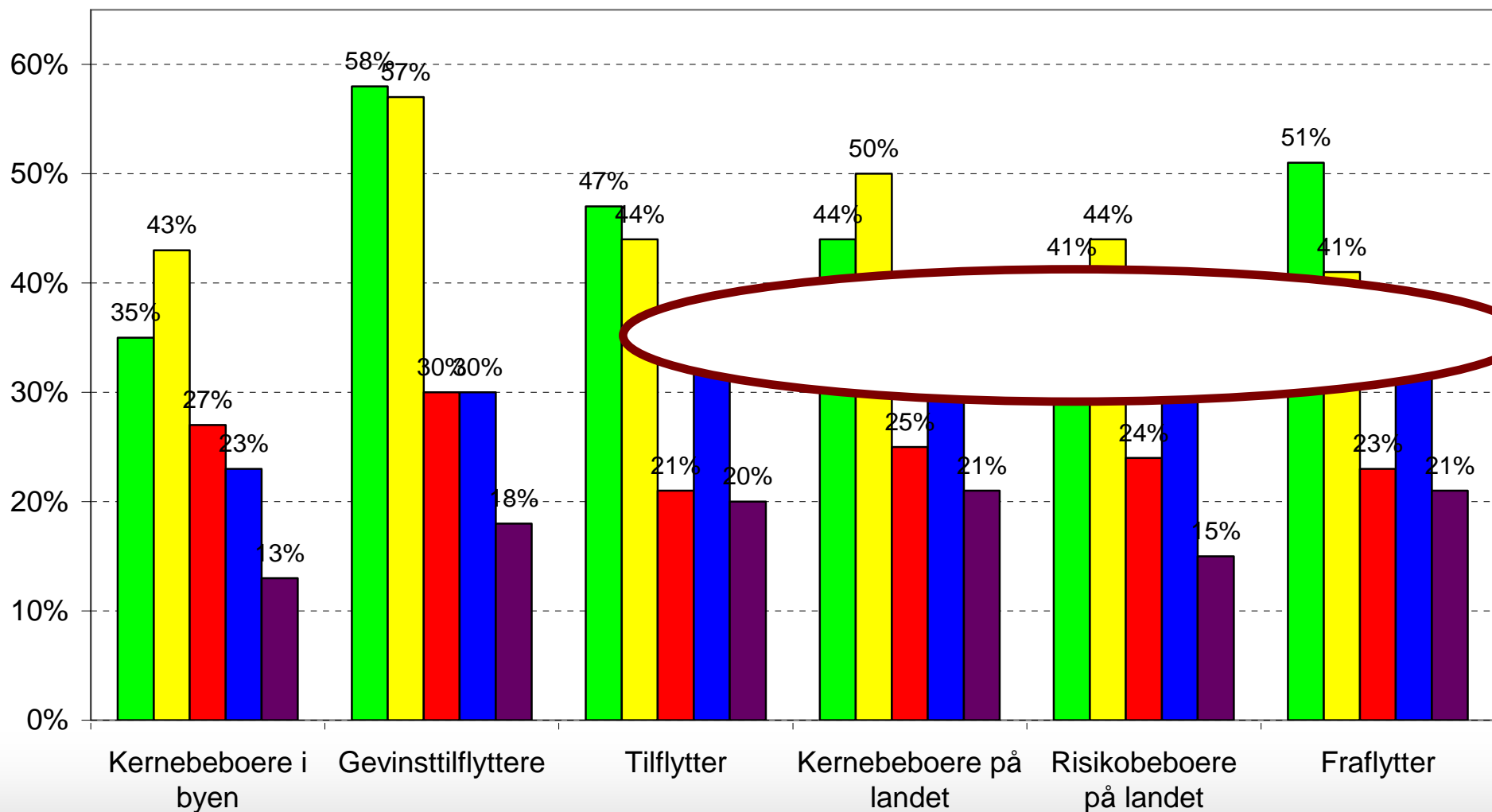


Holdninger (og fordomme) fordele og ulemper



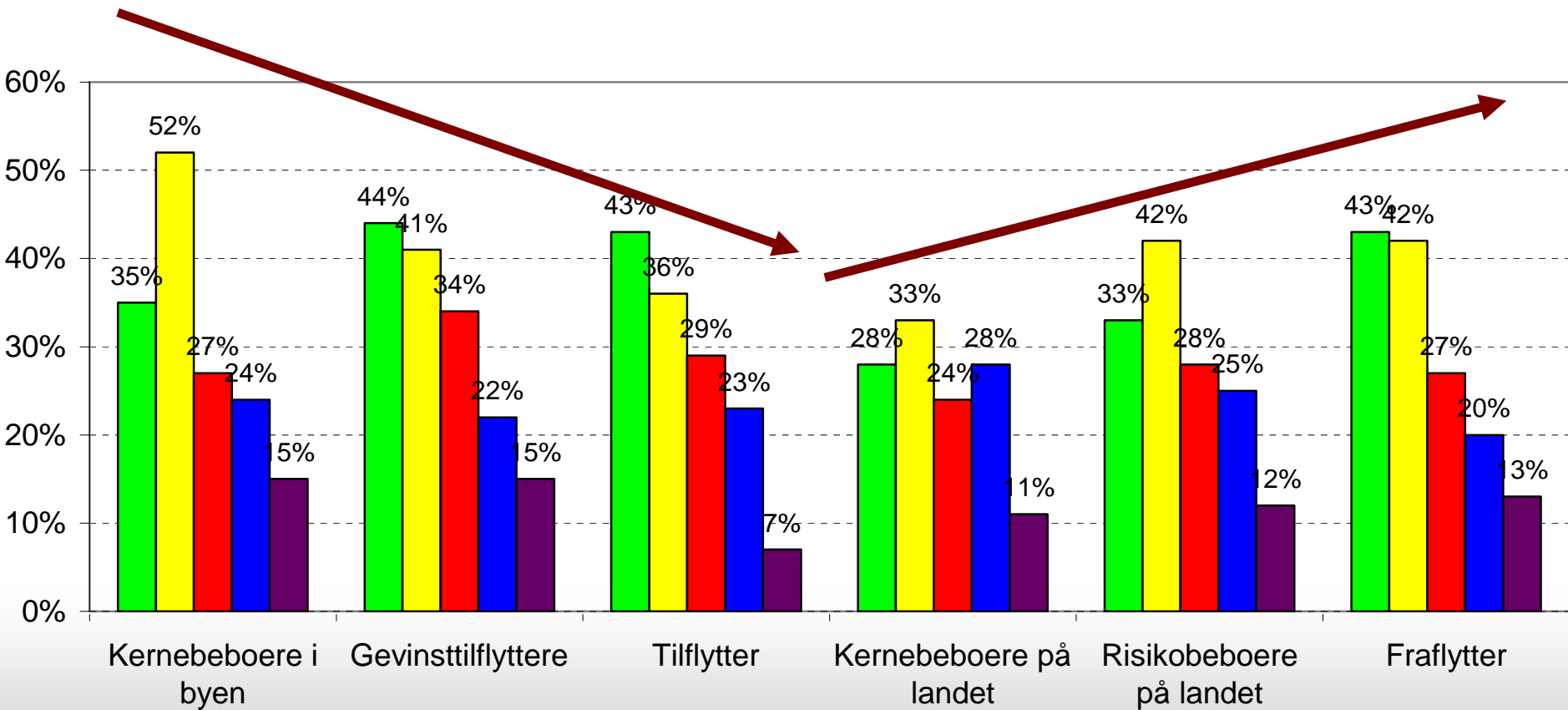
Fordele ved at bo på landet

■ Ro og fred ■ Natur ■ Frisk luft ■ Sammenhold og fællesskab ■ Plads i fysisk forstand

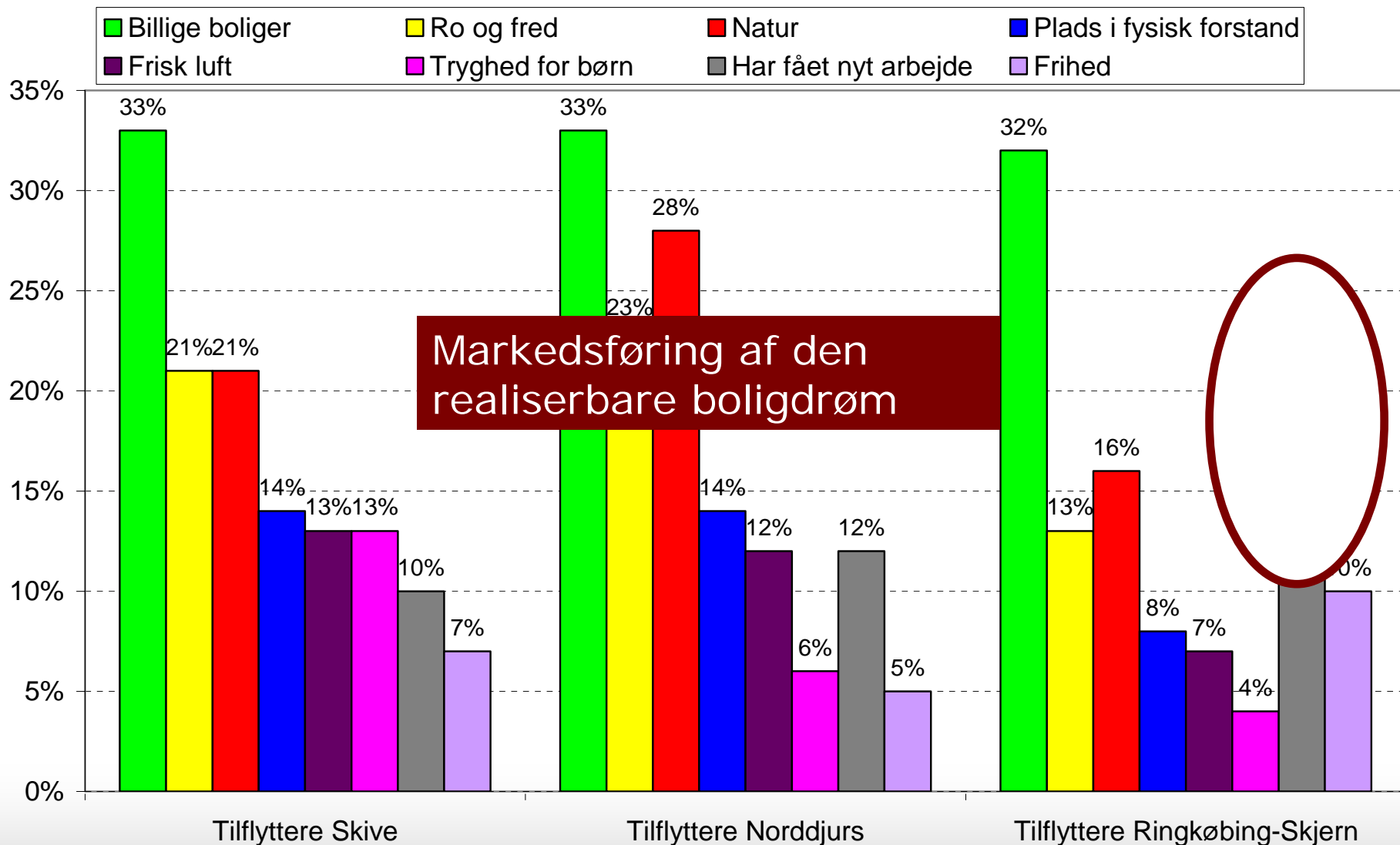


Ulemper ved at bo på landet

- Manglende butikker og indkøbsmuligheder
- Langt til alt (sygehuse, læger, skoler mv.)
- Den kollektive trafik
- Egen bil er en nødvendighed
- Offentlige servicetilbud (børnepasn., skoler, sundhed, uddannelse)



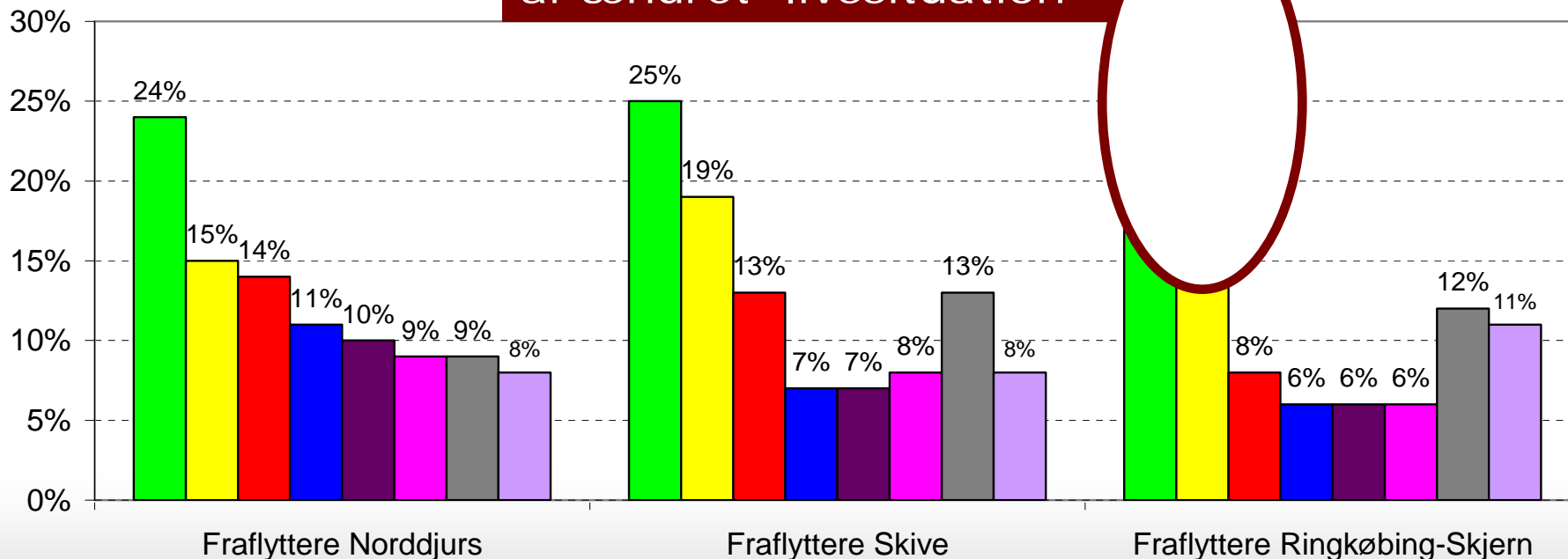
Årsager til tilflytning



Årsager til fraflytning

- Har fået nyt arbejde
- Er startet på uddannelse
- Flyttet pga. boligpriser / fundet 'drømmebolig' andet sted
- Transporttid på arbejde/uddannelse
- Kulturliv
- Er blevet skilt / sepereret / gået fra kæreste
- Afskediget
- Er blevet fyret

Fraflytning sker på grund af ændret livssituation





Ringkøbing-Skjern
Kommune



norddjurs
kommune



Skive Kommune

Holdninger til livsstilen, barriererne
og omgivelserne på landet



VELFÆRDSMINISTERIET

Opfattelse af livsstil på landet (Meget enig eller enig i udsagn)

Udsagn	Kernebyboere	Gevinst - tilflyttere	Tilflyttere	Kerne landboere	Risikobeboere	Fraflyttere
<i>... det er moderne at bo på landet</i>	31 %	44 %	45 %	49 %	42 %	39 %
<i>... på landet er der mange udviklingsmuligheder</i>	20 %	42 %	47 %	51 %	30 %	41 %
<i>... det er ensomt at bo på landet</i>	51 %	21 %	17 %	13 %	24 %	24 %
<i>... det er hyggeligt at bo på landet</i>						
<i>... der er socialt liv på landet</i>	44 %	66 %	76 %	82 %	57 %	68 %
<i>muligheder for at realisere mine boligdrømme</i>	38 %	79 %	85 %	88 %	61 %	62 %

Opfattelse af barrierer (meget enige eller enige i udsagn)

Udsagn	Kernebyboere	Gevinsttilflyttere	Tilflyttere	Kerne landboere	Risikoboere	Fraflyttere
<i>Lang afstand til familie og venner</i>	46 %	47 %	43 %	28 %	44 %	45 %
<i>Køre langt hver dag, hvis jeg skal have det arbejde, jeg ønsker</i>	82 %	73 %	60 %	48 %	58 %	
<i>Få uddannelsesmuligheder for mig og min familie</i>	72 %	52 %	53 %	48 %	57 %	
<i>Lang afstand til læger og sygehuse</i>	86 %	71 %	62 %	62 %	67 %	71 %
<i>Få skoler og dagsinstitutioner at vælge imellem</i>	83 %	69 %	52 %			66 %
<i>Mine indkøbsmuligheder begrænsede</i>	86 %	72 %	57 %			73 %
<i>Begrænsede muligheder for at benytte kollektiv transport</i>	86 %		69 %	66 %	67 %	
<i>Brug for 2 biler</i>	82 %	73 %	64 %	64 %	64 %	63 %

Omgivelserne på landet

Udsagn	Kernebyboere	Gevinsttilflyttere	Tilflyttere	Kerne-landboere	Risiko-boere	Fraflyttere
<i>... på landet er der lugtgener</i>	68 %	50 %	34 %	35 %	42 %	38 %
<i>... der er meget forfald på landet</i>						

Kernebyboere -> tilflyttere

Tiltrækning kan også ske ved at påvirke kernebyboere. Kernebyboere scorer markant lavere end både gevinsttilflyttere og landboere på en række udsagn. Kernebyboerne undervurderer systematisk:

- At der er hyggeligt på landet
- At der er mange udviklingsmuligheder på landet
- At der socialt liv på landet
- At der muligheder for at realisere boligdrømme på landet

Kernelandboer -> risikobeboer

Udviklingen i procentsatserne fra kernelandboere til risikobeboere giver en indikation af, hvor der kan sættes ind for at dæmme op for, at kernelandboere udvikler sig til risikobeboere. De områder, hvor risikobeboere scorer markant lavere end kernelandboerne, er:

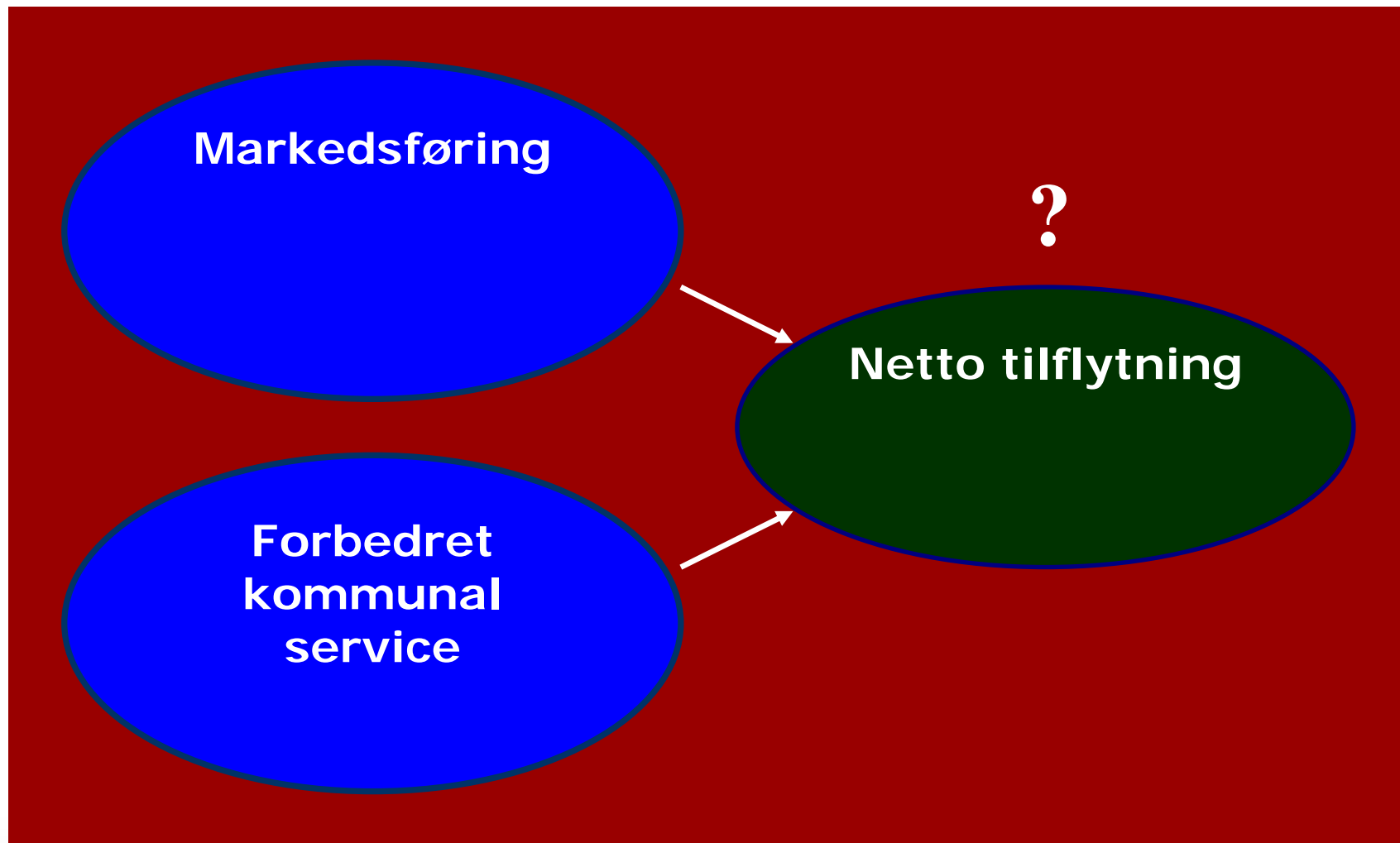
- Boligdrømme
- Socialt liv
- Hygge
- Udviklingsmuligheder
- Men lægger også større vægt på praktiske barrierer



Fra fakta til handling

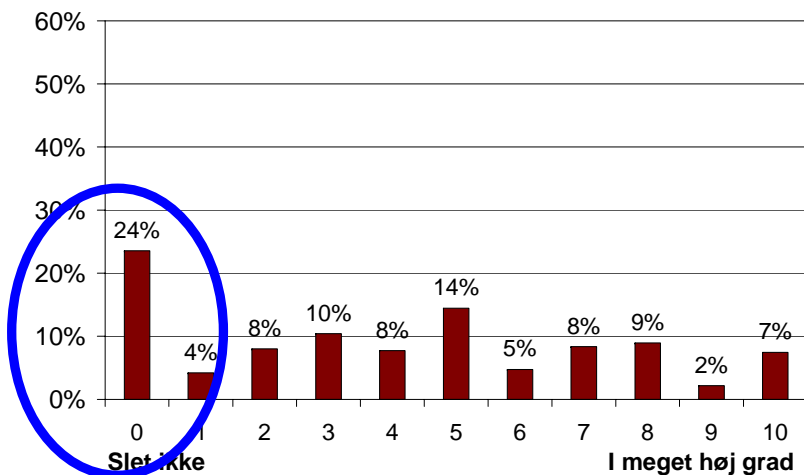


Udfordringen – hvad skal kommunerne satse på?

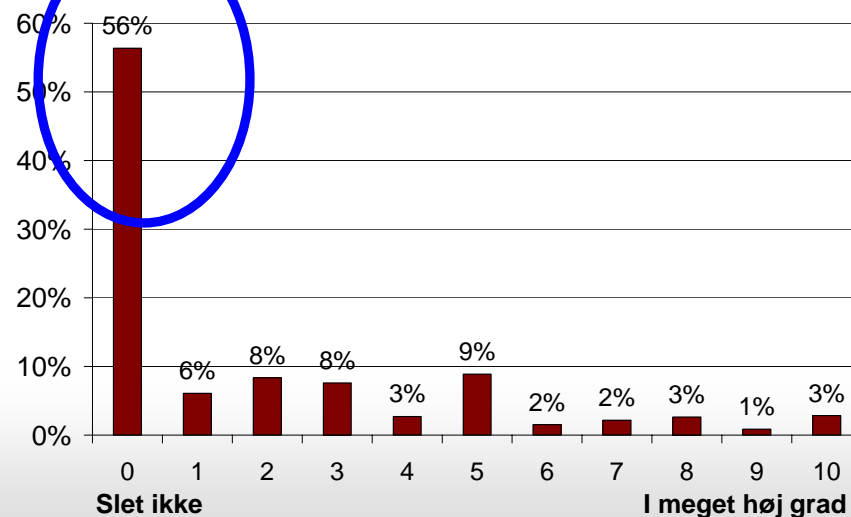


I hvilken grad kunne du tænke dig at flytte

Byboere



Landboere

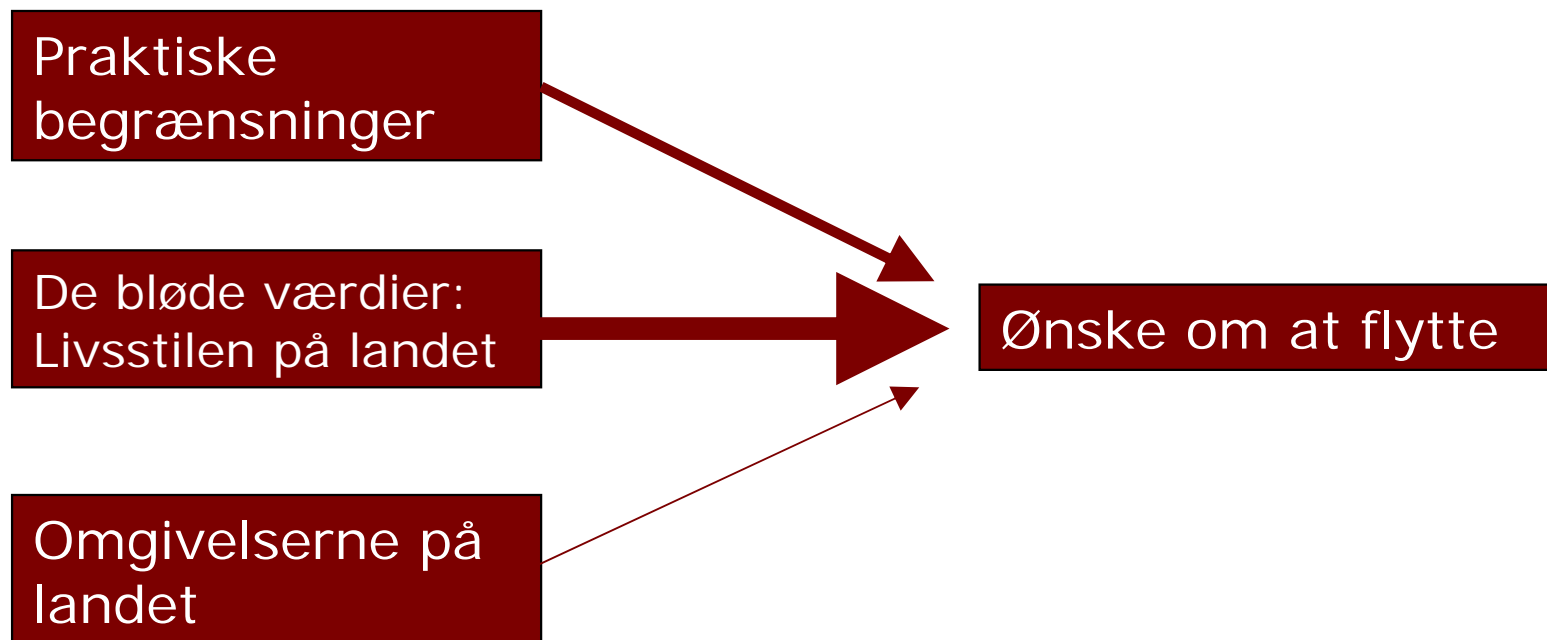


Byboere har højere flyttetilbøjelighed end landboere

Landboernes og byboernes flyttetilbøjelighed

Hvad har så størst betydning?

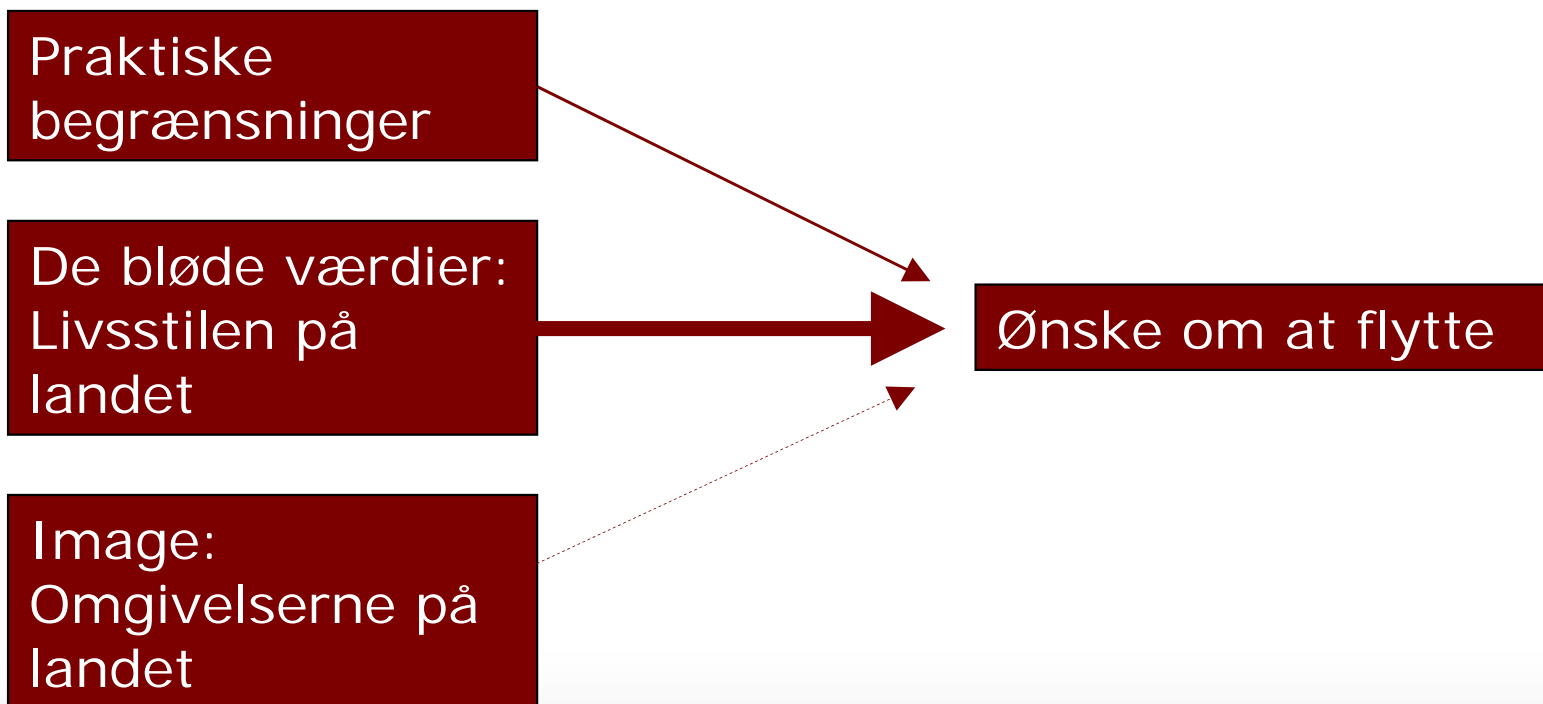
Byboere:



Landboernes og byboernes flyttetilbøjelighed

Hvad har så størst betydning?

Landboere:



Hvor skal vi hen?

