

Nye eksempelprojekter i Plan09

Oplæg for Miljøcenter Odense – 6. februar 2008



Det vil Byrådet arbejde for!

Planstrategi
Strategi for Lokal Agenda 21



Plan09: Fornyelse af kommuneplanlægningen

Vision - at udvikle en plankultur, der

- fokuserer på værdifulde bymiljøer og bebyggelser samt attraktive landskaber som ramme om ”det gode liv”
- bygger på politisk ejerskab og engagement
- er præget af fagligt professionelle og innovative planlægningsmiljøer i både offentlig og privat regi

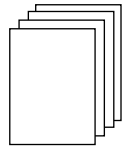


Fakta

- Partnerskabsprojekt mellem Realdania og Miljøministeriet
- Samlet budgetramme 2006-2009 på 50 mio. kr.
- Sekretariat i BLST

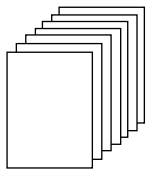
Plan09: Aktiviteter

Eksempelprojekter 25 mio. kr 50% + 50%



Planstrategier 2007

Fem eksempelprojekter afsluttet



Kommuneplanlægning 2008-2009

17 eksempelprojekter i gang

Netværk, videndeling og debat

Debatoplæg og analyser

Plan09 og samarbejdspartnere

Seminarer og workshops

Plan09-seminarer, Byplanlab., COK mfl.

Elektronisk netværk

Kontaktpersoner i kommunerne mv.

Hjemmeside og nyhedsformidling

www.plan09.dk



Kommuneplan 2004
Rammer for lokalplanlægningen

Startside Kvarterer Rammer Vejledning Kontakt Hovedstruktur Nyheder

Rammer

Signaturforklaring

Rammebestemmelser
Rammene for lokalplanlægningen består dels af de generelle rammebestemmelser dels af rammebestemmelser for de enkelte områder i kommunen - herunder særlige bestemmelser for detaljhandel samt kontor- og serviceområder i etapeplanområder. Der skal udarbejdes lokalplaner for de gennemførelse større udstykninger eller større bygge- og anlægsarbejder, herunder nedrivninger af bebyggelse, og i øvrigt når det er nødvendigt for at sikre kommuneplanens virkeliggørelse. Kommunalbestyrelsen kan modsætte sig opførelse af bebyggelse eller ændret anvendelse af bebyggelse eller ubebyggede arealer, når bebyggelsen eller anvendelsen er i strid med bestemmelser i kommuneplanens rammedel. Forbud kan dog ikke nedlægges, når det på...

See more ▶

Fem planstrategiprojekter i Plan09

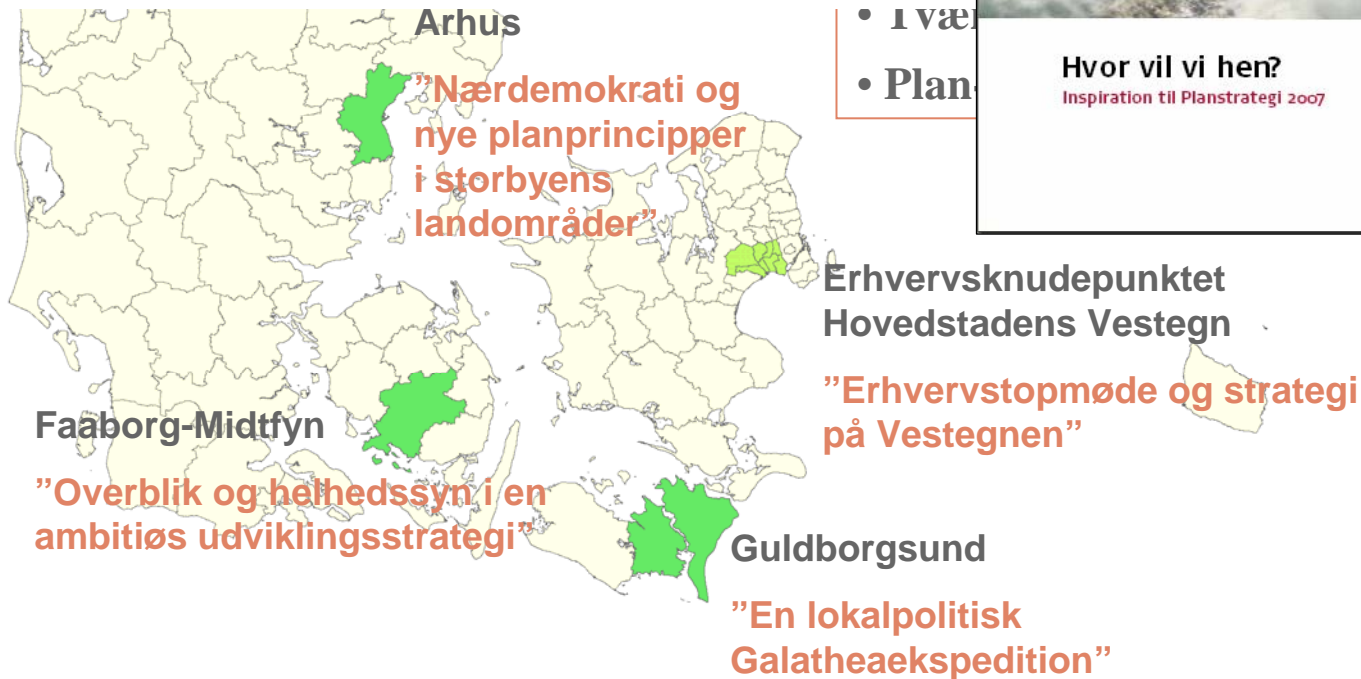


- Borger- og organisationsinddragelse
- Det åbne land
- Politisk ejerskab
- Erhvervsudvikling
- Det fremtidige bymønster
- Tværsektoriel koordinering
- Plan- og budgetlægning



Fem planstrategiprojekter i Plan09

- Evaluering af de fem eksempelprojekter
- Evaluering af forløbet i alle 98 kommuner
- Ny publikation til offentliggørelse inden næste runde med planstrategier 2010-2011

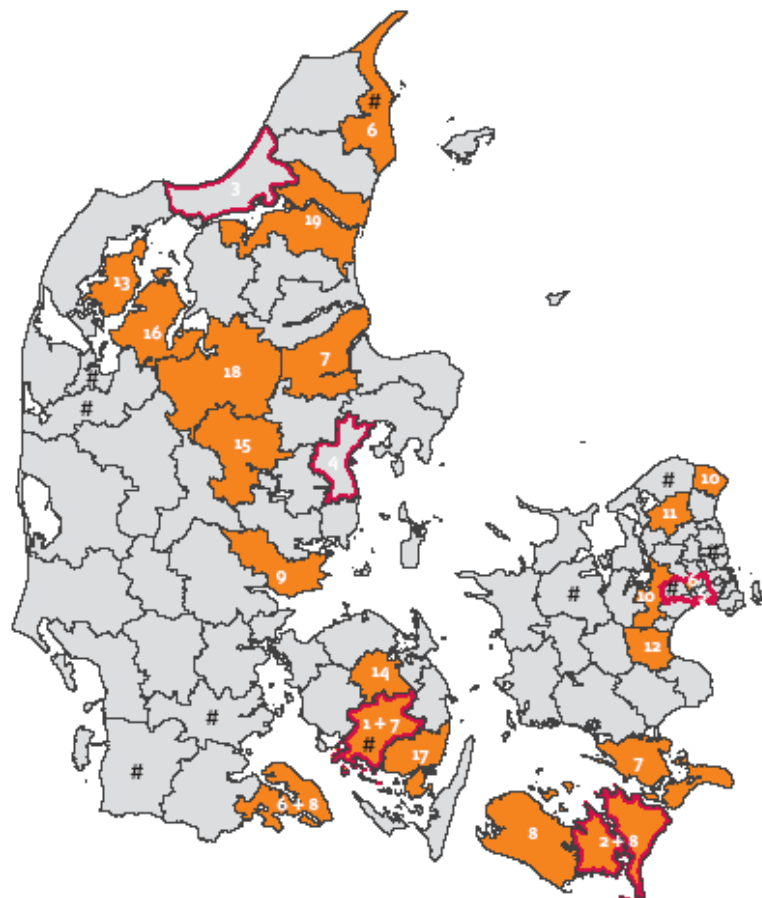


• Borg... else

• I væ...
• Plan...



17 nye projekter – Kommuneplan 2009



- Eksempelprojekter planstrategier
- Eksempelprojekter kommuneplaner
- # Deltager i digitalt netværk

Eksempelprojekter | planstrategier

- 1 Helhedsorienteret udviklingsstrategi
Faaborg-Midtfyn Kommune
- 2 Lokalpolitisk Gelethia-ekspedition Guldborgsund Kommune
- 3 Åbent land på døgsordenen Jammerbugt Kommune
- 4 Det åbne land i planstrategien – strategi, proces, formidling
Århus Kommune
- 5 Et fælles udviklingsperspektiv
8 kommuner på den københavnske vestegn

Eksempelprojekter | kommuneplaner

- 6 Byernes rolle i klimastrategien (et fælles projekt)
Albertslund, Frederikshavn og Sønderborg kommuner
- 7 Detaljhandel og bymidtstrategier (to projekter)
Faaborg-Midtfyn og Vordingborg kommuner,
Randers Kommune
- 8 Erhverv ud til motorvejen?
Guldborgsund, Lolland og Sønderborg kommuner
- 9 Den klimatilpassede kommuneplan
Hedensted Kommune
- 10 Fortætning i eksisterende byområder (to projekter)
Halsingør og Roskilde kommuner
- 11 Omstilling til stationszonen Hillerød Kommune
- 12 Højer og Højhuse, scenarier for by-
og befolkningsudvikling
Køge Kommune
- 13 Helheder og kompetencer
i det åbne land Morsø Kommune
- 14 Nye planprincipper i kommuneplanens
rammedel Odense Kommune
- 15 Møllelandet Silkeborg Kommune
- 16 Nye planprincipper i det åbne land
Slave Kommune
- 17 Rammer om det gode liv,
planlægning med udsyn og omtanke
Svendborg Kommune
- 18 De bynære landskaber i kommune-
planlægningen Viborg Kommune
- 19 Nye byrotter
Aalborg Kommune
- 20 Netværk om digitale kommuneplaner
20 kommuner over hele landet

De 12 projekter første!

Den klimatilpassede kommuneplan

- Hedensted Kommune

Nye planprincipper i det åbne land

- Skive kommune

Helheder og kompetencer i det åbne land

- Morsø kommune

Haver og Højhuse – scenarier for by- og befolkningsudvikling

- Køge Kommune

De bynære landskaber i kommuneplanlægningen

- Viborg Kommune

Mellemland

- Silkeborg Kommune

Erhverv ud til motorvejen?

- Lolland, Guldborgsund og Sønderborg Kommuner

Omstigning til stationszonen

- Hillerød Kommune

Nye byroller

- Aalborg Kommune

Nye planprincipper i kommuneplanens rammedel

- Odense Kommune

Netværk om digitale kommuneplaner

- 10 kommuner

Rammer om det gode liv – planlægning med udsyn og omtanke

- Svendborg kommune



5 nye eksempelprojekter under udvikling

Detailhandel og bymidtestrategier

- **Randers Kommune: De større byers udfordringer**
- **Faaborg-Midtfyn og Vordingborg Kommuner: De mindre byers udfordringer**

Byernes rolle i klimastrategien

- **Fælles projekt med Albertslund, Frederikshavn og Sønderborg Kommuner**

Fortætning i eksisterende byområder

- **Roskilde Kommune – kollektiv trafik, fortætning og byarkitektoniske forhold**
- **Helsingør Kommune – bylivsanalyse og fortætning**



Den klimatilpassede kommuneplan

Hedensted Kommune

- Fokus på klimatilpasning i det åbne land
 - Fremtidssikre fremtidige arealudlæg til byudvikling
 - Udnytte de øgede nedbørsmængder som en mulighed for at udvikle natur og landskaber
- Landskabskompetencer kobles med vandkompetencer
- Temaplan for klima og byudvikling, som senere integreres i kommuneplanen
- Konsulent: NIRAS



De bynære landskaber

Viborg Kommune

- Temaplanlægning for de bynære landskaber
- By og land ses i samme skala og detaljeringsgrad.
- Projektet er afgrænset til to af kommunens byer: Viborg og Møldrup
- Landskabskarakteranalyse og oplevelsesværdikortlægning, evt. 3D-model mv.
- Hovedstrukturskitser for byudvikling - politisk og offentlig debat
- COWI er konsulent på opgaven.
- Aalborg Universitet inddrages også i projektet.



Nye planprincipper i det åbne land

Skive Kommune

- Beskyttelse af natur og landskabsværdier samt særlig fokus på jordbrug, bosætning og rekreation/friluftsliv.
- Integrere plantemaer i en områdebaseret kommuneplan for det åbne land (Primdahl)
- Tre modelområder
- Stærk inddragelse af forskere
- Erfaringerne videreformidles via kurser for kommunale praktikere.
- Projektet udføres i samarbejde med Forskningscenter for Skov, Landskab og Planlægning – Københavns Universitet, Thing & Wainø mfl.



Helheder og kompetencer i det åbne land

Morsø Kommune

- Helhedsorienteret planlægningen ved at integrere analyser af turisme, landskab, natur og kulturhistorie.
- Oversigtlig landskabsanalyse efter landskabskaraktermetoden
- Identifikation af kulturhistoriske kvaliteter samt
- Kortlægning af naturværdier.
- Sideløbende med det metodiske og faglige arbejde med kommuneplanen gennemføres et kompetenceudviklingsforløb i forvaltningen i form af en "Landskabsuddannelse", som bl.a. skal styrke sammenhængen mellem planlægning og sagsbehandling.
- Opgaven løses i samarbejde med NIRAS Konsulenterne.



Mellemland

Silkeborg Kommune

- Projektet tager udgangspunkt i det tomrum eller mellemland, som næsten altid opstår mellem en større vejføring igennem eller på kanten af en by.
- I stedet for at planlægningen bliver en kamp mellem vejen, byen og landskabet vil projektet sætte fokus på, hvordan ”mellemlandet” kan udnyttes hensigtsmæssigt.
- Projektet udvikler planprincipper for denne type kommuneplanlægning, og eksperimenterer undervejs med nye metoder i borgerinddragelsen.
- Møller & Grønborg er konsulenter på opgaven.



Erhverv ud til motorvejen?

Guldborgsund, Lolland og Sønderborg Kommuner

- Stor interesse for at lokalisere erhvervsarealer langs motorvejene.
- Analyse af de deltagende kommuners erhvervsmæssige styrkepositioner set i forhold til globale og nationale udviklingstendenser i virksomhedernes lokaliseringsbehov.
- Fordele og ulemper ved lokalisering af erhvervsarealer langs motorvejene
- Afprøvning af metoder til miljørigtig lokalisering af virksomheder.
- Konkrete forslag til nytænkning af arealudlæg til erhverv ved motorvejene, hvor der tages hensyn til landskab, miljø og lokale prioriteringer.
- Erhvervsarealernes arkitektoniske og landskabelige kvalitet.
- Kuben Byfornyelse Danmark A/S, Oxford Research og Europlan Arkitekter.
- **NB! Projektplan endnu ikke færdig!**



Stationszonen – omstigning til Hillerød

Hillerød Kommune

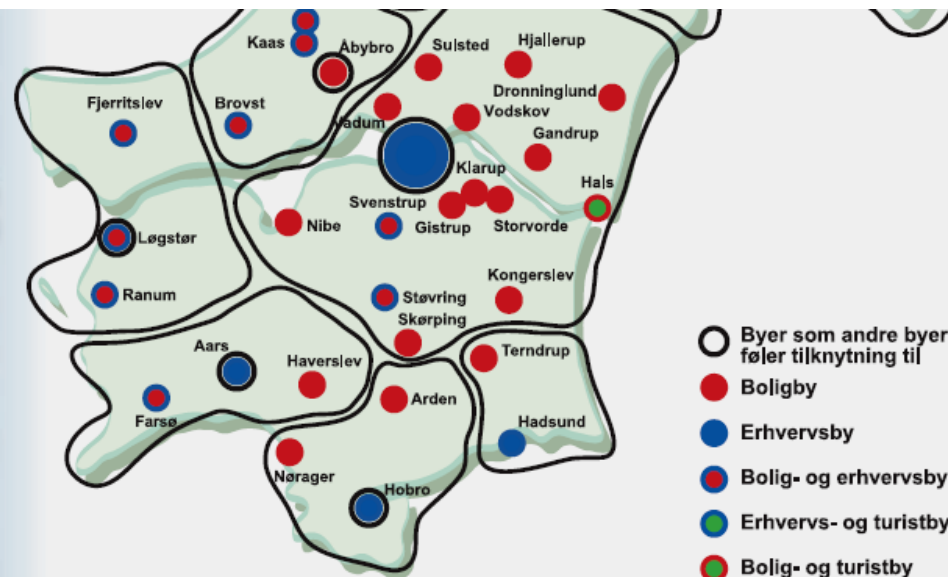
- Aktuelle projekter omkring stationen i Hillerød.
- Høje ambitioner for områdets omdannelse forenes i en helhedsplan.
- Hvordan kan det stationsnære område kan fortættes, samtidig med at byens kvaliteter i byrum og grønne områder styrkes.
- Sideløbende med udarbejdelse af helhedsplanen skal der formuleres en realiseringsstrategi, der skal samle områdets grundejere i et partnerskab
- Afprøvning af de nye muligheder i den seneste ændring af Planloven.
- Projektet gennemføres i samarbejde med Gehl Architects, Bech Brun mfl.



Nye byroller i kommuneplanlægningen

Aalborg Kommune

- Behov for at udvikle et nyt byrollekoncept for den sammenlagte kommune, der erstatter det tidligere bymønster i regionplanen.
- Bygge videre på tidligere analyser af byernes erhvervs- og bosætningsprofiler
- Introducere en ny bylivsanalyse, som skal give et billede af hvordan borgerne bruger byernes tilbud.
- Dialogfase, hvor relevante aktører inddrages i udviklingen af de nye byroller. Styringsredskaber, der bl.a. kan lægge linierne for byernes detailhandels-, kultur-, og servicestruktur.
- COWI er konsulent på opgaven.



“Aalborg har en aktiv, tilgængelig og fantastisk varieret havnefront -og det siger de her arkitekter at vi skal blive ved med at have, bare mere af det!”



Haver og højhuse - scenarier

Køge Kommune

- Øget boligvækst – konsekvenser for planlægning og kommunal økonomi
- Vha. dybdeborende analyser og konsekvensvurdering tegner Køge et billede af nogle af konsekvenserne af den øgede boligvækst. Fx konsekvenser for kommunens servicetilbud.
- Vha. scenarier diskuterer planlæggerne med politikerne konsekvenserne, som kræver politisk stillingtagen.
- Vha. kvalitative interviews med potentielle tilflyttere for at udforske deres ønsker og ideer til bolig i kommunen.
- Boligpolitik udformes og omsættes til kommuneplan – hovedstruktur og rammer
- Projektet gennemføres i samarbejde med Statens Byggeforskningsinstitut

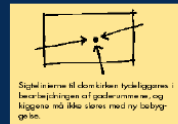
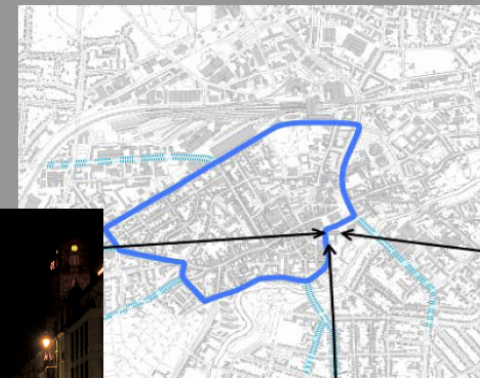
Nye planprincipper i kommuneplanens rammedel

Odense Kommune

- Afsæt i kommunens positive erfaringer med ”mellemformsplaner”.
- Projektet vil videreudvikle disse ikke-lovbundne planer i bydelsplanlægningen, så de i højere grad anvendes i kommuneplanen.
- Bud på, hvordan planlægningen både kan styre ved hjælp af arkitektoniske billeder (”planprincipper”) og samtidig regulere vha. rammebestemmelser.
- Endelig giver projektet bud på hvordan der ved hjælp af ”planprincipper” kan skabes bedre sammenhæng mellem rammerne og kommuneplanens hovedstruktur.
- Projektet gennemføres i samarbejde med Møller & Grønborg.



Sammenhænge og forbindelser



Sigtlinerne til domkirken tydeliggøres i samarbejdet mellem gaderne og husene og ikke selv med ny bebyggelse.

Armaturer og møbler bør placeres, så udsynet til domkirken ikke sløres. En tilpasset belysning af kirkegårds spir kan gøre pejlemærket synligt i nattemørne.



Rammer om det gode liv

Svendborg Kommune

- Har søgt om optagelse i Cittaslow-bevægelsen.
- Udvikler ”Tankefuld” i Svendborg Vest – en ny bydel. Men også fokus på resten af byen.
- Diskuterer kvalitetsopfattelser hos nuværende beboere og potentielle tilflyttere, erhvervsliv, forskere, politikere og kommunen. Eksisterende by, landskab og byudvikling.
- Fokusgrupper skal diskutere ”kvalitet”, og det overordnede kvalitetsbegreb skal omsættes til konkret planlægning i Svendborg Kommune. Konference for andre kommuner.
- Projektet gennemføres bl.a. i samarbejde med Syddansk og Aalborg Universiteter.



Netværk om digitale kommuneplaner

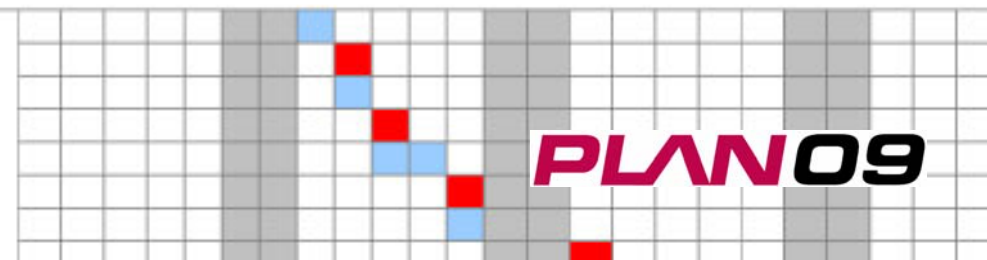
10 kommuner over hele landet

- Nytænkning af den digitale kommuneplan – fx digitale temakort
- Netværk med 10 kommuner (- og flere er på vej)
- Ikke teknologi – kun metodeudvikling og viden
- Fokus på både
 - Tekniske muligheder
 - Målgrupper
 - Brugerbehov, informationsarkitektur mv.
- COWI som hovedkonsulent, samt en erfaren digital informationsarkitekt.

Aktivitet	Tidspunkt
Møder, workshops, afleveringer og godkendelser	

Februar																							
5	6	7	8	9	10	11	12	13	14	15	16	17	18	19	20	21							
29	30	31	1	2	3	4	5	6	7	8	9	10	11	12	13	14	15	16	17	18	19	20	21

Fase 1: Informationsarkitektur	
Ekspertvurdering af strukturdiagram	Sendes senest kl.17.30
Plan09 kommenterer findings	Feedback senest kl. 12.30
Justering af strukturdiagram	
Endelig godkendelse af struktur	
Udarbejdelse af prototyper	
Præsentation af prototyper	Hos 1508 kl. 10.00 - 11.00
Justering af prototyper	Sendes senest kl.17.30
Endelig godkendelse af IA	Feedback senest kl. 17.30



Videndeling

Eksempelkommunernes bidrag til andre kommuner

- Videndeling via www.plan09.dk – afrapportering og eksempler efter hver enkelt fase
- Artikler, metodenotater, foredrag mv.
- Et netværksmøde i hver af eksempelkommunerne
- Kontaktpersoner i miljøcentre og BYO/LPO

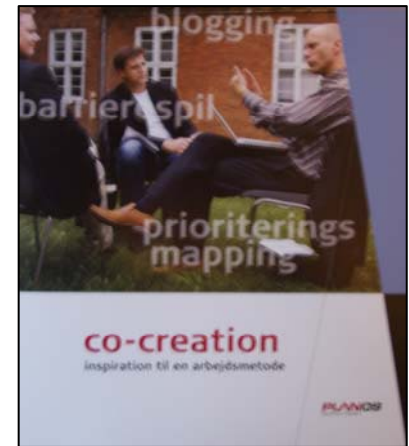
Netværk i Plan09

- Elektronisk netværk
- Fysiske netværk
 - Planlægning, budget og andre styringsredskaber
 - Byomdannelse – under opstart



Andre initiativer fra Plan09

- Fokus på Kommuneplan 2009
- Nye netværk udmeldes snart (bl.a. det åbne land)
- Nye publikationer
- Inspiration på www.plan09.dk
 - Eksempler på kommissorier/køreplaner
 - Eksempler på analyser i kommuneplanen
 - Eksempler på kommuneplanforslag
- Vi deler gerne viden og eksempler med jer
- og har også brug for jeres viden:
*Hvad optager kommunerne netop nu ifht.
den nye kommuneplan?*



Kom godt i gang med Kommuneplan 2009

Seminar den 22. januar 2008

Byernes rollefordeling og udvikling

Afgrænsning land/by

Stationsnærhedsproblematik

Nye boformer

Digitalisering

Operationalisere begrebet bæredygtighed

Organisering af kommuneplanarbejdet

Flere sideløbende processer

Rækkefølgebestemmelser

Byvækst, landskab, flora og fauna

Det åbne land – benyttelse/beskyttelse

Placering af mobilmaster

Kommuneplanens form og formidling

Sammenskrive planer fra "gamle" kommuner

Energirigtig bebyggelse

Dialogen med nabokommuner, stat, region mfl.

Politisk ejerskab

Agenda 21 og kommuneplanen

Genanvende bevaringsværdige landbrugsbygninger

Integration mellem kommuneplan og vand/Natura 2000

Skabe sammenhæng mellem hovedstruktur og rammedel

