

HEDENSTED DEN KLIMATILPASSEDE KOMMUNEPLAN



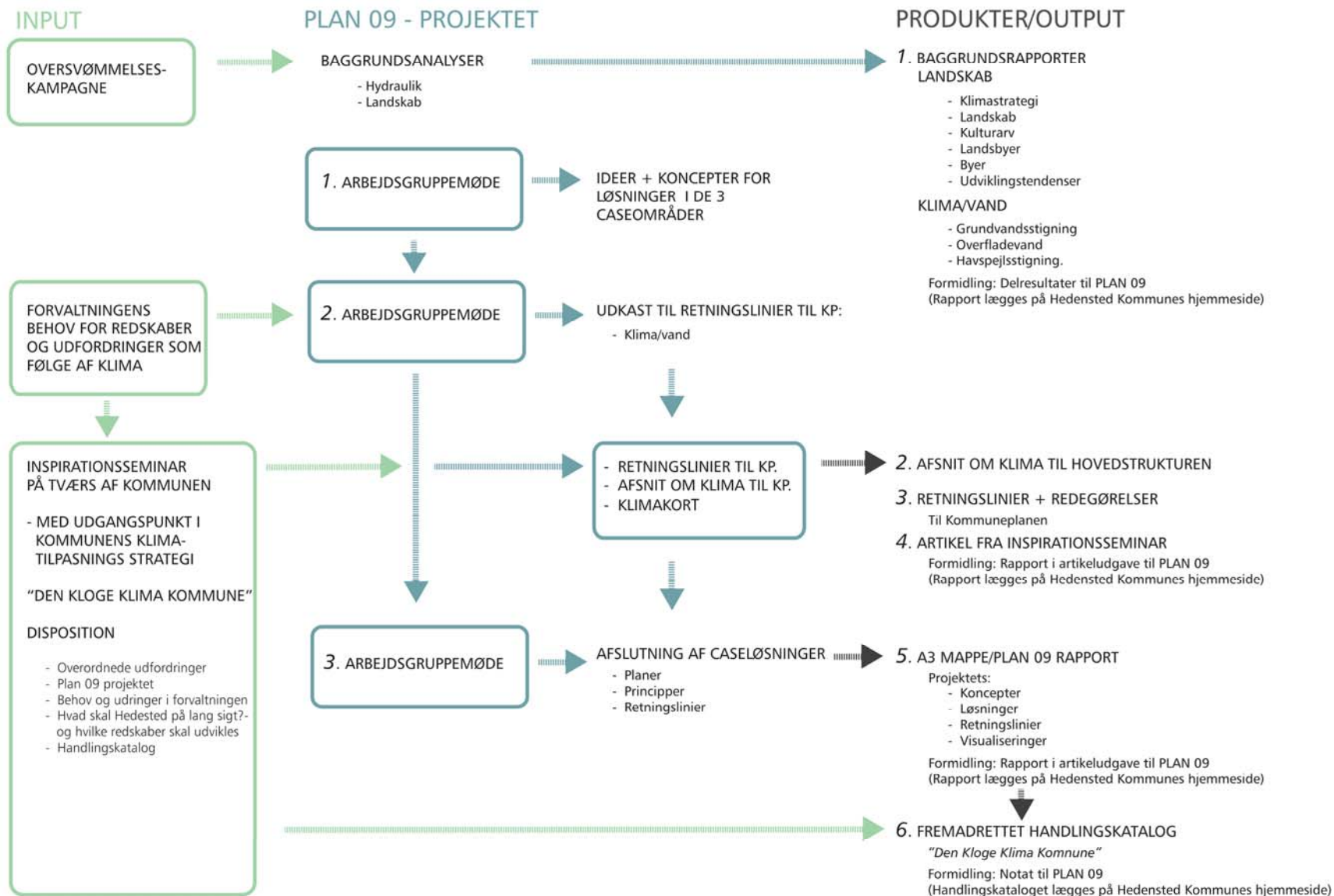
- Den klimatilpassede kommuneplan er udvalgt som eksempelprojekt af plan09 og støttet økonomisk
- Plan09 er et partnerskabsprojekt mellem Realdania og Miljøministeriet
- Formålet er at udvikle og forny plankulturen i kommunerne
- Eksempelprojekter, netværker, seminarer, publikationer og aktiviteter på hjemmesiden

PLAN09

- **Udgangspunktet for projektet var at man flere steder oplevede synlige konsekvenser af klimaændringer - det gav ønske om:**
- **At afdække omfanget og konsekvenserne af de øgede vandmængder i Hedensted Kommune**
- **At finde nye metoder til at håndtere de øgede vandmængder**
- **At afdække mulighederne for at gøre de øgede vandmængder til en mulighed i landskabs- og byudviklingen frem for en begrænsning**

- **Projektets overordnede mål er, at de fremtidige klimaforandringer inddrages i kommuneplanen, som den bedste sikring mod en usikker fremtid, herunder:**
- **Fremtidssikre fremtidige arealudlæg til byudvikling**
- **Udnytte de øgede nedbørsmængder som en mulighed for at udvikle natur og landskaber**
- **Fremme et tværfagligt arbejdsfelt på klimaområdet i kommunen**

Proces og output

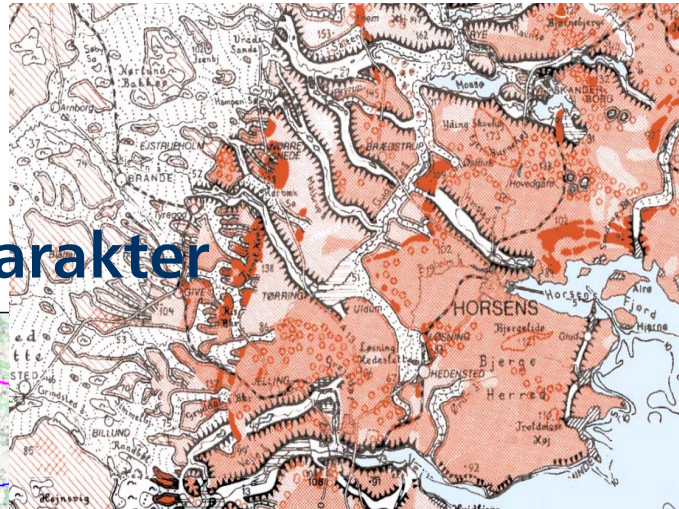


Projektet afrapporteres i:

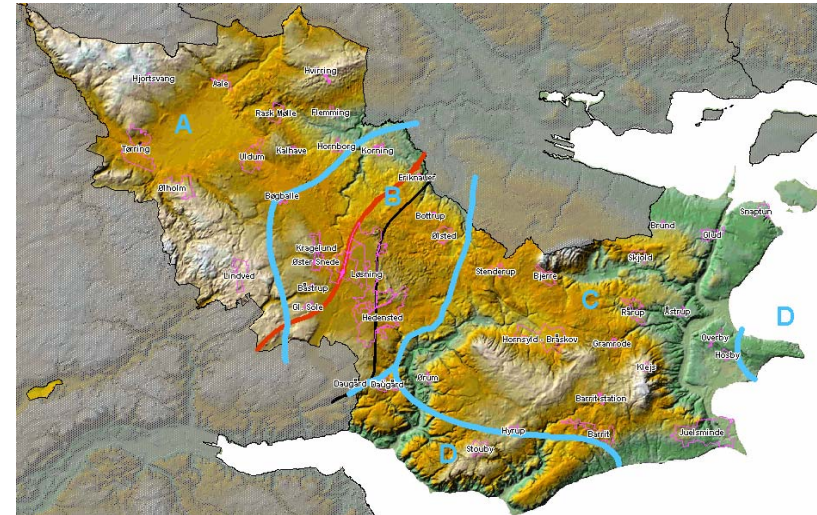
- 2 baggrundsrapporter. Vand og landskab
- Projektrapport med løsningsforslag til klimahåndtering i 3 eksempelområder
- Et afsnit til hovedstrukturen i Kommuneplan 09 om klima
- Retningslinier og redegørelse for klimatilpasning
- Oplæg til handlingskatalog vedr. klimaforandringer
- Formidling til Plan09's hjemmeside

Landskabsrapport

Landskabsdannelse

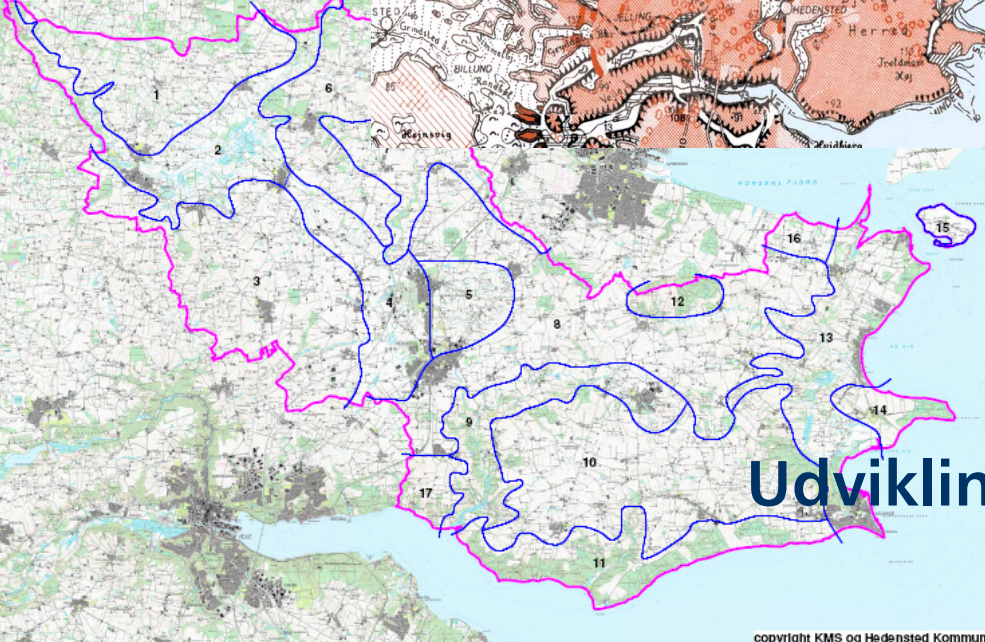


Kulturmiljøer



Landskabskarakter

Landskabsområder i Hedensted Kommune
Polylinier
21. juli 2008 - Niels Rauff



Byer og landsbyer



Udviklingstendenser

Eksempelområder

- De konkrete eksempelområder repræsenterer forskellige klima-problemstillinger
- Arbejdet med eksemplerne munder ud i en række principper for håndtering af klimaforandringer
- Principperne danner baggrund for retningslinier til kommuneplan 09



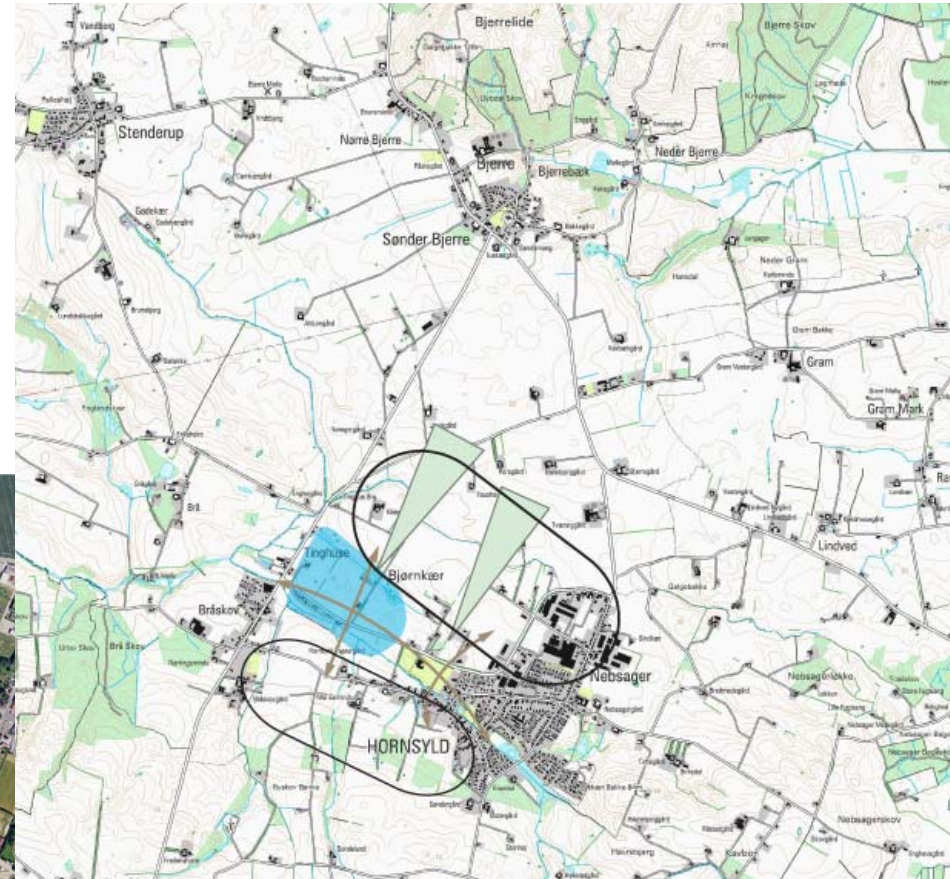
Juelsminde

- Sikring af byen i forhold til havvandsstigninger
- Nye diger
- Prioritering af boligtyper
- Sikring af byens eks. kvaliteter
- Sikre adgang til standene og de øvrige turistmæssige værdier



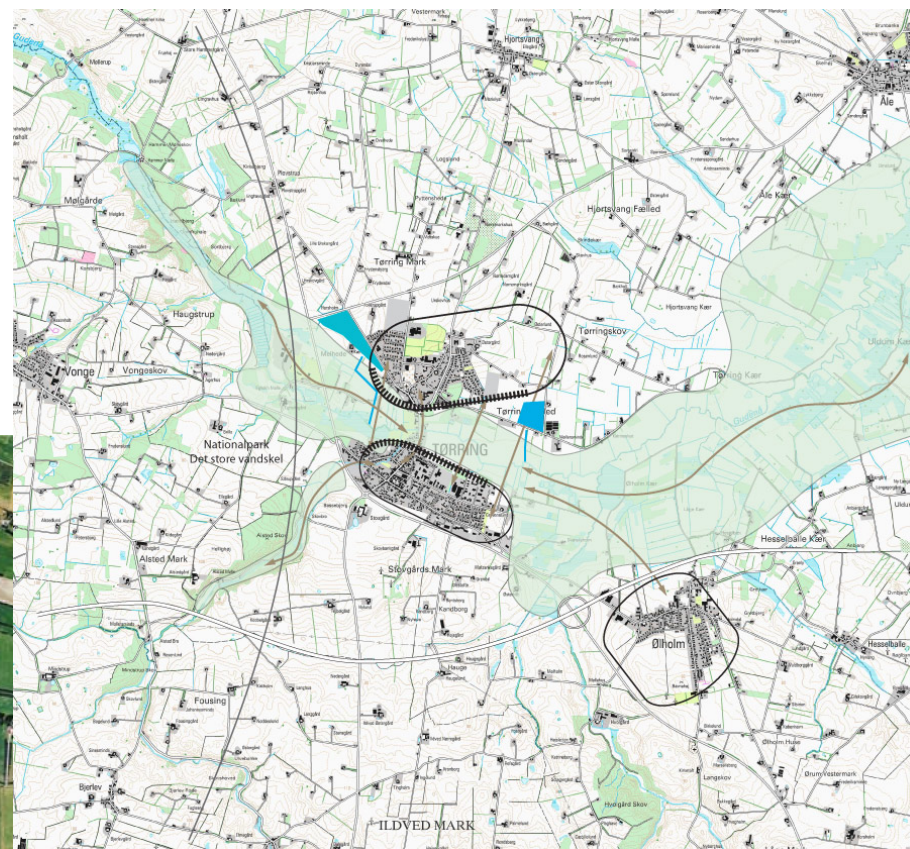
Hornsyld - Bråskov

- Ønske om byudvikling og nye erhvervsområder
- Sammenbinding af byerne
- Vandet som en kvalitet
- Nærrekreative områder
- Landskabshensyn og udsigter



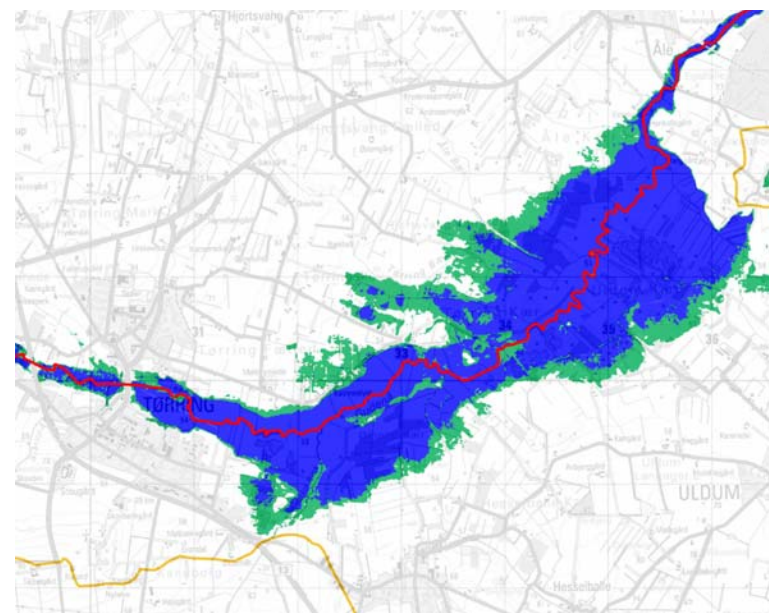
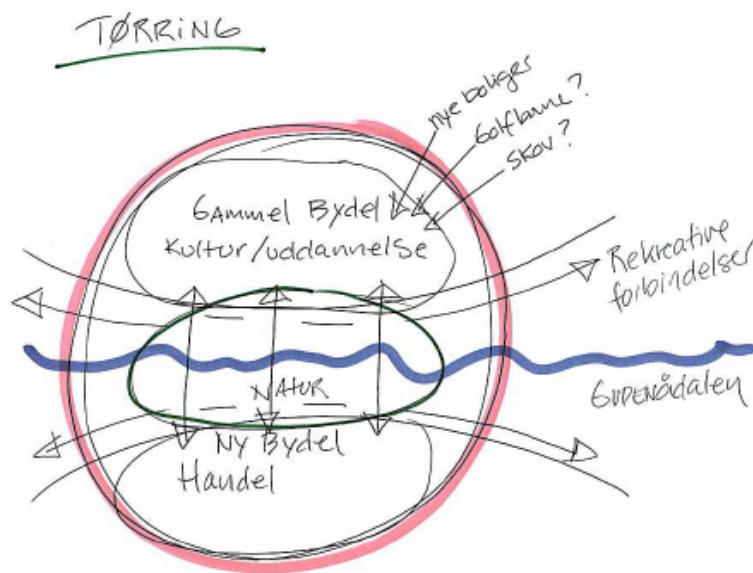
Tørring - Ølholm

- Mere vand i Gudenådalen
- Ønske om betydelig byvækst
- Sammenbinding af bydelene
- Store naturinteresser
- Turismeinteresser
- Nationalpark



Tørring – Ølholm

- Vision: Naturbyen for borgere og turister
- Byen samles om naturområdet
- Naturområdet binder by og land sammen
- Vandet et dynamisk element i byen
- Landskabet som bufferzone
- Stor tilgængelighed og gode rekreative muligheder giver oplevelser



Tørring – Ølholm

- Ådalen skal blive til ny natur
- Byranden mod naturområdet skal bearbejdes
- Ny by skal placeres sikkert for vand og i samspil med landskabet
- Der skal være god adgang fra byen og ud i naturområdet
- Naturområdet skal være dynamisk
- Principperne fra eksemplerne bliver til retningslinier i Kommuneplan 2009



Tørring 2100

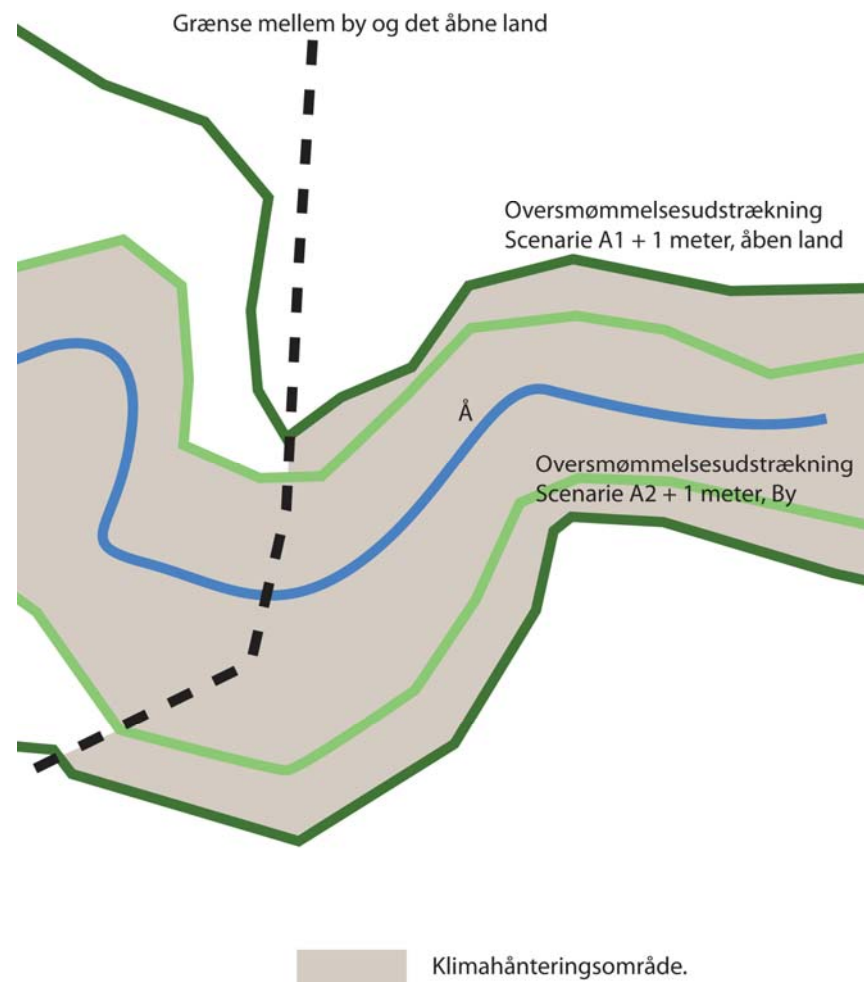


- **Retningslinier**
 - Klimahåndteringsområder

Arealer der ifølge kortbilaget i fremtiden bliver påvirket af øget vandstand (grundvand, overfladevand og havvand) skal anvendes til håndtering af konsekvenser af klimatilpasning.

Arealer i byområder, der ifølge kortbilaget, i fremtiden bliver påvirket af øget vandstand (grundvand, overfladevand og havvand), skal ved omdannelse og ved ny byudvikling udformes

- så eksisterende bymæssig værdi, særligt helårsbeboelse og erhvervsbyggeri sikres.
- så kulturværdi sikres.
- så der tilføres nye bymæssige kvaliteter.



- **Værktøj og metoder**
 - Hvor er de truede områder
 - Hvad er den politiske holdning til de områder og ejendomme der er direkte truede
 - Temaplaner for særligt udsatte områder fx Juelsminde
- **Håndtering**
 - Hvordan håndterer vi de truede områder, fx Hedensted og Asvig
- **Formidling**
 - Hvor kommer der problemer, hvad betyder det på kort og lang sigt
 - Sundhedsforhold
- **Løsninger - hvor og hvordan kan vi arbejde med konsekvenserne**
 - Forlægning af Solebækken ved Hedensted
 - Veje kan anvendes som dige bl.a. Hovedvej i Asvig
 - Etablering klimahåndteringsområder
 - Spændende løsninger som inspiration

- **Klimaudfordringerne er mange – Plan09 projektet er et startskud til klimaarbejdet**
- **Projektet skal dels knyttes sig til Kommuneplanlægningen, dels give inspiration til hvordan arbejdet kan forplante sig til resten af kommunen hvor det er relevant**
- **Input og synergieffekter**
- **Hedensted: Den kloge klimakommune**

Bevis for klimaændringer

