

Landskabskarakter- og oplevelsesværdikortlægning i Ringsted Kommune

Plan09 netværksmøde #2, Viborg 25. september 2008



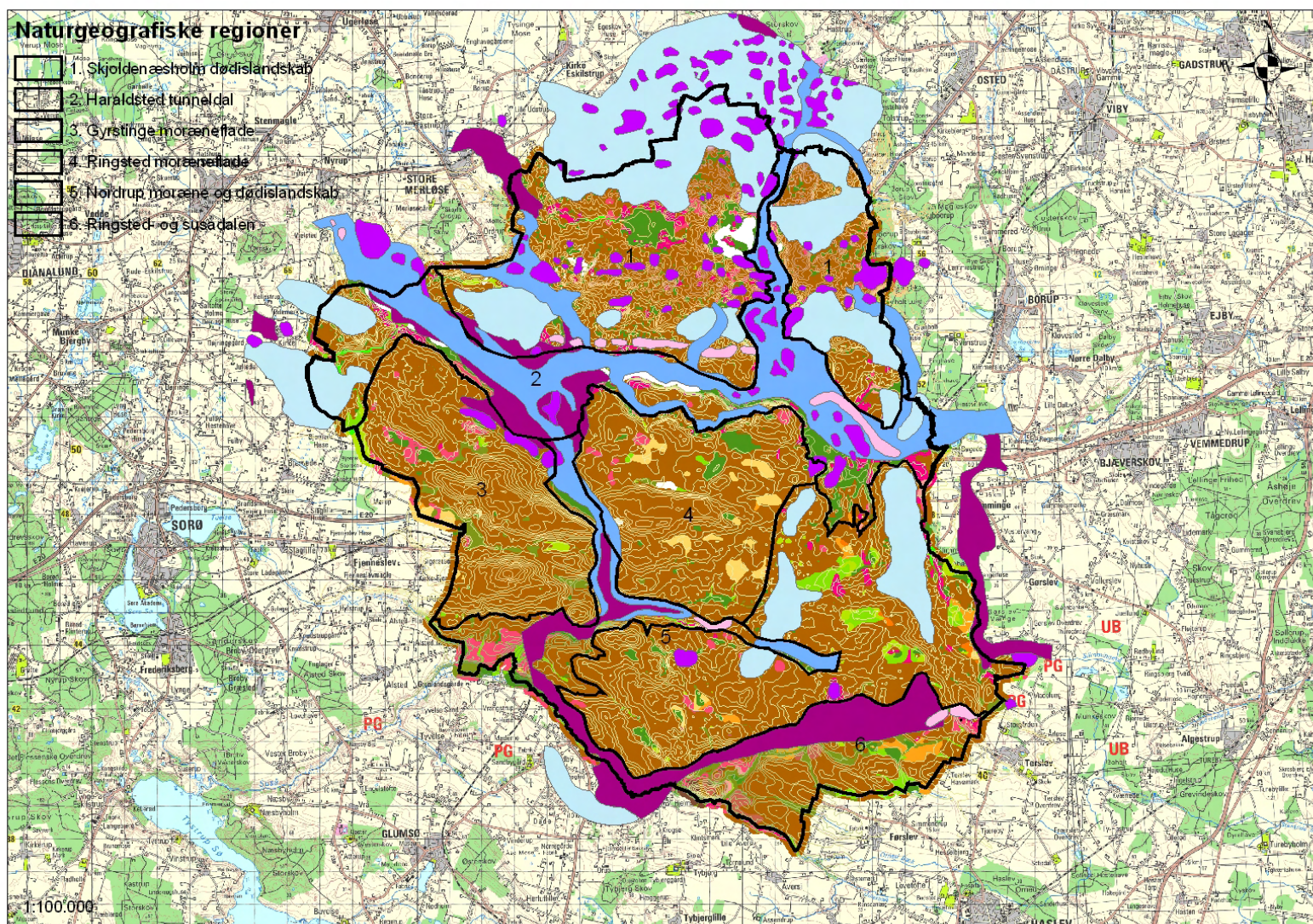
Planlægger Sol Strømbo Hansen,
Ringsted Kommune, i samarbejde med
phd-studerende Anton Stahl Olafsson, KU

Disposition

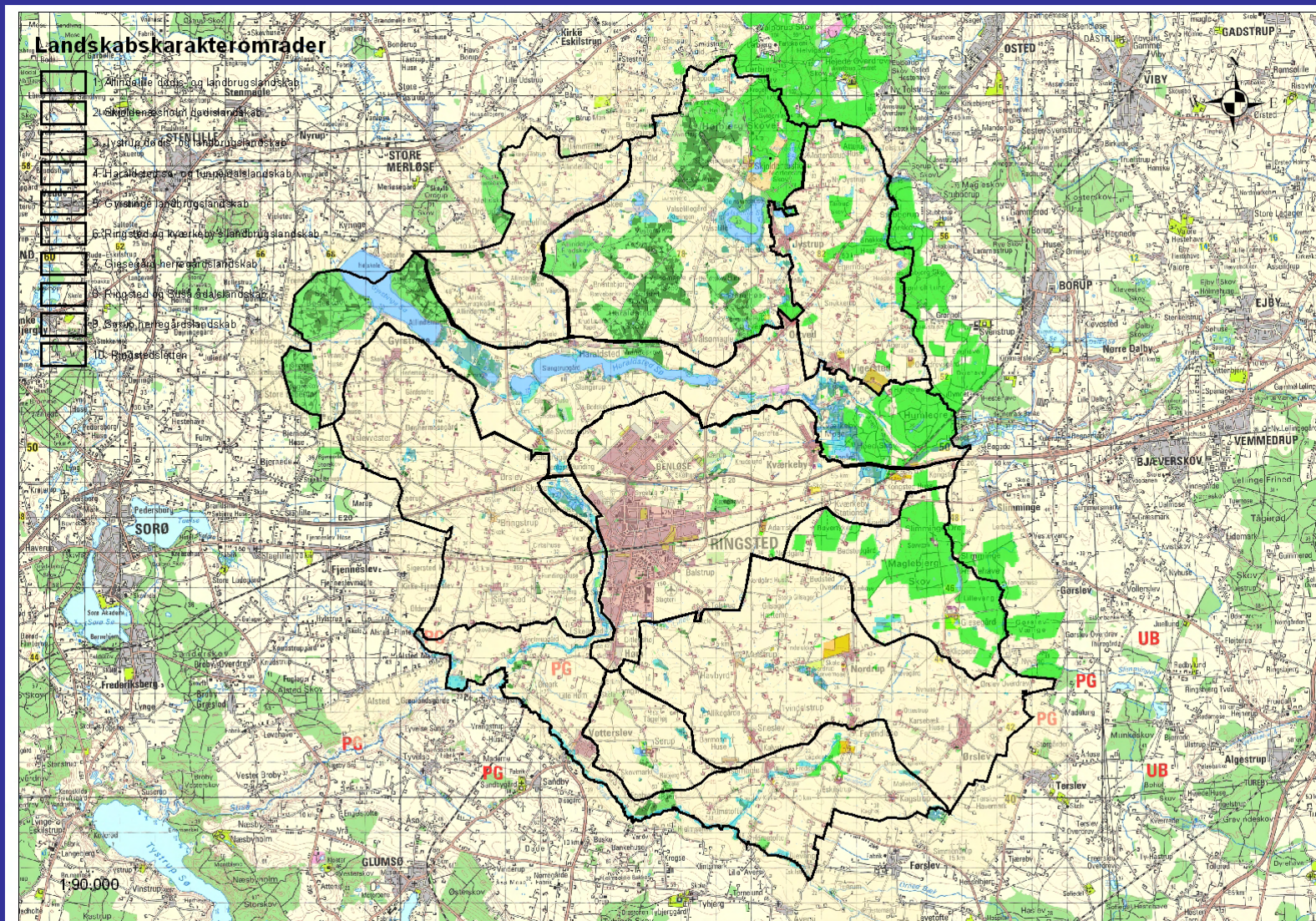
- **Projektresultater**
- **Implementering**



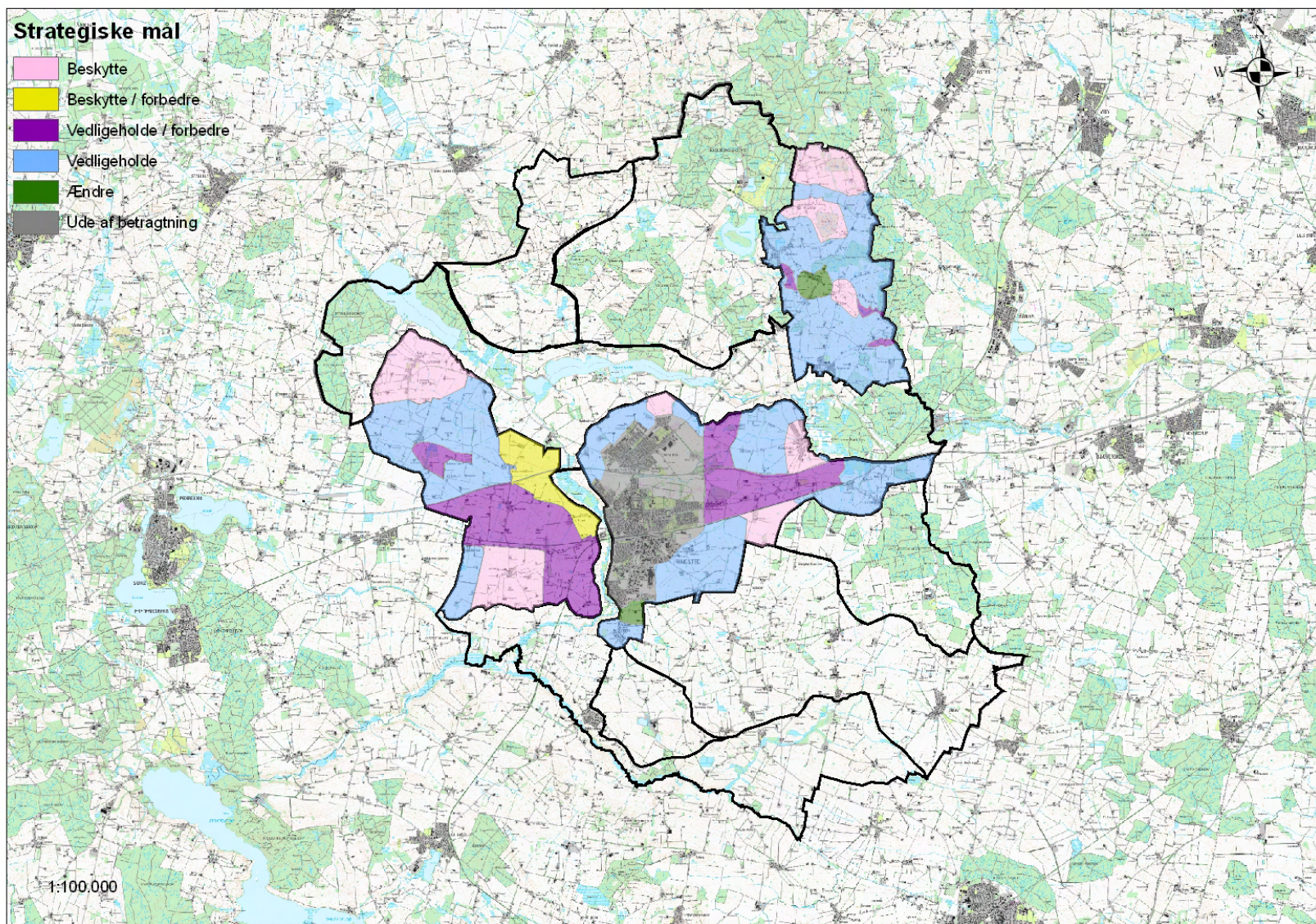
Projektresultater naturgeografiske regioner



Projektresultater landskabskarakterområder



Projektresultater strategiske mål



Implementering landskabsvision i kommuneplanen

Ringsted Kommune ønsker at sætte fokus på vores omgivende landskab.

Landskabet har stor betydning for vores hverdag og kommunens identitet. Desuden har landskabet og kvalitet i vores omgivelser stor betydning for bosætning både på landet og i byen. Den øgede interesse for kvalitet i omgivelserne medvirker til et stigende pres på attraktive landskaber uden for byerne.

Vores attraktive landskaber er ikke en selvfølge, og Ringsted Kommune vil sikre, at ændringer og udvikling foregår under hensyntagen til landskabelige værdier.

Implementering landskabsmål i kommuneplanen

Byrådet vil:

- sikre at kommunens værdifulde landskaber beskyttes og forvaltes således, at de fortsat afspejler landskabernes egenart
- sikre at de eksisterende landskabsmæssige værdier opretholdes og styrkes
- sikre at forandringer, herunder byggeri og anlæg, respekterer den landskabelige karakter og kvalitet, og om muligt medvirker til at styrke eller genoprette disse
- sikre at tilstanden af landskabet forbedres, hvor der er behov for det
- muliggøre at landskaber med en lille landskabelig værdi kan omformes eller nyskabes
- øge kendskabet og forståelsen for de landskabelige værdier

Implementering landskabsretningslinjer i kommuneplanen

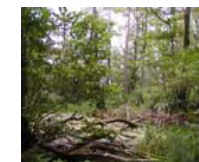
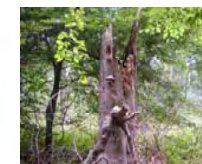
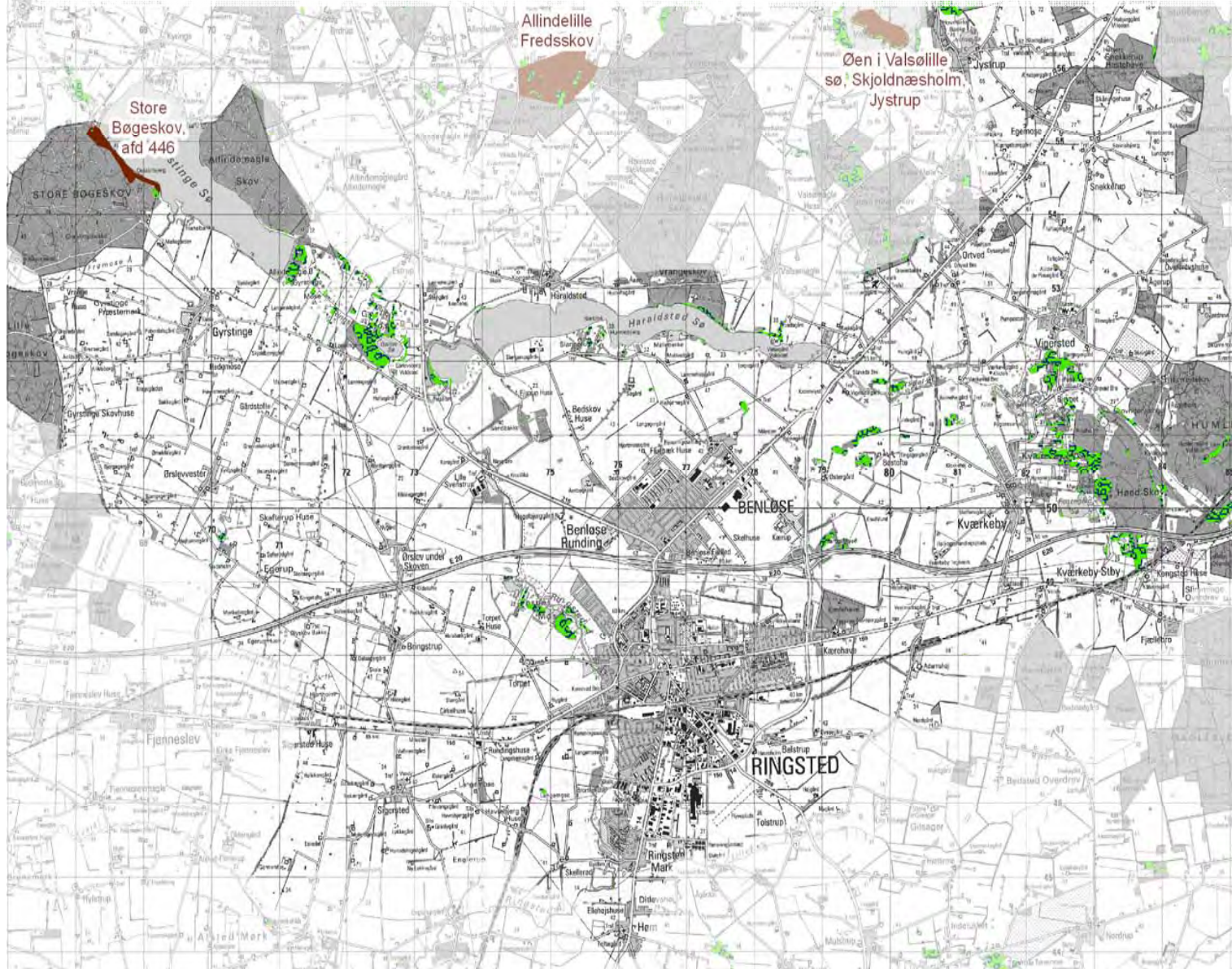
- beskytte værdifulde landskaber bestående af særligt karakteristiske landskaber og landskaber med særlig visuelle oplevelsesmuligheder mod forandringer, der kan svække eller udviske deres kvaliteter. En evt. dårlig tilstand skal forbedres med respekt for landskabets karakter
- vedligeholde karakteristiske landskaber og evt. forbedre tilstanden ved at understøtte, at den fortsatte udvikling sker i overensstemmelse med den eksisterende landskabskarakter
- ændre og nyskabe svagt karakteristiske landskaber ved at give plads til nye funktioner og landskabselementer, der kan give området en ny karakter og eventuelt visuelle oplevelsesmuligheder i harmoni med karakteren af det omkringliggende landskab

Implementering landskabsreddegørelse i kommuneplanen

- landskabelige interesser varetages i kommuneplanen ved at overføre Vestsjællands Amts retningslinjer og udpegninger af blandt andet beskyttelsesområder, landskabsområder og større uforstyrrede landskaber
- når landskabsanalysen er tilendebragt vil kommunen revidere kommuneplanens varetagelse af landskabelige interesser
- 10 landskabskarakterområder
- zoner i 3 kategorier med tilhørende strategiske mål og specifikke retningslinier for en fremtidig udvikling: Områder der skal beskyttes og bevares, områder der skal vedligeholdes og styrkes, samt områder der kan ændres eller nyskabes

Projektresultater

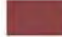

Oplevelsesværdi 1: Urørte og vilde naturmiljøer



Projektresultater

Oplevelsesværdi 2: Skovfølelse



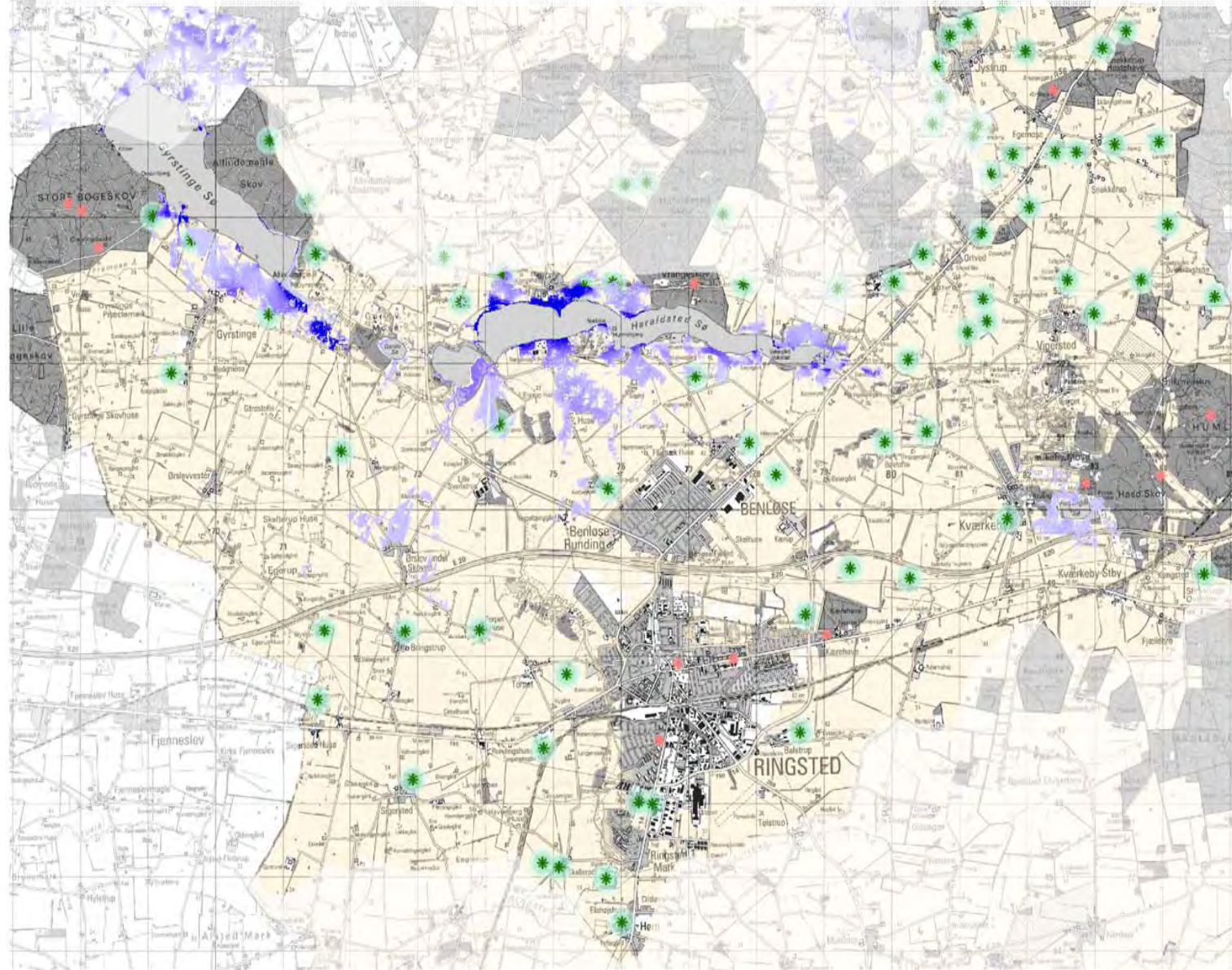
-  Ældre løvskov
-  Skov (min. 5 ha)

0 1 2 km





Projektresultater



Oplevelsesværdi 3: Udsigt, vand og åbent land



Udsyn til sø:

-  Udsyn til større del af sø
-  Udsyn til mindre del af sø

Bakketop med udsyn:

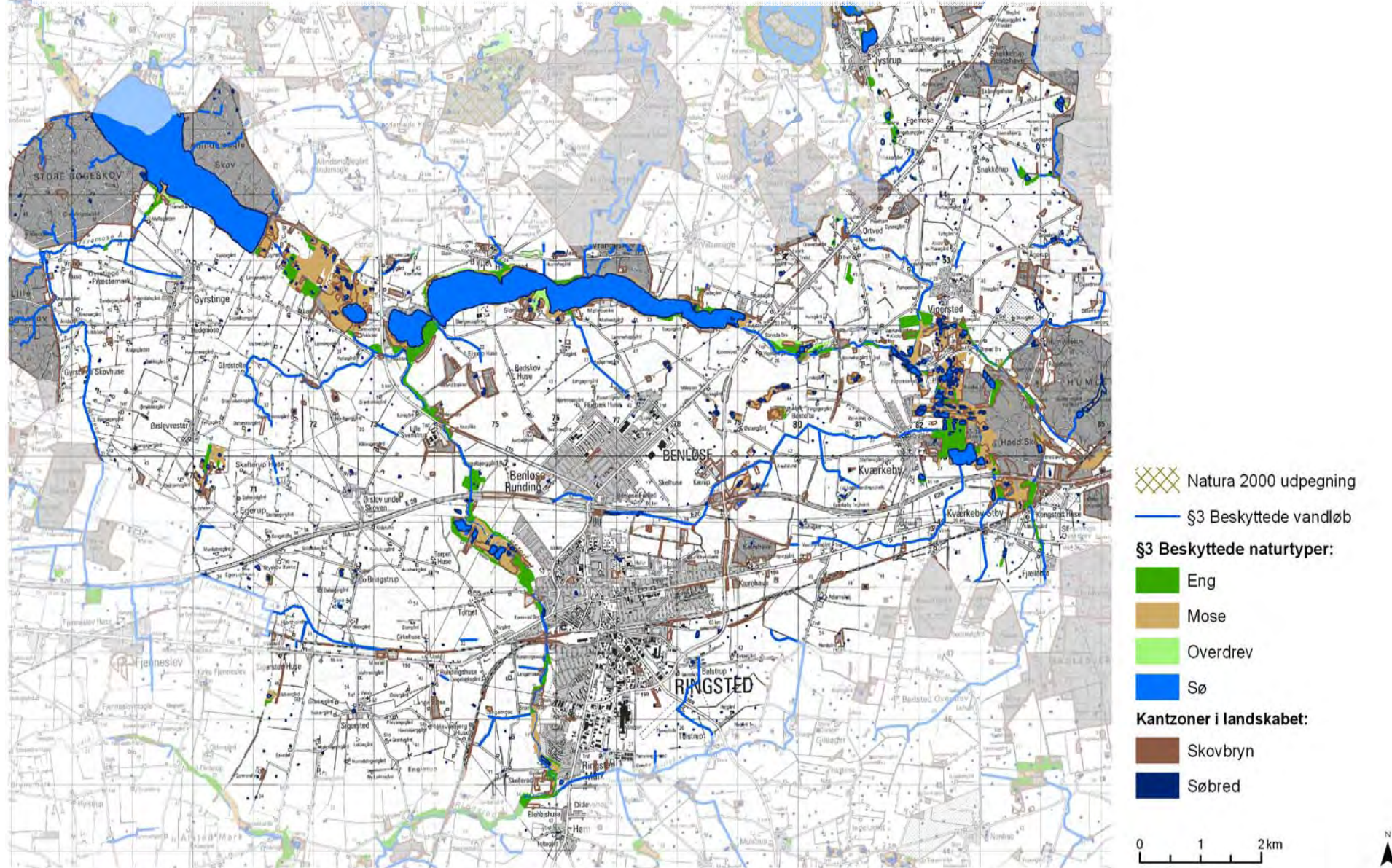
-  Over åbent land
-  Potentielt i skov eller by
-  Åbent landskab (min 6 ha)

0 1 2 km



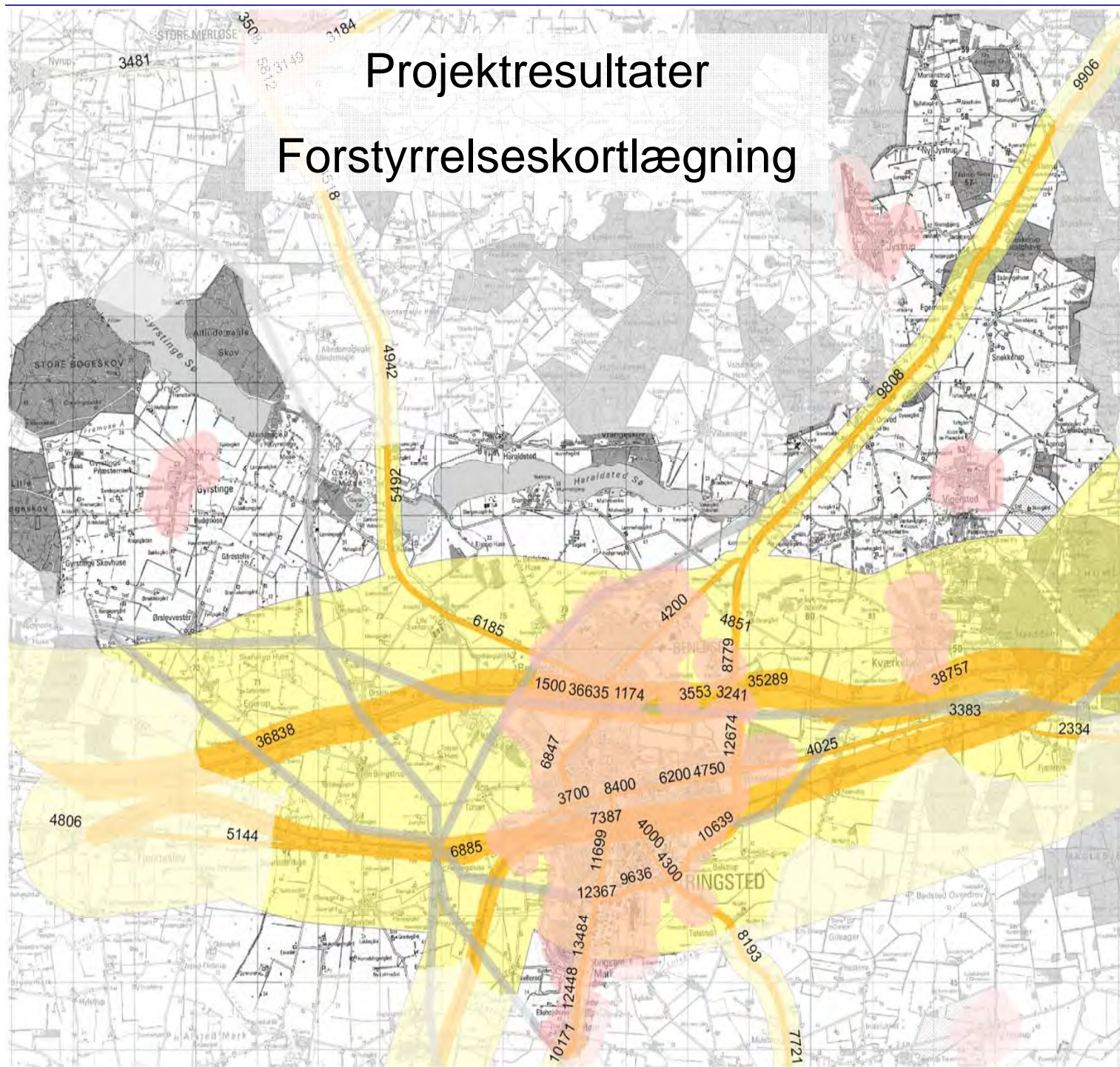
Projektresultater

Oplevelsesværdi 4: Naturrigdom og landskabsformer



Projektresultater

Forstyrrelseskortlægning



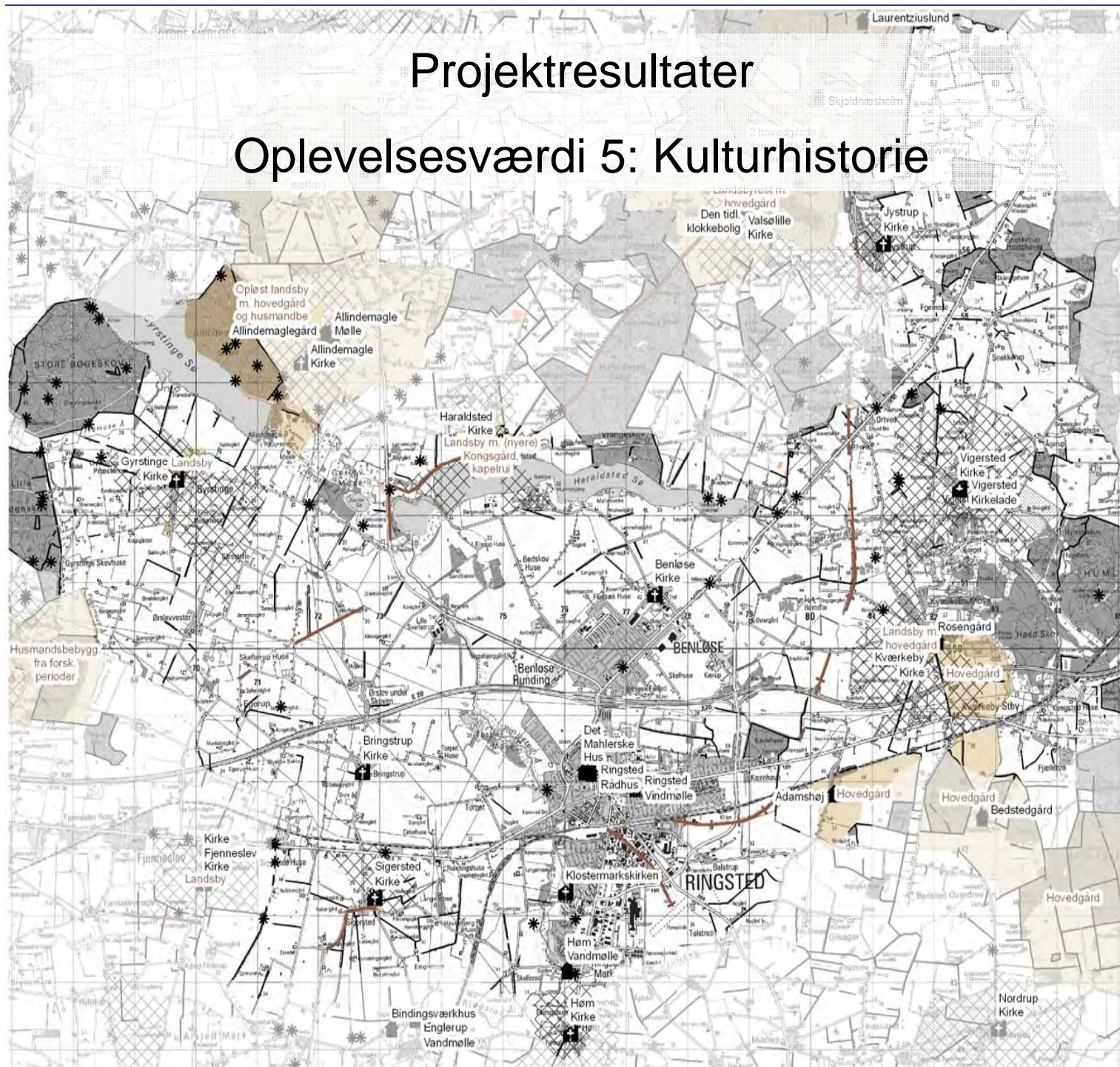
- Forstyrrelseszone (250 m)
- Forstyrrelseszone (75 m)
- Trafikstøjzone ca. 55 dB (A)
- Trafikstøjzone ca. 45 dB (A)

0 1 2 km



Projektresultater

Oplevelsesværdi 5: Kulturhistorie



Kulturmiljø linielement:

— Gammelt vejforløb

— Nedlagt jernbane

— Diger

* Fortidsminde

■ Kulturhistorisk bygning

■ Kirke

▨ Kirkeomgivelser

Arealer med oldtidsfund:

■ Bopladsfund

■ Fund af Danefæ

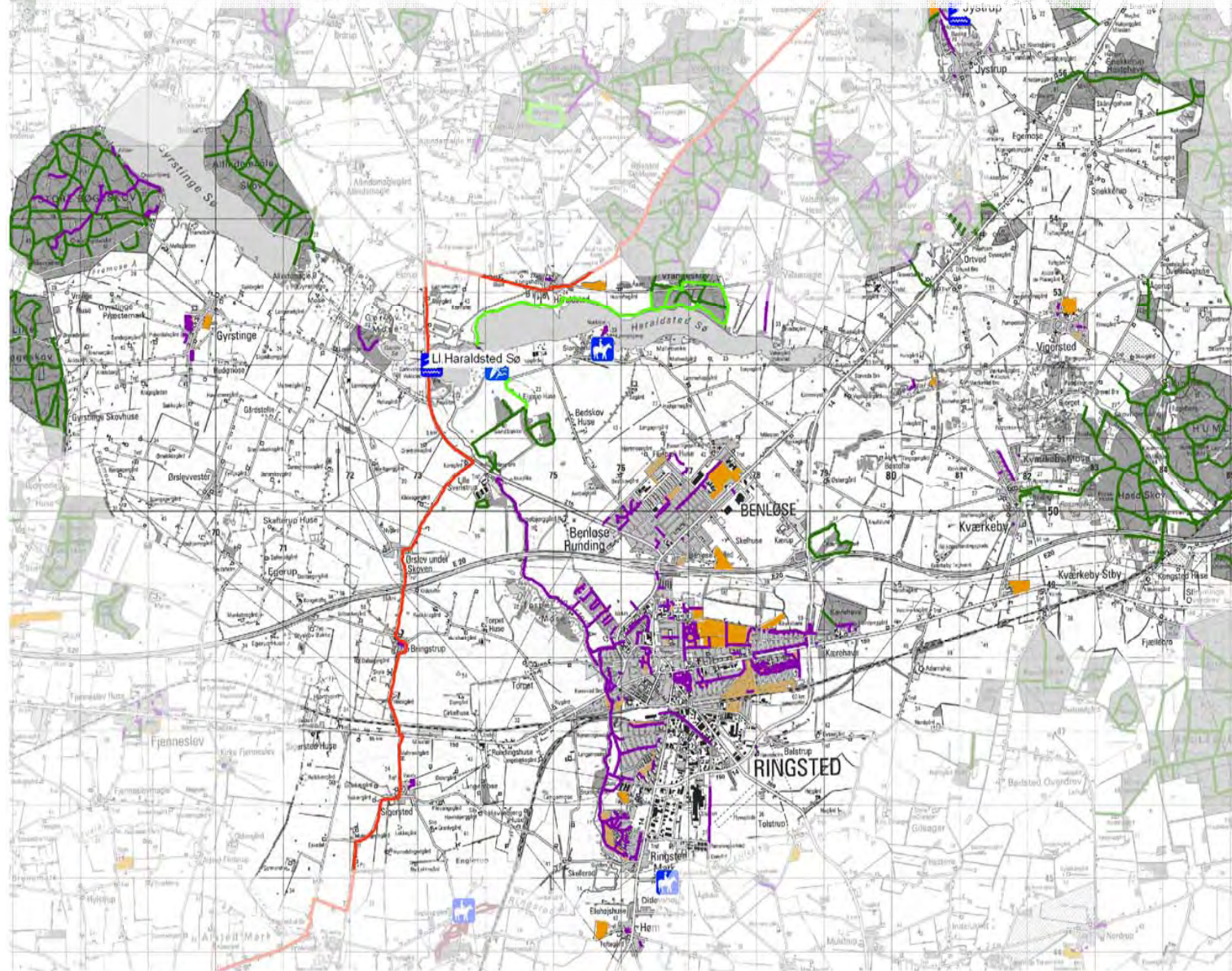
■ Kulturmiljø (transparent)

0 1 2 km



Projektresultater

Oplevelsesværdi 6: Aktivitet og udfordring



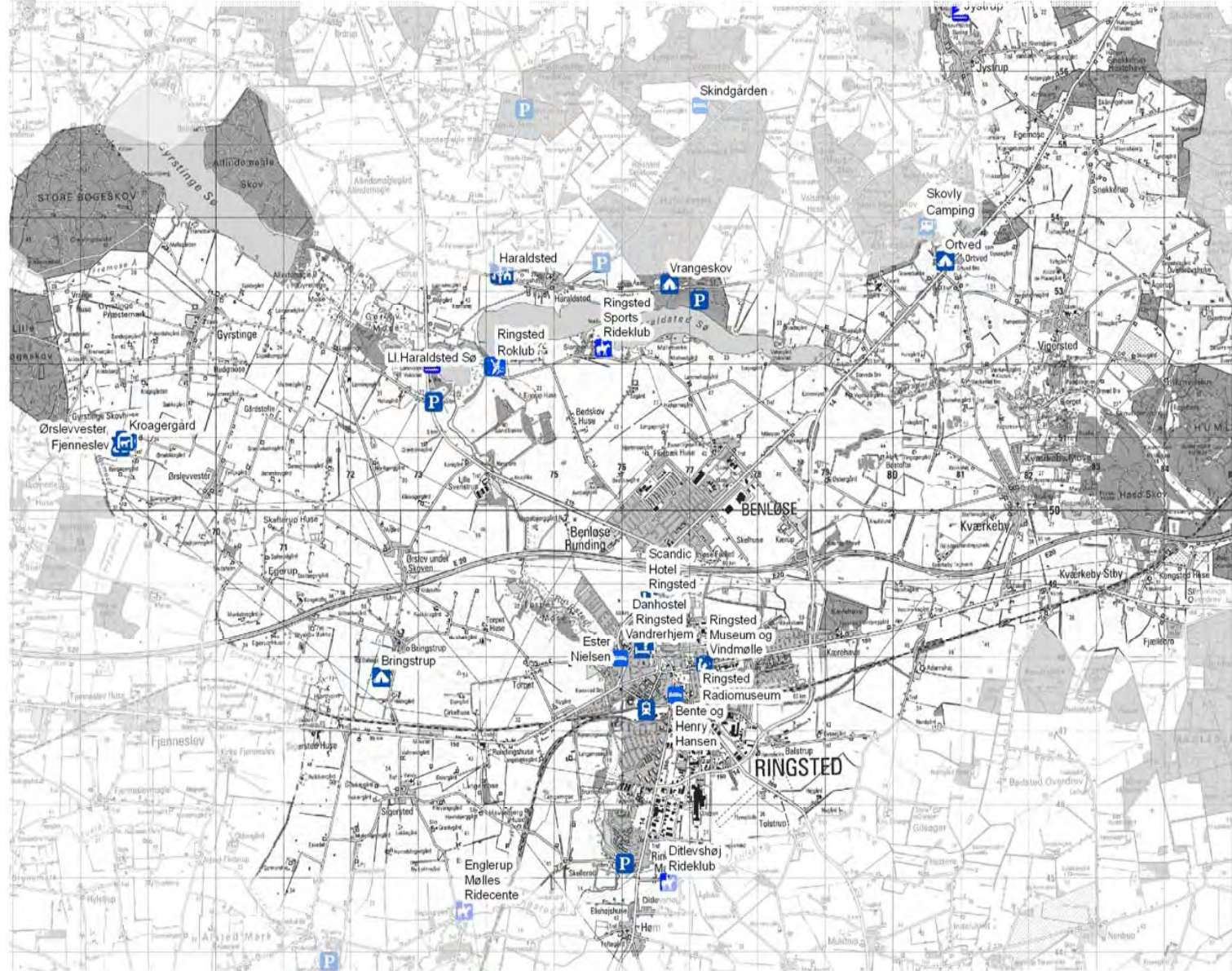
- National cykelrute
- Afmærket sti
- Mindre skovvej
- Sti (kms)
- Ridesti
- Rideklub
- Roklub
- Badevandsstation
- Sportsanlæg
- Rekreative områder

0 1 2 km



Projektresultater

Oplevelsesværdi 7: Service og samvær

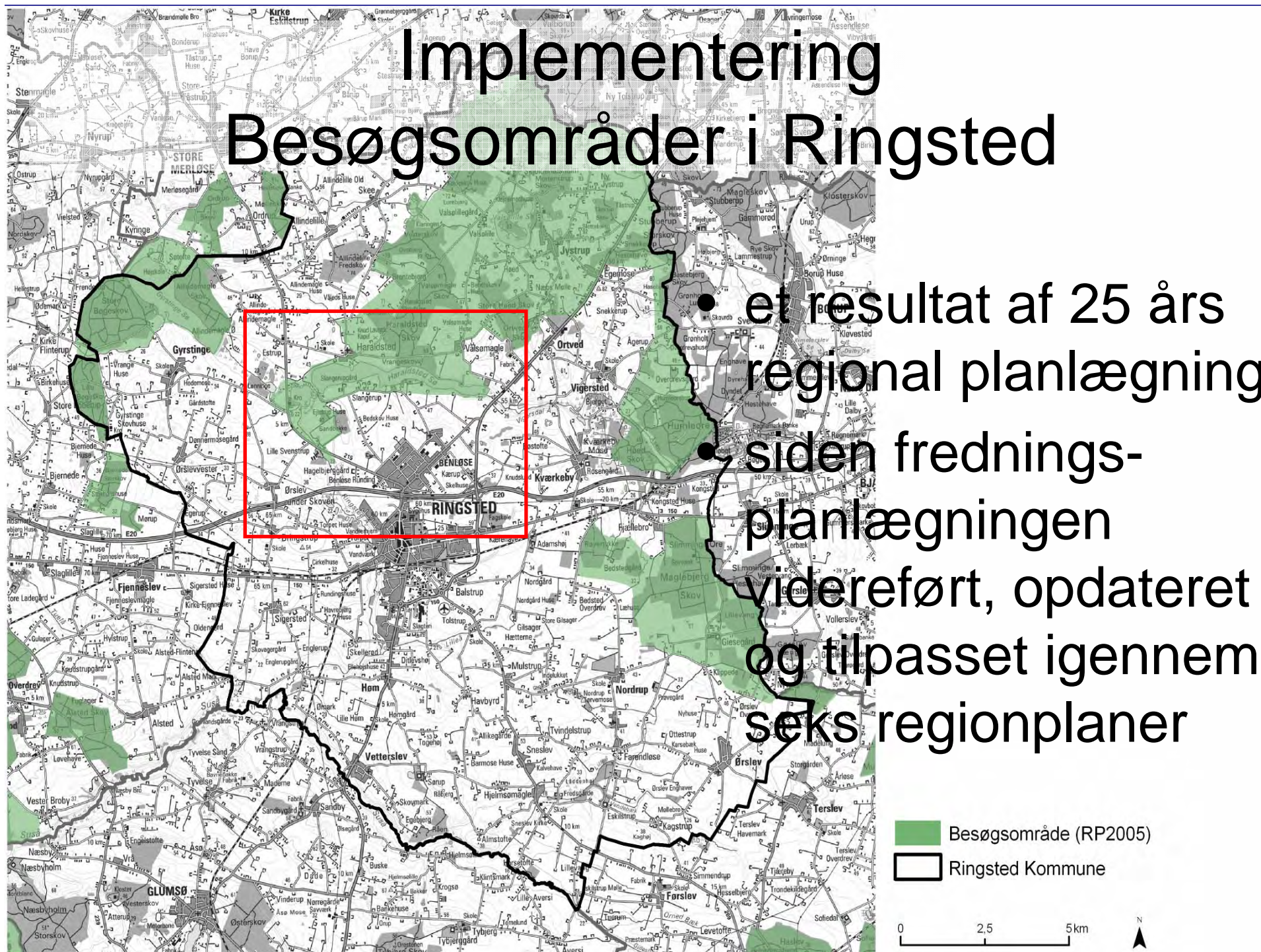


- Museum
- Badevandsstation
- Rideklub
- Roklub
- Besøgsbondegård
- Naturskole
- B & B
- Teltplads
- Teltplads og shelter
- Turistinformation
- Togstation
- Vandrehjem
- camping
- Hotel
- Pplads

0 1 2 km



Implementering Besøgsområder i Ringsted



- et resultat af 25 års regional planlægning
- siden fredningsplanlægningen videreført, opdateret og tilpasset igennem seks regionplaner

Implementering

Oplevelsesværdier i kommuneplanen

Udkast til "Ferie og fritid" i kommuneplanen:

– **Visioner/mål**

- i alt 15 mål vedr. stier, adgang, formidling, sundhed og turisme
- oplevelsesværdikortlægningen understøtter den fremadrettede planlægningen for min. 11 af disse mål

– **Retningslinier/redegørelse**

- revurdering af udpegningen af regionale besøgsområder
- detailplanlægningen af de regionale besøgsområder
- løbende detaljering af stinettet
- forbedring af adgang til væsentlige natur- og kulturområder

Lokalisering af landbrugsbyggeri

- **Projektresultater samt arbejdsgruppens anbefalinger til implementering kan ses på www.fremtidsgaarde.dk**



Tak for opmærksomheden



**Kontaktoplysninger: Planlægger, Sol Strømbo Hansen,
e-post: ssh@ringsted.dk, tlf.nr.: 5762 6319**