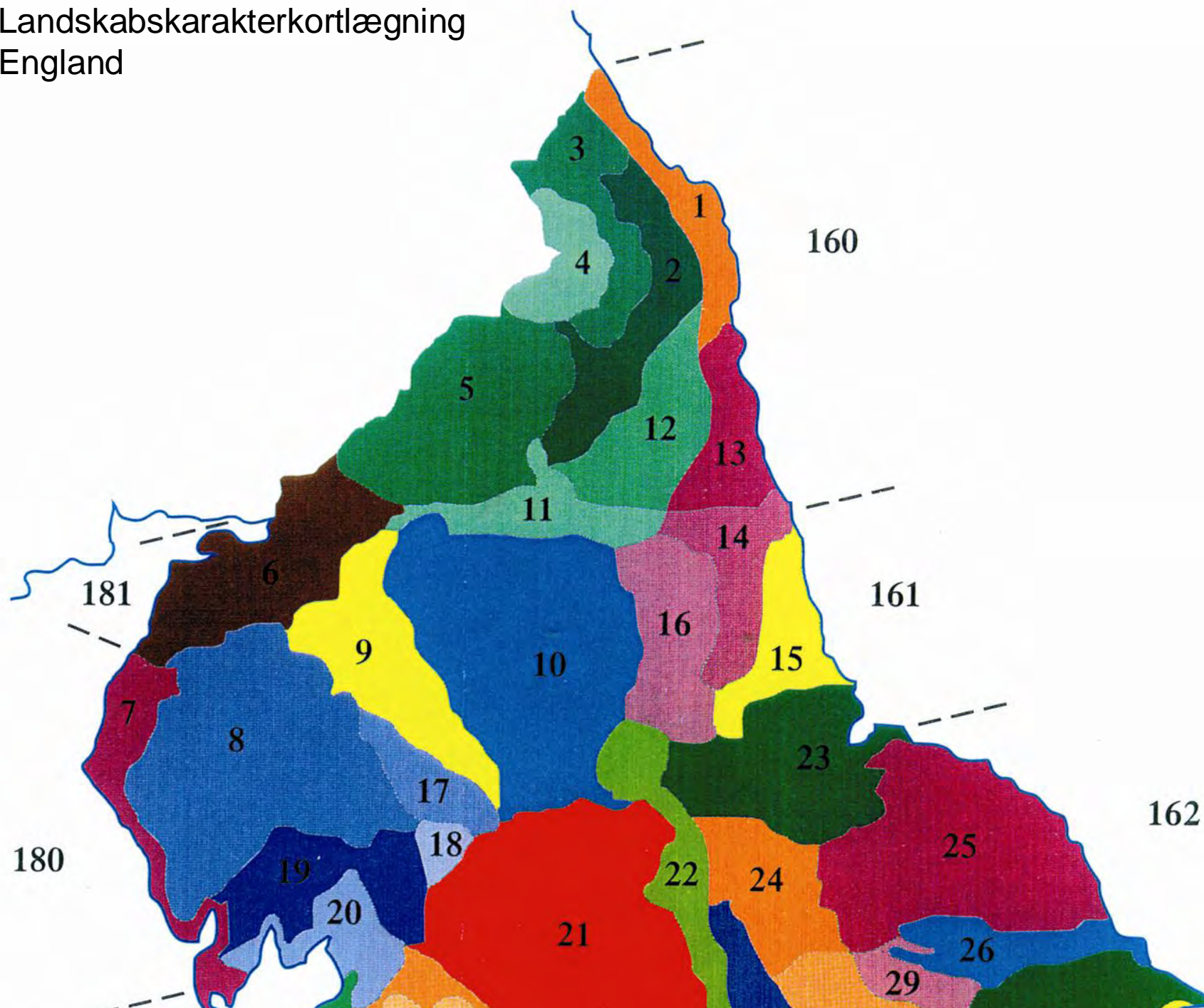


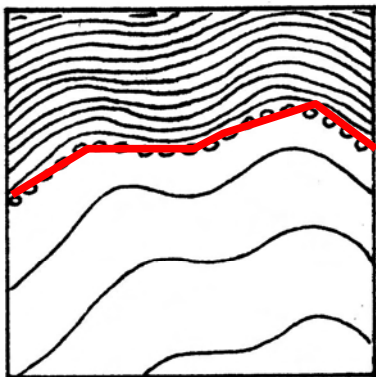
Resultater fra områdeanalysen

1. workshop PLAN09 Skive kommune oktober
2008

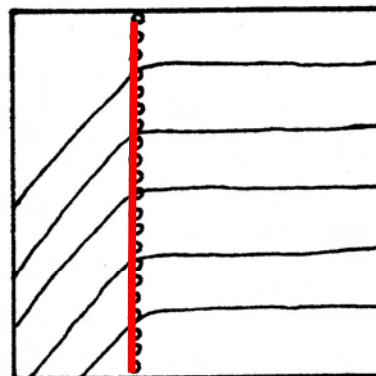
Per Stahlschmidt

Landskabskarakterkortlægning
England

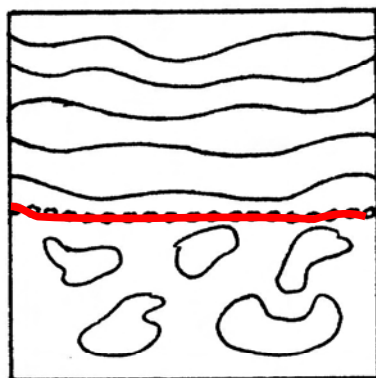




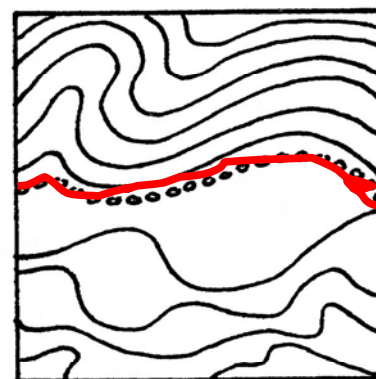
Kurvetæthed



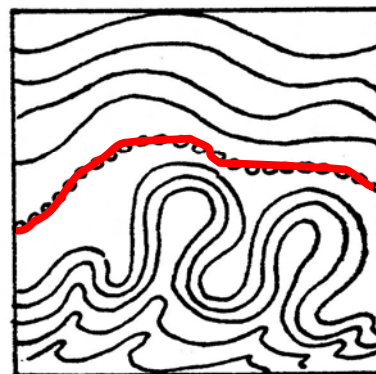
Kurveretning



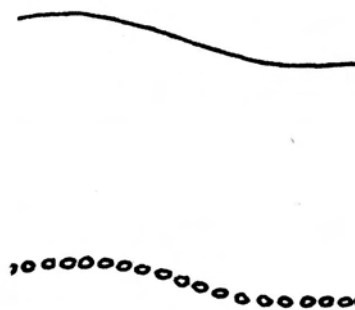
Kurvelængde



Kurveparallellitet

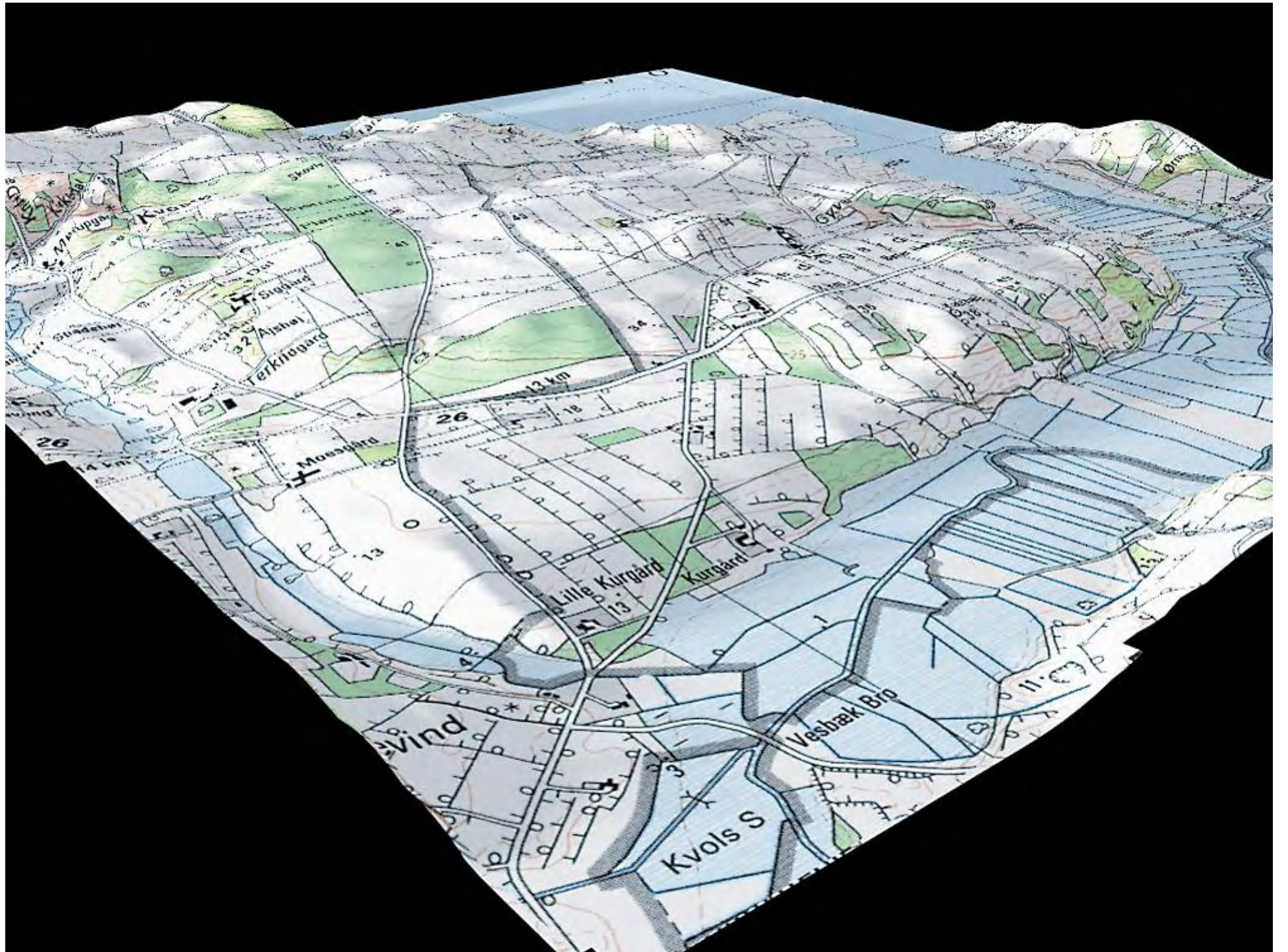


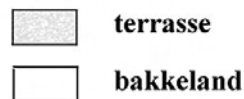
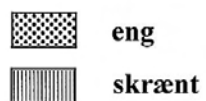
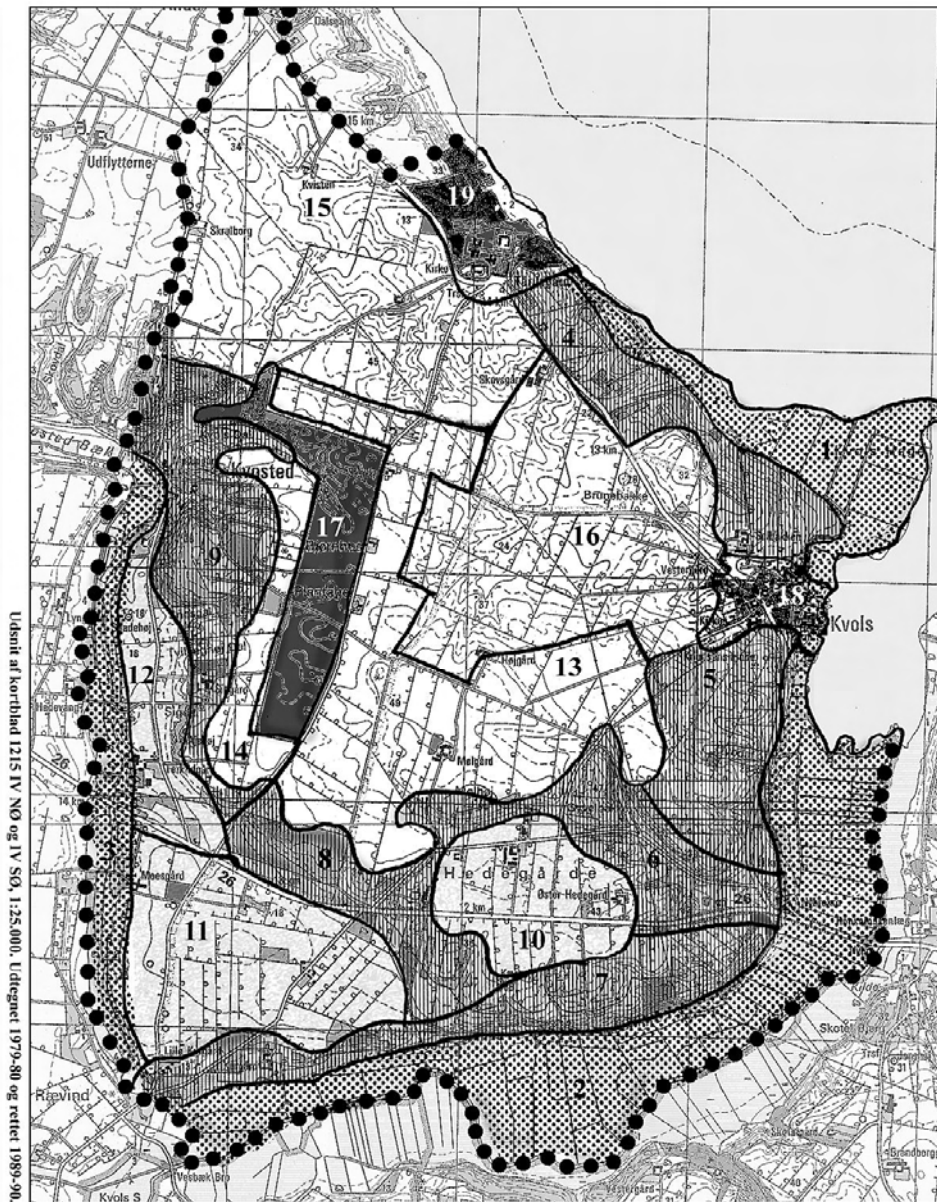
Egentæthed



Terrænkurve

Områdegrænse





Landskabstype: Skrænter Område 4 - 9.

Karakteristik:

Kløftfurede skrænter med overvejende ager, men også overdrev, tætliggende læhegn og spredte, små nåletræsplantninger. Niveau: 2,5 m - 40 m. Område 4 er nord-øst-vendte, orienteret mod Hjarbæk Fjord. Område 5 er østvendt, orienteret mod ud-mun-dingen af Fiskbæk Å. Område 6 omfatter Gyvelbakke og slugt med den gamle landevej. Område 7 er sydvendt, orienteret mod Fiskbæk Å. Område 8 er sydvest-vendt, orienteret mod bred dalterrasse, mens område 9 er stærkt kløftet, vestvendt og orienteret mod Kvosted Bæk.

Strukturel opbygning:

- Terræn: L 1 x L 5, L 2 x L 5
- Vegetation: P 4, P 5, L 5
- Bebyggelse: P 5

Særlige landskabskvaliteter:

Samspelet mellem landskabets store træk som del af dalforløb eller fjorden og ekspone-ring mod disse store landskabsrum på den ene side og på den anden skrånin-gens de-tail-rigdom af kløfter, læhegn og punktplantninger. Dette landskab har en åbenhed som mu-liggør, at man kan opfatte det varierede terræn og få udsigter til fjorden.

Stabilitet:

I område 4 og 5 er der enkelte steder, hvor tilgroning/tilplantning betyder, at områ-derne fremtræder ret stabilt. Områderne 7 og 9 vurderes pga. kraftigere mar-gi-na-li-se-ringstendenser som ret ustabile. I områderne 7 og 8 er tilgroning og tilplantning så om-fattende, at de fremtræder ustabilt. På fig. 3.8 ses, at størsteparten af område 8 var he-de i 1879.

Sårbarhed:

Den sandede jord, de små marker og stejllheden kan betyde, at agerbruget marginali-seres. Massiv skovbevoksning - plantet eller selvgroet - vil ødelægge de særlige landskabskvaliteter, herunder overdrevets betydning som biotop.

Sallinglandskabet

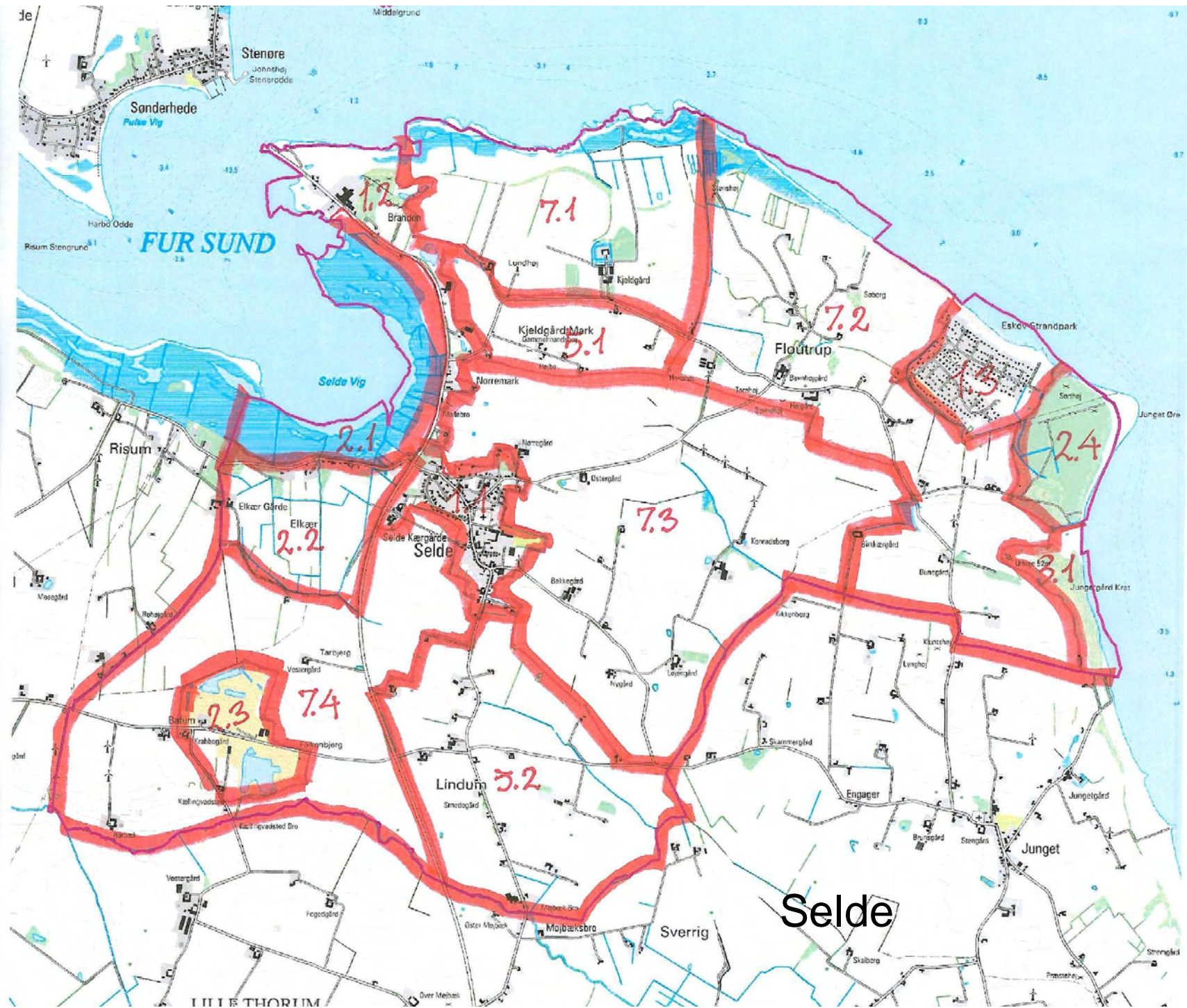


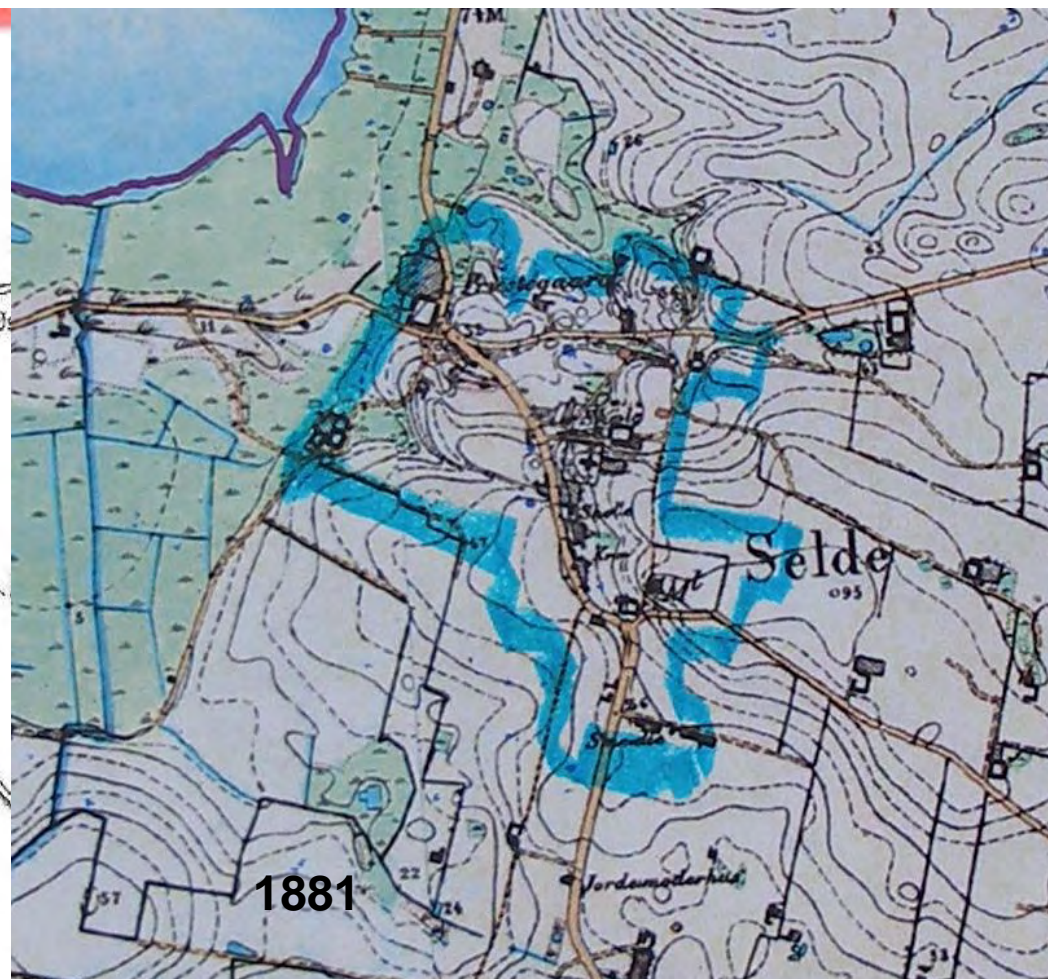


Sallinglandskabet

Typologi

1. Bebyggelse
2. Våde områder
3. Skrænter og dale
4. Tætliggende læhegn
5. Husmandsudstykning
6. Gårde i jævnt terræn
7. Gårde i bakket terræn



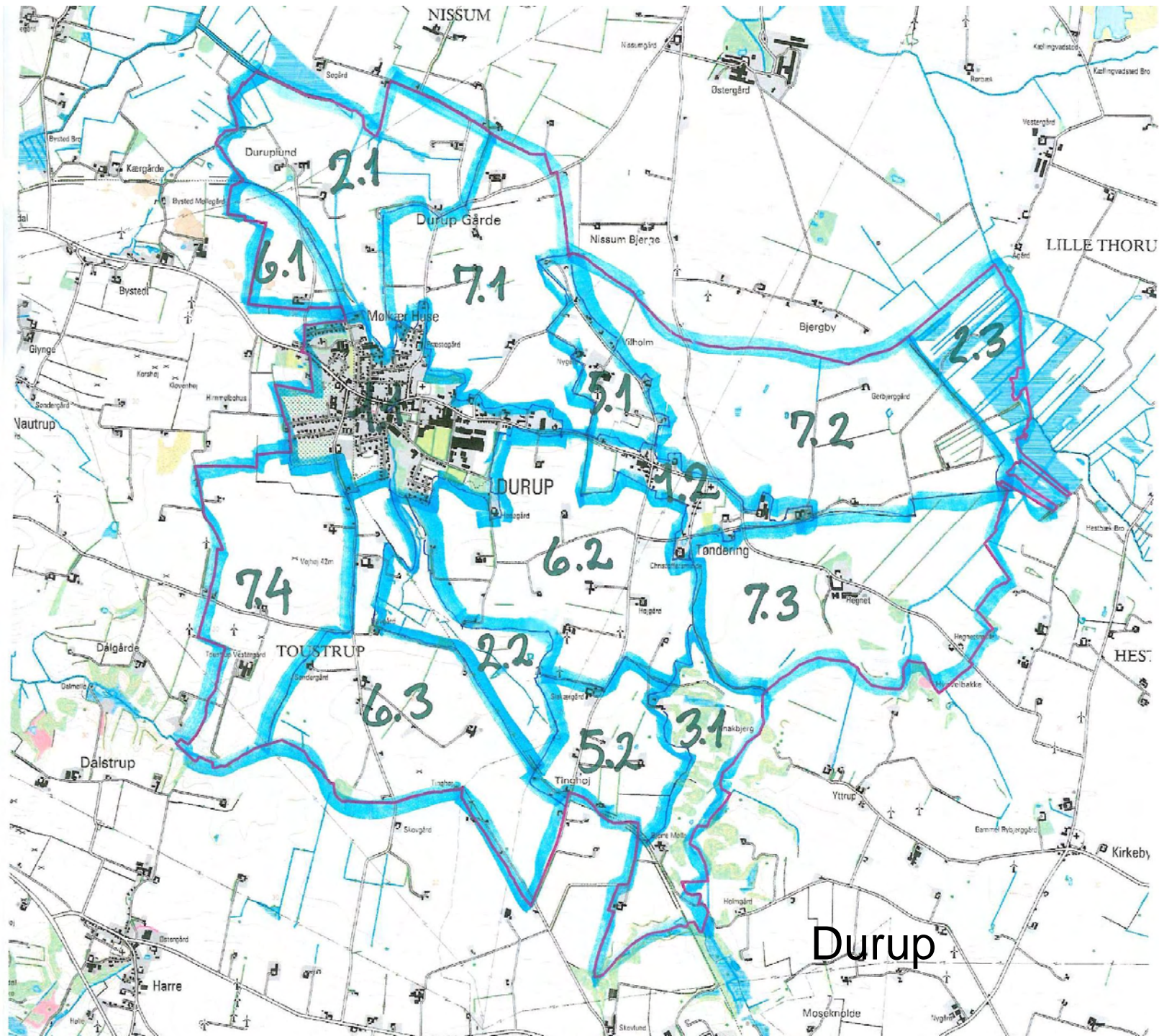


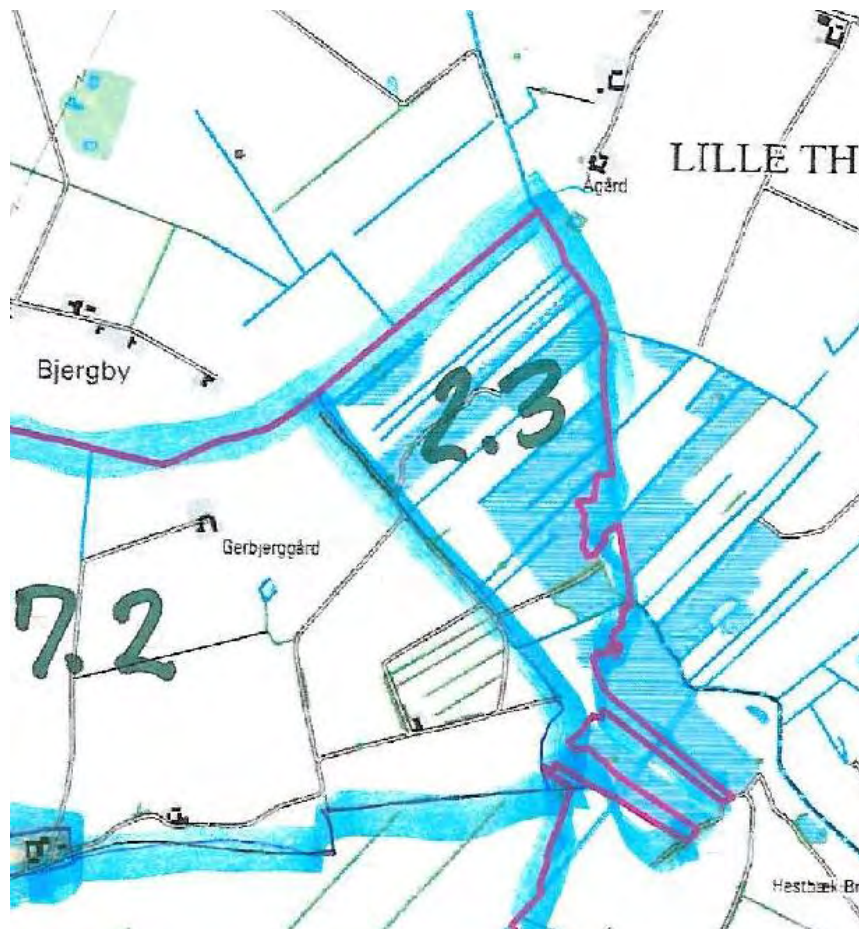
1. Bebyggelse











2. Våde områder