

MOSAIC™ RAPPORT

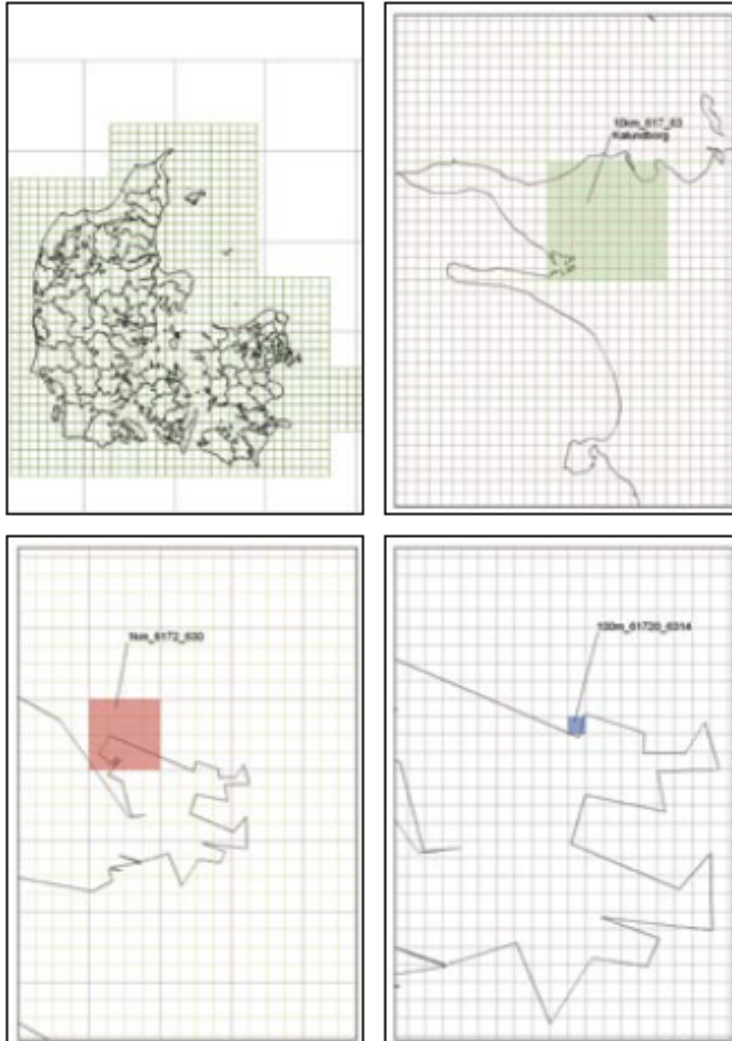
Analyse af borgere i

Køge Kommune

20. august 2008

Analysen er foretaget via conzoom.eu.

Kvadratnettet som analyseredskab...



- Det Danske Kvadratnet består af fem net med cellestørrelser på hhv. 100 km, 10 km, 1 km, 250 m og 100 m.
- Antal husstande som er med i Mosaic rapporten: 24.736
- Antal husstande i alt: 25.060
- Enhver information, som indgår i Mosaic rapporten, er aggregeret i en form, så oplysninger om enkeltpersoner ikke fremgår
- Fx frigives husstandens bruttoindkomst kun som gennemsnitstal, når der er mindst 20 husstande i en celle

De otte grupper...



- A. Boligejere med overskud
- B. Komfort og hygge
- C. Livet på gården
- D. Velhavere
- E. Fællesskab
- F. Storbyliv
- G. Seniorer
- H. Unge på vej

A. Boligejere med overskud

A1: Overskud i hverdagen

- 55% lytter til P4 mere end tre dage om ugen
- 44% bruger internettet på arbejde næsten dagligt
- 47% bruger mere end 1000 kr. på dagligvarer ugentligt

A2: Aktiv børnefamilie

- 19% læser JyllandsPosten
- 54% har en trailer
- 58% er meget/ret interesserede i haven

A3: Det grå guld

- 22% læser Motor
- 20% handler i Rema 1000 minimum ugentligt
- 41% er ikke-rygere

A4: Nybygger

- 78% har digitalkamera i husstanden
- 47% læser regionalavisen
- 16% dyrker aerobic/fitness minimum ugentligt

A5: Kulturnaut

- 18% læser Politiken
- 32% går i teatret minimum halvårligt
- 36% spiser økologiske grøntsager minimum ugentligt

- Boligejere med overskud er en gruppe relativt velhavende mennesker, bosiddende i attraktive forstæder samt i provinsbyer over hele landet.
- 92,7 % bor i et enfamiliehus
- 96 % har en ejerbolig
- 62,9 % bor i en bolig, der er større end 130 m²
- Husstandens gennemsnitlige indkomst er 570.000 kr.

B. Komfort og hygge

B1: Dannevang

- 22% handler minimum ugentligt i Dagli' Brugsen
- 35% er bange for at de traditionelle familieværdier helt forsvinder
- 33% har kat

B2: Plads i reden

- 89% ser TV2 mere end 5 dage om ugen
- 20% læser Familie Journalen
- 52% tager aldrig på storbyferie/kulturferie

B3: Muremestervilla

- 86% læser lokalavisen
- 51% er meget/ret interesserede i gør-det-selv
- 38% har hund

B4: Par i rækkehus

- 25% spiser kalkun minimum ugentligt
- 79% foretager minimum månedligt arbejde i haven
- 43% har været på charterrejse inden for de sidste to år

- Komfort og hygge er en bred og sammensat gruppe bestående primært af familier med børn, fra de helt små til voksne (og flyttet hjemmefra).
- 77,4 % bor i et enfamiliehus, 15,4% i række-/kædehus
- 85,5 % har en ejerbolig
- 44,9% bor i en bolig på mellem 91 og 130 m2
- Husstandens gennemsnitlige indkomst er 430.000 kr.

C. Livet på gården

C1: Landbruger

- 11% går i kirke minimum en gang om måneden
- 41% læser Land & Liv
- 57% er meget/ret interesserede i egns- og lokalspørgsmål

C2: Landboliv

- 55% har to biler
- 57% læser regionalavisen
- 76% spiser svinekød mindst en gang om ugen

C3: Lejeland

- 40% mener, at problemer i DK skal løses før vi giver penge til andre lande
- 17% ryger
- 23% har været på campingferie i DK inden for de sidste to år

- I Livet på gården finder vi både egentlige landmænd og de udflyttere til landbrugsejendomme, som vil et liv på en gård.
- 48,3 % bor i et stuehus til landbrug
- 57,9 % har en ejerbolig, 39,5 % en privat lejebolig
- 49,4 % bor i en bolig, der er større end 130 m²
- Husstandens gennemsnitlige indkomst er 430.000 kr.

D. Velhavere

D1: Formue og formåen

- 50% går i teatret minimum halvårligt
- 39% læser Berlingske Tidende
- 24% stemmer på Det Konservative Folkeparti

D2: Kosmopolit

- 26% handler i Irma minimum ugentligt
- 32% har besøgt sommerbolig i udlandet inden for de sidste to år
- 29% støtter velgørende foreninger med over 1000 kr. om året

D3: På karrierestigen

- 46% har to biler
- 74% har digitalkamera i husstanden
- 42% stemmer på Venstre

- Velhaverne er nogle af landets mest velhavende husstande og familier. Ikke alle bor i palæer, men man har sit på det tørre og bor i store huse landet over.
- 81,1 % bor i enfamiliehuse
- 93,9 % har en ejerbolig
- 73 % bor i en bolig, der er større end 130 m²
- Husstandens gennemsnitlige indkomst er 730.000 kr.

E. Fællesskab

E1: Bingo og bytes

- 43% har et internetforbrug på over 1 time i hverdagen
- 25% ser Kanal 5 mere end 5 dage om ugen
- 19% stemmer Dansk Folkeparti

E2: Cityhybrid

- 40% går på apoteket minimum månedligt
- 43% besøger storcenter minimum månedligt
- 34% ser TV3+ mere end 5 dage om ugen

E3: Singlerække

- 51% ser TV3 mere end 5 dage om ugen
- 17% lytter til The Voice over 3 dage om ugen
- 18% går i solarium minimum månedligt

E4: Multikulturel

- 20% chatter over internettet minimum ugentligt
- 53% mener, at der er stor forskel mellem rig og fattig i dagens samfund
- 40% ser TvDanmark mere end 5 dage om ugen

E5: Forstadsrække

- 40% læser Beboerbladet
- 34% handler i Føtex minimum ugentligt
- 50% mener, at der er stor forskel mellem rig og fattig i dagens samfund

- Fællesskab udgøres af forskellige boliggrupper i lejligheder og række-/kædehuse såvel i byområder i hovedstadsområdet som i provinsen
- 74,4 % bor i etagebolig
- 89,1 % har en offentlig lejebolig
- 40 % bor i en bolig på mellem 71 og 90 m²
- Husstandens gennemsnitlige indkomst er 270.000 kr.

F. Storbyliv

F1: Ung andel

- 21% stemmer på Det Radikale Venstre
- 37% går til pop-/rockkoncert minimum halvårligt
- 21% handler i Irma minimum ugentligt

F2: Karrierestarter

- 51% har et internetforbrug på over 1 time i hverdagen
- 55% er meget/netinteresserede i tøjmode
- 48% har været på storbyferie/kulturferie inden for de seneste 2 år

F3: Byens puls

- 49% går på museum minimum halvårligt
- 47% spiser økologiske grøntsager minimum ugentligt
- 64% er meget/netinteresseret i politik

F4: Citysingle

- 18% læser Ekstra Bladet
- 57% handler i Netto minimum ugentligt
- 46% spiser kylling minimum ugentligt

F5: Forstadssingle

- 31% handler i Føtex
- 20% læser MetroXpress
- 32% går i teatret minimum halvårligt

- Storbyliv spænder fra unge, nyetablerede familier til ældre husstande med voksne singler i leje- eller andelsboliger.
- 86,5 % bor i etagebolig
- 45,9 % har en privat lejebolig, 24,8 % bor i en andelsbolig
- 44,4 % bor i en bolig på mellem 40 og 70 m²
- Husstandens gennemsnitlige indkomst er 330.000 kr.

G. Seniorer

G1: Kædedans

- 48% læser regionalaviser
- 33% synes at alting ændrer sig for hurtigt i dag
- 56% er meget/net interesserede i haven

G2: I sommerhuset

- 34% læser Ældre Sagen
- 41% går til klassisk koncert minimum halvårligt
- 47% er meget/net interesserede i at læse om mad og vin i aviser

G3: Aktiv senior

- 10% går i kirke minimum månedligt
- 32% handler i specialforretninger, hvor man kan få kvalitetsvarer
- 37% handler i Fakta minimum ugentligt

G4: Plejehjem

- 34% læser Beboerbladet
- 45% er bange for at traditionelle familieværdier helt forsvinder
- 25 % ryger

G5: Social sikkerhed

- 42% stemmer på Socialdemokratiet
- 25% læser Billed Bladet
- 36% har besøgt sommerbolig i udlandet inden for de sidste 2 år

- Seniorer af forskellig højde, drøjde og alder er i denne gruppe. De bor i egne boliger, i sommerhuset og på plejehjem.
- 41,7 % bor i række-/kædehus
- 33,3 % har en offentlig lejebolig, 16,6 % en andelsbolig
- 36,2 % har en bolig på mellem 40 og 70 m2
- Husstandens gennemsnitlige indkomst er 280.000 kr.

H. Unge på vej

H1: Kollegium

- 34% føler det oplivende at løbe en risiko
- 47% chatter over nettet minimum ugentligt
- 60% spiser pasta/spaghetti minimum ugentligt

H2: Første stop

- 54% spiser kylling minimum ugentligt
- 32% går i biografen minimum månedligt
- 22% læser M!

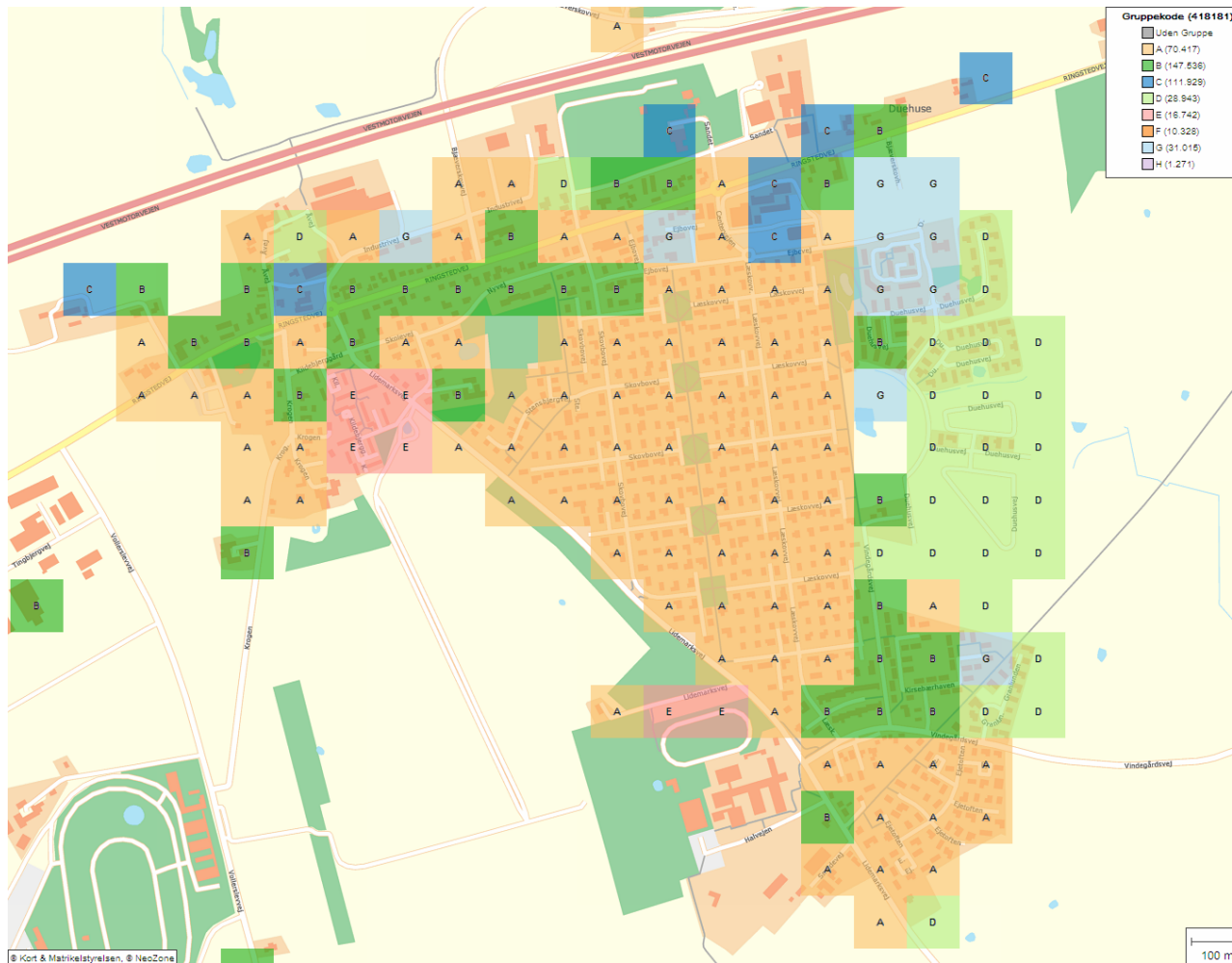
- Unge på vej er unge og dynamiske. Her mødes unge fra hele landet på kollegier og lignede i og omkring universitetsbyer og andre større provinsbyer.
- 55,6% bor på kollegier og lignende
- 59,2 % bor i en privat lejebolig, 34,9 % i en offentlig lejebolig
- 61 % har en bolig på mellem 0 og 39 m2
- Husstandens gennemsnitlige indkomst er 150.000 kr.

De otte grupper: i Køge og på landsplan



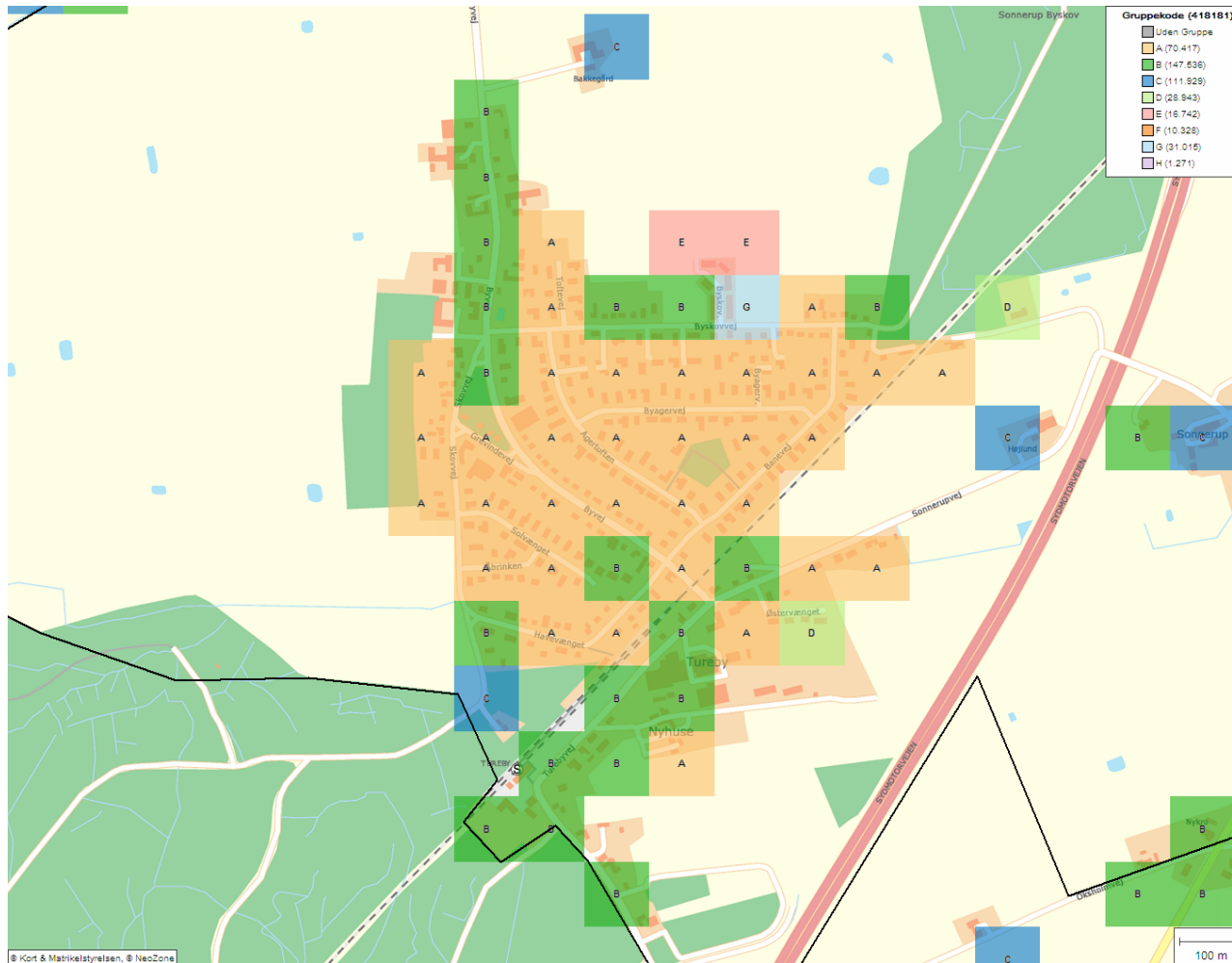
- A. Boligejere med overskud (29,2%)(15,9%)
- B. Komfort og hygge (18,9%)(21,9%)
- C. Livet på gården (4,8%)(7,4%)
- D. Velhavere (3,4%)(5,0%)
- E. Fællesskab (27,1%)(18,0%)
- F. Storbyliv (7,4%)(18,8%)
- G. Seniorer (9,1%)(11,0%)
- H. Unge på vej (0,1%)(1,9%)

Udsnit: Bjæverskov



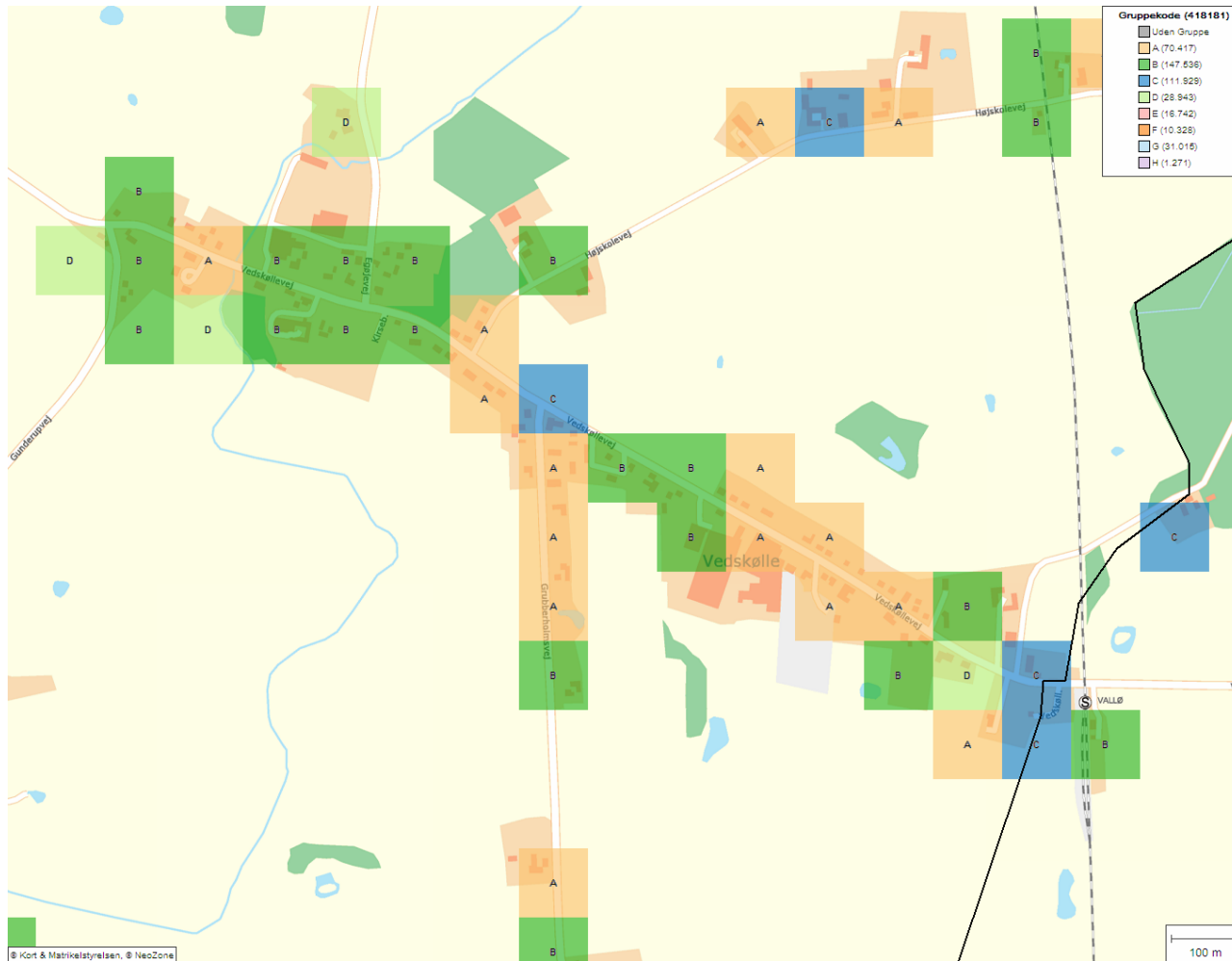
- A** Boligejere med overskud
- B** Komfort og hygge
- C** Livet på gården
- D** Velhavere
- E** Fællesskab
- F** Storbyliv
- G** Seniorer
- H** Unge på vej

Udsnit: Algestrup



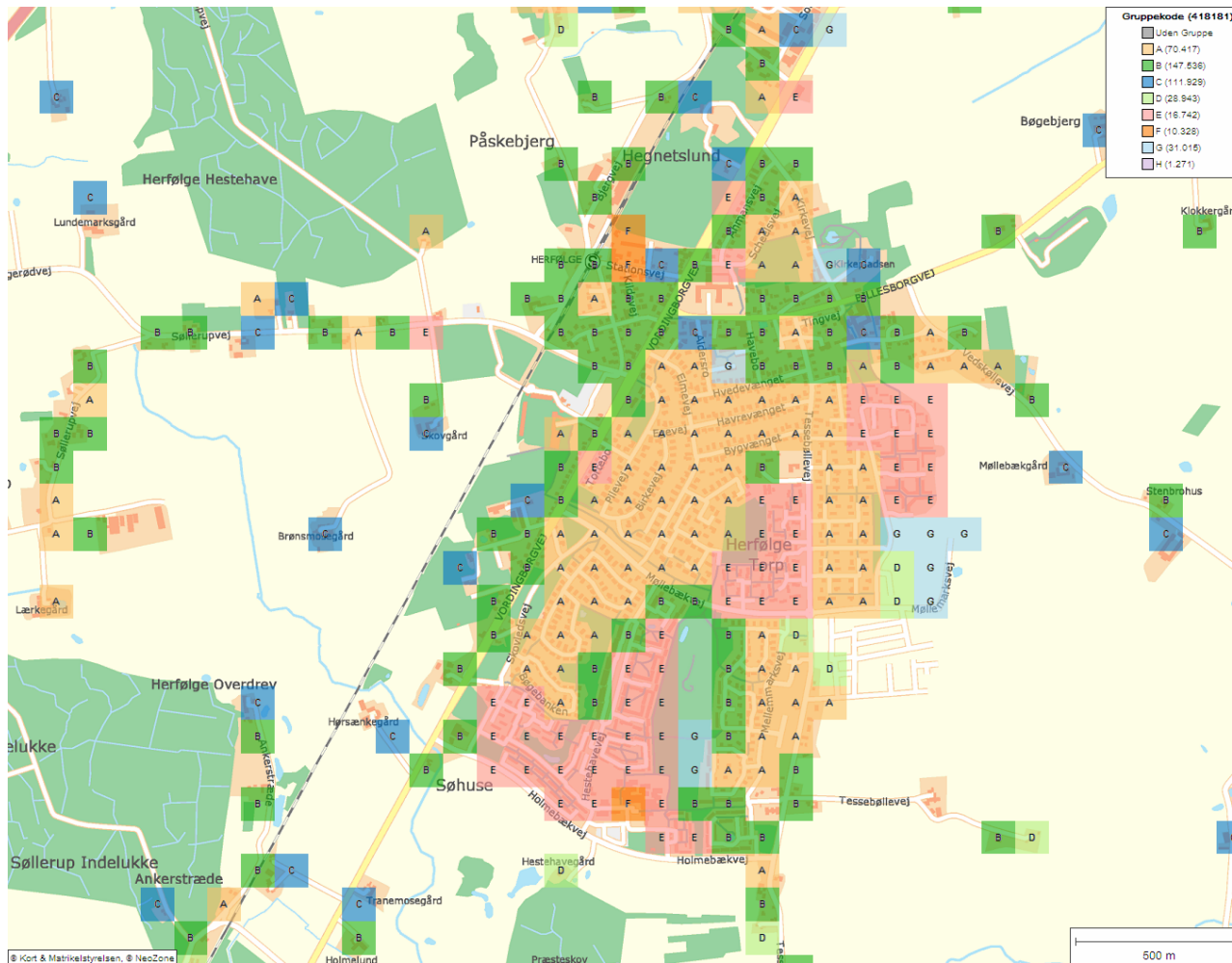
- A** Boligejere med overskud
- B** Komfort og hygge
- C** Livet på gården
- D** Velhavere
- E** Fællesskab
- F** Storbyliv
- G** Seniorer
- H** Unge på vej

Udsnit: Vedskølle



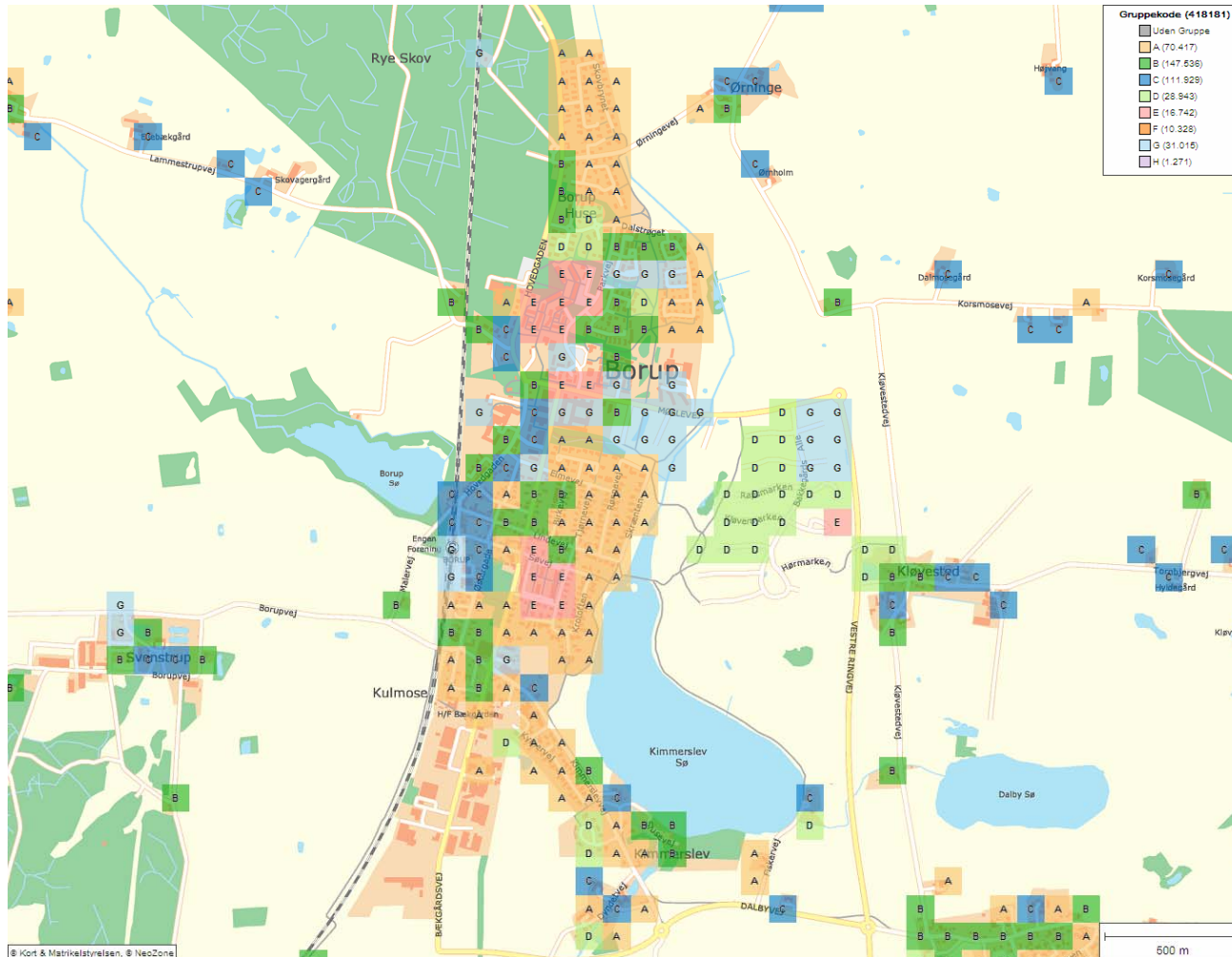
- A** Boligejere med overskud
- B** Komfort og hygge
- C** Livet på gården
- D** Velhavere
- E** Fællesskab
- F** Storbyliv
- G** Seniorer
- H** Unge på vej

Udsnit: Herfølge



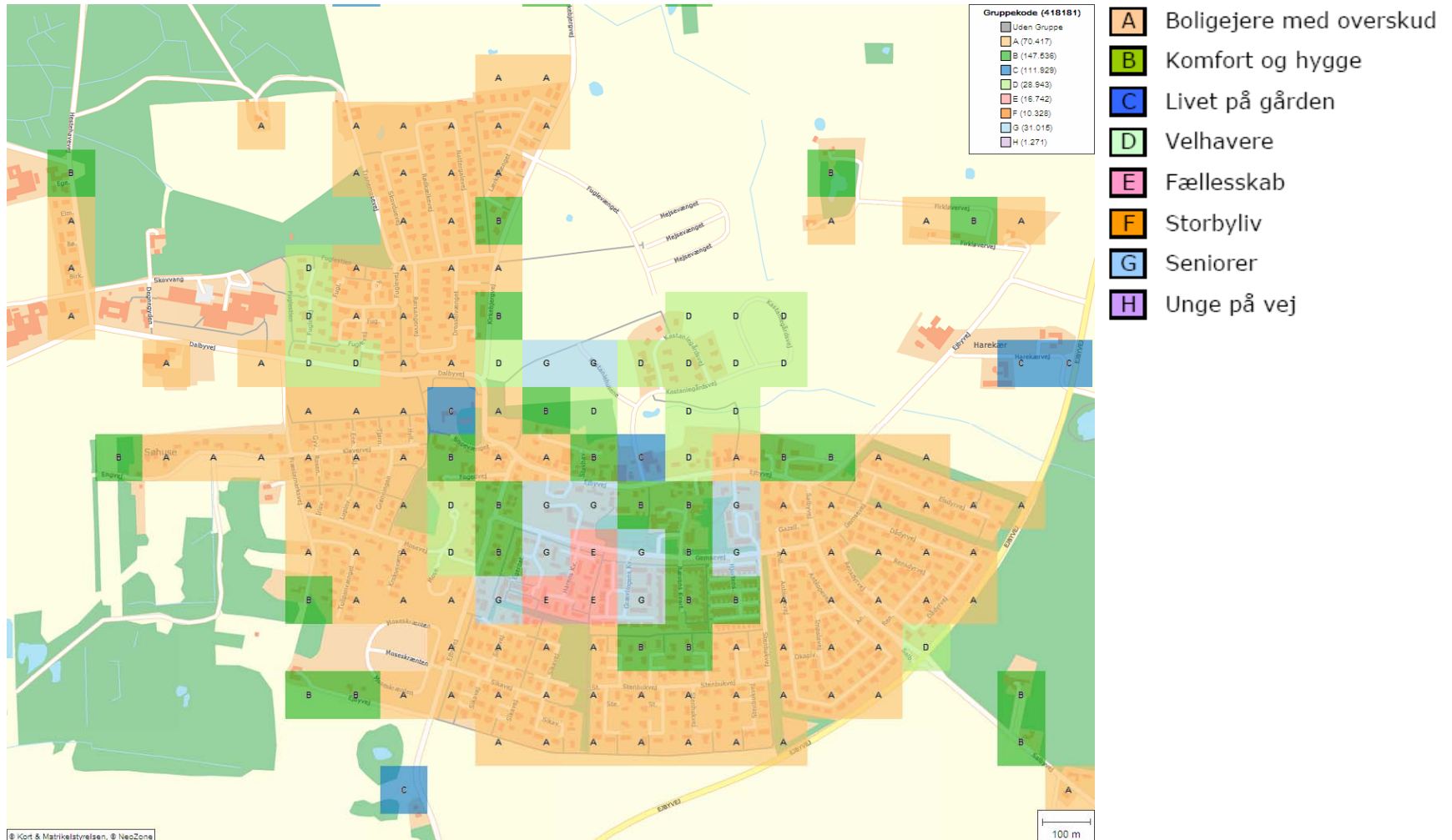
- A** Boligejere med overskud
- B** Komfort og hygge
- C** Livet på gården
- D** Velhavere
- E** Fællesskab
- F** Storbyliv
- G** Seniorer
- H** Unge på vej

Udsnit: Borup

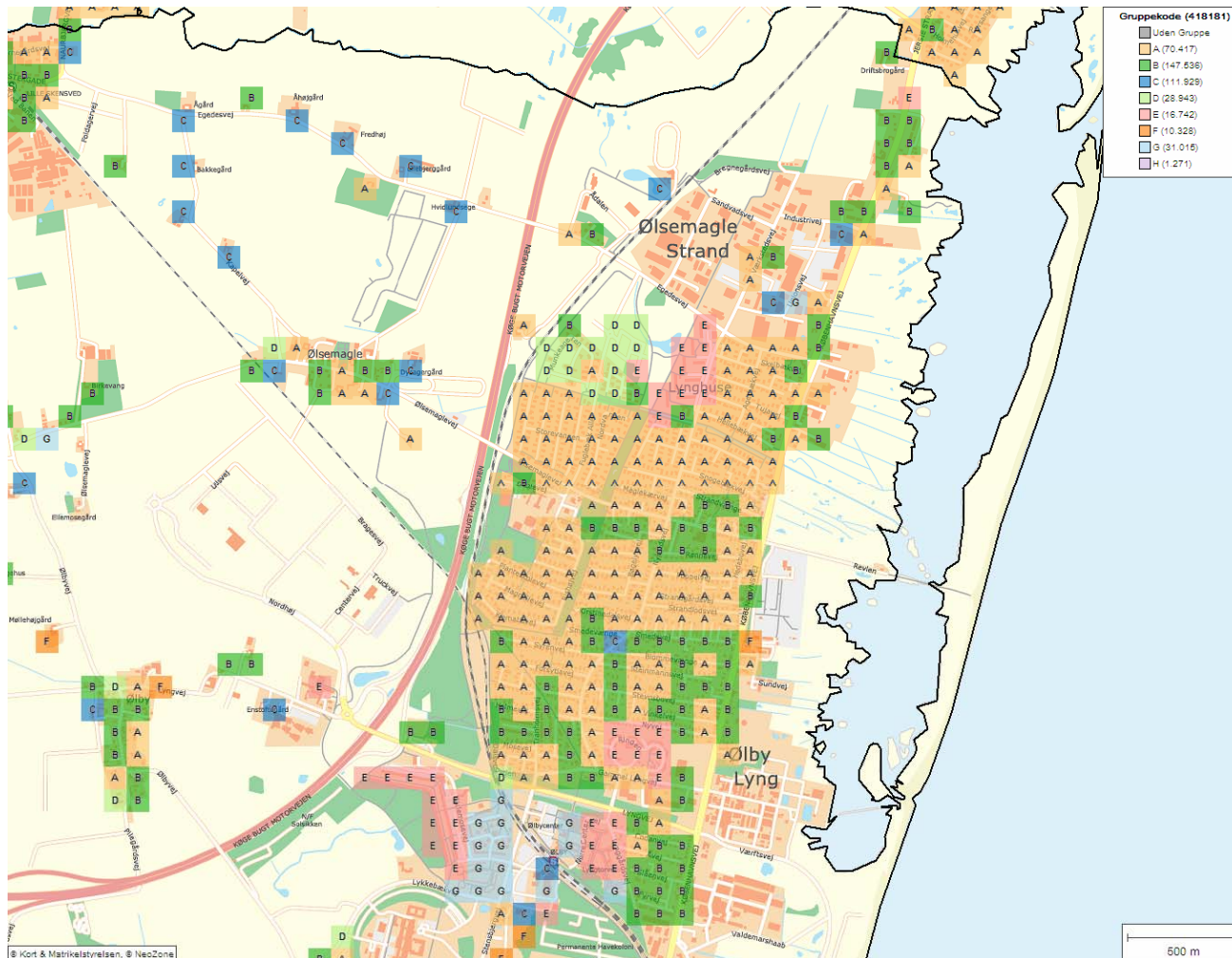


- A** Boligejere med overskud
- B** Komfort og hygge
- C** Livet på gården
- D** Velhavere
- E** Fællesskab
- F** Storbyliv
- G** Seniorer
- H** Unge på vej

Udsnit: Ejby

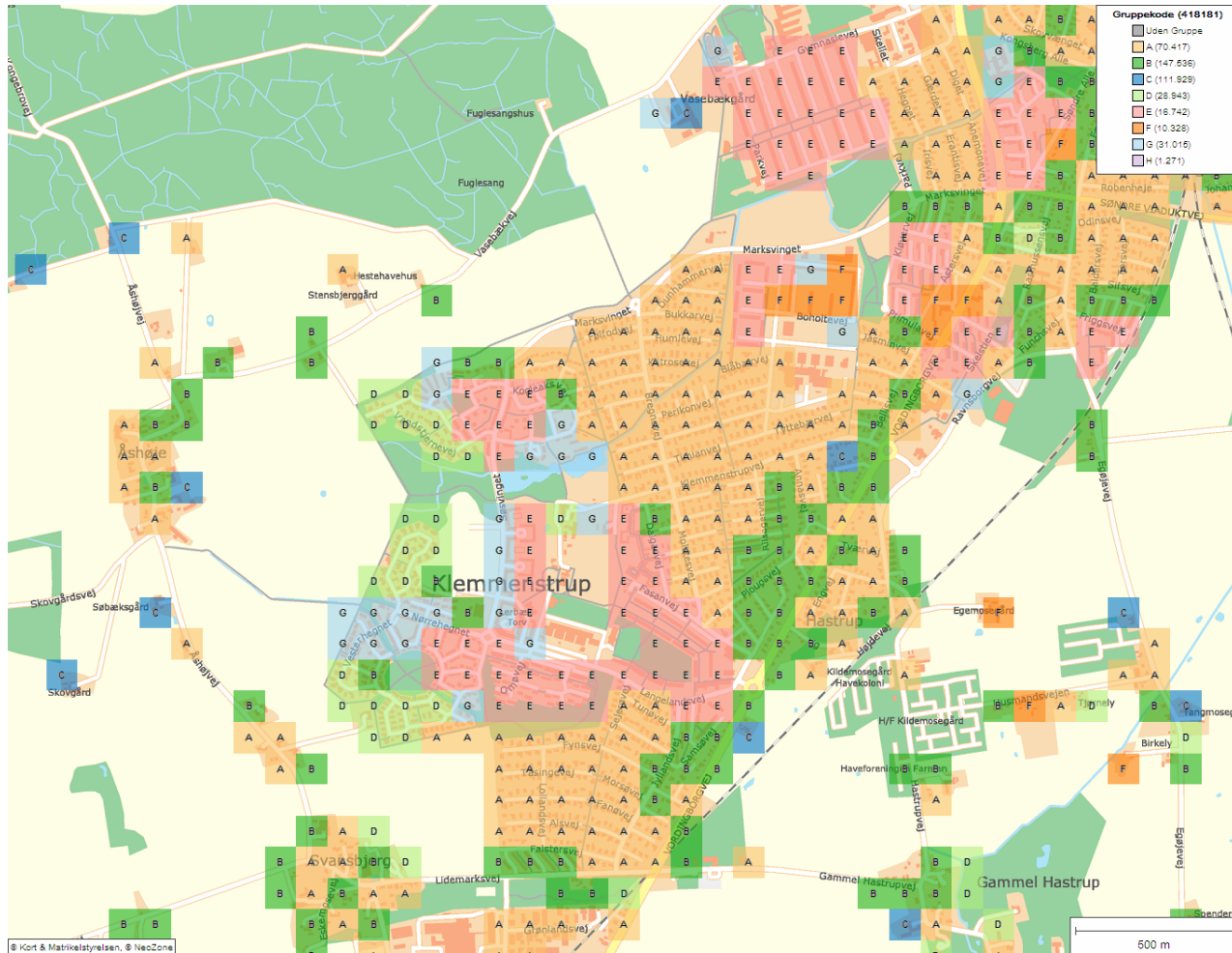


Udsnit: Ølsemagle



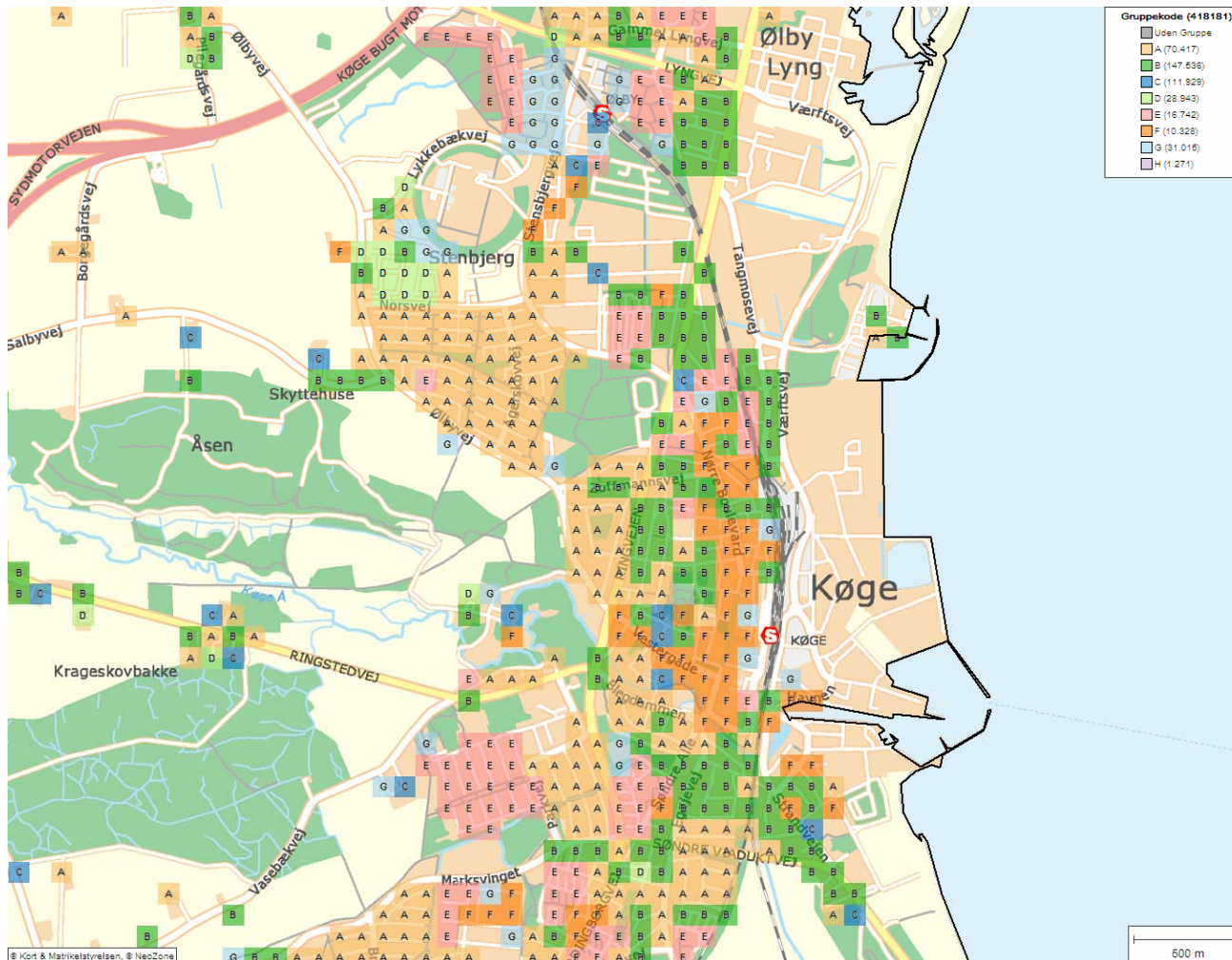
- A** Boligejere med overskud
- B** Komfort og hygge
- C** Livet på gården
- D** Velhavere
- E** Fællesskab
- F** Storbyliv
- G** Seniorer
- H** Unge på vej

Udsnit: Hastrup



- A** Boligejere med overskud
- B** Komfort og hygge
- C** Livet på gården
- D** Velhavere
- E** Fællesskab
- F** Storbyliv
- G** Seniorer
- H** Unge på vej

Udsnit: Køge



- A** Boligejere med overskud
- B** Komfort og hygge
- C** Livet på gården
- D** Velhavere
- E** Fællesskab
- F** Storbyliv
- G** Seniorer
- H** Unge på vej

Find dig selv: www.geomatic.dk

Geomatic a/s - Find dig selv - Microsoft Internet Explorer provided by Køge Kommune

http://www.geomatic.dk/Find+dig+selv

Filer Rediger Vis Favoritter Funktioner Hjælp

Geomatic a/s - Find dig selv

Geomatics ide og livsopgave
Geomatics kodeks
Spørgsmål og svar om geoinformatik
Geomatic som arbejdsplads
Find os
[Find dig selv](#)

Find dig selv

mosaic™2007 Klassifikation Danmark beskriver den danske befolkning i 8 grupper og 32 typer.

Men hvem er du selv? Indtast din adresse nedenfor, og lad os give dig et bud på hvilken mosaic™type det er mest sandsynligt at finde på en adresse i netop din celle.

Alle de statistiske data der ligger til grund for mosaic™, baserer sig på empiri indsamlet hos Danmarks Statistik, og vist via Det danske Kvadratnet. Det betyder at det vi kan sige om din mosaic™type, ene og alene er baseret på statistik. ... Effektiv statistik.

Adresse
(vejnavn, husnummer, etage, og side/dør):

Postnummer:

Powered by conzoom.eu

Start | Internet | 100% | Microsoft Word | Microsoft Pow... | Microsoft Excel | Adobe Reader | Geomatic a/... | conzoom.eu - ... | DA | 12:57