

Esbjerg Bymidtesamarbejde

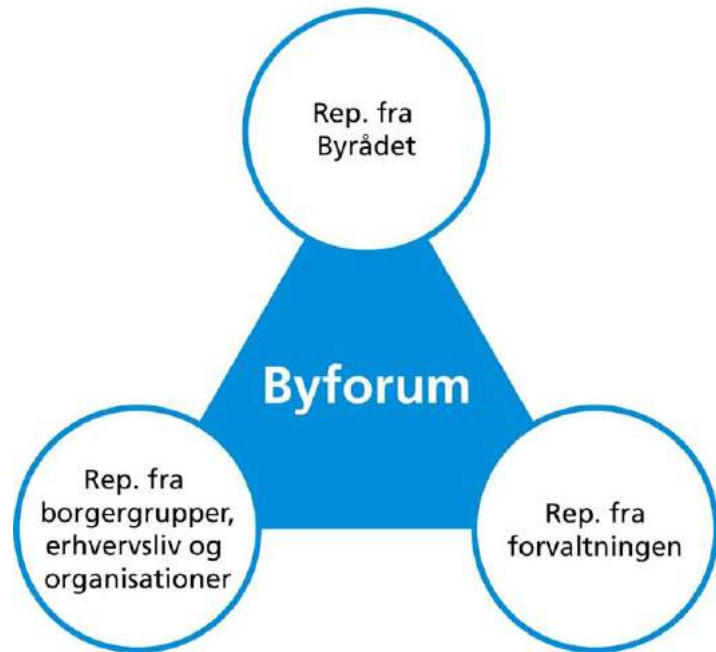


Et af landets ældste offentlige - private partnerskaber

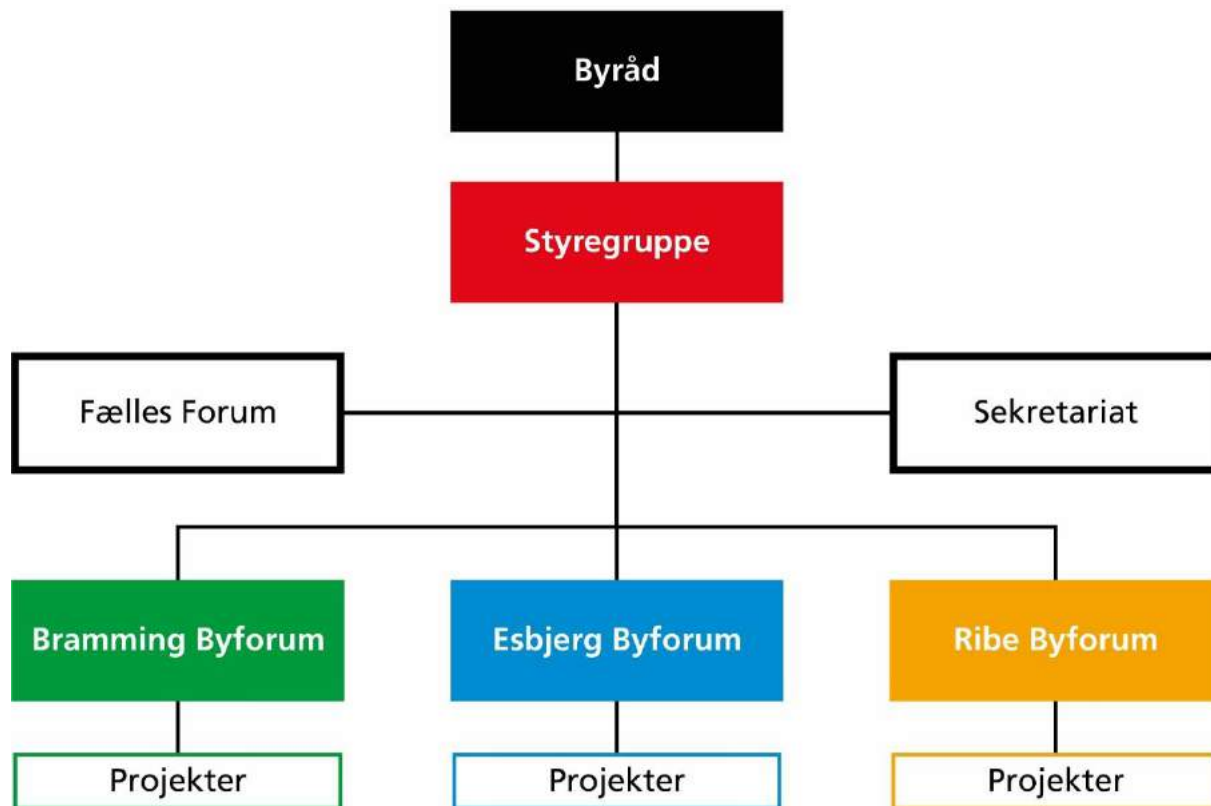


Esbjerg Bymidtesamarbejde

- Vækstplan 2000
- Forsøgsprojekt fra Miljø- og Energiministeriet
- Interview af nøglepersoner
- Konferencer
- Handleplaner med projekter (små, hurtige succeser)
- Esbjerg Byforum oprettet i 1995
- 2 møder om året



Bymidtesamarbejdet



EnergiMetropol
Statens



Esbjerg
Kommune

Hvorfor er vi stadig på banen?

- Når vi stadig er – et af landets ældste fungerende samarbejder skyldes det følgende ting:
- Samarbejde.
- Vi ser ikke kommunen som en modstander men som en samarbejdspartner, der ønsker det bedste for byen.
- Der findes love og regler, som skal overholdes
- Der er regler vi selv har indflydelse på, som kan ændres
- Så taler vi om det i fordragelighed. F.eks med restauratørerne om udeservering og gadesalg.



EnergiMetropol
Statik



Esbjerg
Kommune

Styregruppen er vigtigt

- Styregruppen holder møder 2 gange årligt.
- Esbjerg Byforum har formandsposten
- Esbjerg Borgmester er næstformand
- Desuden deltager resten af økonomiudvalget samt direktionen i Esbjerg Kommune.
- Esbjerg Byforum har qua sin formandspost serveretten.
- Dagsordenen er orientering fra de tre byforaer, som der lyttes til og drøftes.



EnergiMetropol
Statik



Esbjerg
Kommune

Et synligt resultat hvert år

- Idekatalog med 100 forslag frem til 2020.
- Stor vægt på privat medfinansiering - største beløb 1½ mio. kroner.
- Op- som nedture, men potentialet er mega stort, blot man kan se mulighederne.



Mere liv i bymidten

- 500 nye boliger
- Biograferne flyttes ind til byen igen.
- 17 nye restaurationer og cafeer siden 2017, 40 % flere udeserveringer.
- Sidst har vi samlet ind til udbygning af juleaktiviteter.



EnergiMetropol
Statik



Esbjerg
Kommune

Landgangen mellem by og havn



Energinet Metropolitanselskabet



Esbjerg
Kommune

Havnepromenaden



EnergiMetropol
Danmark



Esbjerg
Kommune

Udlejningspriserne på ejendommene stiger især i sidegader



Jyllandsgade før fornyelsen



Esbjerg Metropol
Region



Esbjerg
Kommune