

Den digitale hverdag

Anders Høeg Nissen
Harddisken, DR P1

Nyheder, musik, spil
emails, virtuelle verdener
dating, leksika, sociale netværk
oplysning, databaser, film
tv, billeder, fora, butikker
...og meget, meget mere...

Most-popular Web 2.0 Tools and Applications

1 2



NEXT

Alle er på Fjæsbog

Københavns Kommune
Global**Grundlæggende oplysninger**

Type: Erhverv - Generelt
Beskrivelse: **Ansatte**

Kontaktoplysninger

E-mail: kk@kk.dk
Website: http://www.kk.dk
Kontor: Koncernservice

Medlemmer

Viser 8 af 16 medlemmer

[Vis alle](#)Haydee
LarsenPeter
AndersenDitte
Jensen

Ole Heinel

Jesper K.
JørgensenRandi Dol
SørensenEivind
Lennart
LorenzenKirsten Gry
Kyndesen**Væggen**

Viser den eneste vægbesked

[Vis alle](#)

Birger Larsson skrev
kl. 22:09 d. 18. januar 2009

Det kan godt være at jeg bare ikke helt har fundet ud af det her med facebook, men jeg kan altså ikke finde nogen venner som er ansat i Københavns kommune :-) som arbejdssted.

[Anmeld](#)**Billeder**

Der er endnu ikke tilføjet billeder.

Links

Der er ikke nogen, der har slået links op.

Video

Der er endnu ikke tilføjet videoklip.

**KØBENHAVNS KOMMUNE**

Bliv medlem af denne gruppe

Del [+](#)**Gruppekategori**

Dette er en åben gruppe. Alle kan tilmelde sig og invitere andre.

Administratører

- Birger Larsson (stifter)

Relaterede grupper

Koncernservice i Københavns
Kommune

Erhverv - Virksomheder

Imod skyderier i de danske gader!

Fælles interesse - Politik

Folk der går med kniv er idioter!

Fælles interesse - Venner

Vidste du det om Facebook ?

Fælles interesse - Aktuelle begivenheder

Fingrene væk fra Københavns

Brandvæsens ambulancekørsel -

STØT brandmændene

Fælles interesse - Aktuelle begivenheder

Kvidre til hinanden

What are you doing?

140

Latest: @kim_bach Sejt! Wiki-voting. Og jeg var bare til analog fest... about 4 hours ago

update

Home



billt Arrived in the 15th Arrondissement. Off for a walk - Tour Eiffel looms over the street ahead.
4 minutes ago from twhirl



chybertz And some hand-picked visual goodies, as always on:
<http://www.google.com/rea...>
5 minutes ago from Tweetie



chybertz Sunday music recommendation:
<http://www.myspace.com/long...>
11 minutes ago from Tweetie



vonhaller @mygdal Yes, please!
26 minutes ago from Tweetie in reply to mygdal



mygdal (danish) sidste chance for at være med <http://23hq.com/P/s5s8> - 10 billetter tilbage @reply eller email maria@23visual.com for billet
28 minutes ago from web



stevecla Liverpool need the groundsman to shave a few inches off the crossbars. would have been 6 nil today with his help
31 minutes ago from twhirl



thomaselton upgradering af ubuntu 8->9 gik ikke ..., hmm prøve lige en iso for at se om det går bedre
37 minutes ago from TweetDeck



stevecla thinking Dell should add some @gapingvoid prints to the Dell Design Studio <http://bit.ly/11Y0ta>
37 minutes ago from twhirl



katrinekjeldsen Lately I lost followers 6 times and gained 8 times. I gained 2 followers. <http://tweeteffect.com>



4ND3RS

96 following 270 followers 849 updates

Tweet Deck

n. a powerful dashboard for Twitter and more.

Home

@4ND3RS

Direct Messages 25

Favorites

Trending Topics

#hoppusday

Swine Flu

Wolverine

H1N1

#pawpawty

#swineflu

Tink

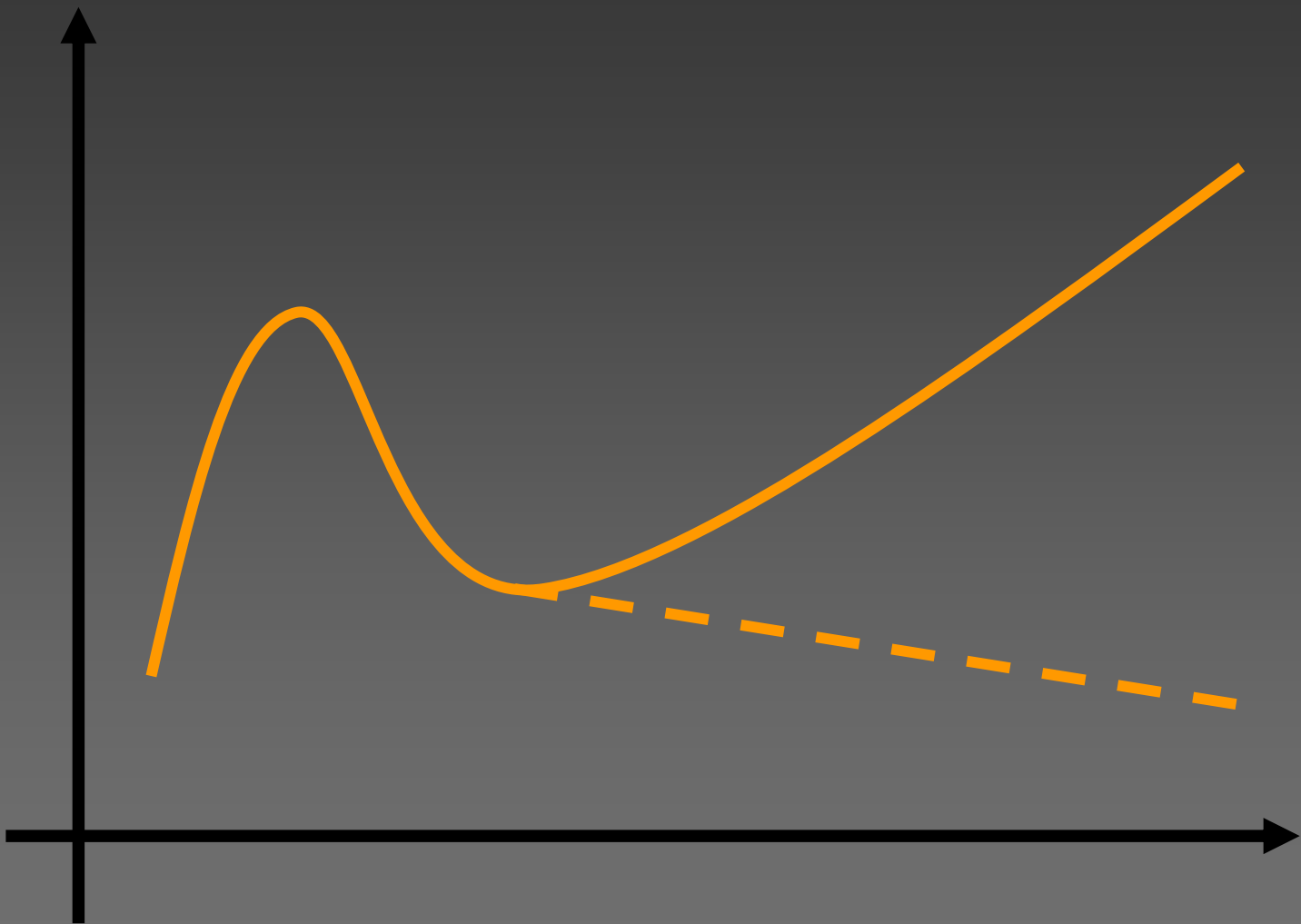
Jack Kemp

LORD

Jonas

Following

RSS feed

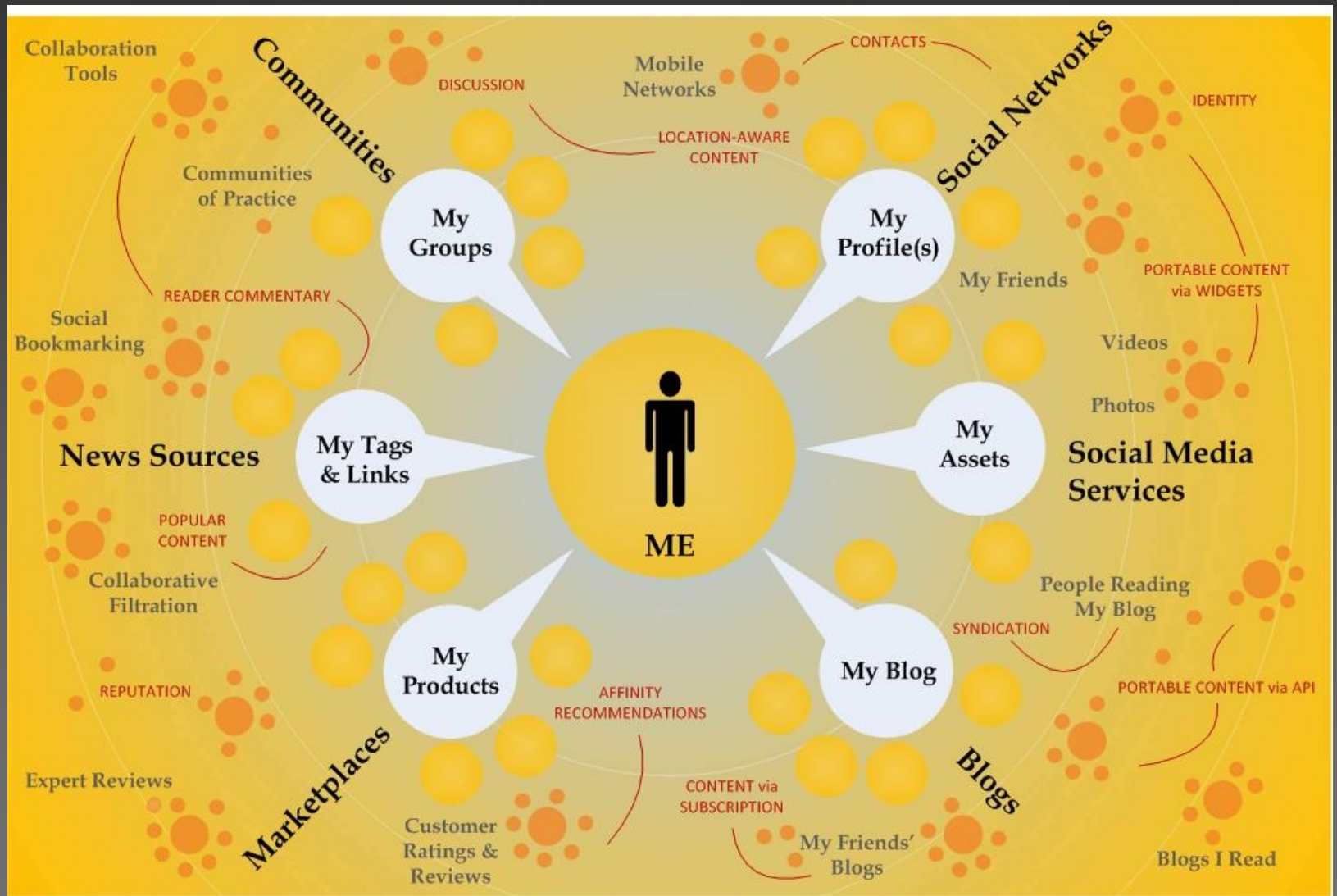



Web 2.0

- det sociale net

Fra "til-kultur"
til "med-kultur"

"The underlying principle of doing things with people rather than to or for them will breed very different organisations, services and experiences in virtually every field." (Leadbeater)





*"When we change
the way we
communicate, we
change society
" (Shirky)*

**Digitalisering af
vores fælles kulturarv**

TEMA SPOR

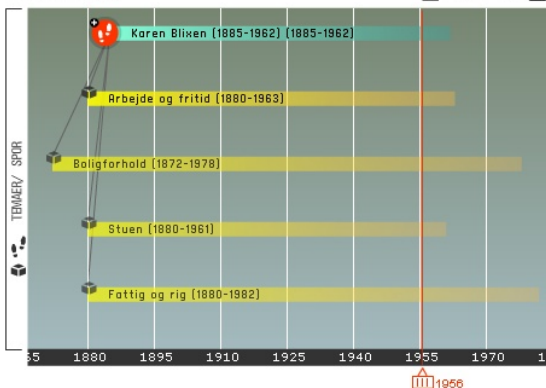
Vælg emne ved at klikke på nøuet, du må gerne vælge flere...

Arbejde og fritid	Familien	Lys og varme
Bad og toilet	Fattig og rig	Samtiden
Boligforhold	Karen Blixen 1885-1962	Sanitet og hygiejne
Bruggers	Køkken	Soveværelset
Byen vokser	Køl og frys	Stuen

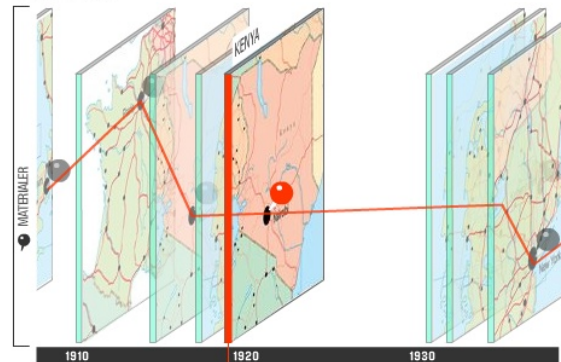
Karen Blixen (1885-1962)

Karen Blixens evner som digter var lige så usædvanlige som hendes liv. Hun var allerede som barn et helt andet gemyt end sine søskende. Som ung rejste hun til Afrika og startede sammen med sin mand en kaffeplantage. Eventyret brast da plantagen gik konkurs, og Karen Blixen måtte søge tilbage til Danmark igen.

TIMELINE INDGANG



GEOTID INDGANG



FILTRER EFTER:

- SE ALT
- STATENS ARKIVER
- DET DANSKE FILMINSTITUT
- DET KONGELIGE BIBLIOTEK
- FILM
- BILLEDE
- STATENS MUSEUM FOR KUNST
- STATSBIBLIOTEKET
- DANMARKS RADIO
- NATIONALMUSEET
- LYD
- TEKST

© Copyright. Tekst, billeder, video, lyd og grafik på denne side tilhører ovenstående partnere.

Karen Blixen

INFO TEMA SPOR

Karen Blixens arbejdsværelse på Rungstedlund

Karen Blixens arbejdsværelse i et andet hjørne af Ewaldstue i den nordlige fløj. Det er hendes far, Wilhelm Dinesens store mahognipult ved vinduet.

Før der blev lagt centralvarme ind i huset i 1960 var den østvendte Ewaldstue ikke til at være i om vinteren og Karen Blixen flyttede ind i den vestvendte grønne stue i stedet.

Karen Blixens evner som digter var lige så usædvanlige som hendes liv.

Hun var allerede som barn et helt andet gemyt end sine søskende. Som ung rejste hun til Afrika og startede sammen med sin mand en kaffeplantage. Eventyret brast da plantagen gik konkurs og Karen Blixen måtte søge tilbage til Danmark igen. Det var her hun begyndte sit verdensberømte forfatterskab.

Kom med en tur gennem Karen Blixens liv. Se blandt andet filmklip med interviews og få fornemmelsen af den stærke og usædvanlige kvinde Karen Blixen var.

Medie:

Karen Blixens arbejdsværelse på Rungstedlund

Ca. 1956
Sort/hvid foto
Ejer: Det Kongelige Bibliotek



Brug = Værdi

Objekter
Handlinger
Delning
Gave
Forretning

(Jyri Ängeström)

virtuelle verdener



Kort og godt

Vælg indhold i kort

- Baggrundskort
- Adm. grænser
- Bygge- og beskyttelseslinjer
- [Strandbeskyttelse](#)
- [Klitfredning](#)
- [Fortidsminder- beskyttelseslinjer](#)
- [Søbeskyttelseslinjer](#)
- [Åbeskyttelseslinjer](#)
- [Skovbyggelinjer](#)
- [Kirkebyggelinjer](#)
- [Beskyttede sten- og jorddiger](#)
- Fredning
 - [Fredede fortidsminder](#)
 - [Fredede områder](#)
 - [Fredede områder, forslag](#)
- Naturbeskyttelse
 - Natura 2000
 - Naturdata
 - Jagt- og vildtforvaltning
 - Planlægning
- Lokalplaner
 - [Lokalplan, vedtaget](#)
 - [Delområde, vedtaget](#)
 - [Temalokalplan, vedtaget](#)
 - [Lokalplan, forslag](#)
 - [Delområde, forslag](#)
 - [Temalokalplan, forslag](#)
 - [Temalokalplandelomr forslag](#)
 - [Anden plan](#)
- Kommuneplaner
- Grundvand
- Jordforurening
- Landbrug



500 m |

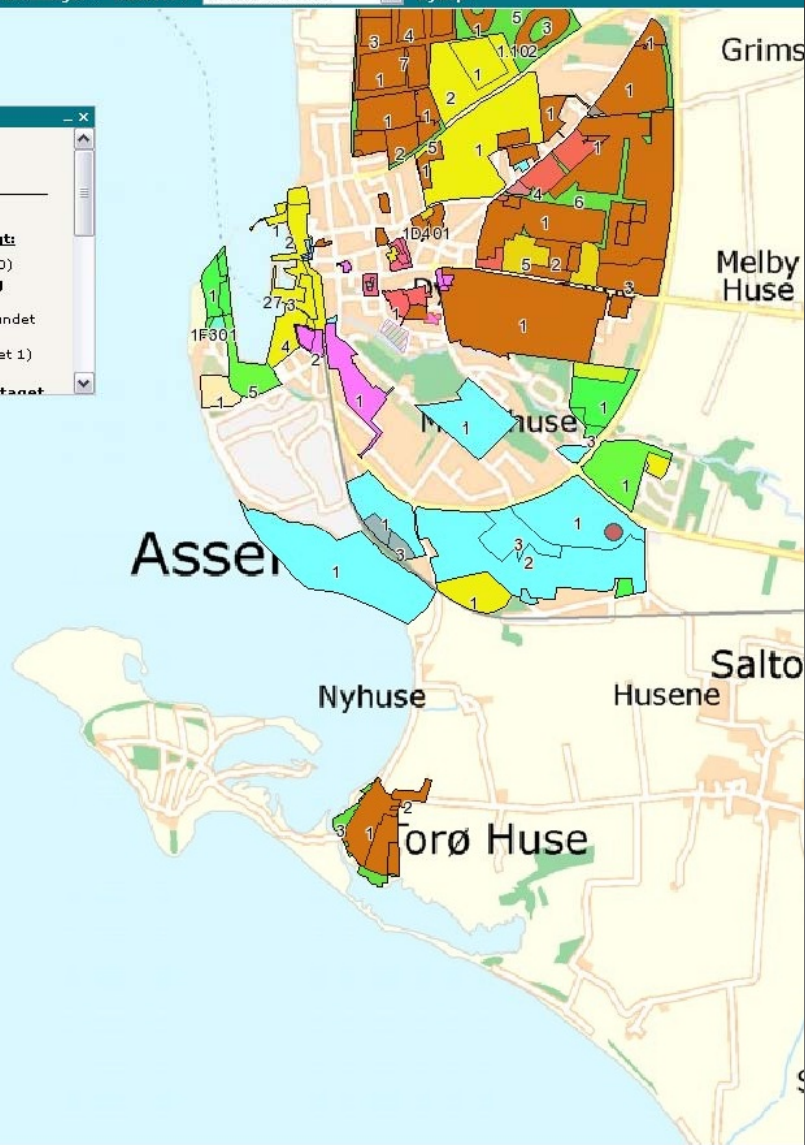
Kortet viser et udsnit på 11,6 km i bredden

Info

Du har søgt med
 Det udpegede sted
[Oversigt](#) [Rapport](#)
[Vis alle Fiern markering](#)

Følgende temaer er undersøgt:

Fredede områder (fundet 0)
Fredede områder, forslag (fundet 0)
Fredede fortidsminder (fundet 0)
Lokalplan, vedtaget (fundet 1)
[Lokalplan: 1E701](#)
Lokalplandelområde, vedtaget



3G-forbindelser i DK

Se de 13 steder So Ein Ding testede 3G-forbindelserne i Danmark. Klik på knappenålene, og se billeder og grafer fra turen rundt. På den måde kan du vurdere, hvad der er bedst for dig.

26 visninger - Offentlig

Oprettet 28. Apr. - Opdateret for 1 time siden

Af [Nikolaj](#)

★★★★★ 1 [bedømmelser](#) - [Skriv en kommentar](#)

Danmark

Hér er landsgennemsnittet for testen: Fra 3Gklik på

[Esbjerg](#)

Fra 3G

[Gedser](#)

Fra 3G

[Holstebro](#)

Fra 3G

[Kolding](#)

Fra 3G

[København](#)

Fra 3G

[Køge](#)

Fra 3G

[Odense](#)

Fra 3G

[Roskilde](#)

Fra 3G

[Skagen](#)

Fra 3G

[Svendborg](#)

Fra 3G

[Vordingborg](#)

Fra 3G

[Aalborg](#)

Fra 3G

[Århus](#)

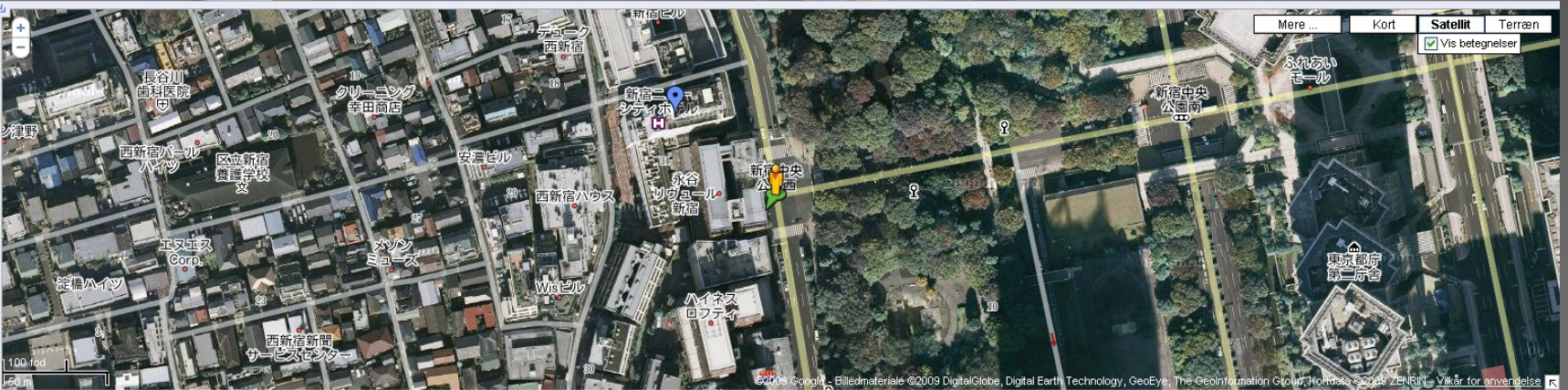
Fra 3G

[Rapporter et problem](#)





© 2009 Google Rapportér et problem



©2009 Google, Billemateriale ©2009 DigitalGlobe, Digital Earth Technology, GeoEye, The GeoInformation Group, TerraData ©2008 ZENRIN. Vilkår for anvendelse

Mobil adgang til alt

**Mobilen er det
personlige
massemedie - den er
always on og altid
lige ved
hånden (Tomi Ahonen)**



ANTE BARRA

PRIMARIO
RESTAURANTE BARRA

MENÚ
12€
RESTAURANTE
BARRA
Desayuno
Comida
Cena
Copas

RESTAURANTE
Ö.Pote

Mobilen som den sjette
sans...



Mulighedernes LAND?

Fra Røgterdreng til Brugsuddeler



Mulighederne
I spillet

Kunstneriske Niels: Talent og kunstneriske ambitioner. Vokset op alene med sin far - en fattig husmand. Har fået læreplads hos maleren og drømmer nu om at blive optaget på Kunstakademiet.
Temaer: Husmandsliv, kunstnere fra fattige kår, Dansk realisme

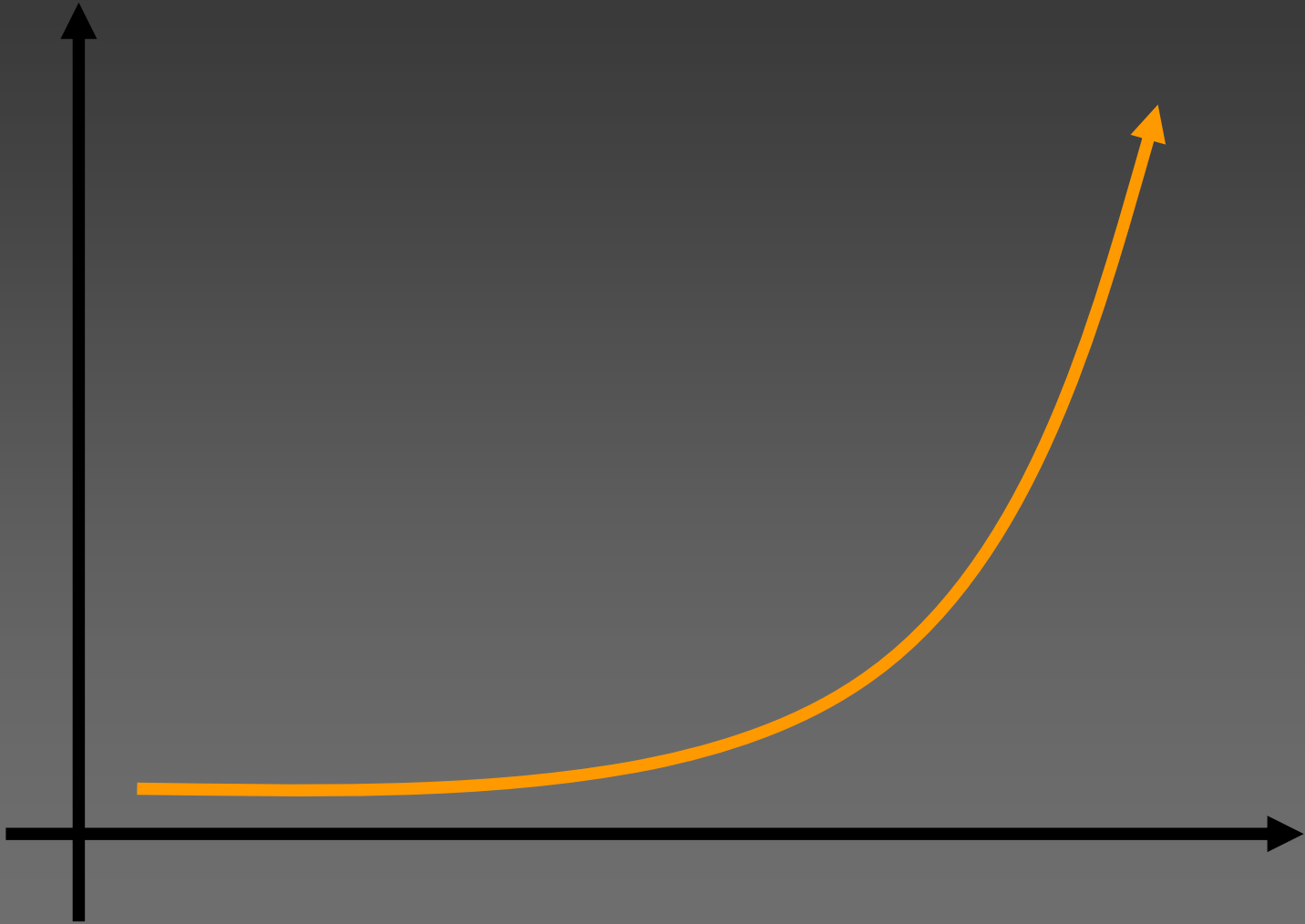
Introduktion til spillet

Mulighedernes Land er et rollespil på Frilandsmuseet baseret på mobilteknologi og GPS. Der arbejdes i grupper af 2-4 elever om hver af de ialt 8 roller. Grupperne skal i fællesskab diskutere sig frem til, hvilken vej rollen skal gå og træffe valg der hjælper rollen bedst muligt ind i fremtiden.

Læs mere

*Åben er det
nye sort
(Anders)*

Alting går hurtigere –
og der kommer mere af
det!



Tak !