



FAABORG-MIDTFYN
KOMMUNE

Det åbne land og kommuneplanen I FMK

Oplæg til Plan09 netværksmøde
d. 23. juni 2008





Disposition:

- **De 5 indledende overvejelser**
 - Kommuneplanens rolle og temaer
 - Kommuneplanens struktur
 - Organisering
 - Målgrupper og proces
 - Fundament og analyser
- **Landskabsplanlægning I Faaborg- Midtfyn
Kommune**



Kommuneplanens rolle og temaer

- Planstrategien er kommunens overordnede strategi for udvikling – Udviklingsstrategien.
- Udviklingsstrategien prioriterer politiske indsatsområder og handlinger på tværs af alle sektorer herunder også økonomi hertil.
- Indsatsområder i strategien er:
 - Børn og unge
 - Kultur og fritid
 - Sundhed og velvære
 - Faaborg i forandring
 - Attraktive og spændende byer og landsbyer
 - Friluftsliv, natur og landskab
 - Den digitale kommune
 - Klimaforandringer



- **Kommuneplanens rolle og temaer fortsat**
 - Kommuneplanen skal som de øvrige kommunale strategier og handleplaner bidrage til at realisere udviklingsstrategi.
 - Kommuneplanen bliver således en plan for den fysiske udvikling i hele kommunen.
- **Særlige fokusområder i kommuneplanen:**
 - Fastlæggelse af byroller og byudvikling
 - Ny detailhandelsplanlægning
 - Særlig fokus på friluftspanlægning
 - Ny landskabsplanlægning
 - Masterplan for Faaborg



Kommuneplanens struktur

- Hovedstruktur m. retningslinier
- Kommuneplanens rammer for lokalplanlægningen opdelt på 5 områder:
 - Forstæderne
 - Motorvejsbåndet
 - Agerlandet
 - Skov- og sølandet
 - Det marine



Kommuneplanens organisering

- Politisk forankret i økonomiudvalget
- Ledelsesmæssigt forankret i fagsekretariat for plan og kultur.
- Ledergruppen for plan og kultur har ansvaret.
- Koordinering med øvrige tekniske sekretariater sker på fælles ledermøder.
- 1 hovedtovholder
- 1 projektgruppe inden for samme fagsekretariat – mødes få gange
- Flere mindre projektundergrupper
 - 1 for åben land planlægningen
 - 1 for hovedstrukturen i øvrigt, herunder byvækst
 - 1 for rammerne for lokalplanlægningen
 - 1 for detailhandelsplanlægningen
- Eksterne parter bliver inddraget i delforløb – både i et parallelt og i forudgående forløb.



Kommuneplanens målgrupper og proces

- Kommuneplanens formål eks.vis.
 - Fastlægge den fysiske udvikling i kommunen for de kommende år. Lokal forankring vigtig.
 - Plan for de statslige interesser jf. statslig udmelding til kommuneplanerne.
 - Danne grundlag for administrationen af det åbne land jf. forskellig lovgivning. Den skal skabe gennemsikuelighed.
- Målgrupper – proces
 - Stat, nabokommuner, region, borgere, Interesseorganisationer, private erhvervsliv.
 - Vi inddrager borgere via lokalråd,
 - Interesseorganisationer bliver orienteret på møder i det grønne råd
 - Private erhvervsliv inddrages via erhvervsråd, handelsstandsforeninger og i konkrete projekter – og i masterplansammenhænge og i forudgående forløb.



Kommuneplanens fundament og analyser:

- MUST analyse af Faaborg-Midtfyn Kommune
- Analyse af detailhandel
- Landskabskarakteranalyse af landskab
- Feltanalyser af alle tidligere centerbyer.
- Friluftsstrategi, inkl. analyse
- Erhvervsstrategi, inkl. analyse
- Fritidsstrategi, inkl. Analyse
- Analyse af skolestruktur
- Ældre analyser – PULS Fyn, mv.

Landskabs-
planlægning



FAABORG-MIDTFYN
KOMMUNE



Landskabsplanlægning i Faaborg-Midtfyn Kommune



Overordnede udfordringer:

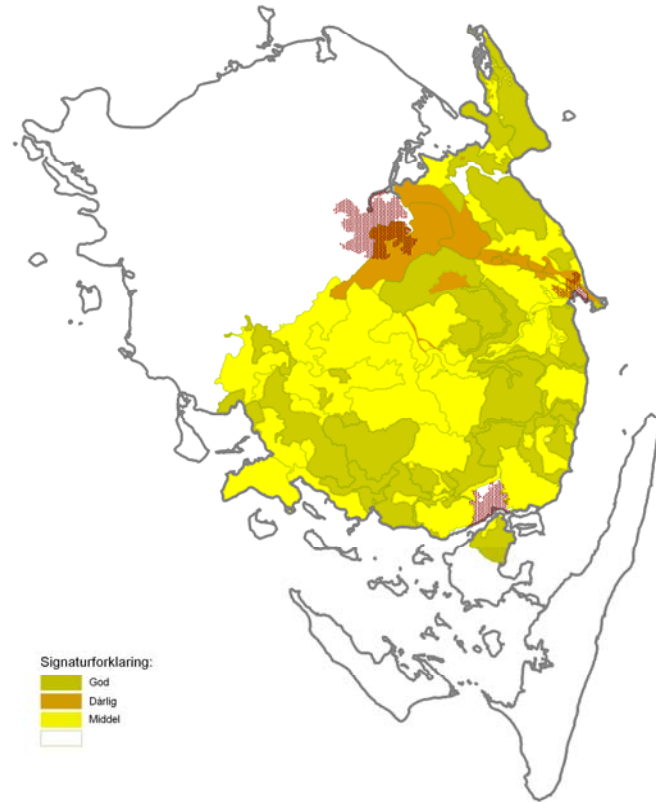
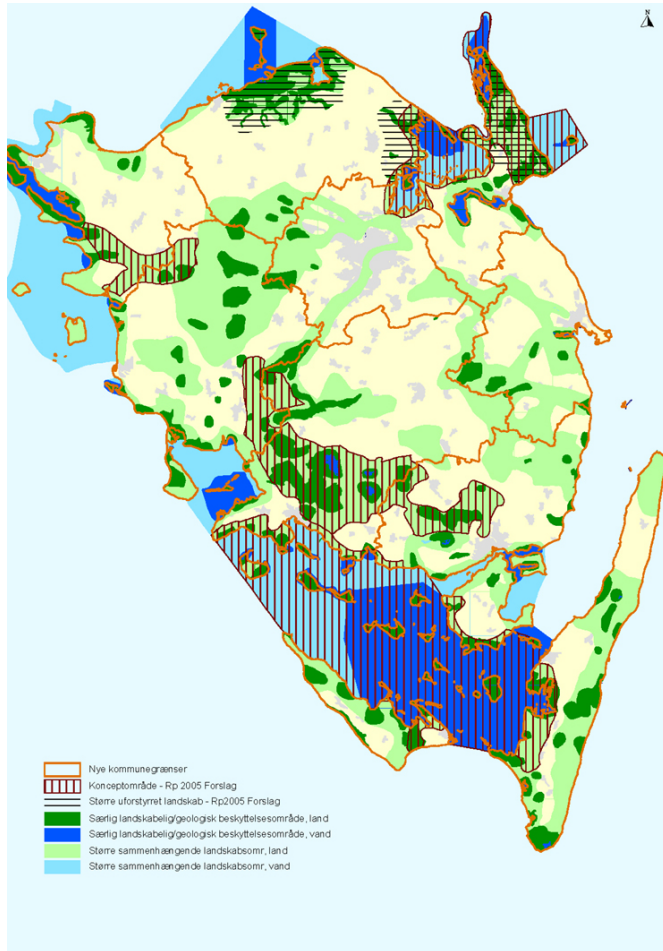
- Faaborg-Midtfyn Kommune bliver i stigende omfang økonomisk afhængig af bosætning.
- Landskabsinteresser er et kerneområde i forhold til at udvikle og skabe attraktive områder i og omkring byerne.
- Vores viden om vores landskaber er begrænset.





Landskabelige udfordringer i planlægningen:

- Hvordan sikres velfungerende, multifunktionelle landskaber i områder med intensiv husdyrproduktion?
(Trussel: forslumning af landskab og landsbyer)
- Hvordan sikres ekstensiv græsning og landbrug i øvrigt i områder med store naturværdier?
(Trussel: Tilgroning af habitater og landskaber)
- Hvordan sikres værdifulde natur- og landskabsområder imod byudvikling i bred forstand?
(Trussel: Spredt bebyggelse – bolig, fritid, erhverv)
- Hvordan sikres relativt stabile og klare bygrænser med god kontakt de omgivende landskaber?
(Trussel: urbanisering af den bynære landzone/opløsning af bygrænsen)
- Forudsætning:
 - Objektiv viden – gennemskuelig kortlægning.
 - Planlægning, der bygger herpå.
 - Inddragelse af interessenter i planlægning og kortlægning.













Mål og strategi

Mål: Bevares

Hvad skal bevares - strategi:

Uforstyrreligheden – Der må ikke etableres større bebyggelse og tekniske anlæg i området.

Landbrugsdrift bør opretholdes.

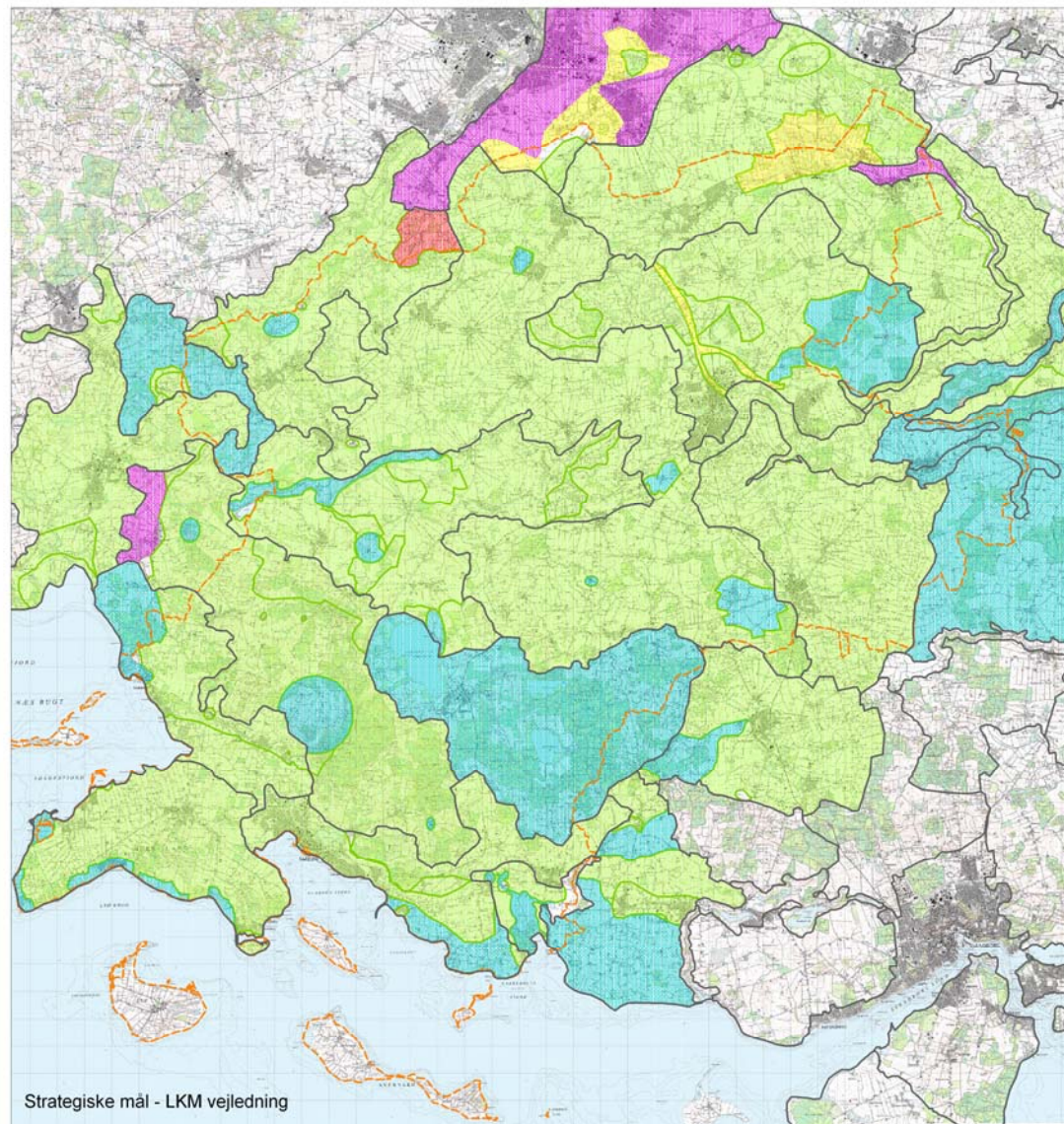
Vedligeholdelse af eksisterende hegn – eks. styning af popler, pil m.v. (nyplantninger bør kun ske i begrænset omfang og primært bestå af syren, rønn, popler (hvis de stynes)). Hegn bør ikke plantes langs vejene.

Fortsat vedligeholdelse af eksisterende bebyggelse bør ske i overensstemmelse med den stedlige tradition.

Nybebyggelse: Kan ske i tilknytning til landsbyerne Mesinge og Dalby. Viby bør friholdes for ny bebyggelse af hensyn til landsbyens oprindelighed og karakter.

Nye skovplantninger bør kun ske i den sydøstlige del af området.

Foreløbigt resultat af kortlægning



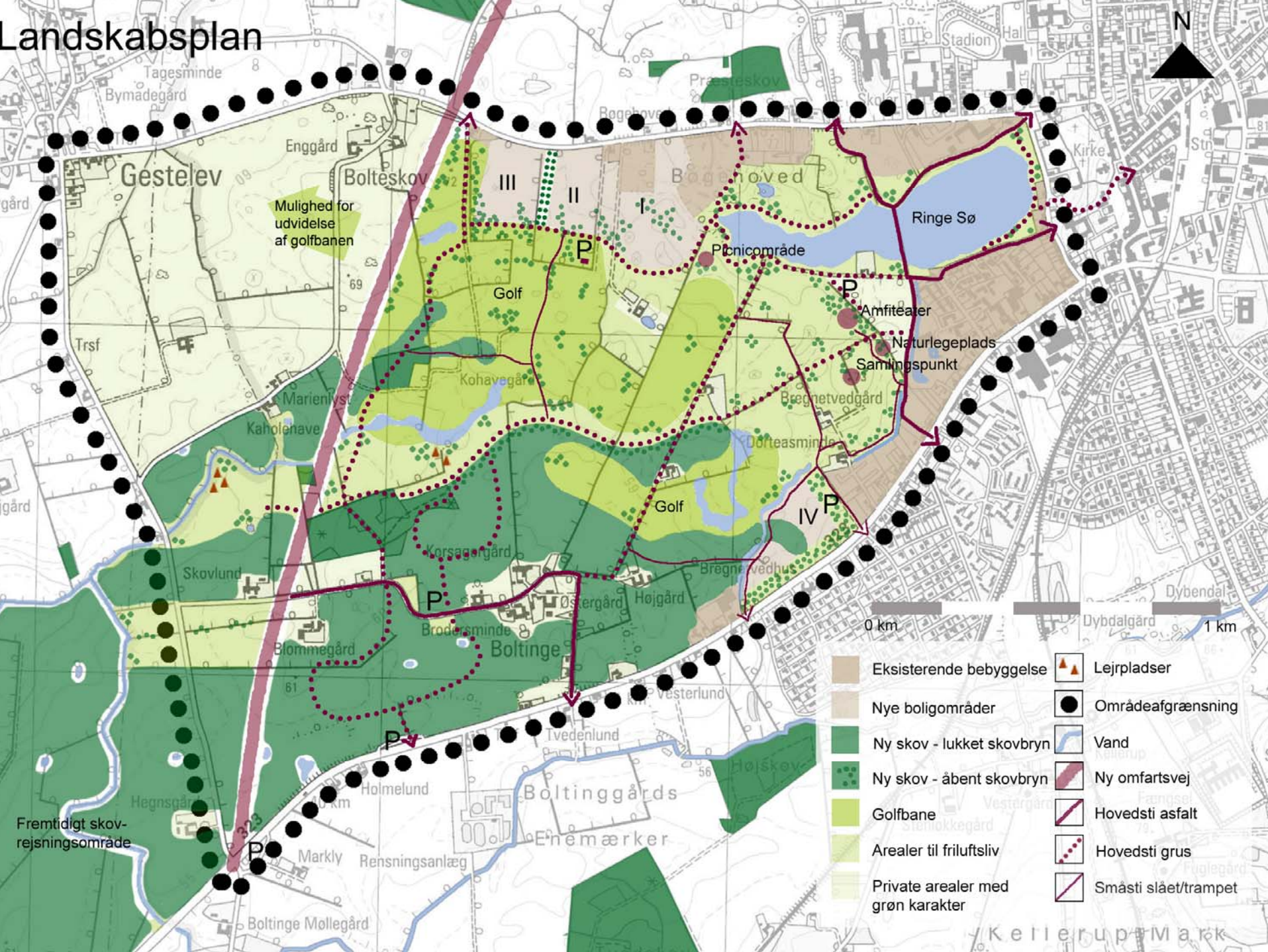
Ændre	(3)
Vedligeholde og forbedre	(5)
Konkret vurdering	(1)
Beskytte	(30)
Vedligeholde	(51)
Landskabskarakterområder	
Kommunegrænse	



Supplerende analyser og justeringer

- Mere detaljeret kortlægning i områder med stort pres i forhold til byudvikling. Motorvejsbånd, store centerbyer – Faaborg, Ringe (og Årslev – forstad til Odense).
- Uforståelige mål skal checkes.
- Herefter suppleres kortlægning med lokalpolitiske interesser, samt statslige interesser.
- Ønskeligt med en borgerinddragelse fordelt på vores 5 områder.

Landskabsplan



Mulighed for udvidelse af golfbanen

- Eksisterende bebyggelse
- Nye boligområder
- Ny skov - lukket skovbryn
- Ny skov - åbent skovbryn
- Golfbane
- Arealer til friluftsliv
- Private arealer med grøn karakter
- Lejrpladser
- Områdeafgrænsning
- Vand
- Ny omfartsvej
- Hovedsti asfalt
- Hovedsti grus
- Småsti slået/trampet







Hvad får vi ud af det

- Ensartet datagrundlag.
- Nødvendig dokumentation.
- Mulighed for at udarbejde landskabsstrategi på solide og gennemskuelige data.
- Generelt bedre muligheder for at planlægge for øvrige temaer.
- Mulighed for bedre landskabsforvaltning
 - gå fra passiv til aktiv landskabsforvaltning
- Mulighed for bedre sagsbehandling.
- Større bevidsthed om landskabet og elementernes betydning herfor.
- Øget politisk forståelse.