



# Fra udstykningsplaner til Plan09

- om planlægningen før, mellem og efter to kommunalreformer

*Niels Østergård*

Landinspektørernes Nyborgmøde 30.1.2009



NØ

# Enfamiliehuset og udstykningsplanen

*”Der er i dette øjeblik 30.000 enfamiliehuse under opførelse, heraf 25.000 fritliggende parcelhuse. Hvert 6. minut i arbejdstiden bliver et parcelhus klar til indflytning.*

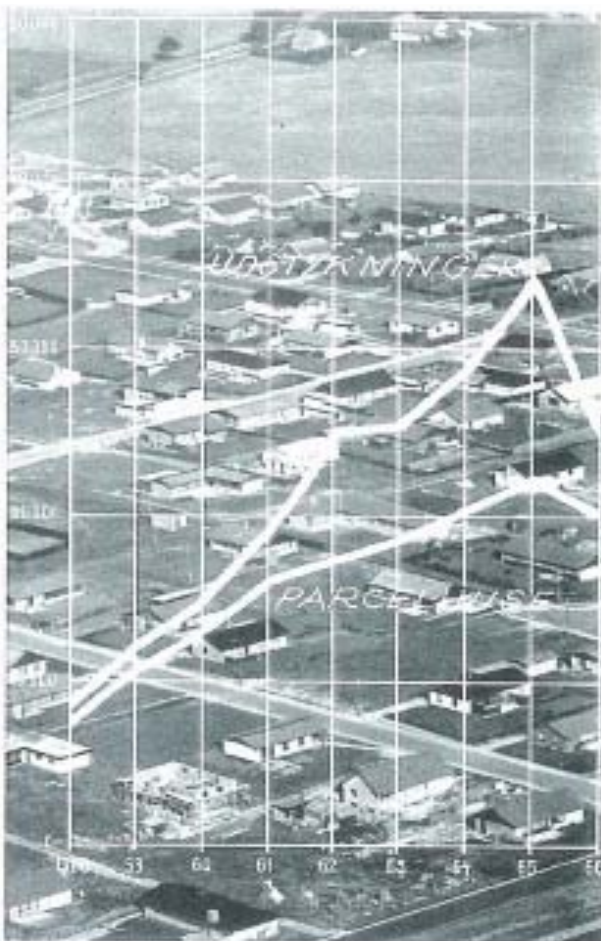
*For tiden udstykker vi 30 km<sup>2</sup> om året til nye villakvarterer.”*

**17.1.1970:**

**Niels Østergård på landinspektørernes Nyborgmøde**



# Landinspektørplaner i fokus



Udstykningsplaner og parcelhusbyggeri 1958-65.



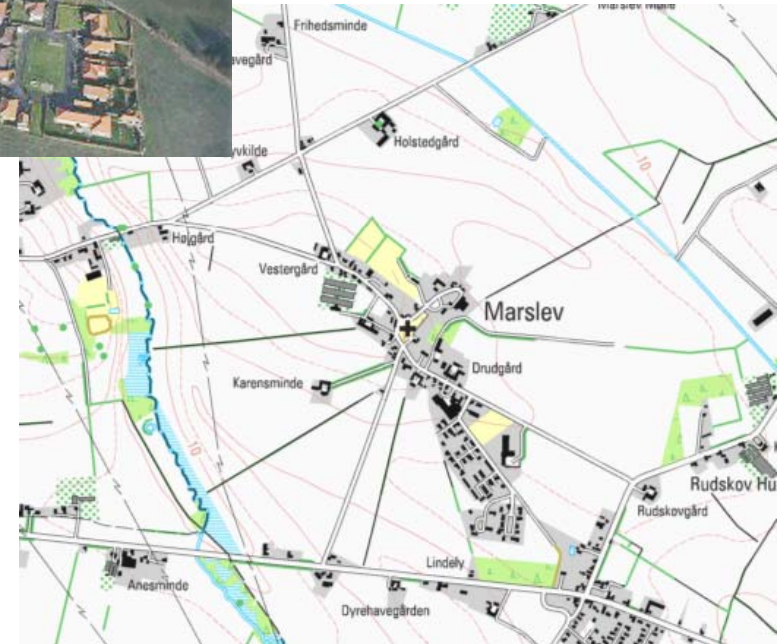
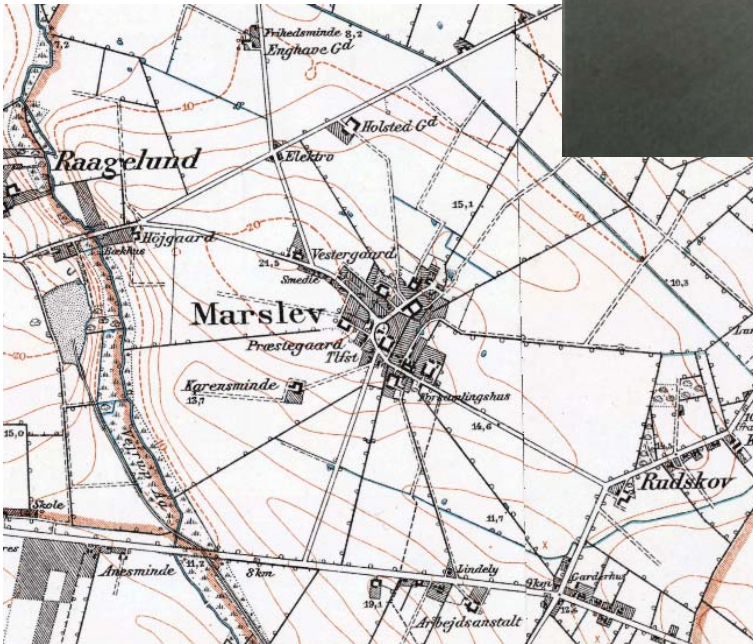
Aalborg 1959



Skærum Nord  
Århus 1972

# Enfamiliehuset og udstykningsplanen

## Marslev, Fyn



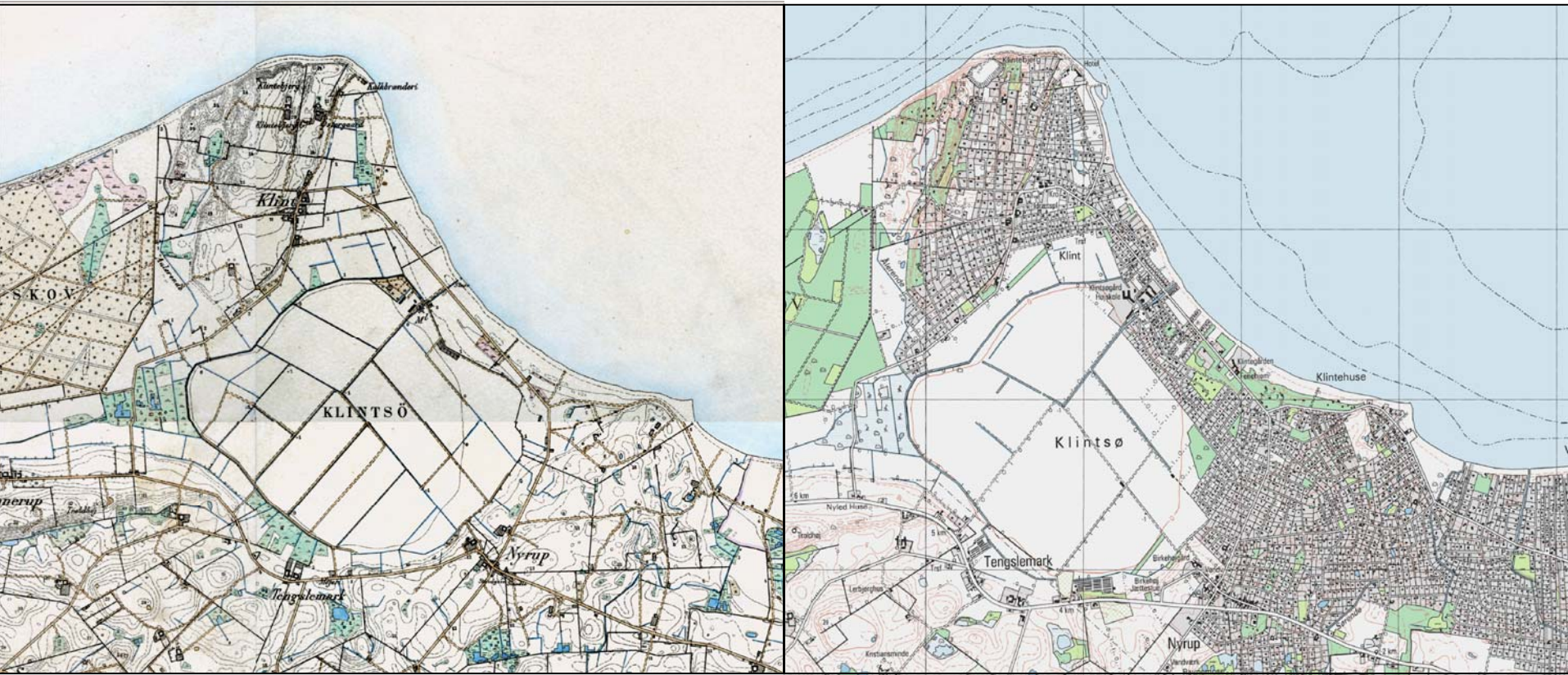


# Fra land til by, byarealet blev firedoblet



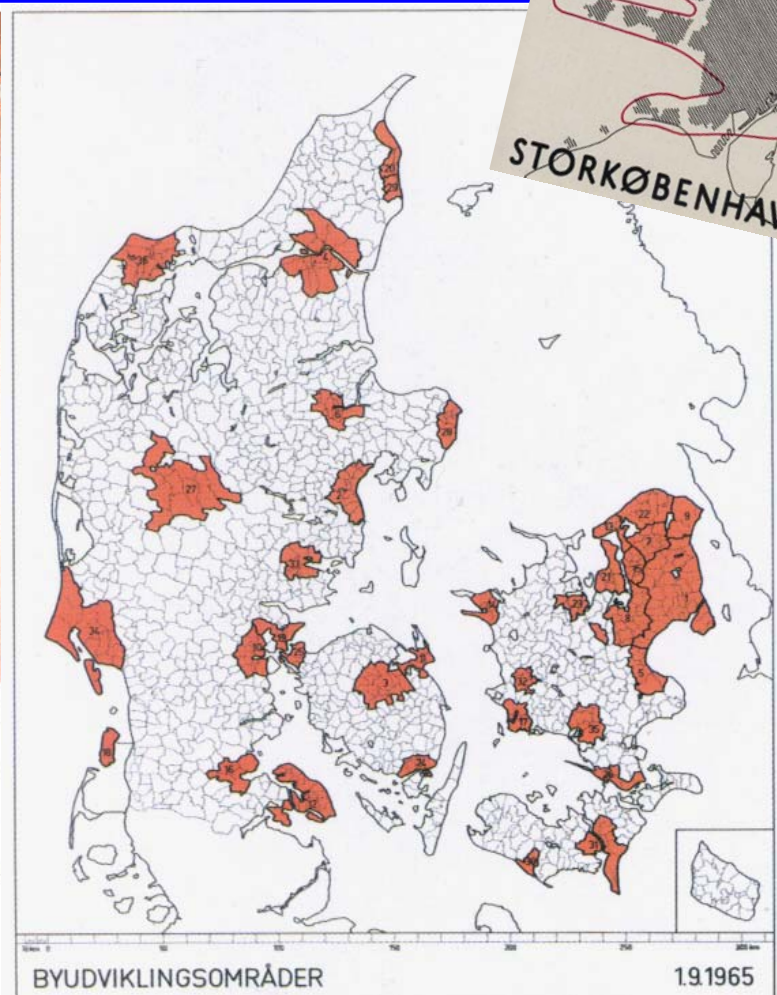
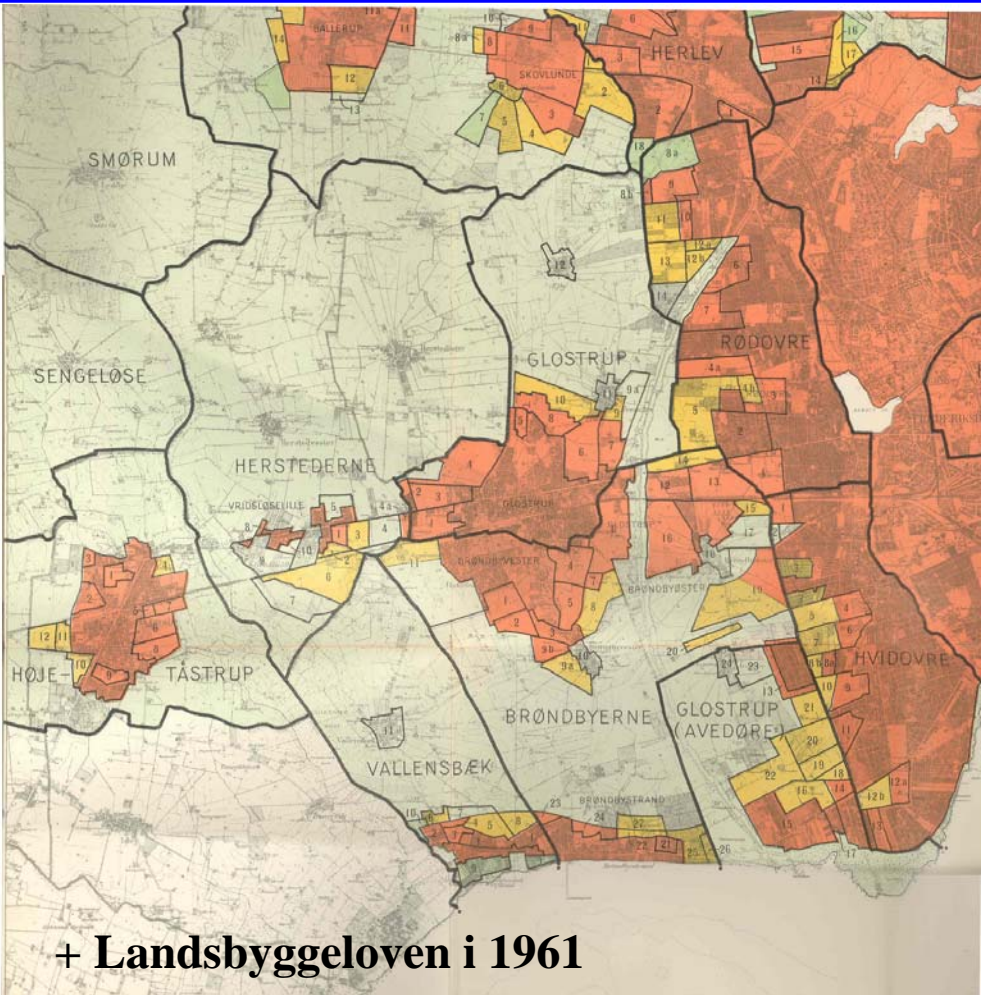


# Sommerhusudviklingen





# Byudviklingsudvalg 1949 - 1975



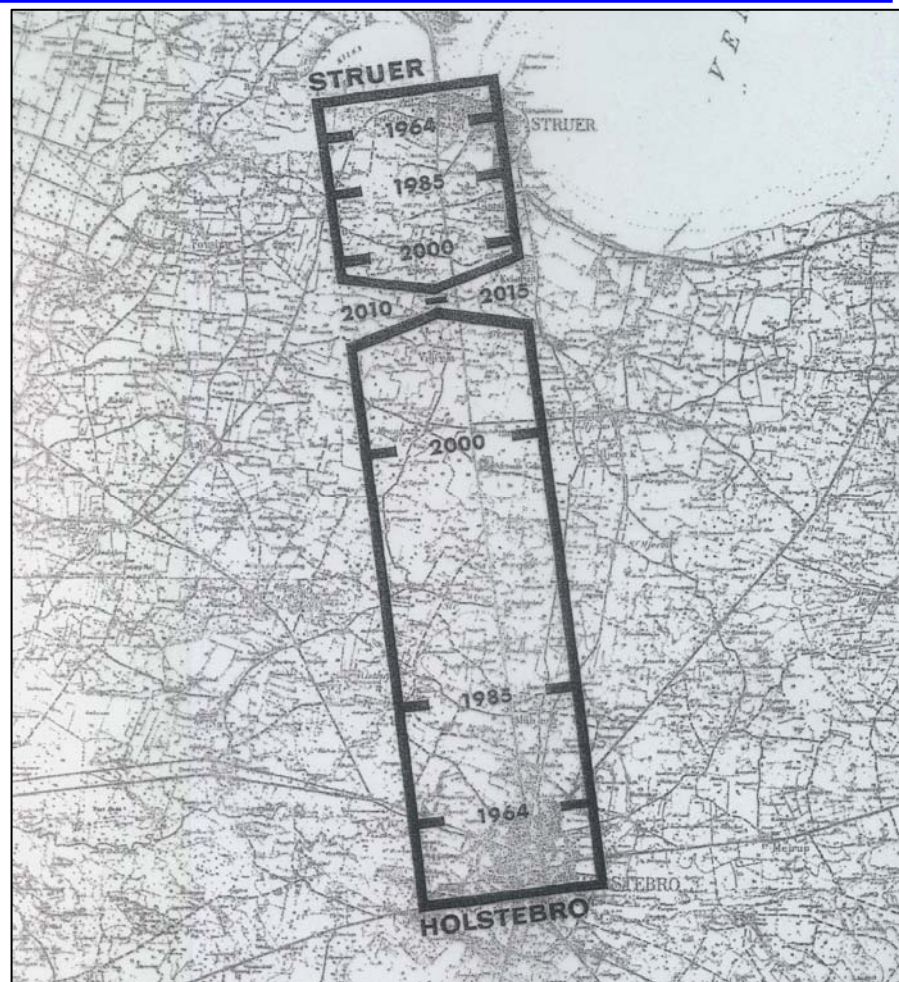
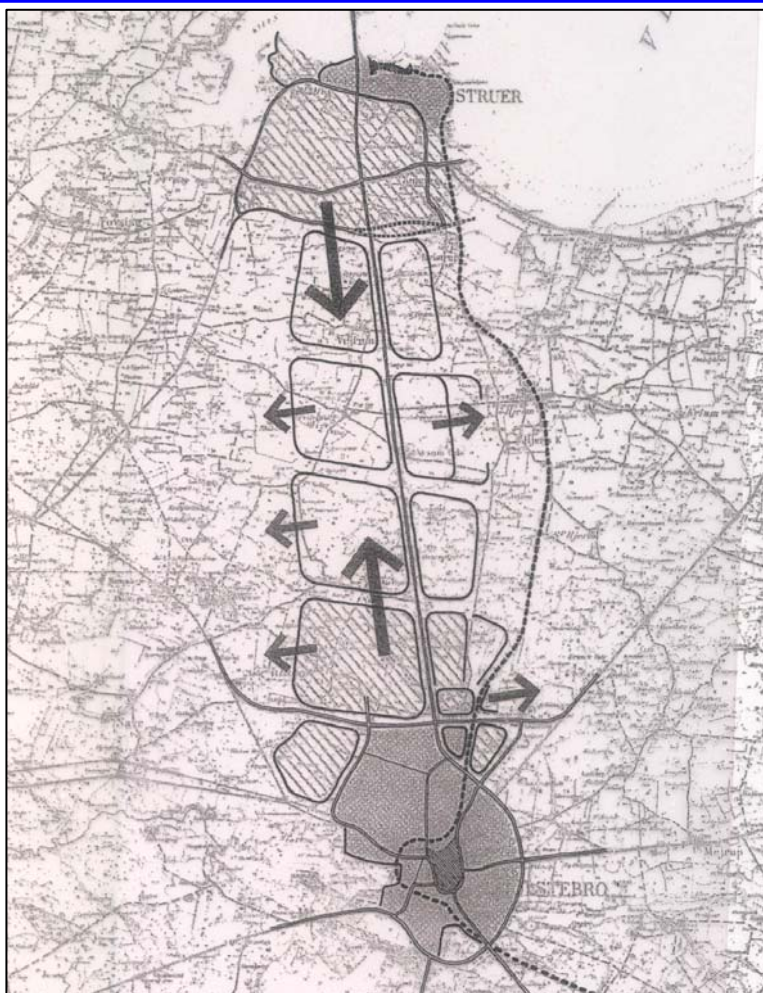






# 1966: Dispositionsplan Holstebro -Struer

60'er tidsånden

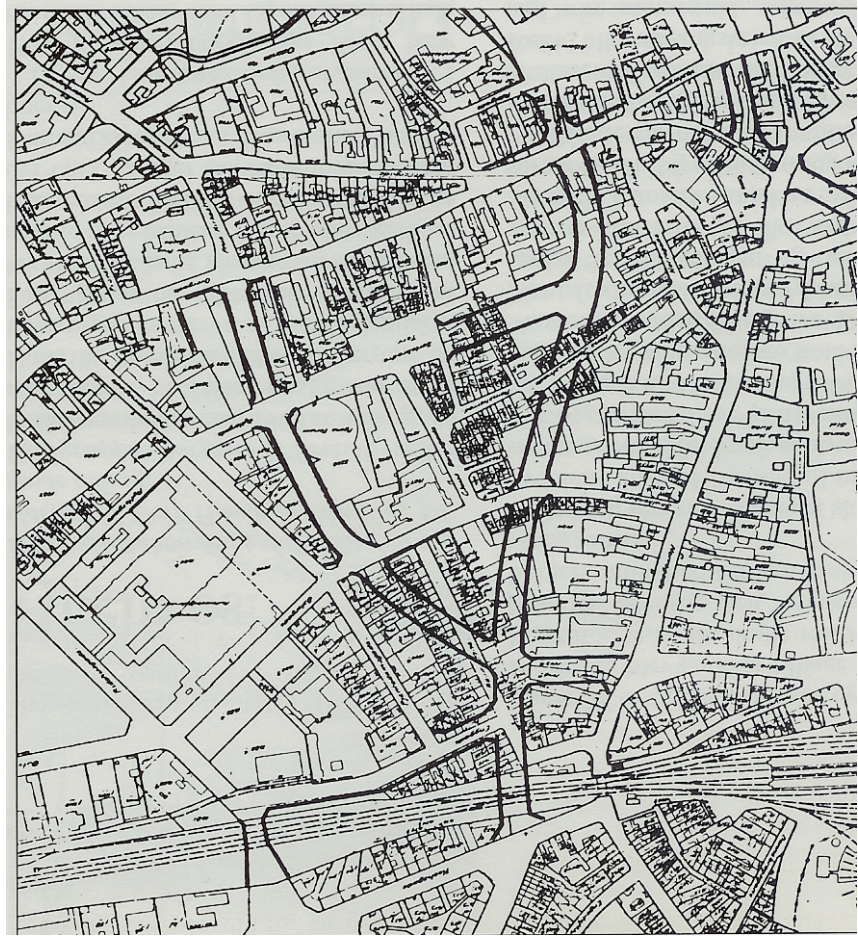
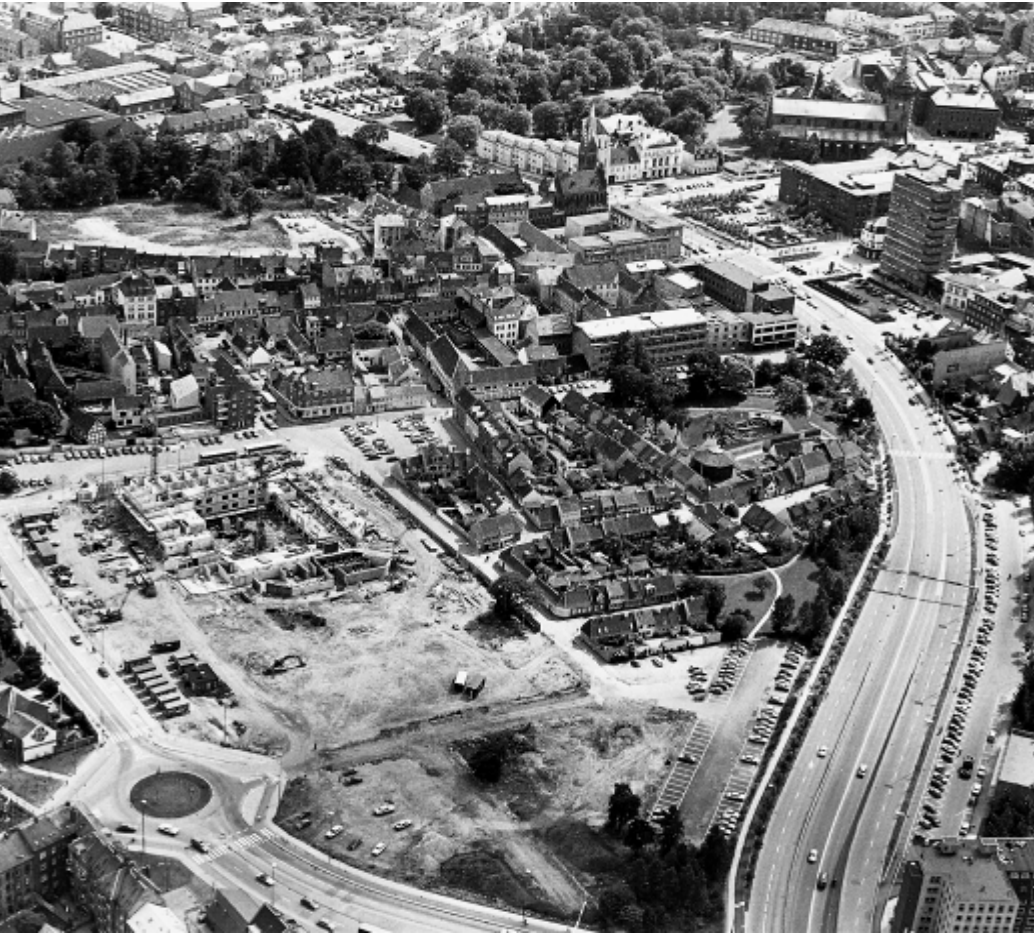




Efter 2. verdenskrig til 1970

# De store gadegennembrud, her Odense

60' er tidsånden







# Kommuner før og efter 1970

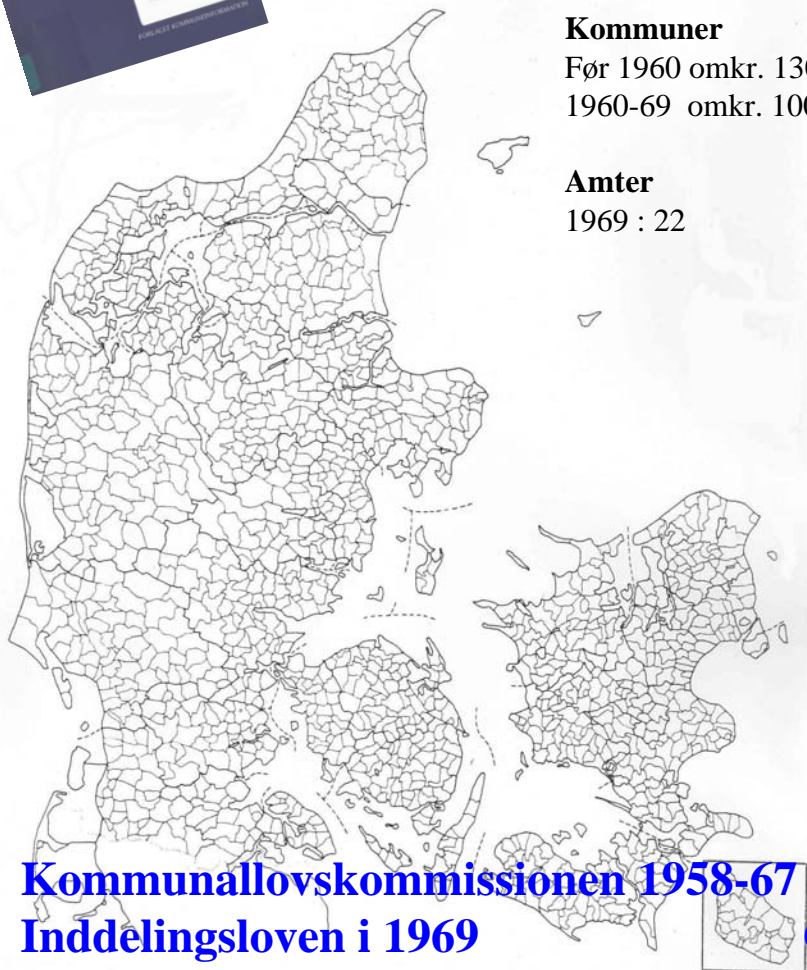
## Kommuner

Før 1960 omkr. 1300

1960-69 omkr. 1000

## Amter

1969 : 22



## Kommuner

1970 : 277

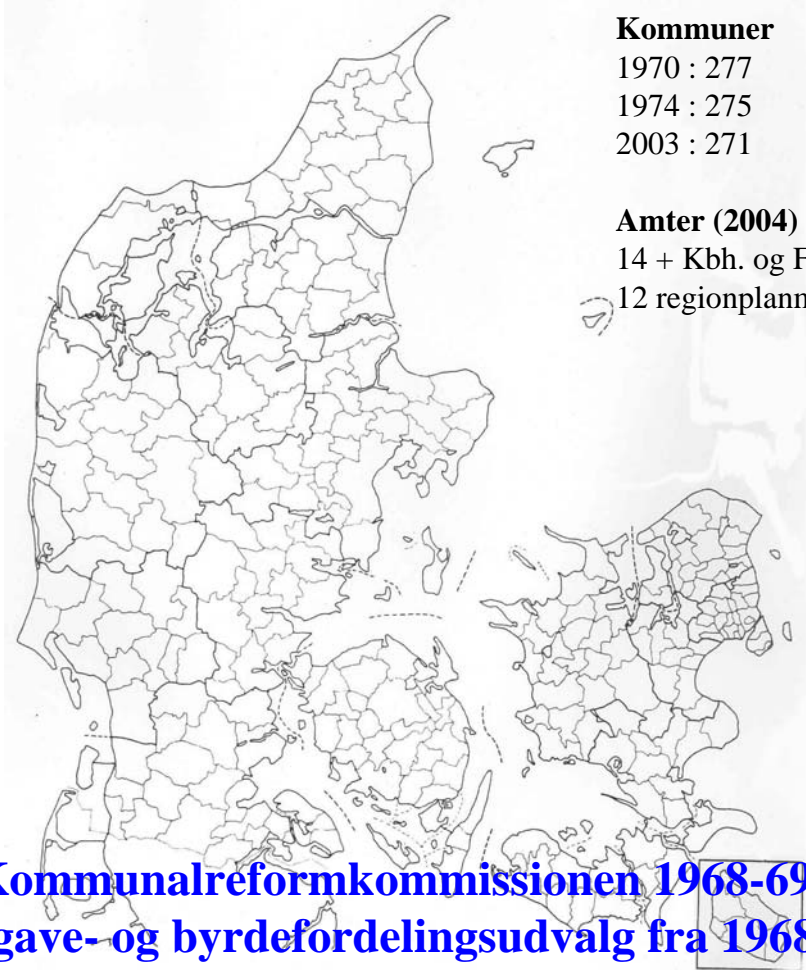
1974 : 275

2003 : 271

## Amter (2004)

14 + Kbh. og Frb.

12 regionplanmyndigheder



**Kommunallovskommissionen 1958-67 + Kommunalreformkommissionen 1968-69**  
**Inddelingsloven i 1969**

**Opgave- og byrdefordelingsudvalg fra 1968**

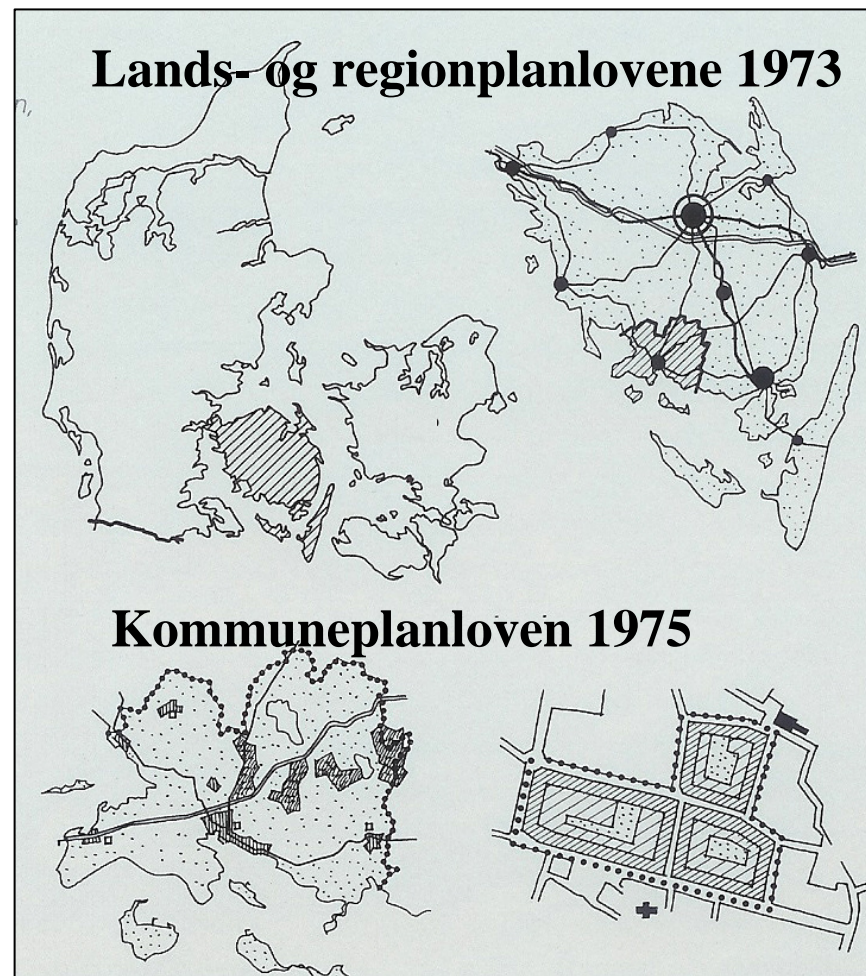
# 70'ernes planlovreform fra 1970 - 1977



§ 15 rammer

Lokalplanpligt 1. feb. 1977

Planstyrelsen etableres





# Manden til jobbet eller jobbet til manden ?

70'er tidsånden

## Konkurrencen skal nedbrydes

” En væsentlig forudsætning er at konkurrencen de enkelte kommuner imellem nedbrydes. Uden samarbejde ingen udvikling.”

”Der skal tages fat på koordineret planlægning for erhverv, miljø, service og uddannelse.”

”... under medvirken af befolkningen gennem en bred debat.”

**FOLKETIDENDE** 2) Tema: FREMTIDIG UDVIKLING

Torsdag den 31. oktober 1974

Ar Poul Svendsen og Torkel Christensen

Den fremlagte erhvervsudvalgs (E) forslag om at sænke skatten på virksomheder, der investerer i nye bygninger, vil blive behandlet af Folketinget i slutningen af oktober. Det er en vigtig del af den økonomiske politik, som regeringen har fremlagt i sit budget for 1975.

**Flere penge en nødvendighed**

Alfredsgaarden 10, København K.

Den økonomiske politik, som regeringen har fremlagt i sit budget for 1975, er en vigtig del af den økonomiske politik, som regeringen har fremlagt i sit budget for 1975.

**Hold op med al den jalousi**

Alfredsgaarden 10, København K.

Den økonomiske politik, som regeringen har fremlagt i sit budget for 1975, er en vigtig del af den økonomiske politik, som regeringen har fremlagt i sit budget for 1975.

**En ny bro til Falster nødvendig for fortsat udvikling**

Alfredsgaarden 10, København K.

Den økonomiske politik, som regeringen har fremlagt i sit budget for 1975, er en vigtig del af den økonomiske politik, som regeringen har fremlagt i sit budget for 1975.

**Sammenhold eneste løsning**

Alfredsgaarden 10, København K.

Den økonomiske politik, som regeringen har fremlagt i sit budget for 1975, er en vigtig del af den økonomiske politik, som regeringen har fremlagt i sit budget for 1975.

**Miljøloven vil øge kravene**

Alfredsgaarden 10, København K.

Den økonomiske politik, som regeringen har fremlagt i sit budget for 1975, er en vigtig del af den økonomiske politik, som regeringen har fremlagt i sit budget for 1975.

**- Vi har brug for eksperter**

Alfredsgaarden 10, København K.

Den økonomiske politik, som regeringen har fremlagt i sit budget for 1975, er en vigtig del af den økonomiske politik, som regeringen har fremlagt i sit budget for 1975.

**Konkurrencen skal nedbrydes**

Alfredsgaarden 10, København K.

Den økonomiske politik, som regeringen har fremlagt i sit budget for 1975, er en vigtig del af den økonomiske politik, som regeringen har fremlagt i sit budget for 1975.

**En alternativ finansiering**

Alfredsgaarden 10, København K.

Den økonomiske politik, som regeringen har fremlagt i sit budget for 1975, er en vigtig del af den økonomiske politik, som regeringen har fremlagt i sit budget for 1975.

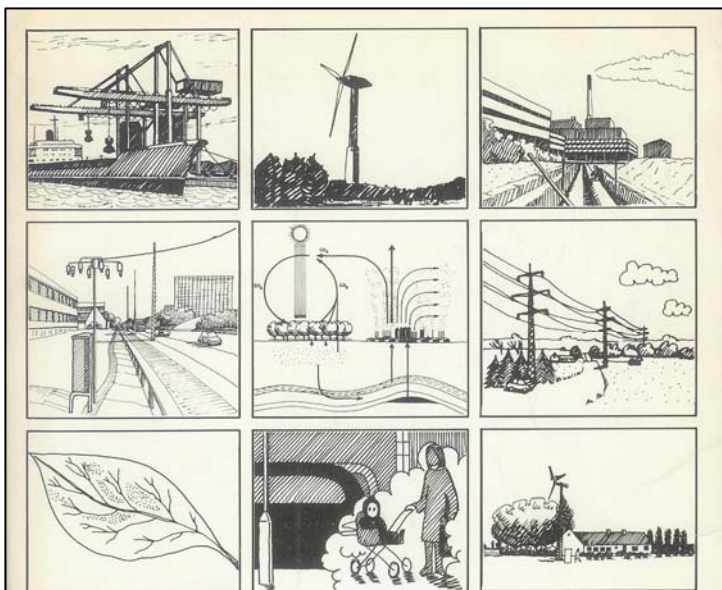


1974



# A-kraft og ideer 1981

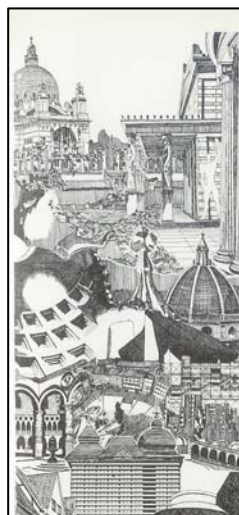
70'er → 80'er tidsånden



Miljø og energi 1981

Hovedrapport

Miljøministeriets bidrag til Energiplan 1981



Debatoplæg om landsplanlægning

## Danmark hva' nu?

Holger Bisgaard og Per Riisom

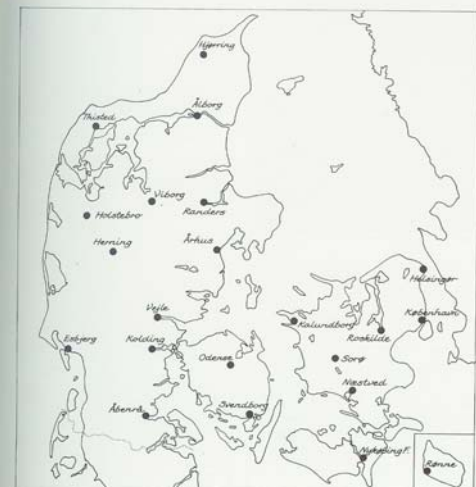
Medarbejdere: Marianne Møllerup, Christian Nøhr, Ulla Nøhr og Kirsten Nicolaisen



## Offentlige møder

Der indkaldes hermed til møder om landsplanlægning. Moderne afholdes i de byer, der er indteget på kortet. Til møderne vil repræsentanter fra regeringen og folketingets politiske partier være til stede. Møderne afholdes samtidig med, at en kampagnebus med en planlægningsudstilling og andet materiale besøger de enkelte byer på ruten. Møderne afholdes i foråret 1982 og tid og sted vil fremgå af den lokale presse.

MØDFREM - MØDFREM - MØDFREM - MØDFREM - MØDFREM - MØDFREM





# Politisk-administrativ debat

80'er tidsånden



1983



1988



1988

# 1992: Samlet planlov



*Forslag 1990 af Lone Dybkjær (RV) – gennemført 1991 af Per Stig Møller (KF)*

*Planstyrelsen nedlægges 1992. Landsplanafdelingen i departementet. Klagesager til Naturklagenævnet*



# Lovbestemte regionplaner 1975 - 2005



- 1980:** Regionalpolitik og bymønstre
- 1985:** + Recipientkvalitet, byfornyelse
- 1989:** + Åbent land, vindmøller
- 1993:** + Kysterne, skovrejsning
- 1997:** + Grundvand, naturkvalitet
- 2001:** + Kulturmiljø, detailhandel
- 2005:** Rammer for kommuneplanlægning og landsplanlægning 2007-2009

*”I forhold til udlandet blev dansk regionplanlægning af flere årsager enestående”*

*”Bidrag til regionplanlægningens historie” 2004*

# Landsplanlægning 1993 - 2001

90'er tidsånden



Landsplanafdelingen blev etableret i departementet i 1992. Med Svend Auken blev landsplanlægningen styrket, fx:

- Politiske landsplanredegørelser
- Aftaler om ”statslige interesser”
- Markante indsigelser mod unødvendige regionplanudlæg
- Skrappe detailhandelsregler
- Kolonihaverne fredes



# Nye byggemuligheder i det åbne land

VK-regeringens første 100 dage 2001 - 2002

**Ny tidsånd**



- **Landzoneadministrationen til kommunerne**
- **Færre indsigelser mod arealudlæg i regionplanerne**
- **Ekstra bolig på landbrug > 30 ha til generationsskifte eller medhjælper**
- **Flere muligheder for udnyttelse af overflødige landbrugsbygninger. Gyllebeholdere ud på marken**
- **Flere tilladelser til ombygninger og udvidelser**

# 9. januar 2004 i Vingstedcentret

Ny tidsånd



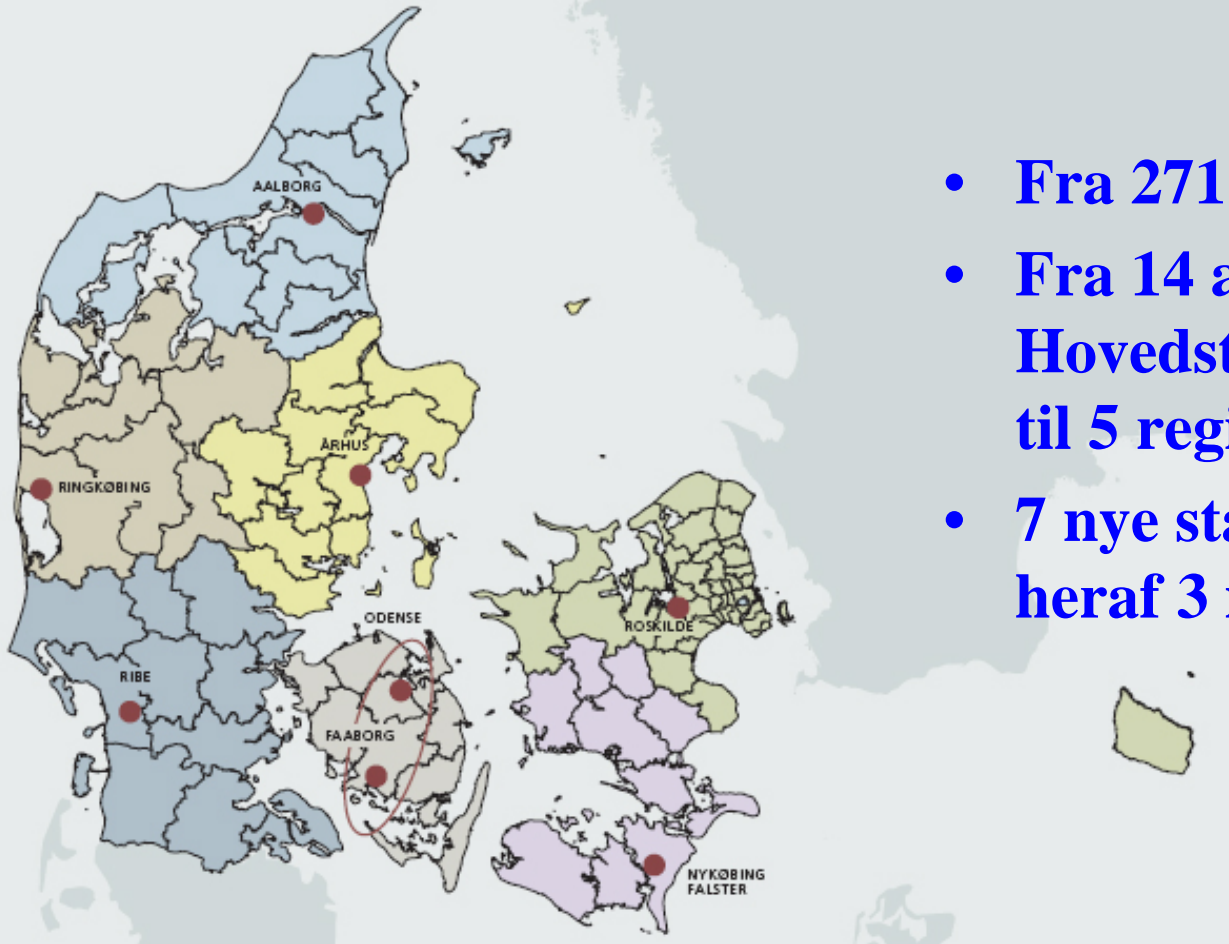
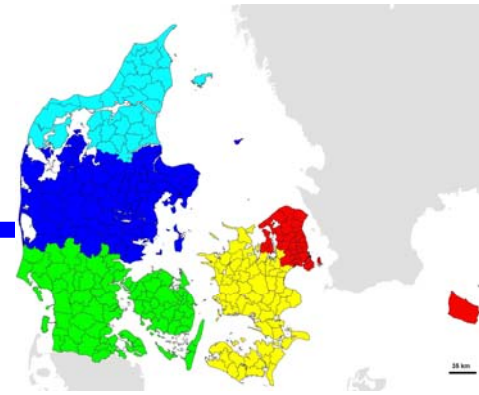
”Kommunalreformen er i gang”, sagde indenrigsminister Lars Løkke Rasmussen, da han afsluttede debatten.

Strukturkommissionen fremlagde deres 1600-siders betænkning. Samtlige landets borgmestre og TV-kameraer var tilstede.

Nu var der ingen vej tilbage. Forhandlinger og samtaler om kommune-sammenlægninger kickstartede.

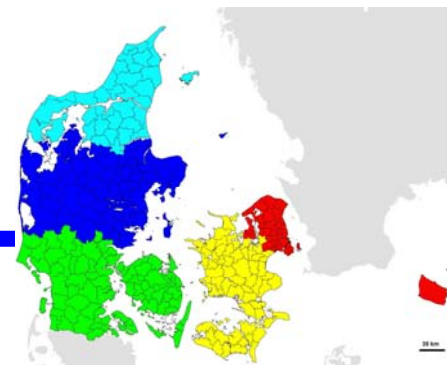


# Det nye Danmarkskort 2007



- Fra 271 til 98 kommuner
- Fra 14 amter og Hovedstadens Udviklingsråd til 5 regioner
- 7 nye statslige miljøcentre, heraf 3 med planopgaver

# Planlovreformen 2007



**Før**

**Efter**

**Landsplanlægning**

**Styrket Landsplanlægning**

**12 Regionplaner**

**5 Regionale udviklingsplaner**

**271 Kommuneplaner**

**98 Kommuneplaner**

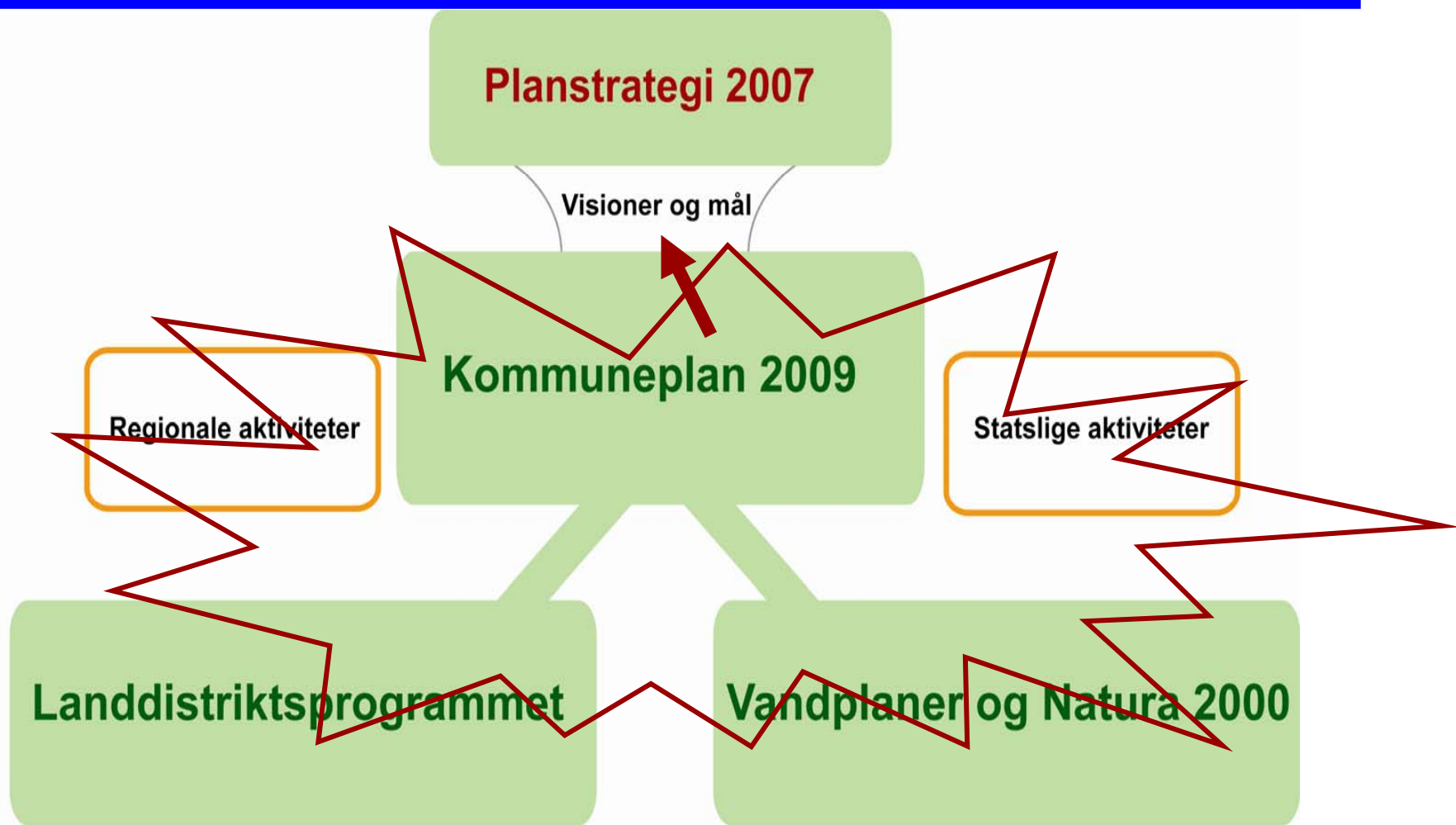
**1300 Lokalplaner pr. år**

**1300 Lokalplaner pr. år**

**Overgangsordning 2006 - 2009**



# På vej til kommuneplan 2009



# Plan09 – Partnerskabets vision

- Værdifulde bymiljøer og attraktive landskaber
- Politisk ejerskab og engagement
- Fagligt professionelle og innovative planlægningsmiljøer i både offentlig og privat regi

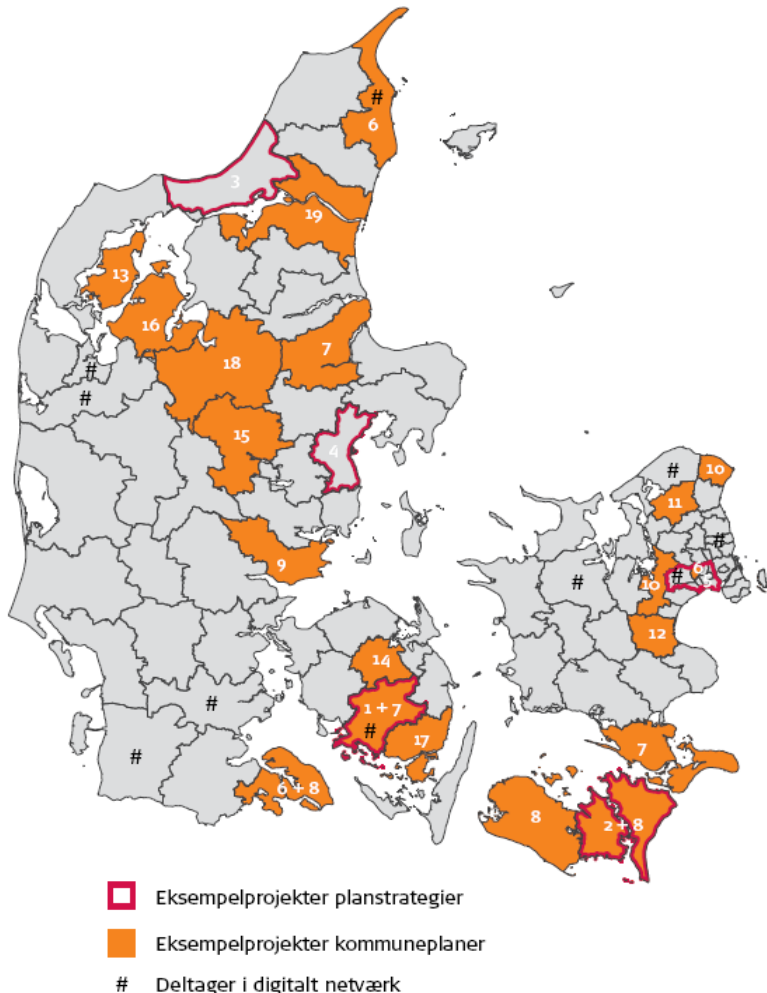


## Fakta

- Partnerskabsprojekt mellem Realdania og Miljøministeriet
- Samlet budgetramme 2006-2009 på 50 mio. kr.



# 26 eksempelprojekter med 40 kommuner



- Byomdannelse
- Bymønstre
- Digitale kommuneplaner
- Klimatilpasning i det åbne land
- Bynære landskaber
- Detailhandel i mindre byer
- Erhverv langs motorveje
- Boligpolitik i kommuneplanen
- Plankulturen i planafdelingen

# Sessioner med eksempelprojekter



## 1. Martin Høgh:

### Den digitale kommuneplan



## 2. Jørgen Primdahl

### Nye tendenser i det åbne land



## 3. Svend Erik Rolandsen:

### Udvikling af byen



# Men hvor er **tidsånden** på vej hen?

*”Livet kan kun forstås baglæns, men det må leves forlæns.”*

Søren Kierkegaard

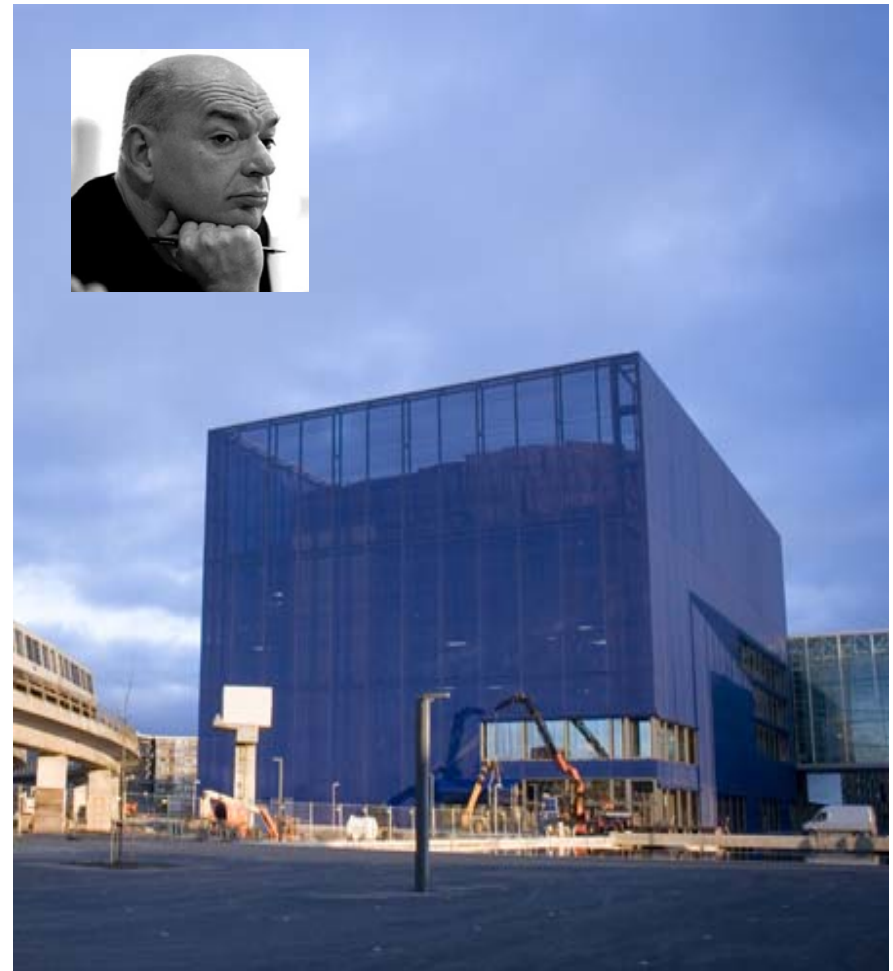
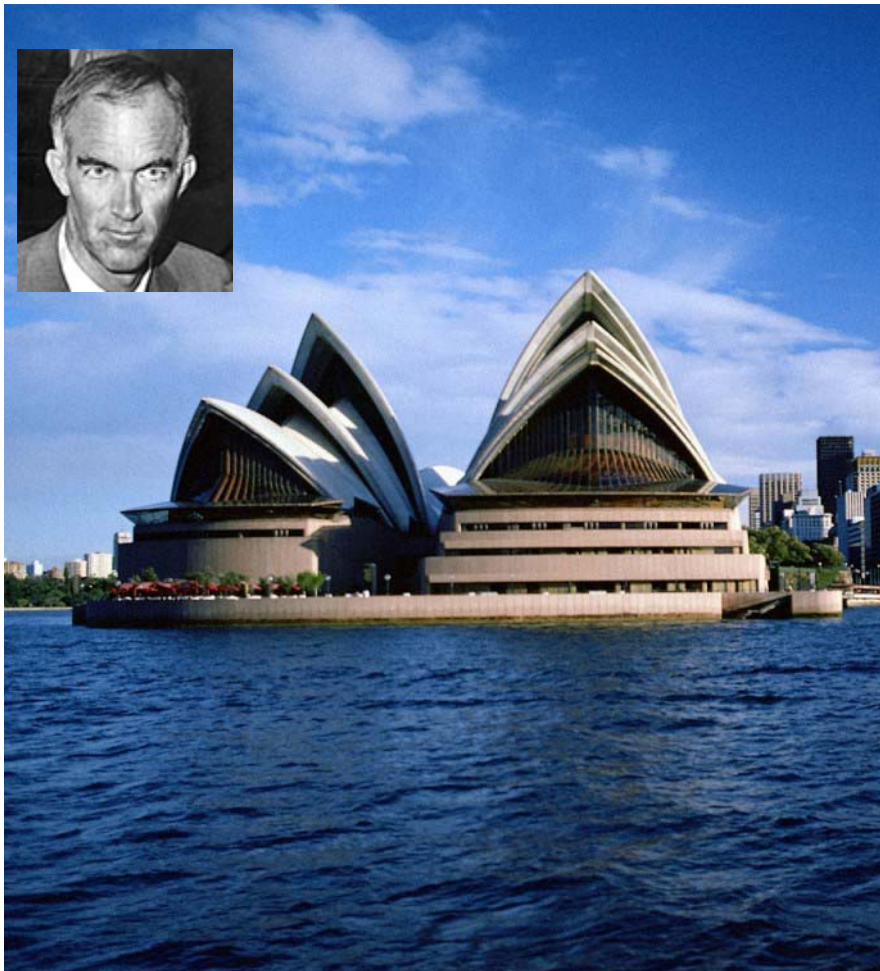


H.P. Hansen, 1854

Tilhører Det Nationalhistoriske Museum på Frederiksborg slot

# Stedet og bygningen byplanlæggeren og arkitekten

Fremtidens tidsånd





# Lokalplanen leverer ”stedet”

Fremtidens tidsånd



Ny Tøjhusgrunden



Carlsberg



# Kommuneplanen leverer politikken og rammerne !

Fremtidens plankultur

*Den kommunale planlægningsafdeling skal mestre mange discipliner*



- Planlæggere og specialister leverer kompetencerne
- Plankulturen er en symbiose mellem aktørernes værdibegreber, kompetencer og interesser
- Politikere bliver dermed en del af plankulturen



# Evnen til at forstå og præge udviklingen

Fremtidens tidsånd

**Mere politik og strategi. Efter kommuneplan 2009 ændres kommuneplanlægningen til løbende opdatering.**

- Globalisering og klimatilpasning sætter nye rammer
- Miljøhensyn og bæredygtighed efterspørges
- Landbruget omstrukturerer det åbne land
- Markedskræfterne fylder igen mere i byudviklingen
- Flere partnerskabsaftaler mellem kommuner og private
- Moderne kommunikation erstatter gamle offentlighedsrutiner
- It-samfundet sikrer høj tilgængelighed til viden og data

# Nye landinspektør-kompetencer efterspørges

Fremtidens tidsånd

**Som planlægger:** Tæt og sund by, klimatilpasning, landskabsbeskyttelse, miljøvurderinger, nytænkning i planlægningen.

**Som sektorekspert:** Vand- og naturplaner, husdyrbrug og miljøhensyn, landzoneadministration, Lokal Agenda 21.

**Som GIS- og digitalekspert:** Digitale planer, borgervenlige løsninger, digital kommunikation.

**Som forsker og underviser:** Ny viden og uddannelse.

**Som ekspert i ejendomsdannelse:** Blandede ejerformer og ”jordfordeling” i byomdannelsesområder, metoder til fornyelse af forstædernes erhvervs- og parcelhusområder.



# Tak for opmærksomheden !

Wulffmorgenthaler

striber udvalgt af **IB MICHAEL**, forfatter

wm@politiken.dk

