



KP09 Grøn-blå Struktur

Disposition

- Kort om kommuneplanlægningen i Aalborg Kommune
- Det åbne land. Grøn-Blå struktur



AALBORG
KOMMUNE



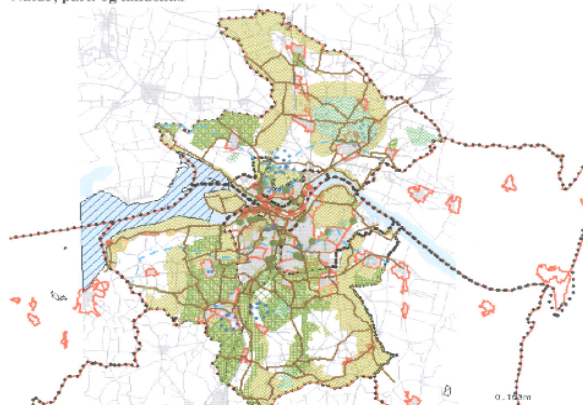
**AALBORG
KOMMUNE**



KOMMUNEPLAN

Hovedstruktur Kommuneplanrammer Bilag Planreguleringe Lokalplaner Andre planer

Natur, park og landskab



Introduktion

Hovedstrukturen fastlægger principperne for samspillet mellem "det grønne" og byer og bebyggelser, og for hvordan hensynet til naturen og landskabet skal vægtes i planlægningen.

Mål og visioner

- Det grønne skal indgå i storbyens omdannelse og udvikling og bidrage til smukkere byer og landskaber.
- Det grønne skal understøtte lokale særpræg og kvaliteter i byer og bydele og være med til at øge befolkningens sundhed og livskvalitet.
- Naturen skal beskyttes, og der skal sikres gode levevilkår for planter og dyr.

Strategi

Planlægningen skal dels sikre det net af arealer og forbindelser, der udgør den grønne struktur, og dels fastlægge retningslinier for behandlingen af det grønne element i byen og landskabet.

Den bypolitiske strategi kommer til udtryk bl.a. i udpegningen af særlige grønne indsatsområder. Den grønne indsats skal være med til at fremme byomdannelsen og dermed føje nye kvaliteter til storbyen.

Overalt er et varieret naturindhold og en biologisk mangfoldighed afgørende forudsætninger for opfyldelsen af såvel de rekreative, de visuelle og de naturbeskyttelsesmæssige mål.



Det er hensigten at arbejde for et varieret naturindhold i de bynære landskaber.

Den grønne struktur

Aalborgs grønne struktur dannes af en mængde forskellige grønne arealer og elementer og, hvad der har stor betydning, forbindelsen imellem dem i form af stigebindinger, landskabskorridorer o.å.

Udover de på kortet angivne overordnede rekreative stier findes en række eksisterende og planlagte rekreative stier. Disse fremgår af hovedstrukturens redegørelseskort. Desuden kan de ses på kommuneplanrammernes illustrationplan og i kommunens Rekreative Stiplan.



Der fastlægges principper for samspillet mellem det grønne, byen og landskabet.



Den grønne struktur rummer blandt andet et rekreativt stigeforløb langs fjorden.



Princippet i den grønne struktur.

Retningslinier:

Grønne arealer skal adlægges og indrettes under hensyn til det enkelte byområdes karakter, infrastruktur og befolkningssammensætning.

Som hovedregel bør der

- i malmiljøet (max. 100 m fra boligen) være adgang til grønne opholds- og



KP09 Grøn-blå Struktur



2. udkast



Grøn-blå Struktur

Mål

- Helhedsorienteret
- Sammenhæng og tilgængelighed

Særlig landskabskarakter

- Kyst
- Morænebakker
- Ådale



AALBORG
KOMMUNE

Grøn-blå Struktur

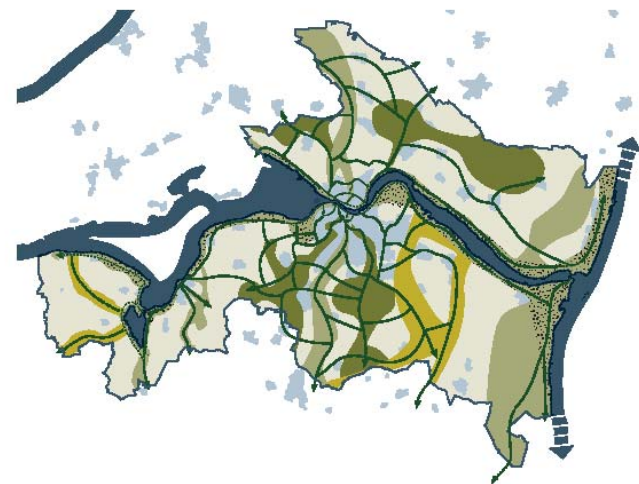
- Kiler
- Bånd
- Forbindelser
- Landskabsværdier
- Natur
- Friluftsliv
- Miljø



AALBORG
KOMMUNE

Grøn-blå Struktur

- Limfjordskilen
- Drastrup kilen – Hammer Bakker Kilen
- Østerådalskilen – Lindholm Å kilen
- Østkystbåndet
- Halkær Å båndet
- Romdrup Å forbindelsen



AALBORG
KOMMUNE



Tak for opmærksomheden
[www. Aalborg. dk](http://www.Aalborg.dk)