



COWI A/S  
Maren Turis Gade 2  
9000 Aalborg

Aalborg Kommune  
Flytteanalyse

Udgivelsesdato 120208

## Befolkningsudvikling

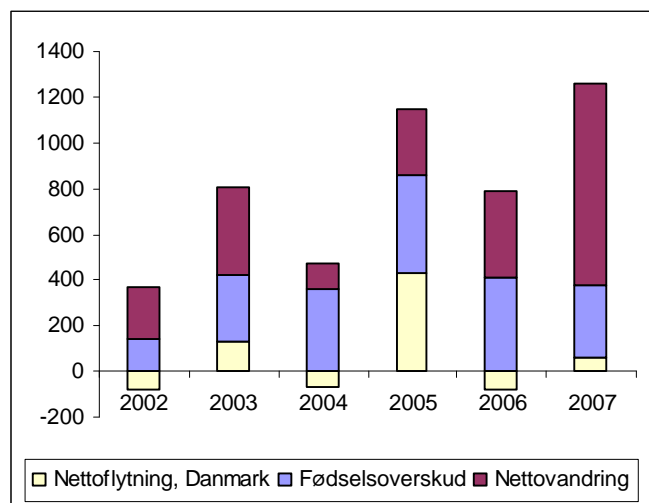
Befolkningsudvikling i Aalborg Kommune.

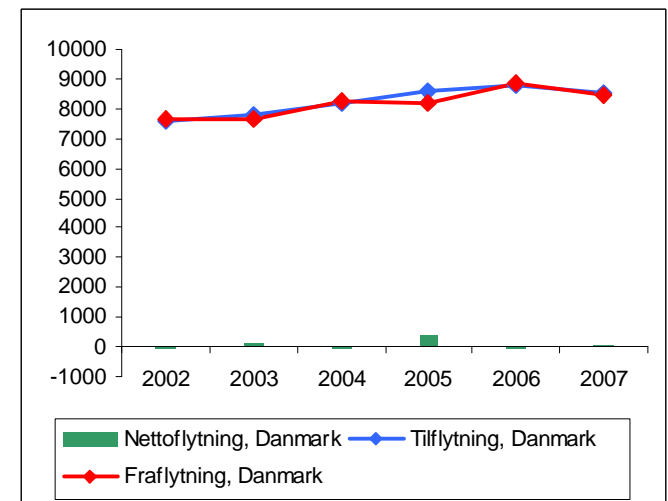
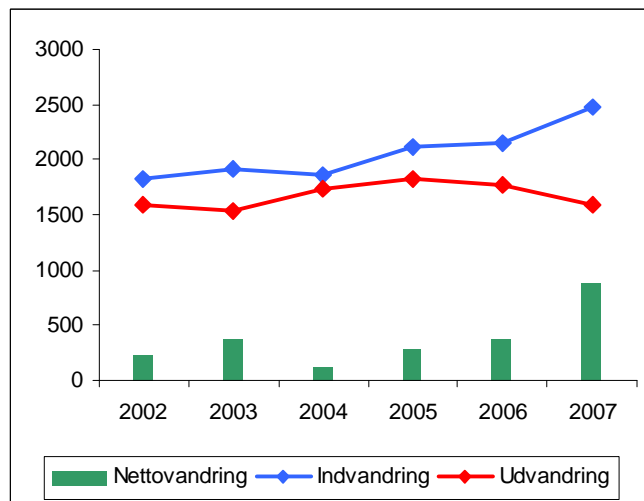
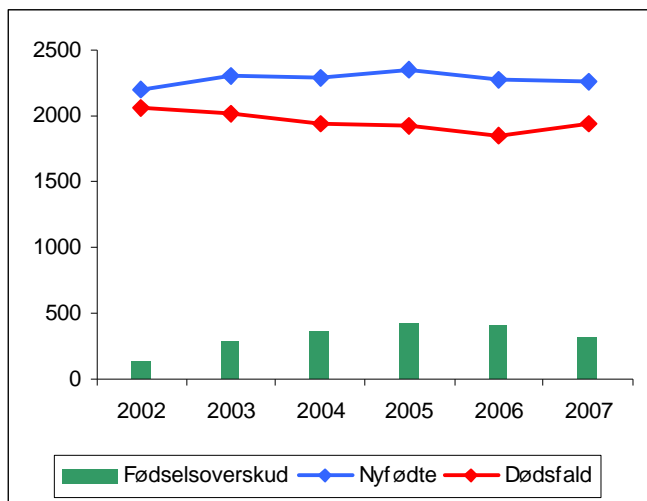
Type	2002	2003	2004	2005	2006	2007	2002-2007	2008
<b>Bestand</b>	190.671	190.960	191.765	192.176	193.319	194.023		195.282
<b>Nyfødte</b>	2198	2300	2291	2351	2266	2260	13.666	
<b>Dødsfald</b>	2061	2012	1934	1923	1856	1942	11.728	
<b>Fødselsoverskud</b>	<u>137</u>	<u>288</u>	<u>357</u>	<u>428</u>	<u>410</u>	<u>318</u>	<u>1938</u>	
<b>Indvandring</b>	1829	1918	1853	2120	2146	2479	12.345	
<b>Udvandring</b>	1596	1536	1733	1831	1772	1599	10.067	
<b>Nettovandring</b>	<u>233</u>	<u>382</u>	<u>120</u>	<u>289</u>	<u>374</u>	<u>880</u>	<u>2278</u>	
<b>Tilflytning</b>	7601	7763	8158	8591	8808	8507	49.428	
<b>Fraflytning</b>	7682	7628	8224	8165	8888	8446	49.033	
<b>Nettoflytning</b>	<u>-81</u>	<u>135</u>	<u>-66</u>	<u>426</u>	<u>-80</u>	<u>61</u>	<u>395</u>	
<b>Befolkningsudvikling</b>	<b>289</b>	<b>805</b>	<b>411</b>	<b>1143</b>	<b>704</b>	<b>1259</b>	<b>4611</b>	

Fødselsoverskud: Forskel mellem antal fødsler og antal dødsfald.

Nettoflytning: Forskel mellem flytninger til og fra kommunen og resten af landet.

Nettovandring: Forskel mellem indvandring og udvandring, altså flytninger udenfor landet grænser.

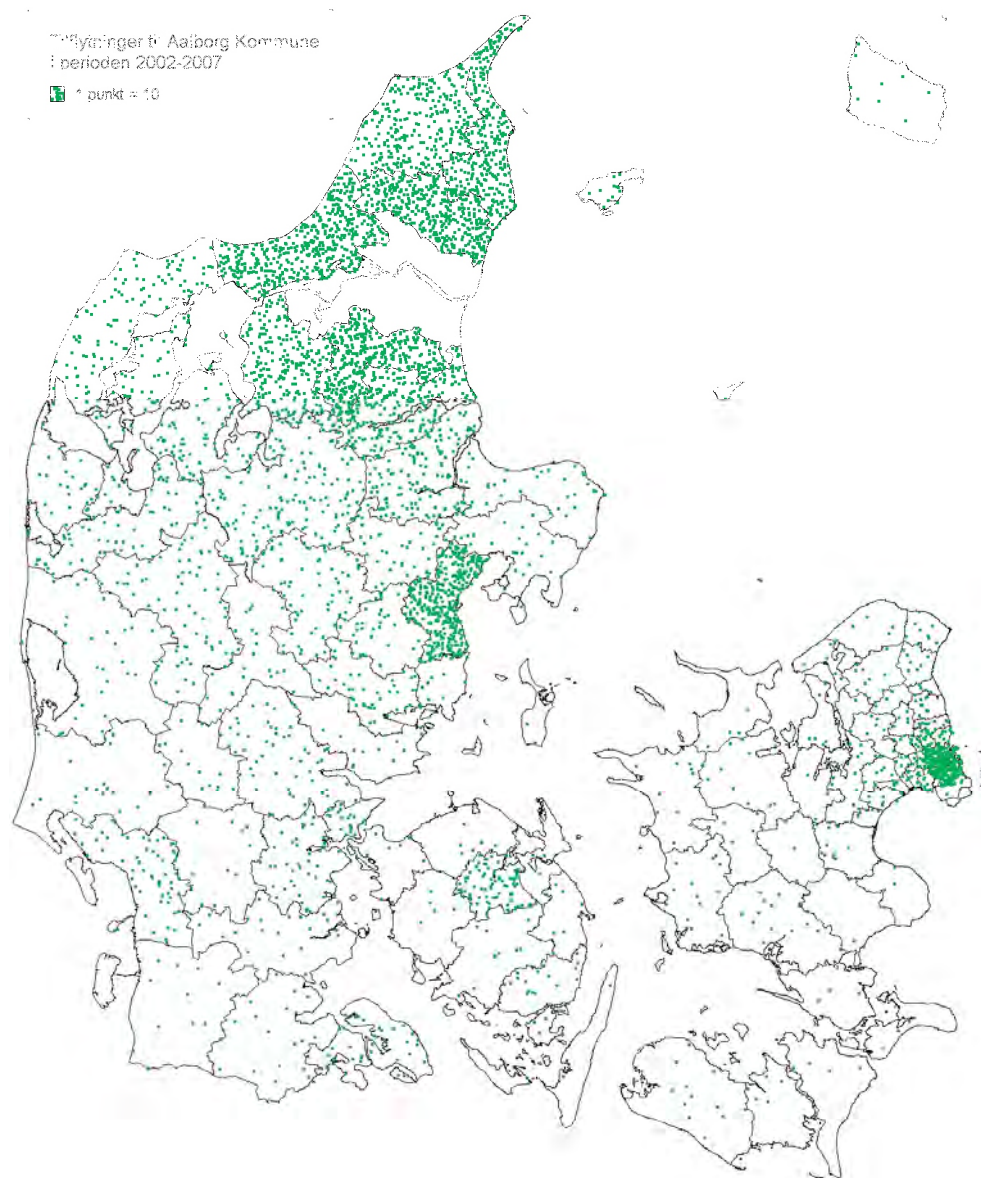




## Mellemkommunal tilflytning

Antal tilflyttere til Aalborg Kommune fra landets resterende kommuner. Listen viser de 20 kommuner, hvorfra der kommer flest tilflyttere.

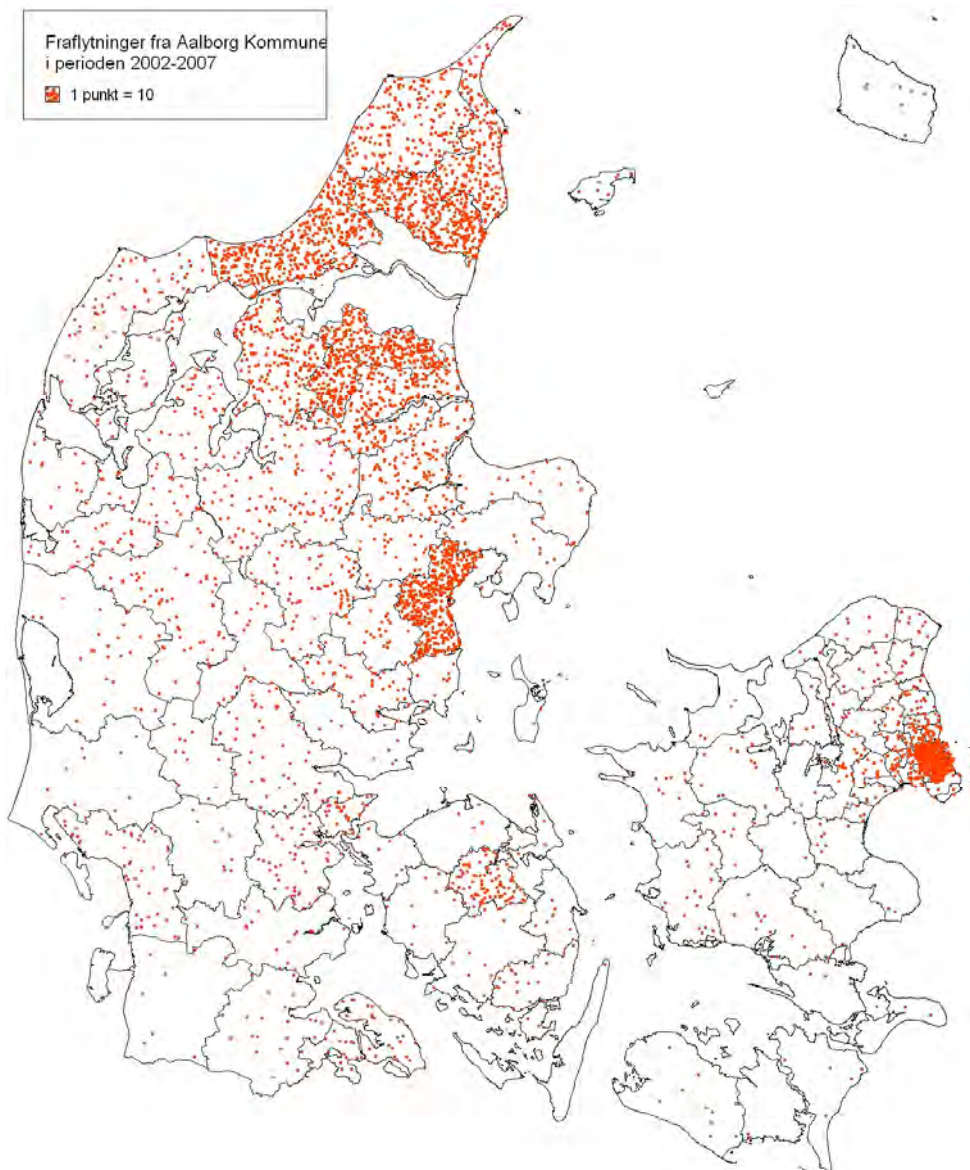
Nr	Kommune	Tilflyttere	Procent
1	Jammerbugt	4927	10,0 %
2	Rebild	4137	8,4 %
3	Brønderslev	3971	8,0 %
4	Århus	3855	7,8 %
5	Frederikshavn	3389	6,9 %
6	Hjørring	2946	6,0 %
7	København	2472	5,0 %
8	Vesthimmerland	2455	5,0 %
9	Mariagerfjord	2337	4,7 %
10	Viborg	1453	2,9 %
11	Randers	1253	2,5 %
12	Thisted	1041	2,1 %
13	Odense	842	1,7 %
14	Herning	717	1,5 %
15	Skive	693	1,4 %
16	Silkeborg	681	1,4 %
17	Esbjerg	614	1,2 %
18	Holstebro	593	1,2 %
19	Vejle	510	1,0 %
20	Horsens	437	0,9 %
<b>Tilflytninger i alt</b>		<b>49.428</b>	<b>100,0 %</b>



## Mellemkommunal fraflytning

Antal fraflyttere fra Aalborg Kommune til landets resterende kommuner er illustreret på kortet. Listen viser de 20 kommuner hvor de fleste flytter til.

Nr	Kommune	Fraflyttere	Procent
1	Århus	4807	9,8 %
2	Jammerbugt	4738	9,7 %
3	Rebild	4637	9,5 %
4	København	4409	9,0 %
5	Brønderslev	4218	8,6 %
6	Frederikshavn	2315	4,7 %
7	Vesthimmerland	2086	4,3 %
8	Hjørring	2060	4,2 %
9	Mariagerfjord	2043	4,2 %
10	Viborg	1261	2,6 %
11	Randers	1148	2,3 %
12	Odense	893	1,8 %
13	Silkeborg	731	1,5 %
14	Thisted	677	1,4 %
15	Frederiksberg	677	1,4 %
16	Herning	652	1,3 %
17	Vejle	599	1,2 %
18	Holstebro	517	1,1 %
19	Esbjerg	497	1,0 %
20	Kolding	456	0,9 %
<b>Fraflytninger i alt</b>		<b>49.033</b>	<b>100,0 %</b>





## Mellemkommunal nettoflytning

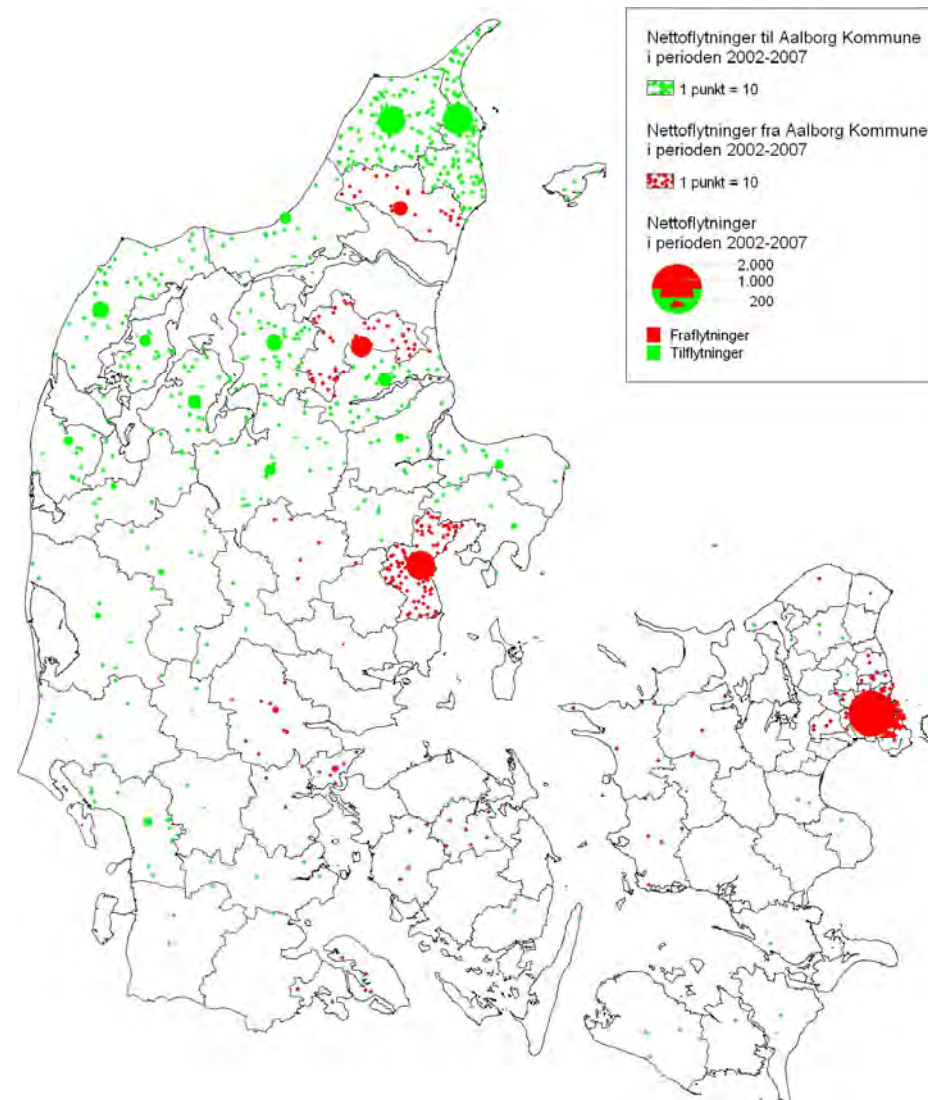
Nettograflytning for hvert enkelt af landets kommuner til eller fra Aalborg Kommune, det vil sige den reelle ændring i antal indbyggere som følge af flytninger.

Kommuner med det største antal nettograflytninger *til* Aalborg Kommune.

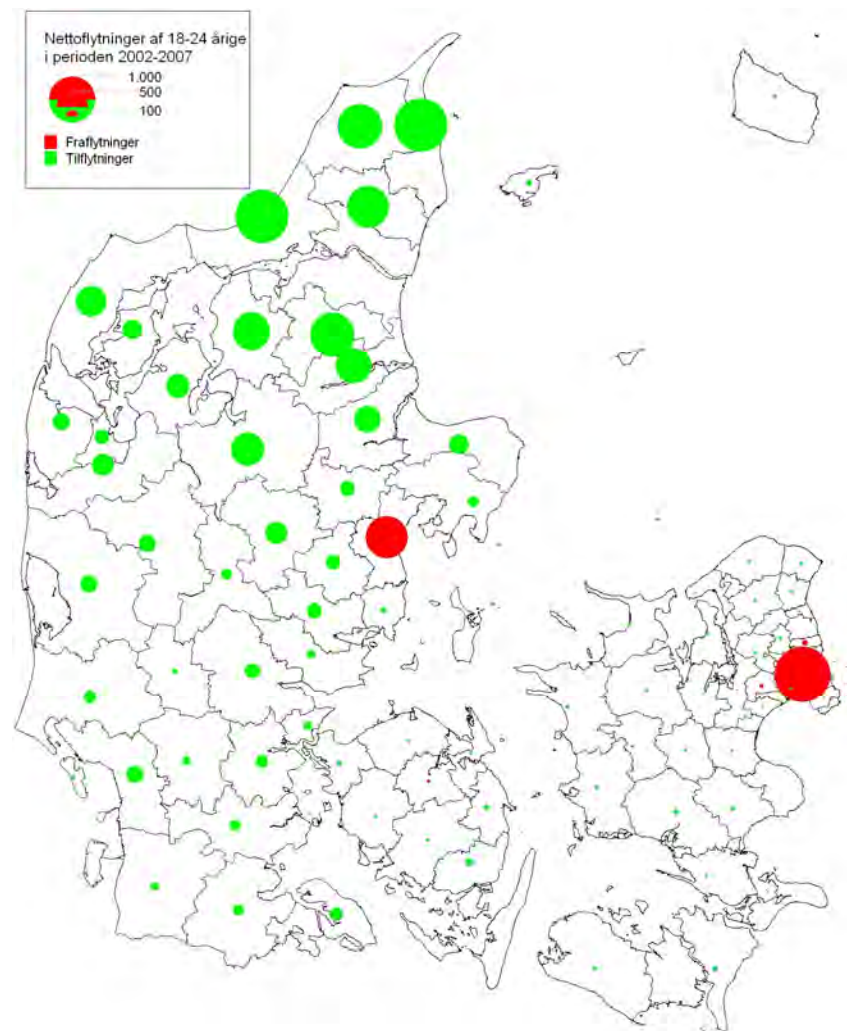
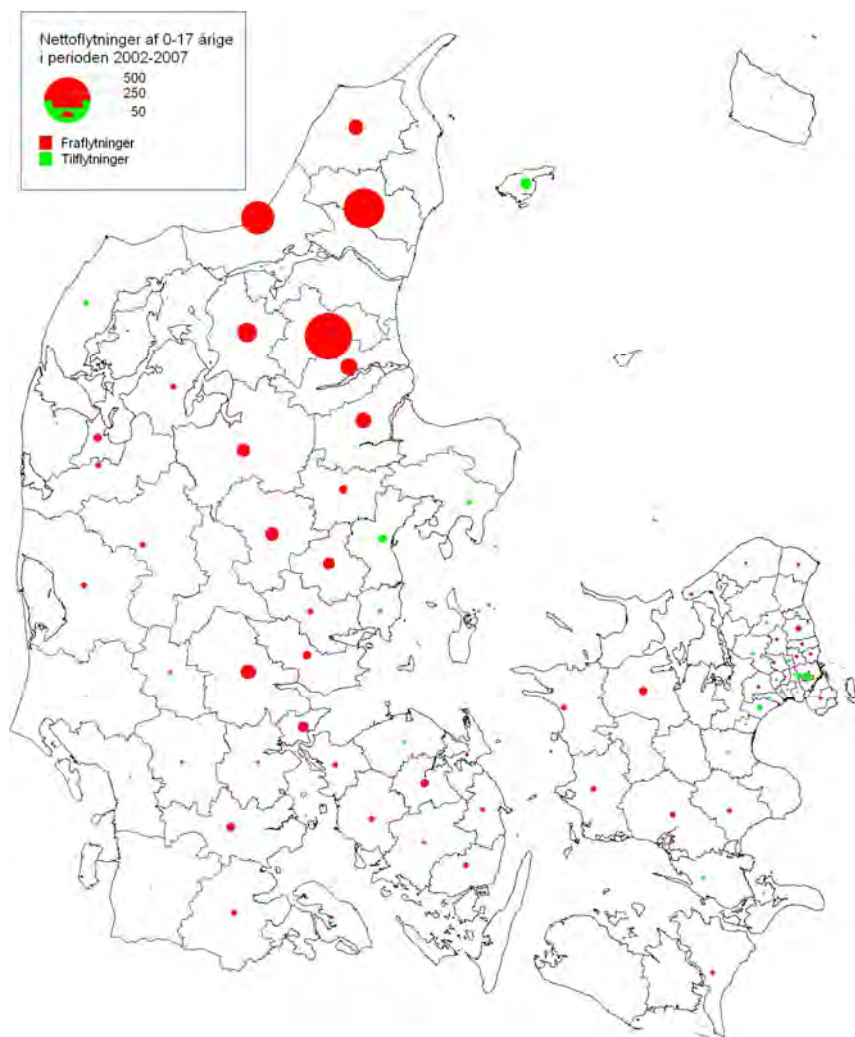
Nr	Kommune	Tilflytninger	Fraflytninger	Netto tilflytninger
1	Frederikshavn	3389	2315	1074
2	Hjørring	2946	2060	886
3	Vesthimmerland	2455	2086	369
4	Thisted	1041	677	364
5	Mariagerfjord	2337	2043	294
6	Skive	693	421	272
7	Viborg	1453	1261	192
8	Jammerbugt	4927	4738	189
9	Morsø	367	191	176
10	Esbjerg	614	497	117

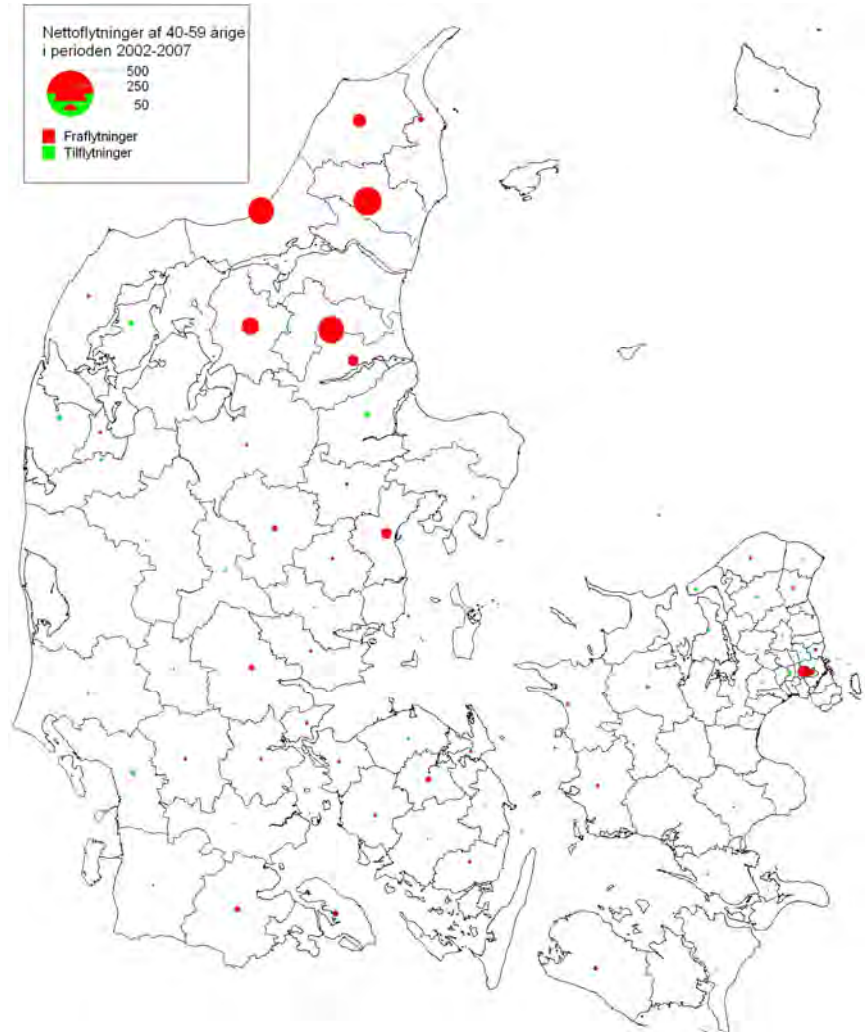
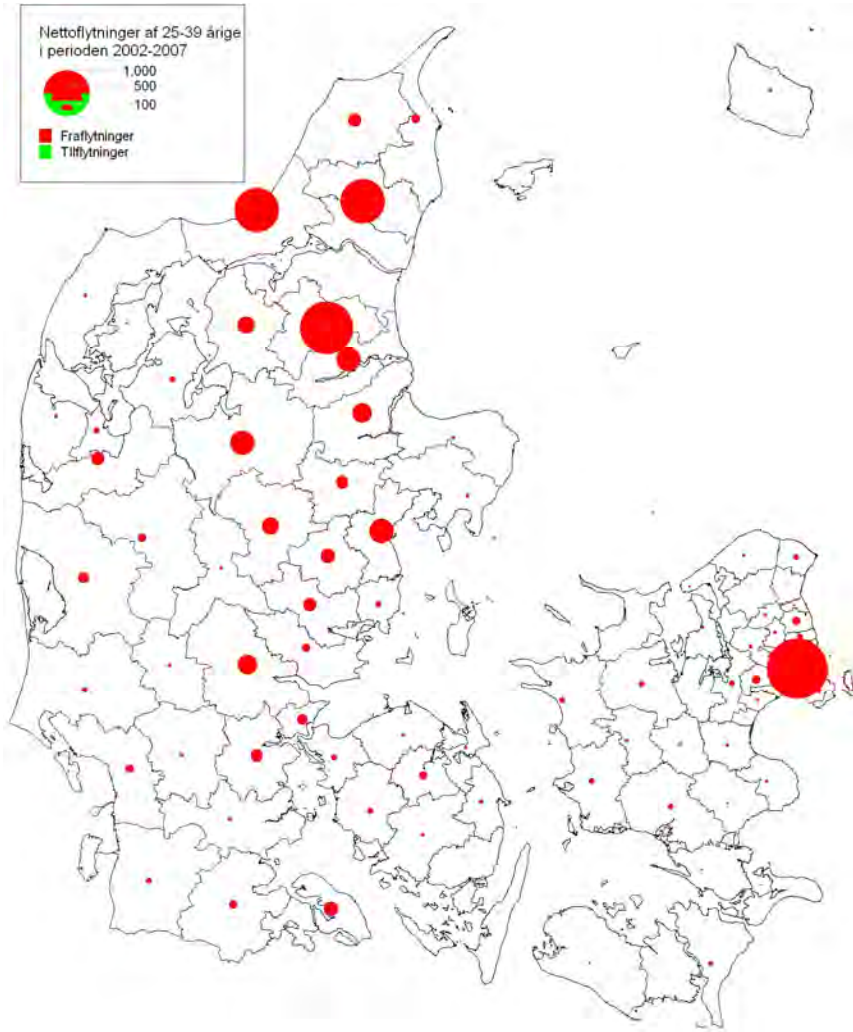
Kommuner med det største antal nettograflytninger *fra* Aalborg Kommune.

Nr	Kommune	Tilflytninger	Fraflytninger	Netto fraflytninger
1	København	2472	4409	1937
2	Århus	3855	4807	952
3	Rebild	4137	4637	500
4	Frederiksberg	396	677	281
5	Brønderslev	3971	4218	247
6	Vejle	510	599	89
7	Gentofte	155	236	81
8	Fredericia	203	261	58
9	Sønderborg	381	434	53
10	Albertslund	57	110	53

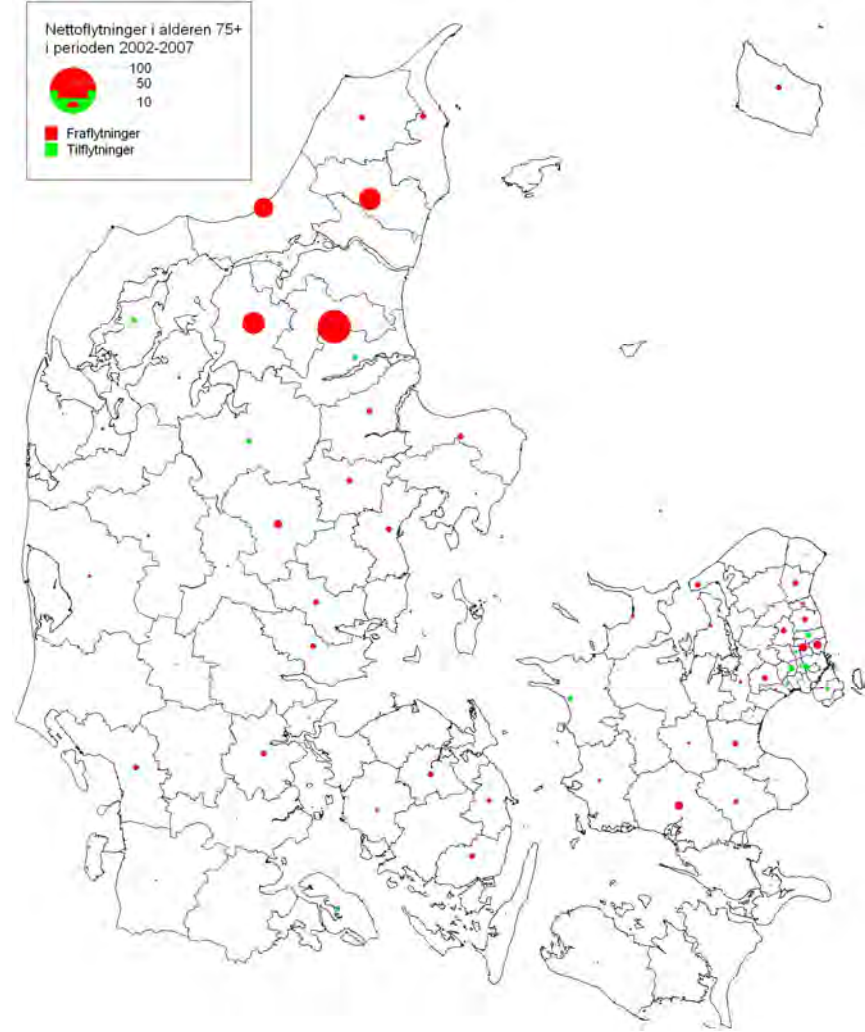
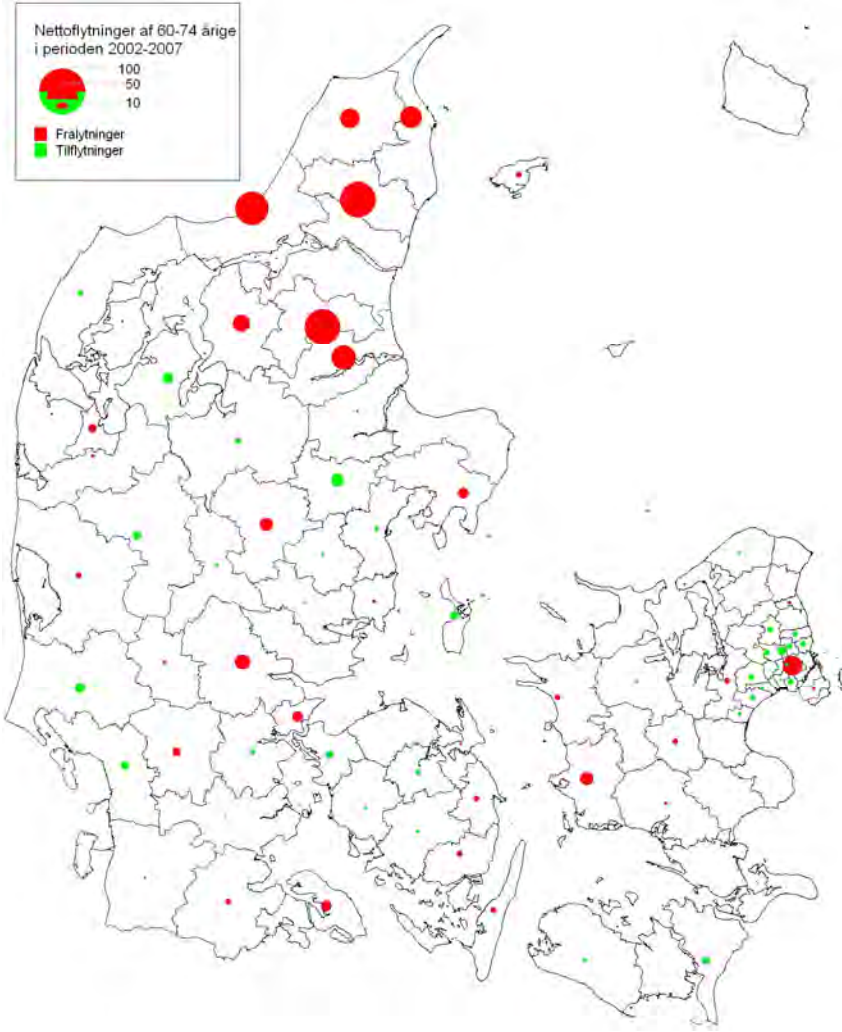


På de følgende sider er den mellemkommunale nettoflytning undersøgt på seks aldersgrupper: 0- til 17-årige, 18- til 24-årige, 25- til 39-årige, 40- til 59-årige, 60- til 74-årige samt 75 og derover.



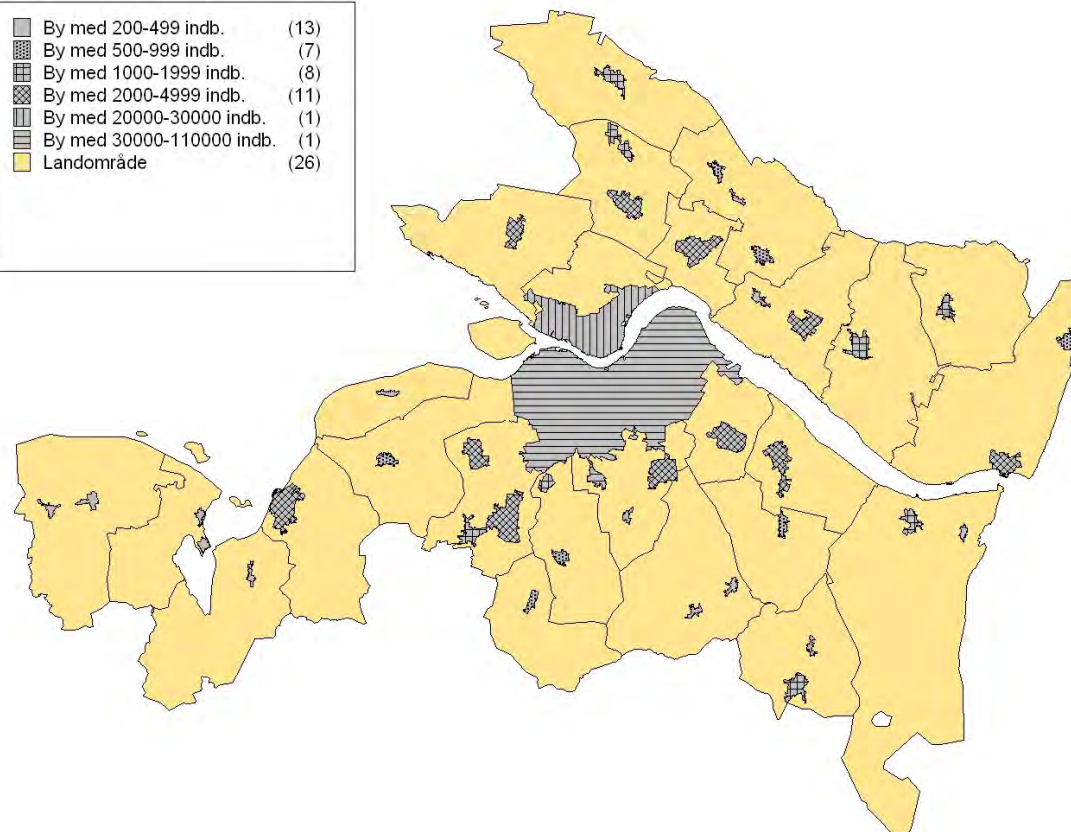
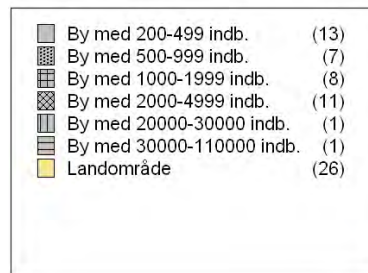






## Kommunal flytte-fordeling

Aalborg Kommune inddelt i landområder og byer.  
Byerne inddelt efter størrelse.



Områdetype	Folketal 2008
Landområde	16.075
Byer med 200-499 indb.	4009
Byer med 500-999 indb.	5305
Byer med 1000-1999 indb.	10.747
Byer med 2000-4999 indb.	36.536
Nørresundby	20.987
Aalborg	101.344
Ukendt	279
Aalborg Kommune	195.282

For hver områdetype angives den samlede tilflytning for perioden 2002 til 2007, herunder tilflytningen fra Aalborg Kommune (inklusive det pågældende område) og fra resten af landet. Forholdet mellem disse to tal er angivet som andel eksterne flytninger. Også tilflytningsraten er angivet. Tilflytningsraten udtrykker den gennemsnitlige, årlige tilflytning sat i forhold til folketallet.

Kategorien 'ukendt' dækker over fejlkilder, i form af flytninger der ikke har kunnet stedfæstes geografisk.

### Tilflytning

Områdetype	Tilflytning	Tilflytning fra kommunen	Tilflytning fra resten af landet	Andel eksterne flytninger	Tilflytningsrate
Landområde	12.118	8985	3133	26%	13%
Byer med 200-499 indb.	2842	2189	653	23%	12%
Byer med 500-999 indb.	3613	2985	628	17%	11%
Byer med 1000-1999 indb.	8205	6856	1349	16%	13%
Byer med 2000-4999 indb.	26.965	22.666	4299	16%	12%
Nørresundby	25.455	19.871	5584	22%	20%
Aalborg	136.217	102.461	33.756	25%	22%
Ukendt	5042	5016	26	1%	301%
Aalborg Kommune	220.457	171.029	49.428	22%	19%

### Fraflytning

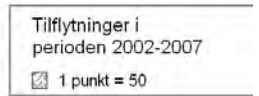
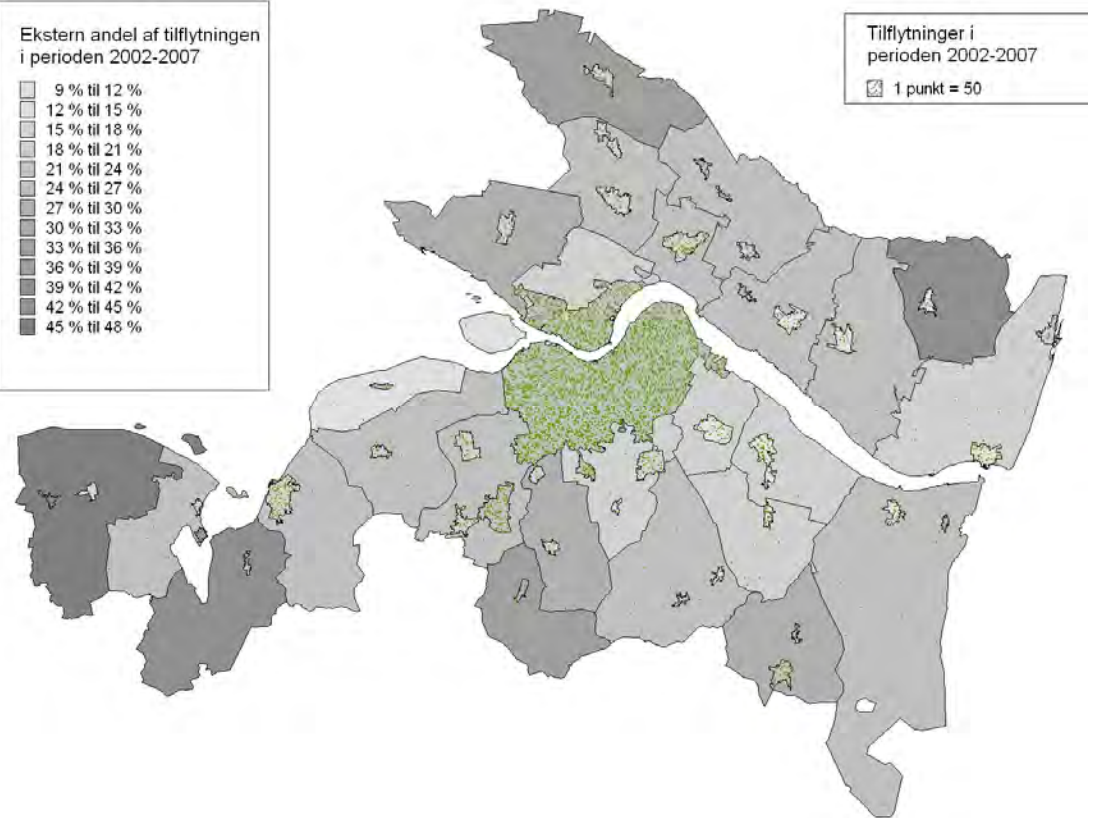
Områdetype	Fraflytning	Fraflytning fra kommunen	Fraflytning fra resten af landet	Andel eksterne flytninger	Fraflytningsrate
Landområde	13.300	9867	3433	26%	14%
Byer med 200-499 indb.	3151	2346	805	26%	13%
Byer med 500-999 indb.	3751	2948	803	21%	12%
Byer med 1000-1999 indb.	7960	6299	1661	21%	12%
Byer med 2000-4999 indb.	25.251	20.544	4707	19%	12%
Nørresundby	25.411	20.274	5137	20%	20%
Aalborg	138.319	106.506	31.813	23%	23%
Ukendt	2931	2257	674	23%	175%
Aalborg Kommune	220.074	171.041	49.033	22%	19%

### Nettoflytning

Områdetype	Nettoflytninger	Nettoflytninger til/fra resten af kommunen	Nettoflytninger til/fra resten af landet
Landområde	-1182	-882	-300
Byer med 200-499 indb.	-309	-157	-152
Byer med 500-999 indb.	-138	37	-175
Byer med 1000-1999 indb.	245	557	-312
Byer med 2000-4999 indb.	1714	2122	-408
Nørresundby	44	-403	447
Aalborg	-2102	-4045	1943
Ukendt	2111	2759	-648
Aalborg Kommune	383	-12	395



Kortet viser den geografiske ovenstående flytninger. Antal af repræsenteret med prikker indenfor område, mens områdets farve viser af tilflytningen der er kommet fra i forhold til den samlede tilflytning.



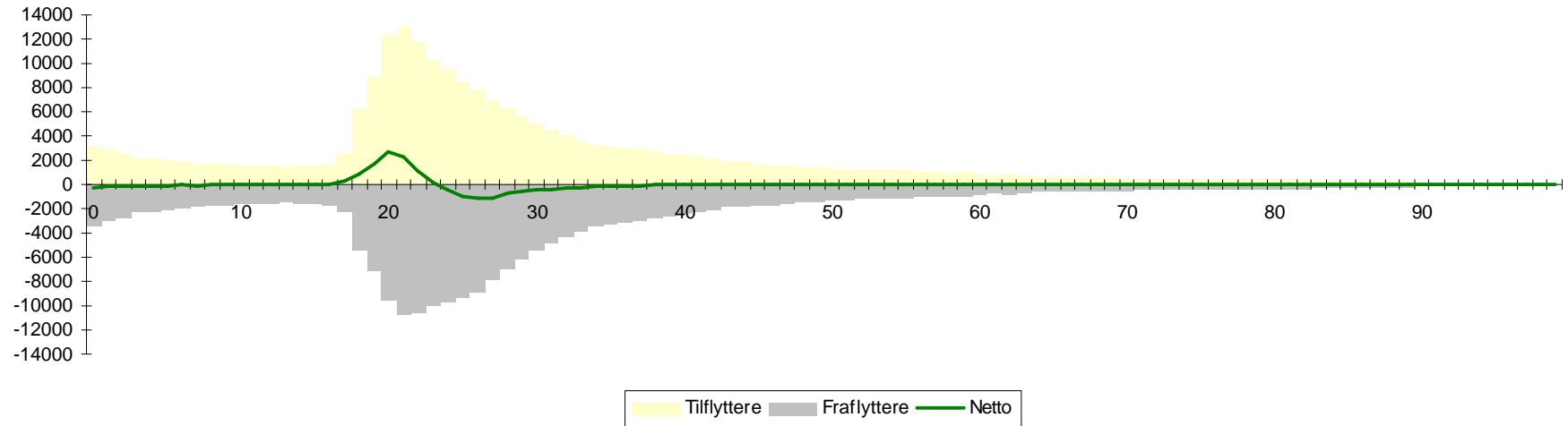
fordeling af flytninger er det relevante hvor stor en del resten af landet

Fordelingen af flytningen fra områdetype til områdetype. Det er altså en oversigt over de kommune-interne flytninger, der viser hvorfra og hvortil flytningerne foregår, i forhold til områdetyper.

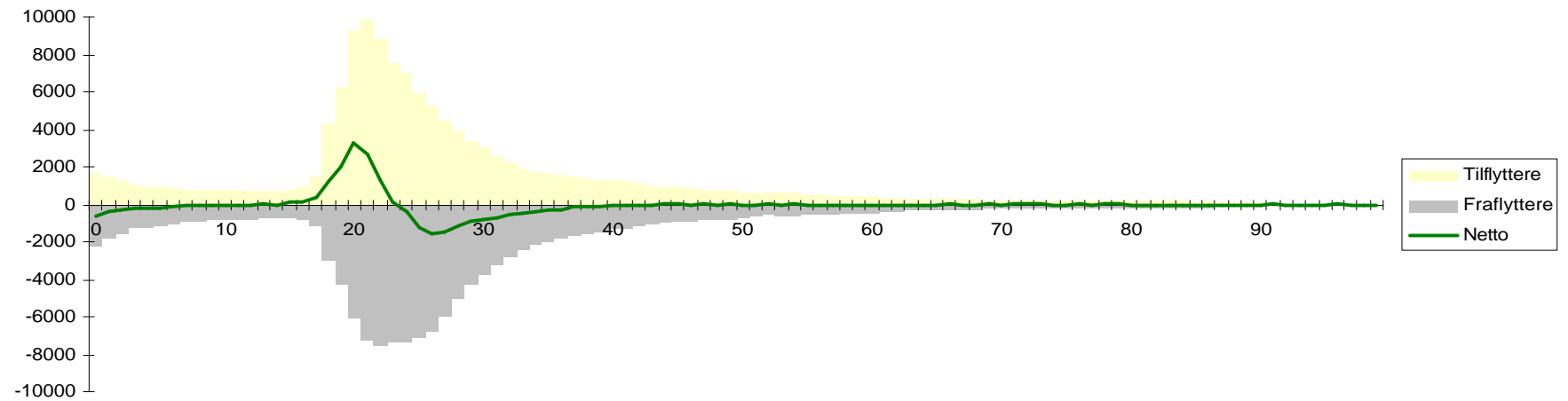
		Fraflytninger fra...								
		Landområde	Byer med 200-499 indb.	Byer med 500-999 indb.	Byer med 1000-1999 indb.	Byer med 2000-4999 indb.	Nørresundby	Aalborg	Ukendt	Aalborg Kommune
Tilflytninger til...	Landområde	1892	353	337	703	1799	723	3084	94	8985
	Byer med 200-499 indb.	402	505	26	90	289	121	731	25	2189
	Byer med 500-999 indb.	464	30	798	158	393	217	899	26	2985
	Byer med 1000-1999 indb.	1032	155	134	2724	723	456	1586	46	6856
	Byer med 2000-4999 indb.	2320	438	562	760	9883	1429	7081	193	22.666
	Nørresundby	671	104	228	341	1193	9907	7079	348	19.871
	Aalborg	2955	735	826	1457	5934	6728	82.466	1360	102.461
	Ukendt	131	26	37	63	329	693	3572	165	5016
	Aalborg Kommune	9867	2346	2948	6296	20.543	20.274	106.498	2257	171.029

På de følgende sider vises aldersfordelingen for til- og fraflyttere, fordelt på områdetyper. Antallet af fraflyttere og tilflyttere, samt forskellen på disse to tal, vises for hvert årstrin, dels for hele kommunen og dels for hver enkelt områdetype.

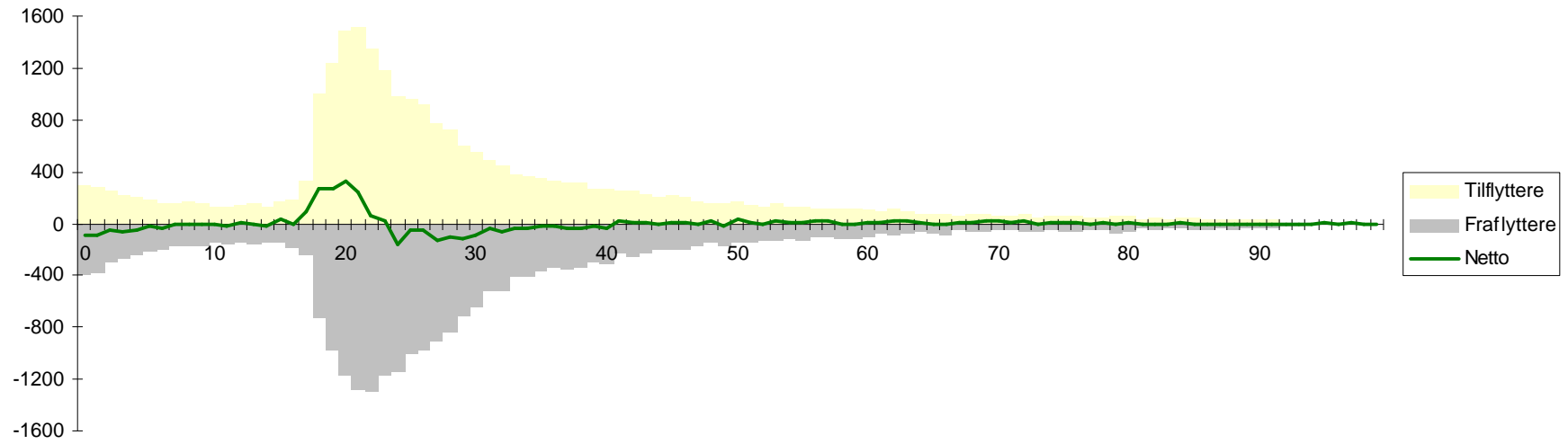
### Aalborg Kommune



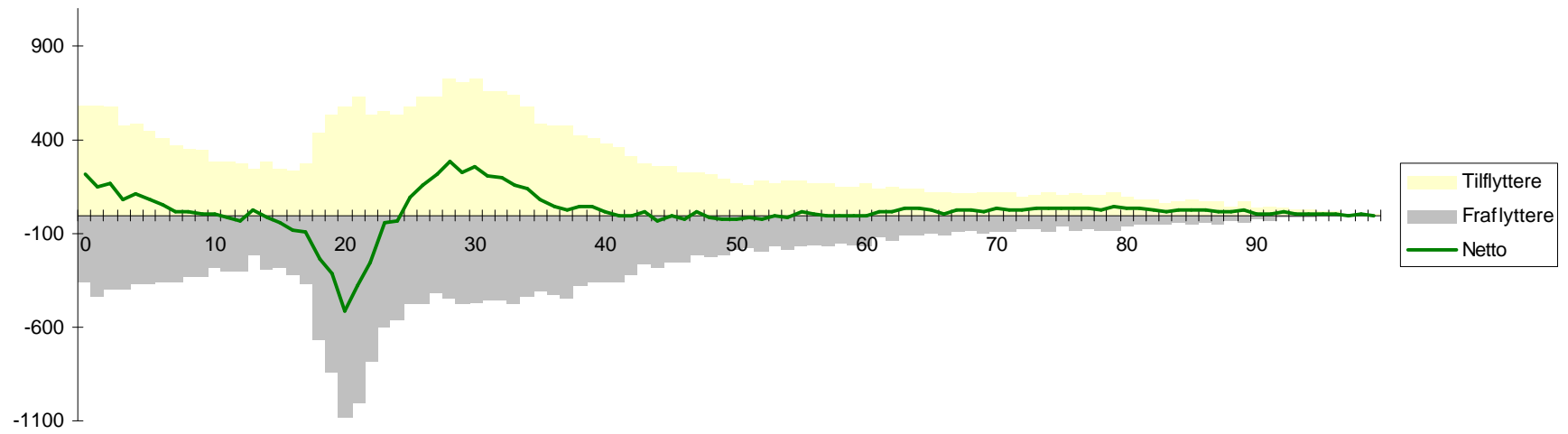
### Aalborg



### Nørresundby

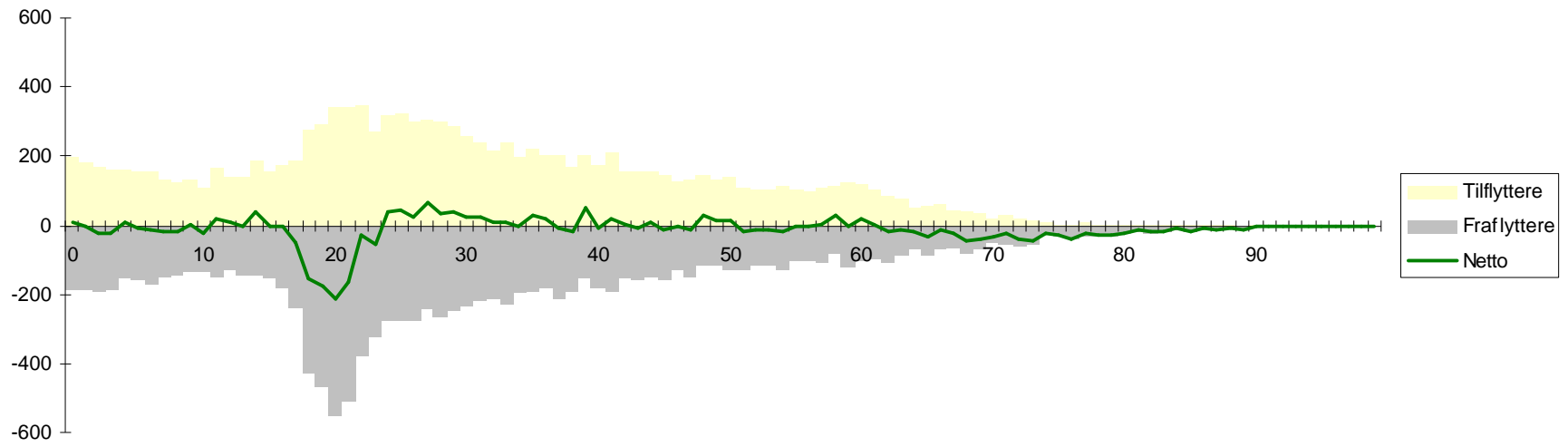


### Byer med 2000-4999 indb.

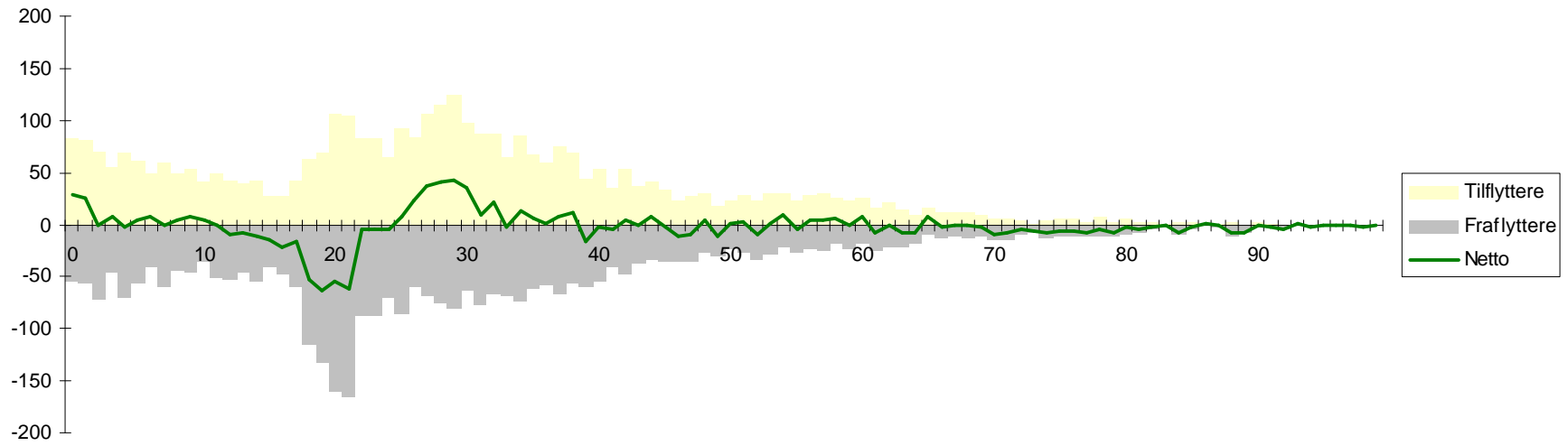




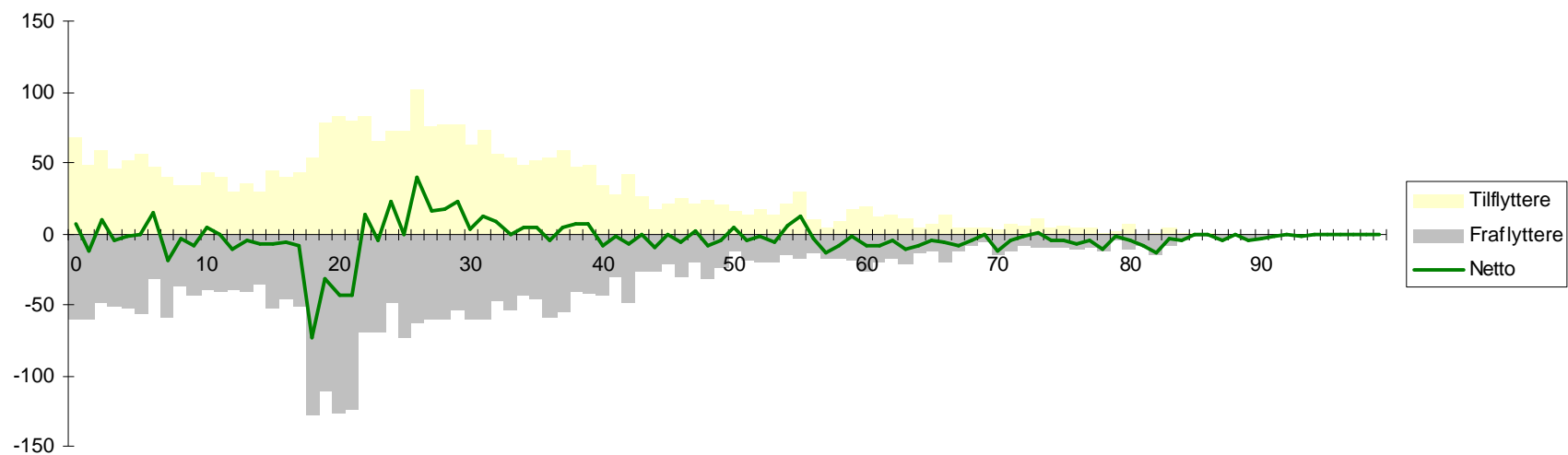
Byer med 1000-1999 indb



Byer med 500-999 indb



### Byer med 200-499 indb



### Landområder

