



Miljøvurdering af Aalborg Kommunes
kommuneplan har medført ændringer
og har haft betydning for processen

Fakta for Aalborg Kommune

- Ca. 200.000 indbygger (3,6 % af hele landet)
- Ca. 100.000 bor i Aalborg by
- 1144 km² (2,6 % af hele landet)

- Ca. 35 MV-sreeneringer i gang
- Ca. 25 – 30 MV-sreeneringer afsluttet i 2010
- Ca. 5 – 7 MV afsluttet i 2010
- 3 store kommuneplantillæg (biogas, vindmøller og vådområder)
- 3 øvrige planer (Vejudbygningsplan, vandindvinding, jernbane, spor 0)

Borgmester
Henning G. Jensen

Borgmesterens Forvaltning

Teknik- og Miljøforvaltningen

Familie- og
Beskæftigelsesforvaltningen

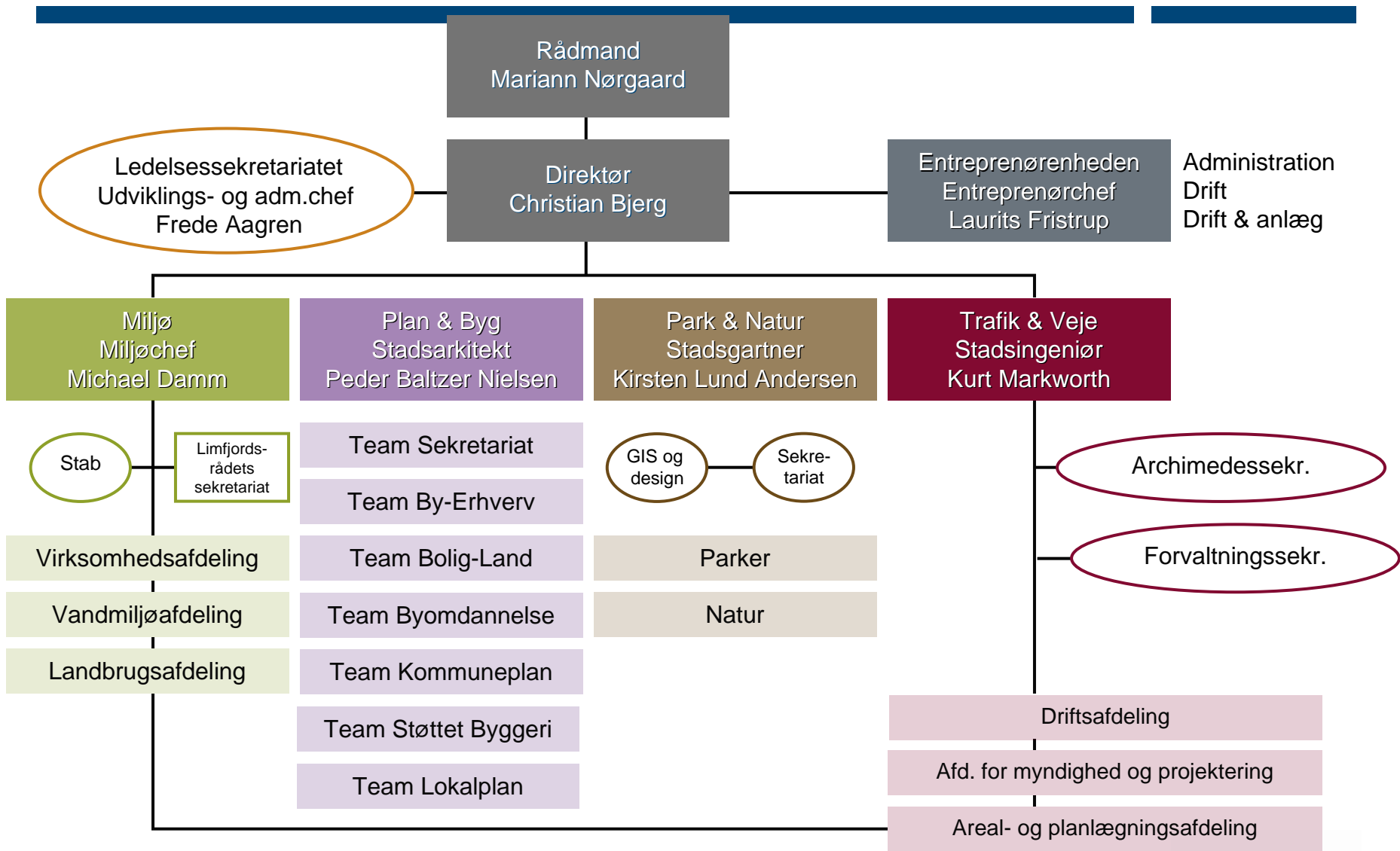
Skole- og Kulturforvaltningen

Ældre- og
Handicapforvaltningen

Forsynings-virksomhederne

Sundhed og
Bæredygtig Udvikling





Teknik- og Miljøforvaltningen

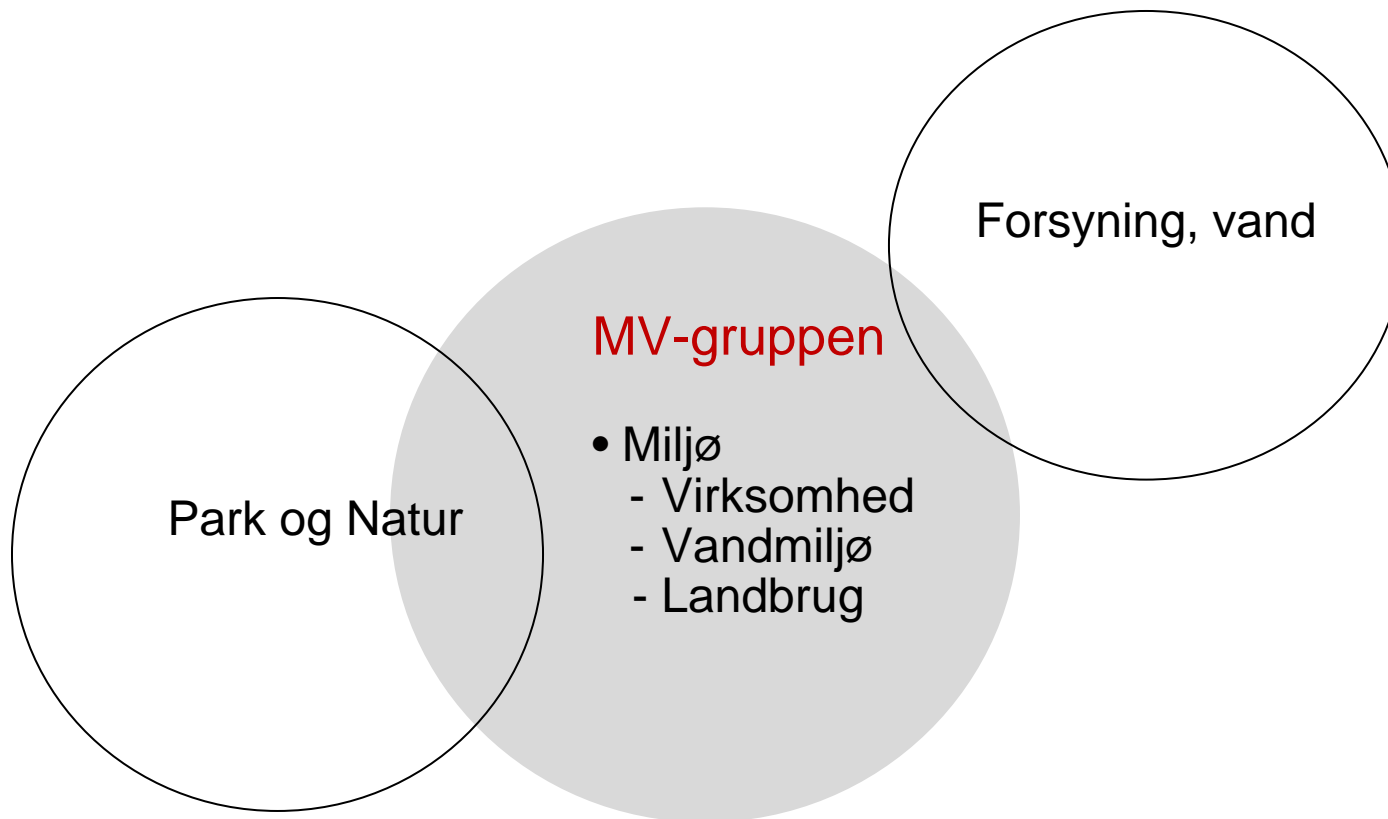
Kommuneplan 2009

- Elektronisk plan
- ca. 3000 sider
- Hovedstruktur og retningslinjer ca. 500 sider
- Vedtaget 23.11.2009
- Begyndte 2007/2008
- MV inddraget fra starten



Ændringer i efteråret 2008

- Helt nyt "hold"
- Ansvar og tovholderrollen for miljøvurdering blev flyttet til Miljø, dvs. det er Miljø, der skal koordinere og besidde spidskompetence i forhold til miljøvurderinger
- Der blev etableret en tværgående miljøvurderingsgruppe til at varetage opgaven



Samarbejdet omkring kommuneplan 09

- Plan udvalgte nye kommuneplanrammer
- MV-gruppen MV-screenede alle planområder
- MV-gruppen habitat-screenede alle planområder
- Værktøj, GIS
- Hvis uenige overtog Direktionen beslutningen

- Plan og div. arbejdsgrupper skrev hovedstrukturen, retningslinje m.v.
- MV-gruppen skrev miljøvurderingen
- Ikke egentlige ændringer

Miljøvurderingens konsekvenser

- Anbefaling
- Forbedringsforslag
- Til nærmere undersøgelse
- Udtages af planlægningen



Vodskov Enge



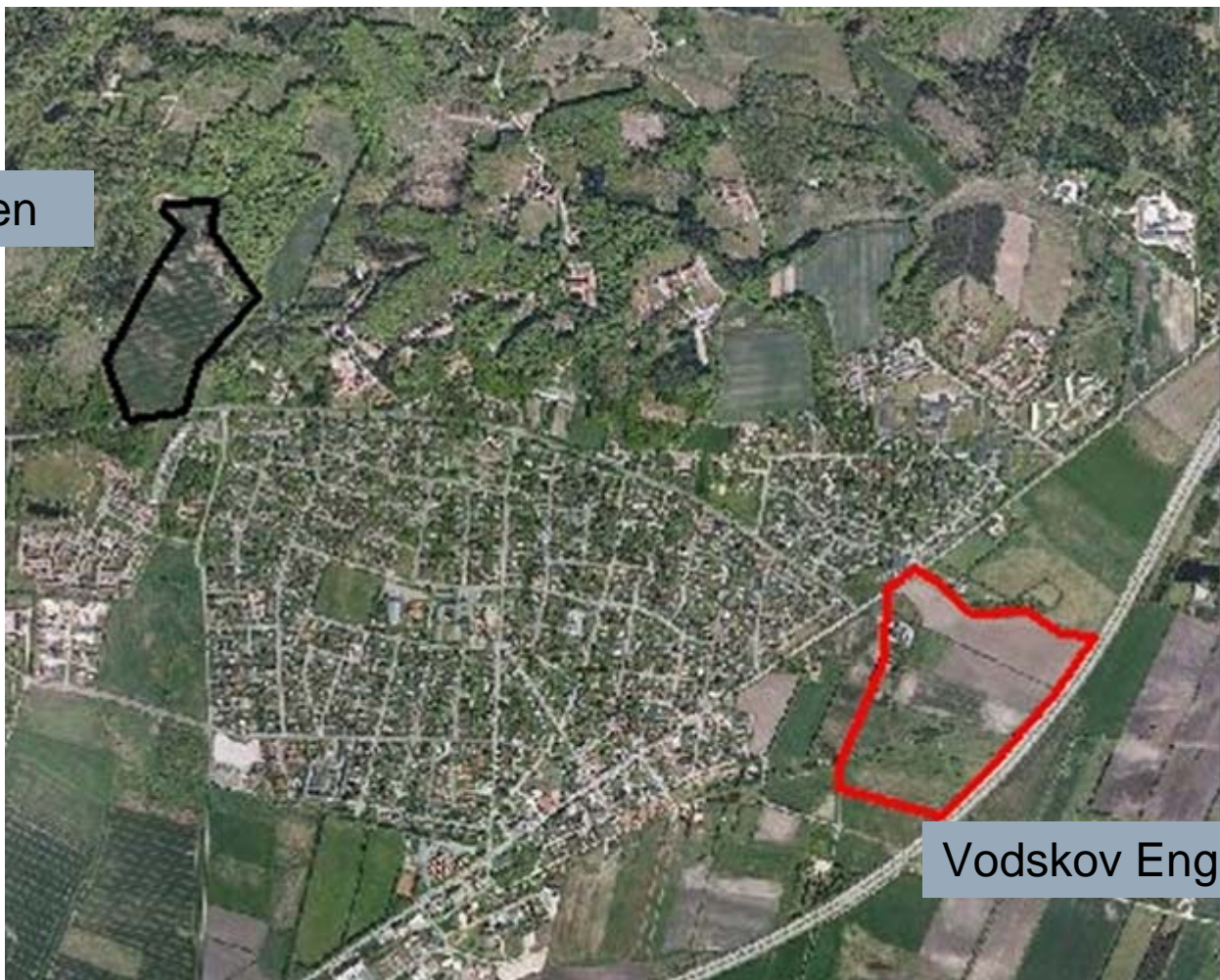
Legend

- Beskyttede vandløb - NBL § 3
- Fersk eng
- Hede
- Mose
- Overdrev
- Strandeng
- Sø

Vodskov Enge

- **Vandløb, spildevandspåvirket**
 - **§ 3 natur (eng)**
 - **Store dele af arealet ligger lavt**
 - **Støj fra motorvejen/Aalborgvej**
 - Drikkevandsinteresse
 - Kystnærhedszonen
 - Mindre landbrug
 - (Flagermus)
-
- Medtaget i Kommuneplanen
 - Forbedring: rammeudlægget blev reduceret
 - Til nærmere undersøgelse i lokalplanarbejdet

Skovbyen



Vodskov Enge

Skovbyen i Hammerbakker, Vodskov

- **Indvindingsoplag til vandværk, indsatsplan, indsatsområde, kildezoneplads, særlig drikkevandsinteresser**
- **Økologisk forbindelse**
- **Særligt værdifuldt landskab**
- **Risiko for øget udledning af opspædet spildevand**
- Skovbyggelinje
- Beskyttelseslinje for fortidsminde (gravhøj)
- Kystnærhedszone
- Trafikstøj

- Udtaget af kommuneplanen

Drikkevandsinteresser



Økologiske forbindelse og særligt værdifuldt landskab



Siden forfinet

- Flere deltager i miljøvurderingsgruppen
- Fælles værktøjer
- Samarbejdsaftale
- Screening og MV-rapport er "næsten" ens
- Udpege bæredygtighedstemaer
- Bæredygtighedsscreening



Park og Natur

Forsyning, vand

MV-gruppen

- Miljø
 - Virksomhed
 - Vandmiljø
 - Landbrug

Plan & Byg

Trafik & Veje

SBU

Teknik- og Miljøforvaltningen



AALBORG
KOMMUNE

Værktøjer

- GIS-konfliktsøgning
- MV-screening/scoping skema
- Lokalplanparadigma, hvor planredegørelsen og beskrivende dele af en miljøvurdering skrives sammen
- Paradigma for indstilling m.v.
- Bæredygtighedsskema

Samarbejdsaftalen

- Tæt samarbejde mellem planlægger og MV-gruppen
- GIS-konfliktsøgning (fælles)
- Relevante bæredygtighedstemaer udpeges (fælles)
- Opstartsmøde: MV og planlægger evt. med rådgiver
- For-høring: MV-skema og rammen for lokalplanen
- Planlægger og miljøsagsbehandler udarbejder i fællesskab redegørelse og planbestemmelser
- Screeningsdokument /miljørapport er integreret i lokalplanen
- Diverse møder efter behov
- Fælles indstilling til politisk behandling med angivelse af hvilke bæredygtighedstemaer, der er opfyldt

Fokusområder

- Trafikstøj
 - Vareindlevering
 - LAR
 - Biologisk mangfoldighed (Biofaktor)
- Så småt begyndt på ny kommuneplan 2013, bl.a. planstrategi

Kommuneplan 2013

- Så småt begyndt - bl.a. planstrategi