

Åben land konference 2012



Planlægning for placering af store husdyrbrug

En udfordring!



Trekantområdet: Billund, Fredericia, Kolding, Middelfart, Vejen, Vejle

Planlægning for store husdyrbrug

Statslige interesser i kommuneplanlægningen → tillægsudmelding

Positiv udpegning med flere formål → Kan udpeges på kort

- Sikre en hensigtsmæssig placering af de store landbrugsbygninger
 - Øge investeringssikkerheden
 - Sikre erhvervets udviklingsmuligheder
 - Sikre at der tages hensyn til omgivelserne
 - Infrastruktur, biogasanlæg, beskyttelsesinteresser, landskab, byvækst mv.
- Sikre en hurtigere sagsbehandling
 - Men hvordan?

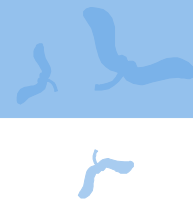
Planlægning for store husdyrbrug



- Planlægningen ændrer ikke på den gældende regulering af husdyrbrug
- Husdyrbrugene ligger der allerede
 - Udflytning, kræver særlig begrundelse
- Som udgangspunkt kan husdyrbrug altid placeres eller udvides i det åbne land
 - Nogle steder dog kun på særlige vilkår
- Der kan ikke gives afslag med henvisning til planlægningen
- Skal vi oversætte lovgivning til planlægning?



Husdyrloven og husdyrgodkendelsesbekendtgørelsen

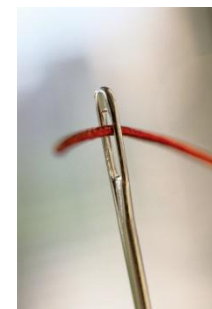


Indeholder en lang række krav til placering

- Byzone og fremtidig byzone mv.
- Buffer til naboer, by mv.
- Geneafstande for lugt
- Minimering af forurening, især afstand til naturområder
- Landskabelig påvirkning

Anden lovgivning: natur, skove, fortidsminder osv.

Elektronisk ansøgningssystemet med indbygget beregningsmodul (lugtgeneafstand og kvælstof)

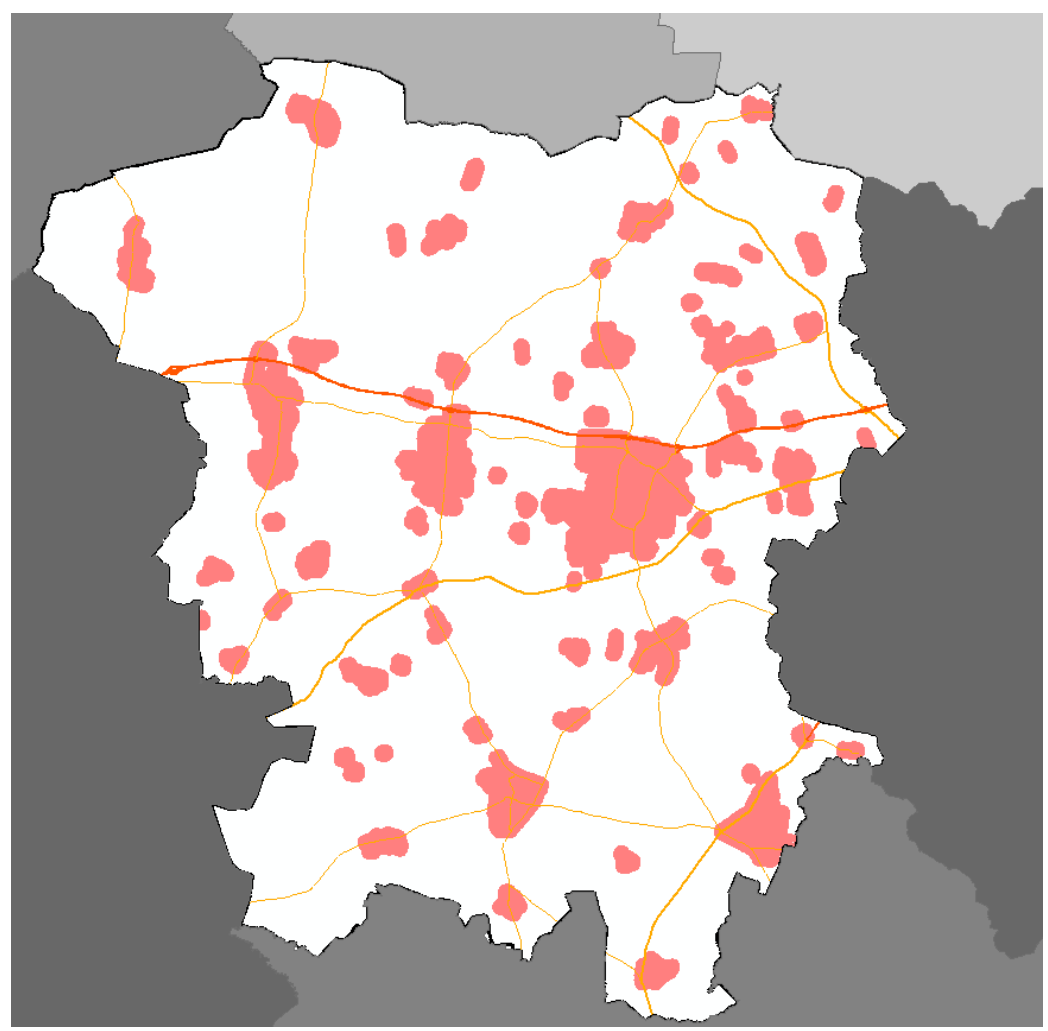


Planlægningen kan ikke stille yderligere krav

Hvordan får vi en meningsfyldt sammenhæng mellem lovgivning og planlægning?



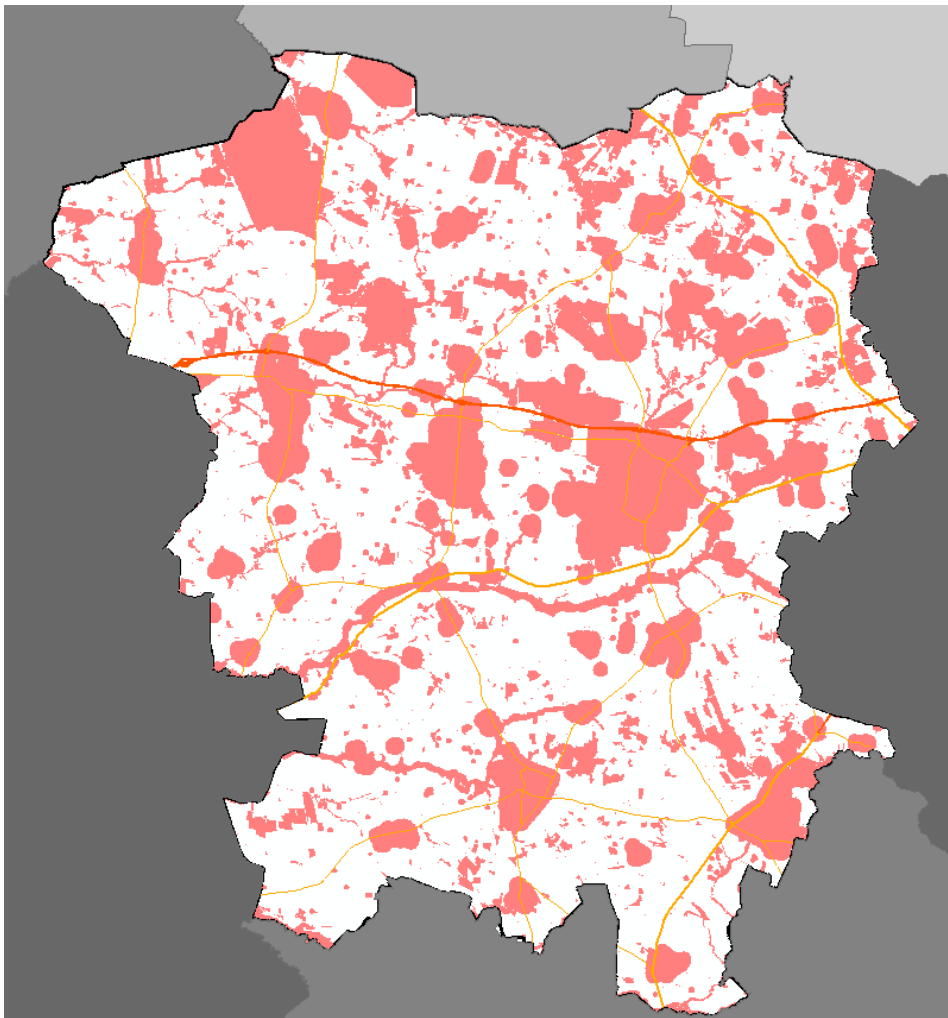
Hurtig geografisk analyse



Kommuneplanrammer
med 300 m buffer



Hurtig geografisk analyse



Kommuneplanrammer
med 300 m buffer

Potentielle vådområder
Råstofgraveområder

Kirkebyggelinje

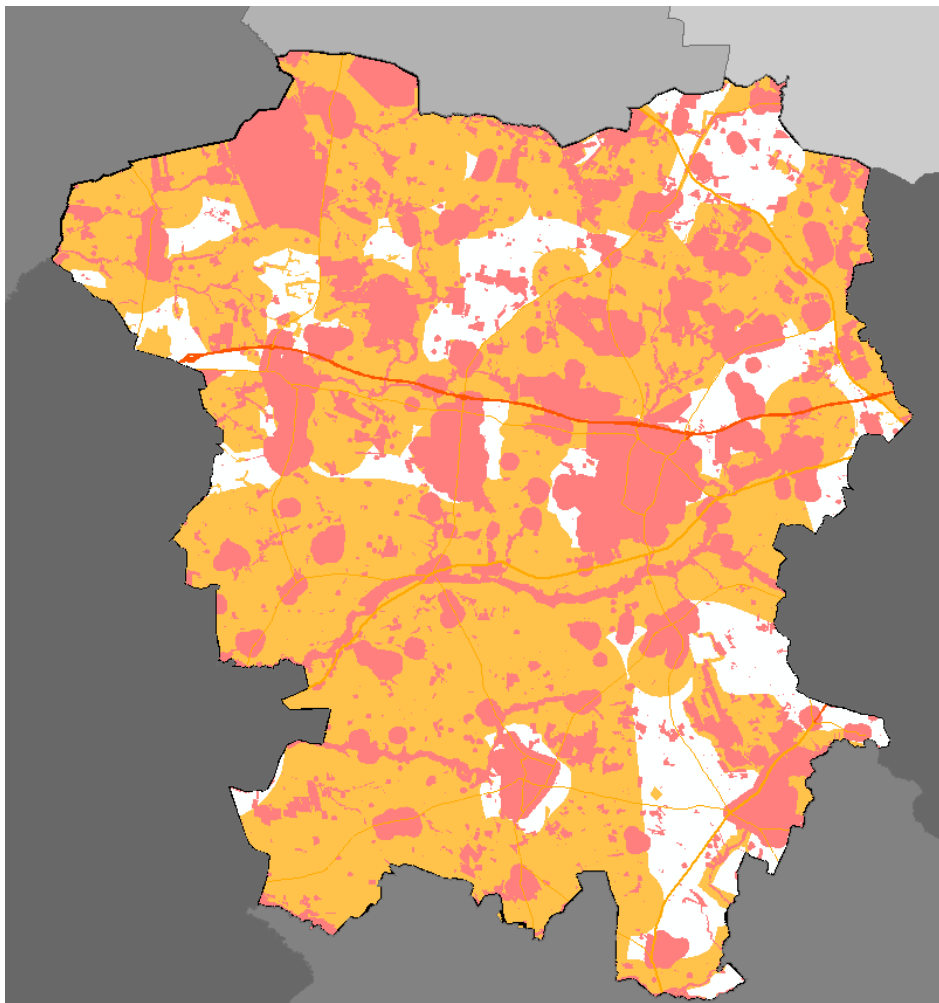
Fortidsmindebeskyttelse

Fredskov

Beskyttede naturtyper (§3)

Natura 2000

Hurtig geografisk analyse

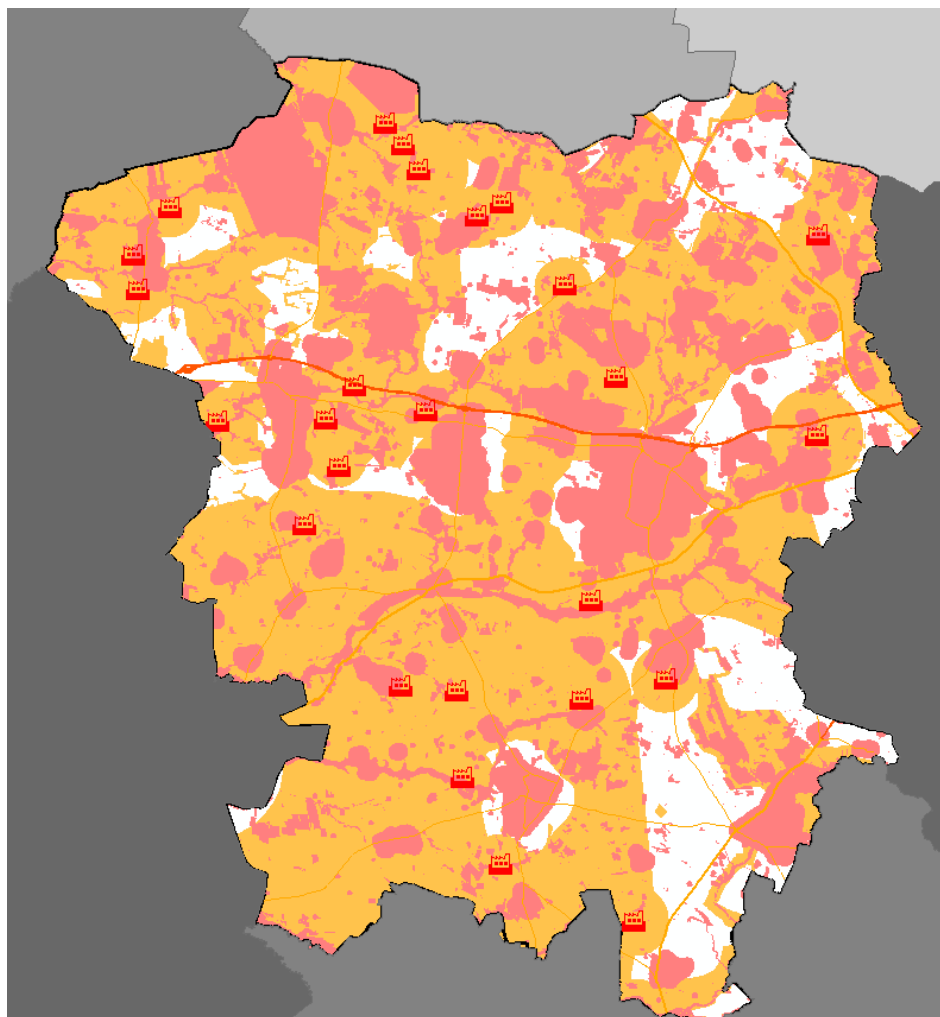


Kommuneplanrammer
med 300 m buffer

Potentielle vådområder
Råstofgraveområder
Kirkebyggelinje
Fortidsmindebeskyttelse
Fredskov
Beskyttede naturtyper (§3)
Natura 2000

Lavbundsarealer
Kulturhistorie
Fredede områder
Værdifulde landskaber
Større uforstyrrede landskaber
Værdifulde geologiske områder
Buffer > 500DE

Hurtig geografisk analyse



De hvide områder

- Hurtigere sagsbehandling
- Men hvad kan landbruget bruge den oplysning til?

Den videre proces

- Landskabskortlægning
 - God til at udpege robuste eller sårbare landskaber
 - Kortlægningen er langt fra afsluttet
 - Den overordnede kortlægning er ikke detaljeret nok til at lette sagsbehandlingen i konkrete sager
 - Landbrugsbyggeri er meget forskelligt
- Jordbrugsanalyserne
 - Er der noget vi kan bruge?
- Zonering, er det en mulighed?
 - Fremtidens landbrugsbyggeri
 - Geografisk analyse biogas
- Hvad er en god placering?



Åben land konference 2012



Tak for opmærksomheden

