

# Hedensted

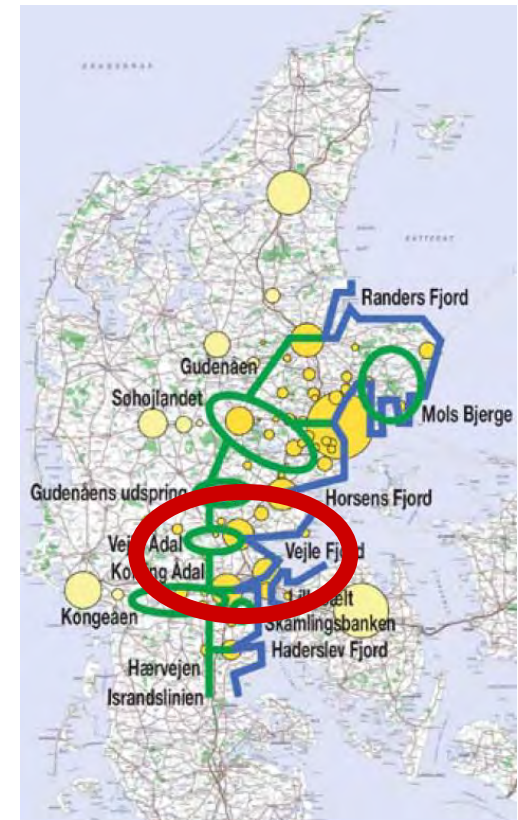
En vækstorienteret landkommune, hvor udviklingen bygger på de særlige muligheder i de enkelte lokalsamfund, og hvor borgerne er tæt på demokratiet, fritidslivet og kommunens service.

# Fra vision til plan



# De overordnede landskabstræk danner afsæt for kommuneplanens udviklingsstrategi.

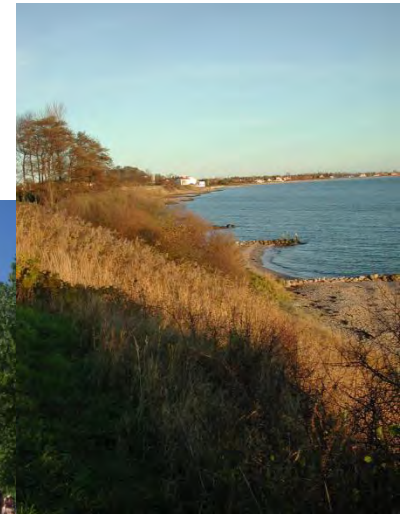
- kystlandskabet med potentiale for turisme, bosætning og rekreation i kystlandskabet og byerne.
- Videreudvikling af Juelsmindes turistmæssige værdier samt eksklusiv bosætning tæt på hav og strand.
- udvikling af erhvervstyper, der understøtter Juelsmindes rekreative og turistmæssige funktioner.



# Beskyttelse og udvikling

Kystlandskabet er et bærende element i et stort og sammenhængende landskabsbånd, hvor de landskabelige og naturmæssige værdier og kvaliteter skal udvikles.

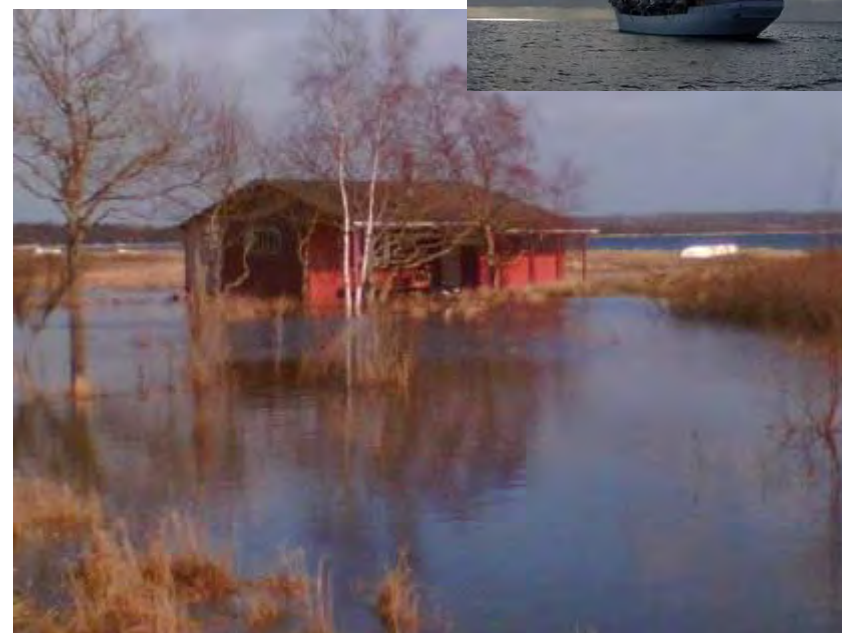
Kystlandskabet skal derfor beskyttes mod uhensigtsmæssig udnyttelse, i særdeleshed byggeri og tekniske anlæg.



# Rekreation og oplevelser

Borgernes adgang til og brug af de rekreativt værdifulde dele af kystlandskaberne skal fremmes

I lyset af klimaforandringerne er det et særligt mål at udvikle den kystnære del af kystnærhedszonen, så adgang og oplevelsesmuligheder for borgerne styrkes.



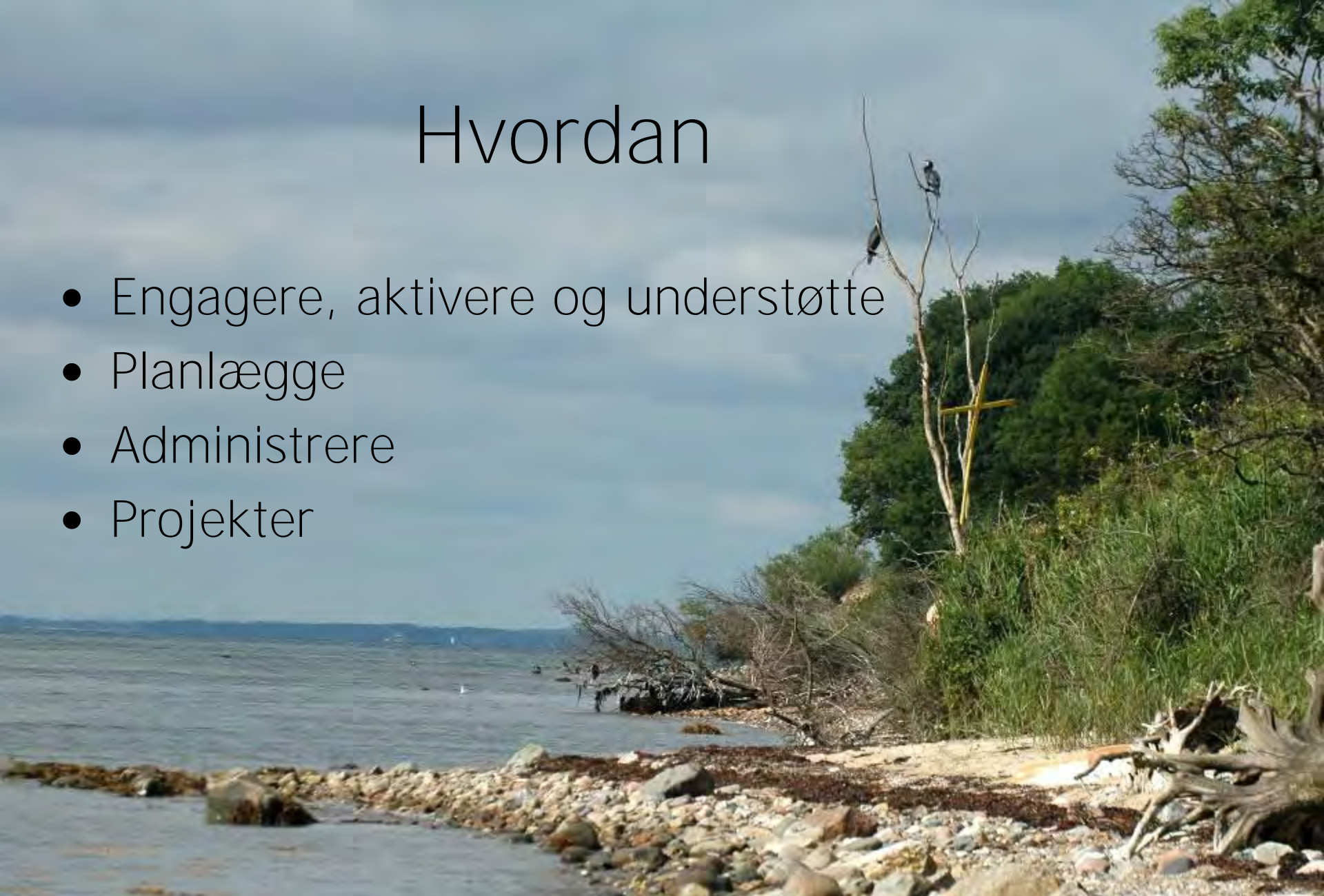
# Kommuneplanen skaber rammerne og mulighederne

men der skal  
lokale initiativer  
og personligt  
engagement til  
for at  
virkeliggøre  
intentionerne.



# Hvordan

- Engagere, aktivere og understøtte
- Planlægge
- Administrere
- Projekter



# Engagere og aktivere

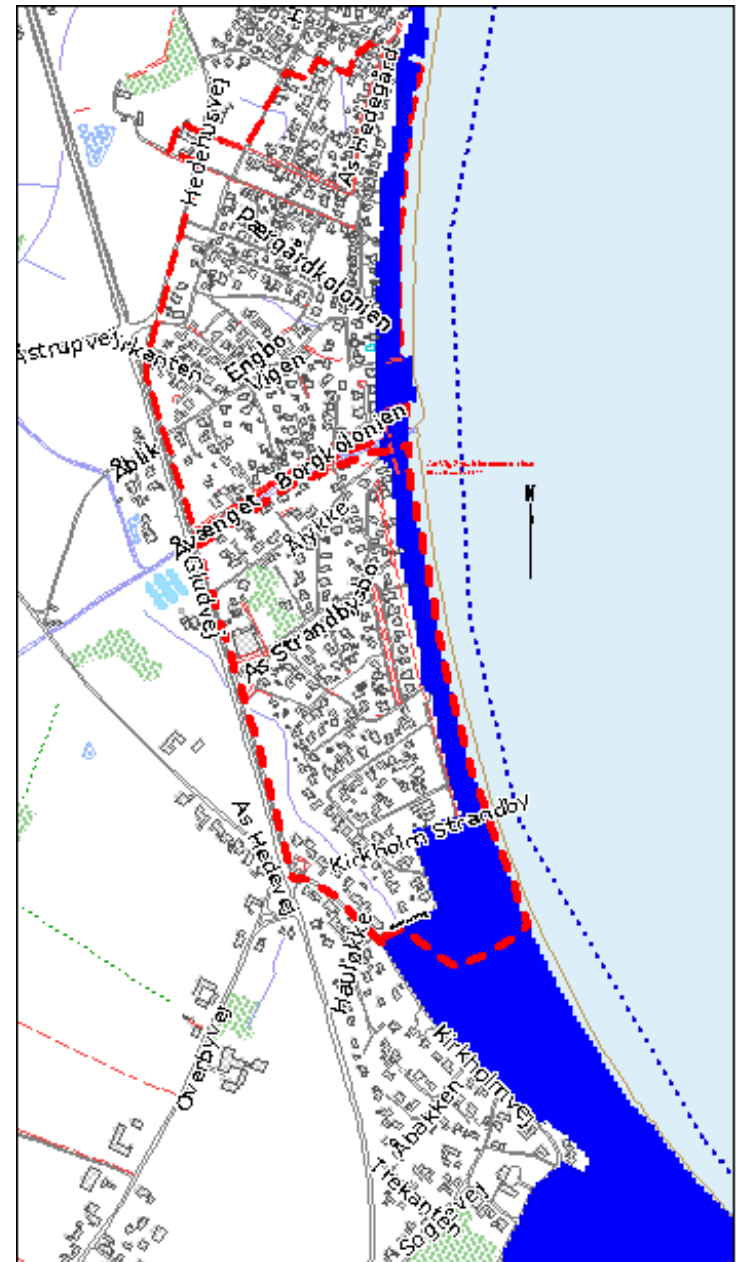
- Analyser
- Formidle
- Aktivere
- Understøtte
  
- Nyt dige ved As
- Udvide badehotel






# Nyt dige ved As

- Klimaændringer
- Stigende havvand
- Konkretisering
- Informationsmøder
- Drøftelser
- Inddrage andre forhold
- Understøtte privat initiativ



A landscape photograph showing a grassy field in the foreground with a pile of brown leaves. A line of tall grasses and bushes runs across the middle ground. In the background, there are several buildings, including a dark house with a white porch, and a body of water. The sky is overcast with grey clouds.

Her kommer  
diget

# Fakkegrav badehotel

- Strandbeskyttelse
- Kulturmiljø
- Erhverv
- Støttepunkt for friluftsliv
- Turisme



# Planlægge

An aerial photograph of a coastal region, likely in Denmark. The image shows a large body of water (a fjord) with several islands and peninsulas. The water is a mix of blue and grey, indicating varying depths and sediment. The land is a patchwork of green fields, brown agricultural plots, and some buildings. The sky is overcast with soft light.

- Udvide Vejle Fjord center
- Ny lystbådehavn
- Hvor skal kysten være i fremtiden

# Planlægning der lykkes

Vejle Fjord-centret har udnyttet mulighederne for at udvide centret. Herved fører centret dets kulturhistoriske virke ind i et nyt århundrede. Det gamle sanatorium fremstår stort set uændret set fra fjorden.



# Juelsminde havn kan udvides

Når anlægget  
samtidig medvirker  
til en forbedret  
sikring af Juelsminde  
by mod  
oversvømmelser i  
henhold til  
kommunens  
klimastrategi



# En grundlæggende udfordring

- Hvor skal kystlinjen være når havet stiger
- Hvad skal sikres, og hvad skal følge **"naturens gang"**
- Vi mangler at drøfte det konkret – politisk – og med borgerne



# Projekter

- 20 km ny kyststi mellem Juelsminde og Snaptun





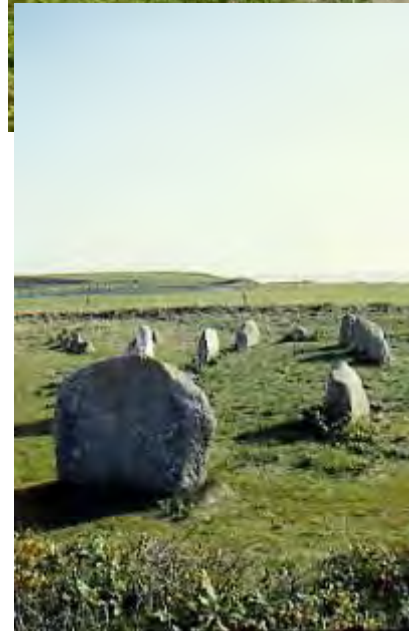
# Engagement

- Politisk vilje
- Lokalt engagement
- Aktiv inddragelse og deltagelse
- Dialog skaber fælles forståelse og velvilje



# Administration

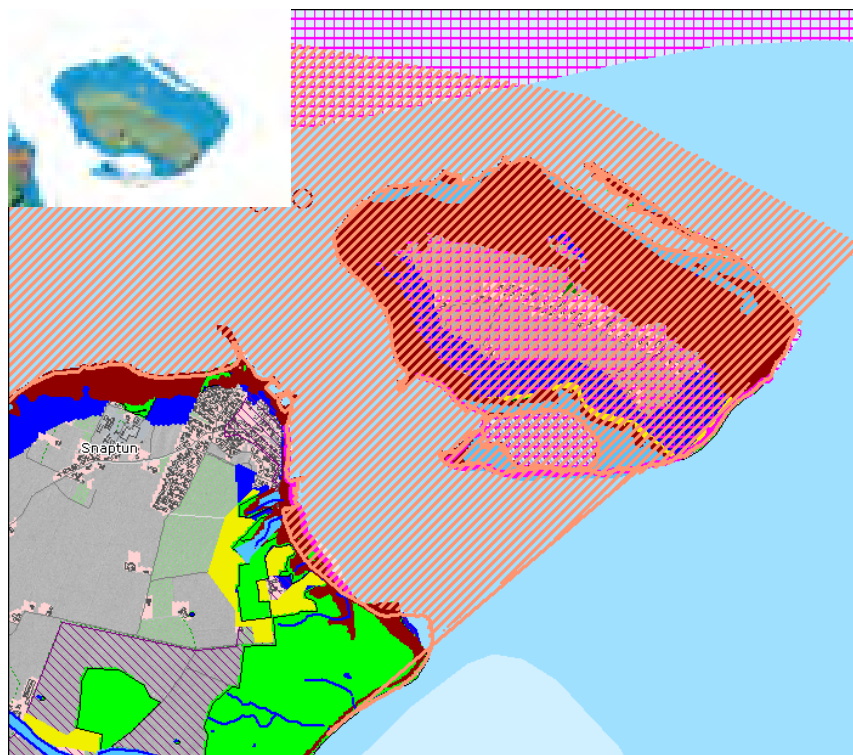
- Geologi
- Lavbund og vådområder
- Naturbeskyttelse
- Kulturmiljø
- Klimahåndtering
- Strandbeskyttelse
- Landskab
- Biodiversitet



Hedensted Kommune - Niels Rauff  
Kystkonferencen 21.september 2011

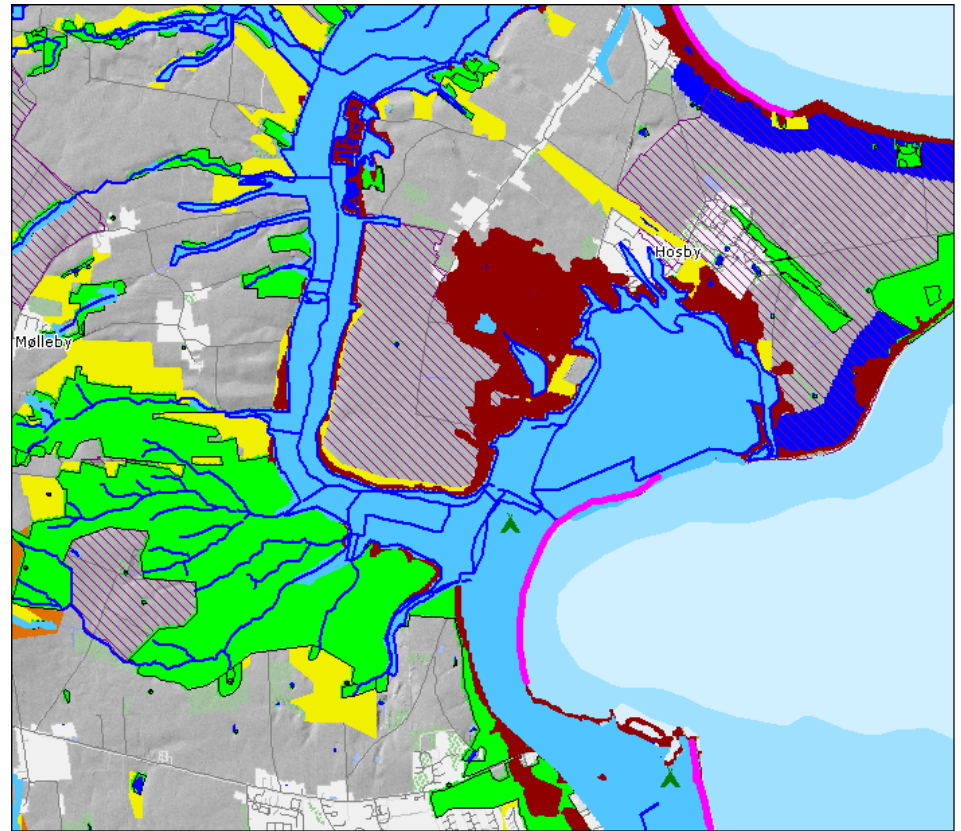
# Vand- og naturplaner

- Klimaforandringer indgår ikke i planerne for denne periode –
- Men anbefalet af Hedensted Kommune i høringssvar



# Digeforstærkning ved Sandbjerg Vig

- Klimatilpasning
- Kulturmiljø
- Landskab
- Lavbund
- Potentiel vådområde
- Ny natur
- Natur
- Landskab
- Kystnærhed
- Strandbeskyttelse



# Kan vi måske?

- opnå en bedre sikring af Juelsminde by i forbindelse med udvikling af et nyt kystnært feriecenter?
- kombinere kystsikring med opstilling af kystnære havmøller og nye rev til gavn for havmiljøet?



Tak for ordet



Hedensted Kommune - Niels Rauff  
Kystkonferencen 21.september 2011