

# OMRÅDEFORNYELSE ØSTERBRO



## ØSTERBRO

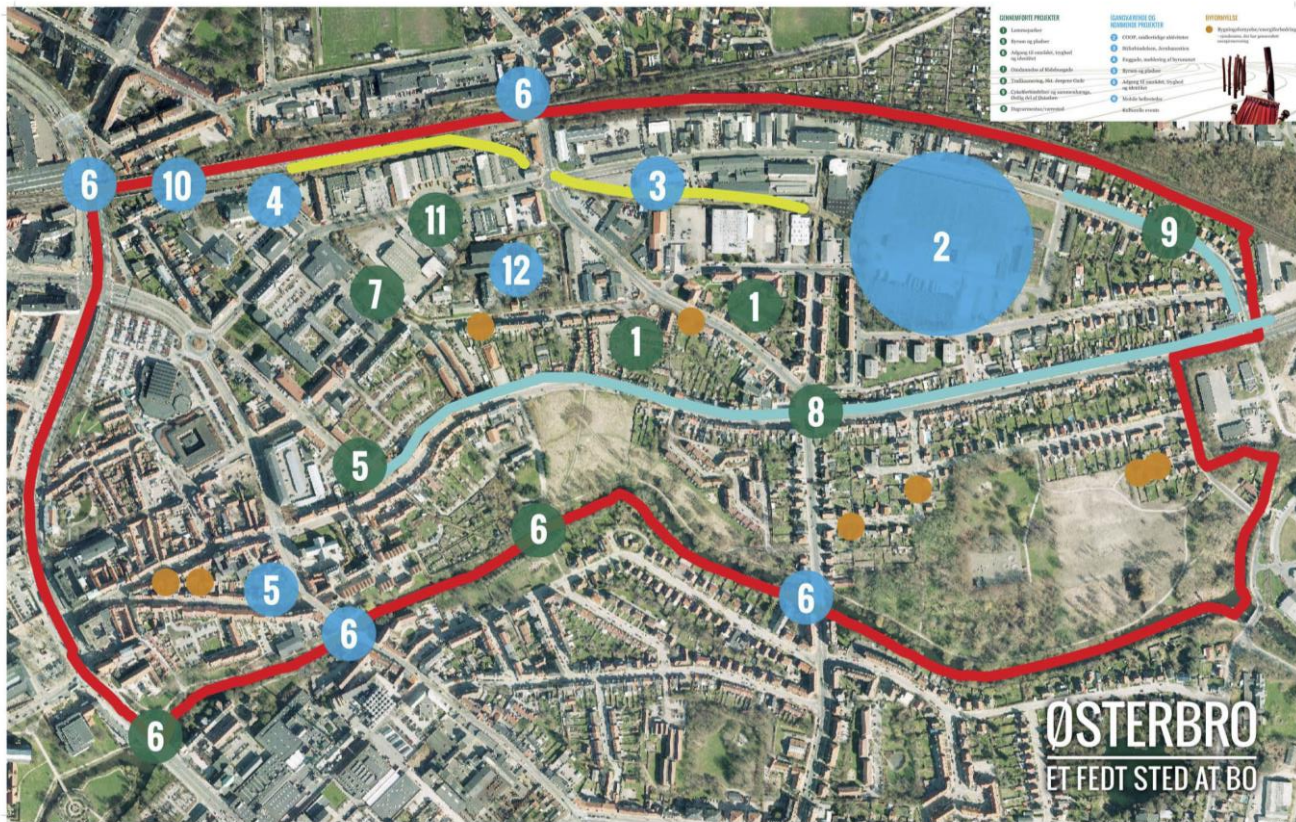
ET FEDT STED AT BO



# OMRÅDEFORNYELSE ØSTERBRO



ODENSE  
KOMMUNE



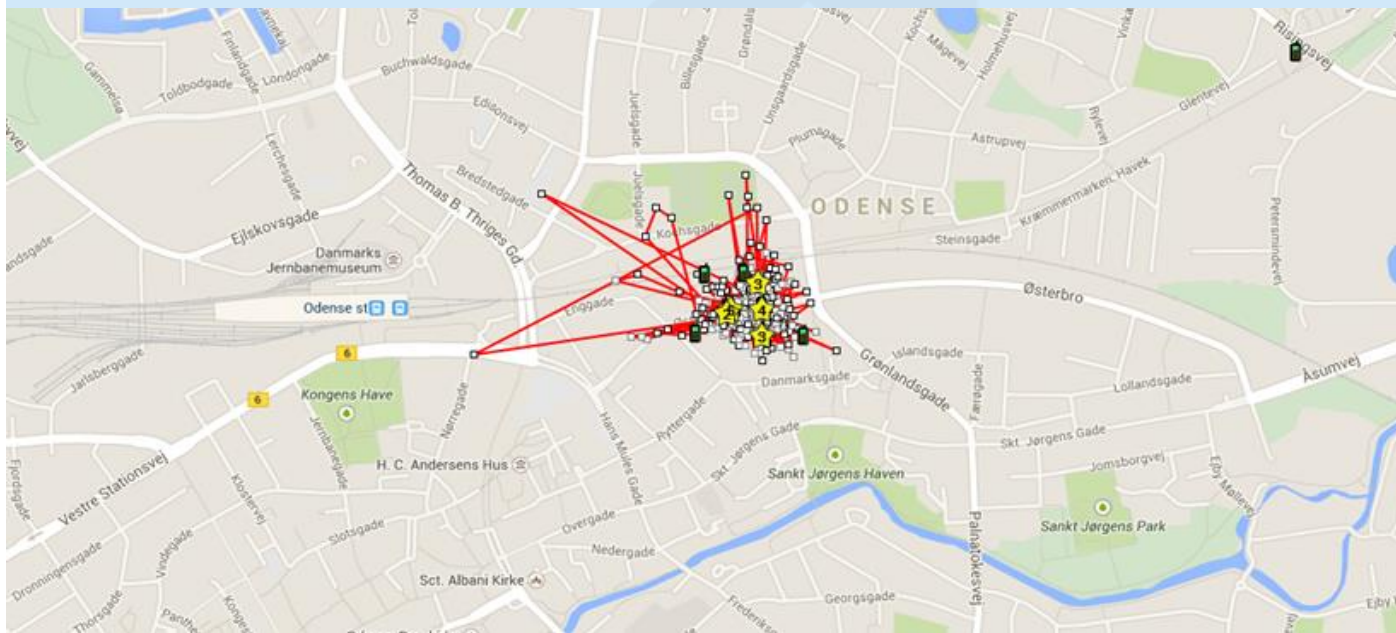
# KAN GPS TEKNOLOGI BRUGES I SOCIALT ARBEJDE ??



# TRYGT NÆRMILJØ



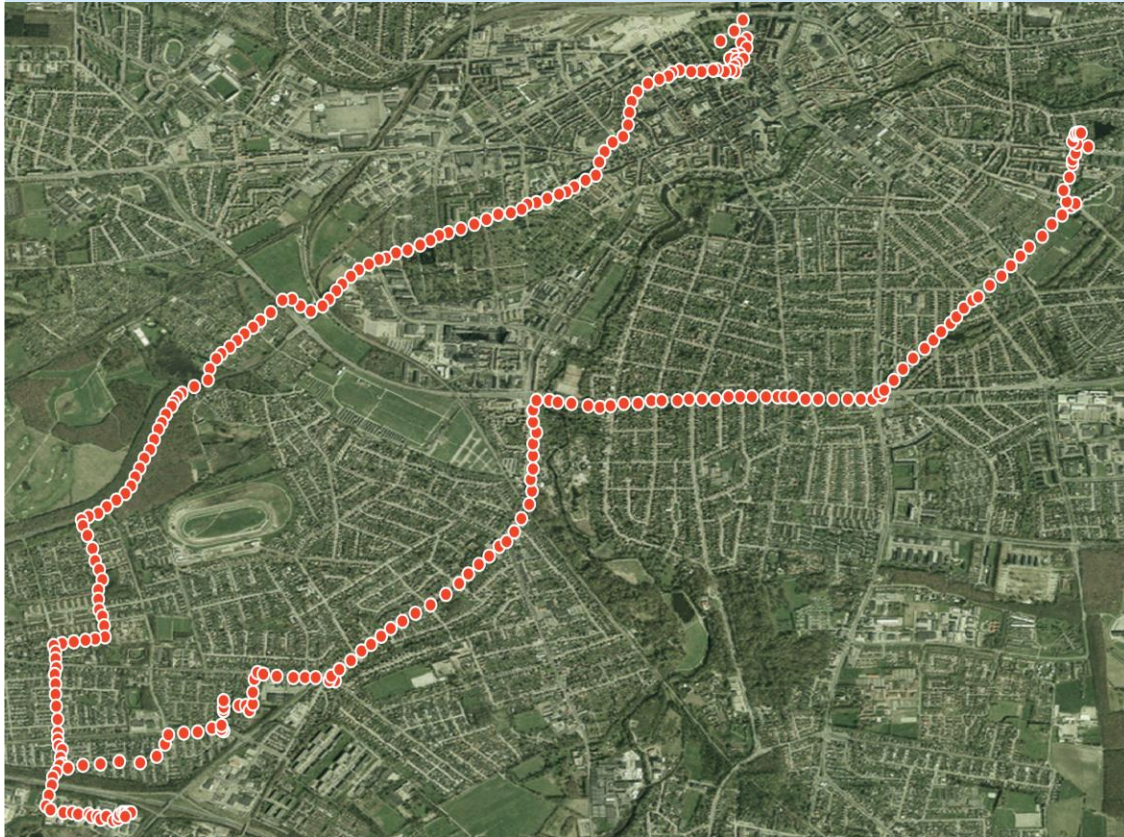
ODENSE  
KOMMUNE



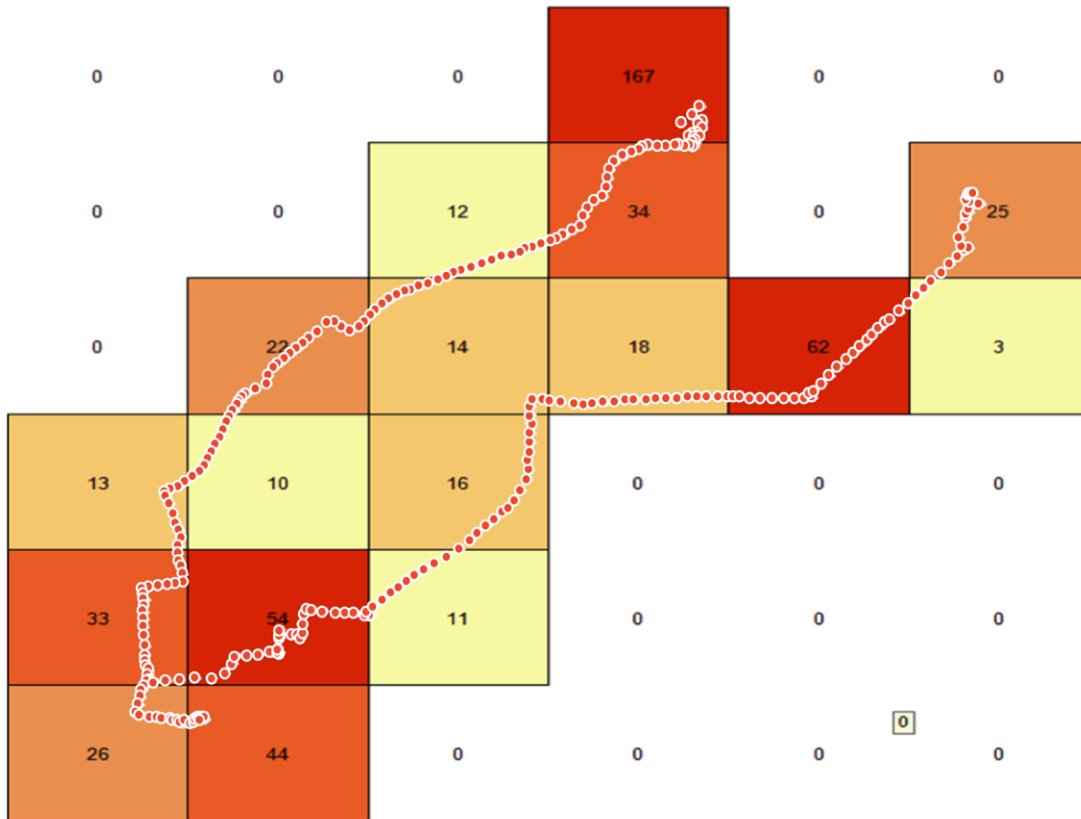
# 1 PERSONS FÆRDEN



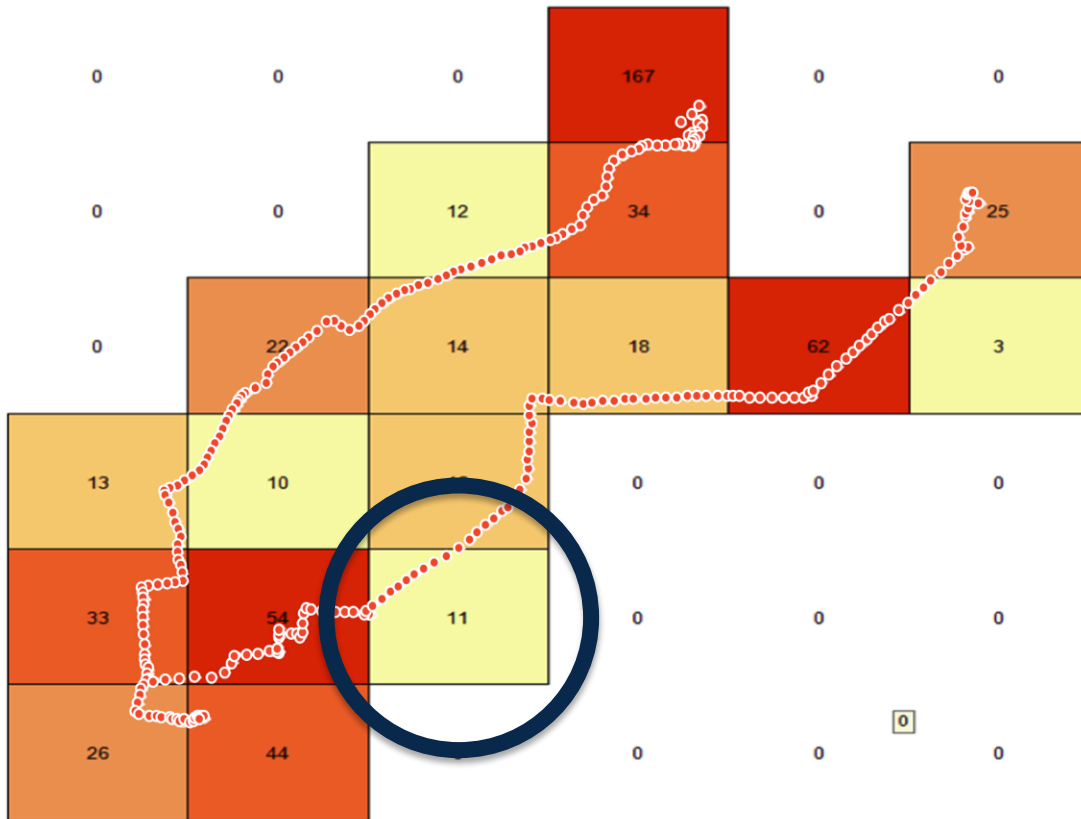
ODENSE  
KOMMUNE



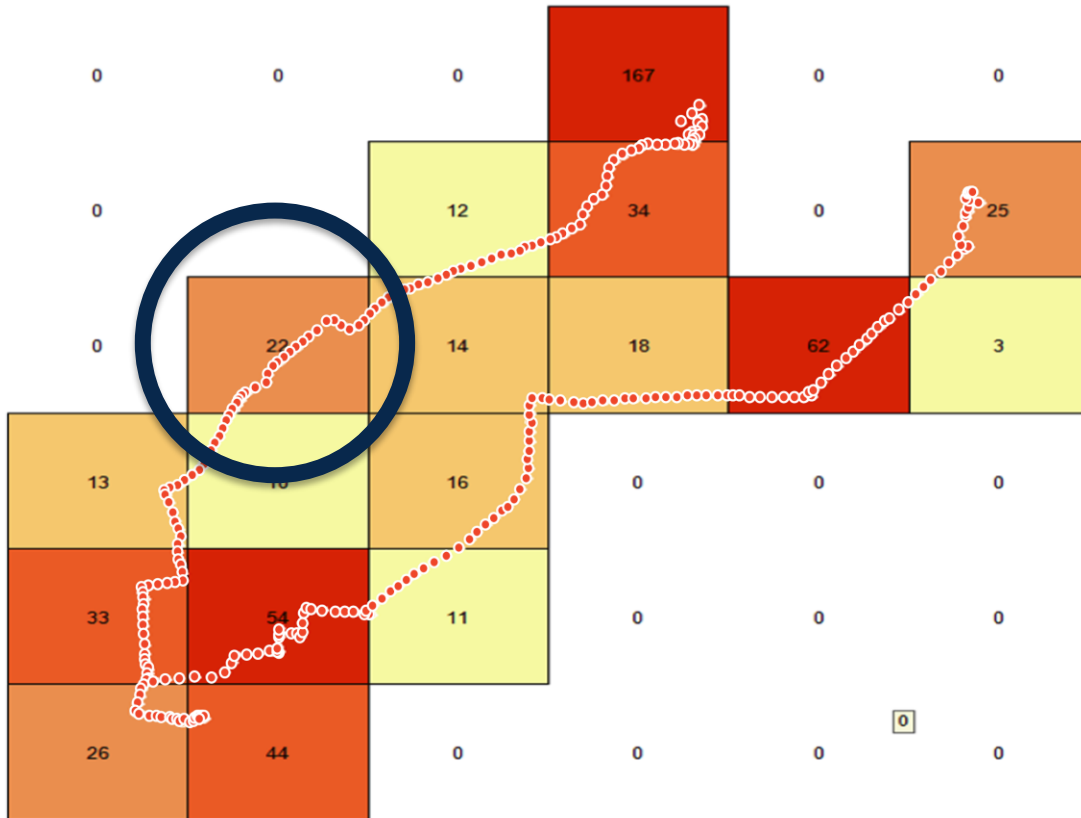
# KONCENTRATION AF OPHOLD



# KORT OPHOLD



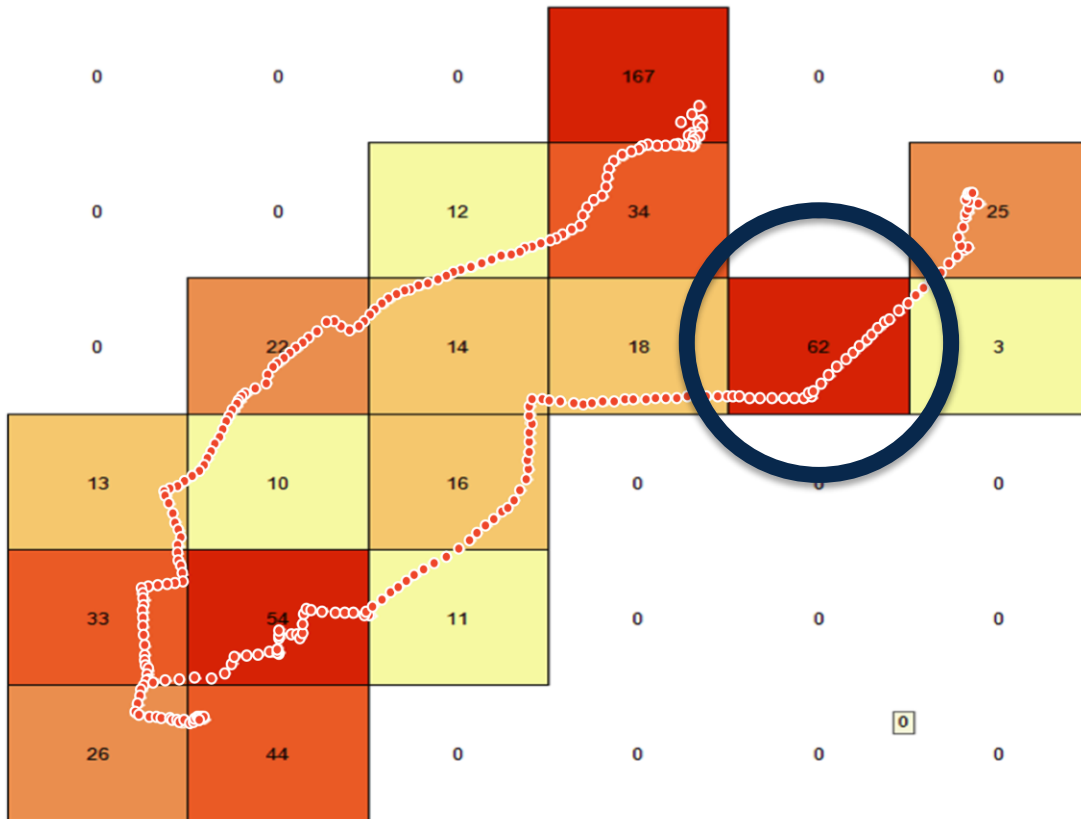
# MIDDEL OPHOLD



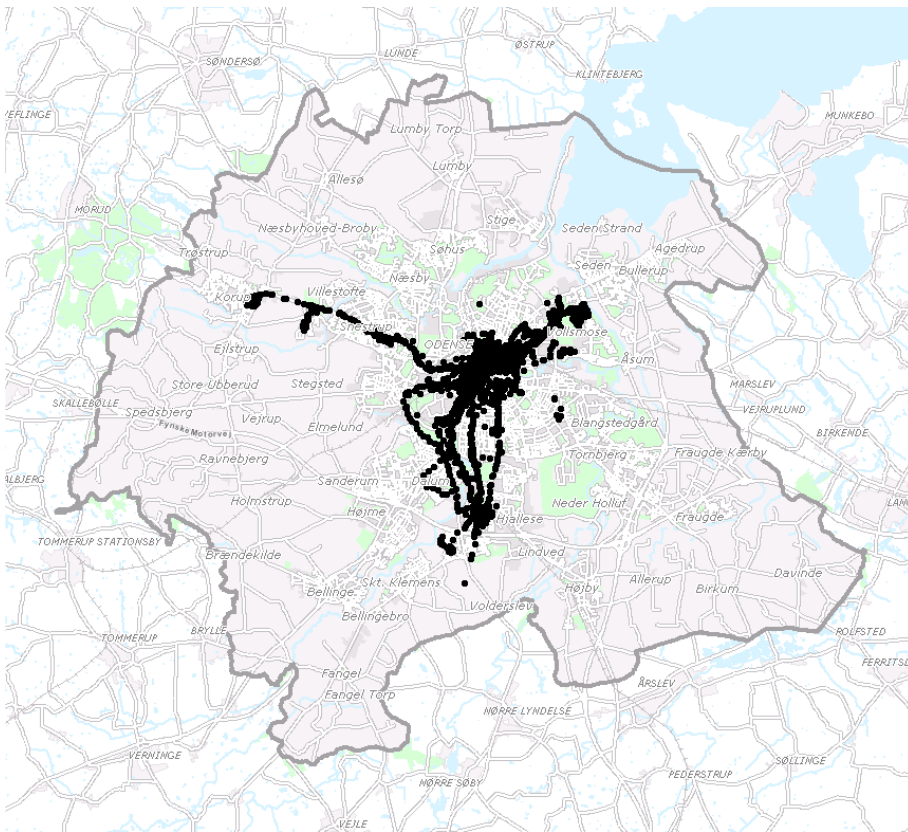
0



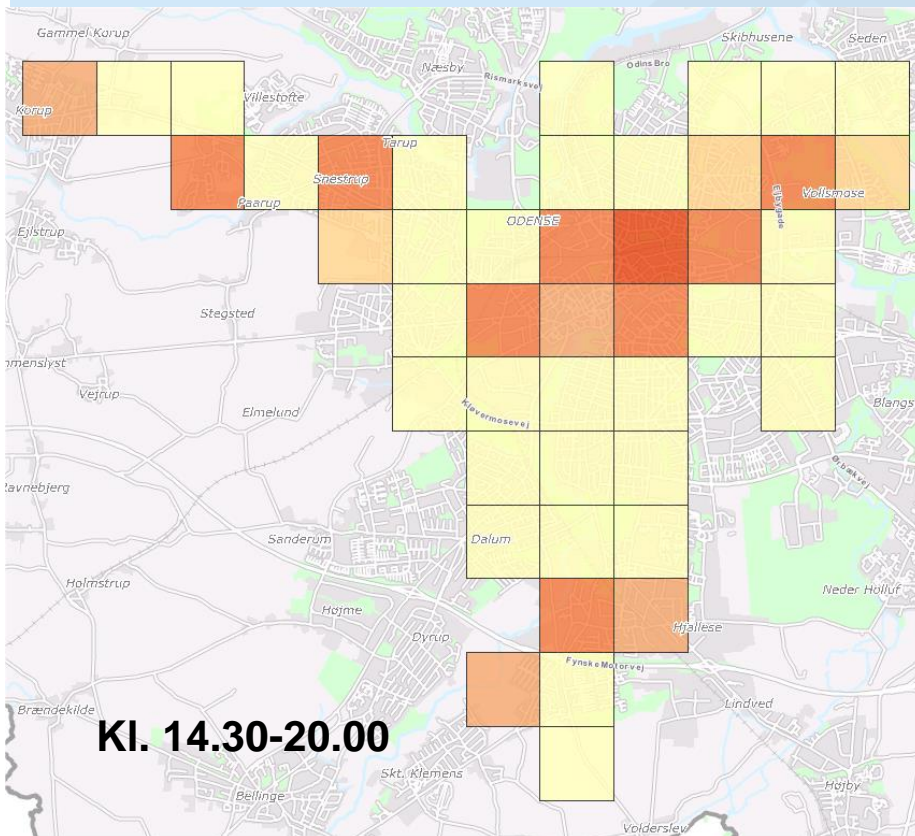
# LÆNGERE OPHOLD







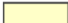
# BEVÆGELSER I HELE KOMMUNEN



# NÅR VARMESTUEN ER LUKKET

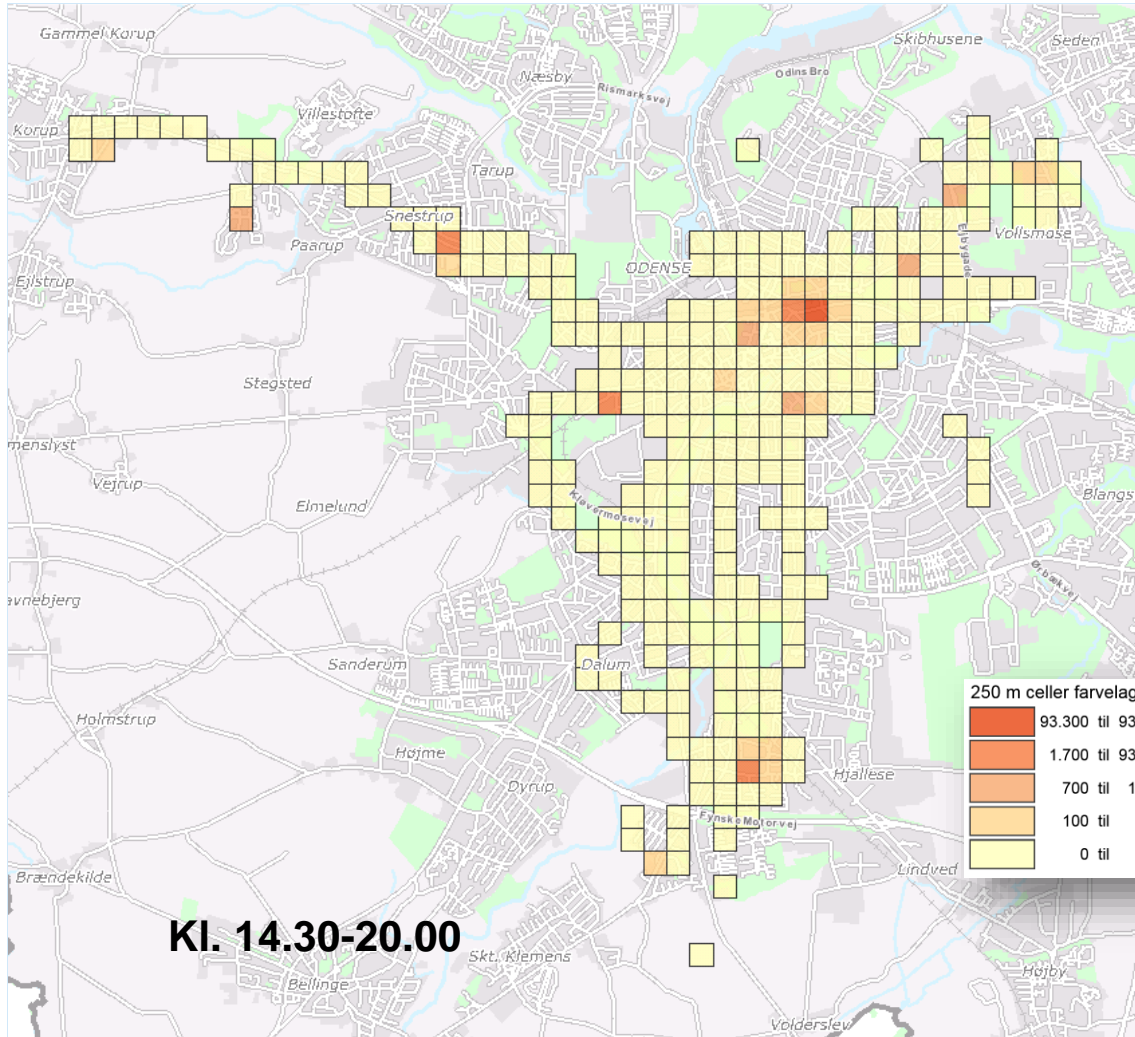


1 km celler farvelagt efter antal observationer

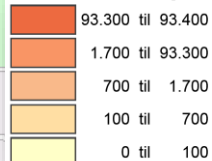
	98.500 til 98.600
	1.000 til 98.500
	300 til 1.000
	100 til 300
	0 til 100



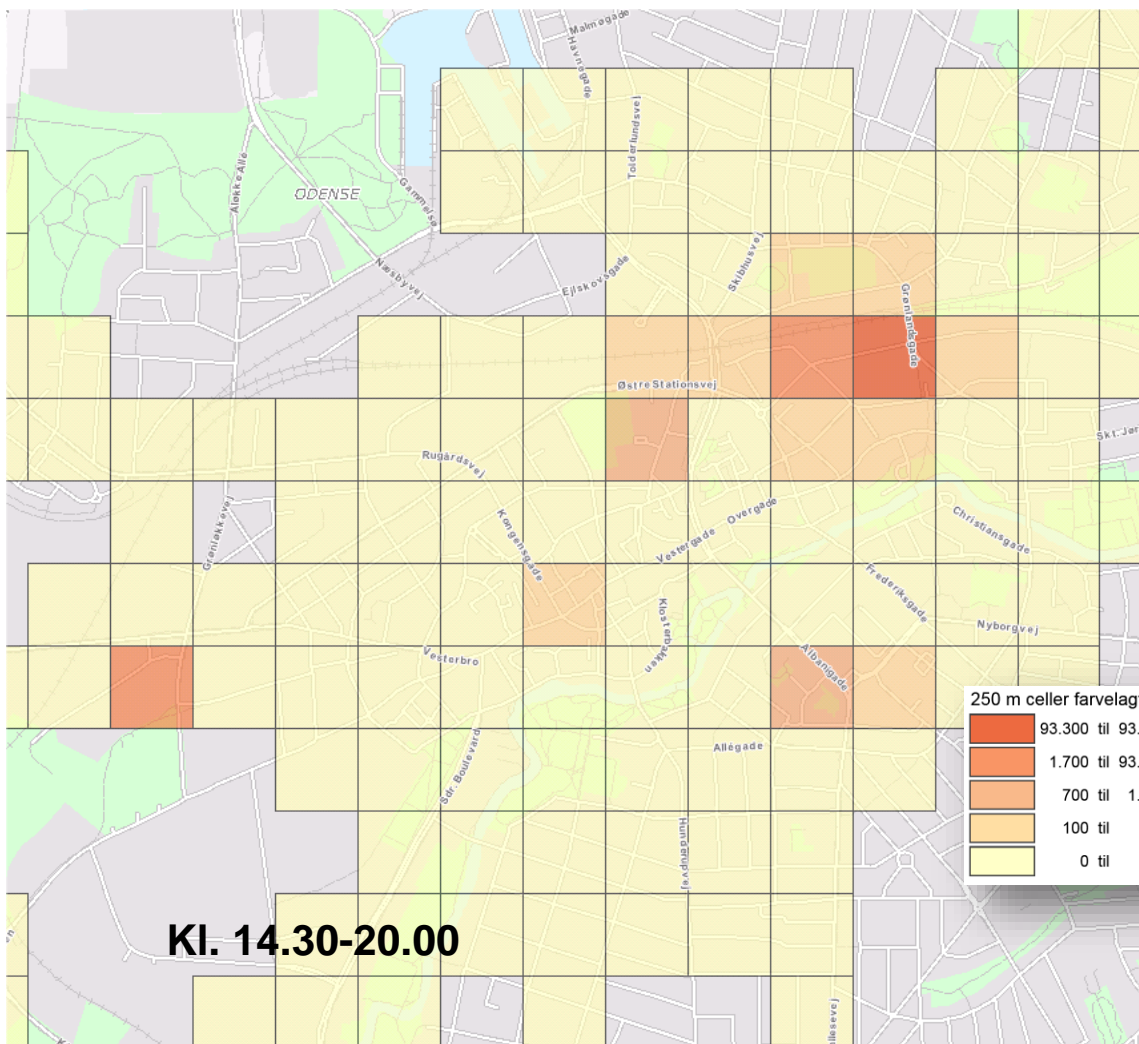
ODENSE  
KOMMUNE



250 m celler farvelagt efter antal observationer



**KI. 14.30-20.00**



250 m celler farvelagt efter antal observationer

	93.300 til 93.400
	1.700 til 93.300
	700 til 1.700
	100 til 700
	0 til 100

**KI. 14.30-20.00**

# PLANLÆGNING PÅ ØSTERBRO



ODENSE  
KOMMUNE



# MOBILE HELLESTEDER



# MEDIERNE OM GPS OG UDSATTE BORGERE



ODENSE  
KOMMUNE

**SPIEGEL ONLINE PANORAMA**

Politik | Wirtschaft | Panorama | Sport | Kultur | Netzwerk | Wissenschaft | Gesundheit | einestages | Karriere

Nachrichten > Panorama > Gesellschaft > Dänemark > Im dänischen Odense werden Obdachlose per GPS-Peilsender über

**Pilot-Projekt in Dänemark: Peilsender für Obdachlose**

Danish City Using GPS Tracking to Help Homeless

**Udsatte eksistenser får kommunal GPS i lommen**

Danish Town Places GPS Trackers On Homeless Population

Homeless may not be as hard to track as dementia patients. Photo: Colourbox  
**Odense tracking homeless with GPS**

Publikert: 18. Sep. 2014 12:30 GMT+02:00

**Sporing af hjemløse vækker opsigt**

DANMARK 18. SEP. 2014 KL. 08:42

**Kommune giver gps'er til hjemløse for at følge deres færd**

I Odense skal de hjemløse vise kommunen, hvordan de bevæger sig rundt.

**Kommune putter GPS'er på hjemløse**



# SPØRGSMÅL

Hvordan kan vi bruge de indsamlede data?

Hvad kan vi lære af dette projekt?

Hvad med de etiske overvejelser?

Hvordan giver det mening i  
byplanlægningen?