

Planlægningsdemokrati: Fra modspil til medspil

RUU

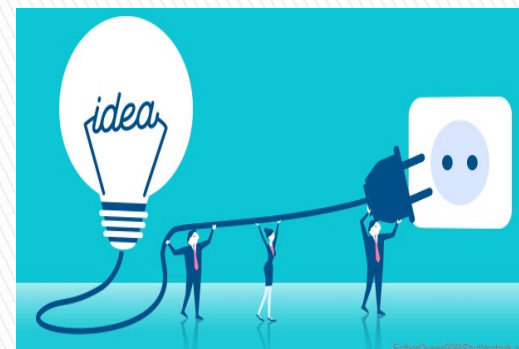
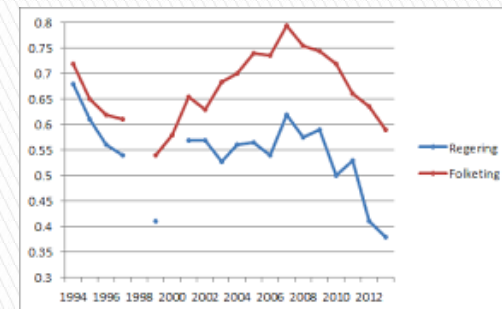
Eva Sørensen
Roskilde Universitet

Modstandsdemokrati

- Det repræsentative demokrati er udfordret
- Borgerne bliver stadig mere antiautoritære, kritiske og kompetente – og de forventer at blive hørt og få indflydelse
- Håndteringsstrategien har været borgerinddragelsesformer, der iscenesætter borgerne som modstandere
- På planlægningsområdet er eksempler borgermøder og lokalplanhøringer, hvor borgerne kan kommentere på kommunens planforslag



- Voksende mistillid mellem politikere, administration og borgere
- Man får ikke udnyttet den iderigdom, viden og kreativitet, der er i befolkningen
- Man får ikke mobiliseret befolkningens handlekraft og engagement, når planerne skal realiseres
- Effekten er et svækket politisk lederskab defineret som evnen til at skabe en tilsigtet forandring



Det koster

- Politikere inviterer i stigende grad borgere, foreninger og virksomheder ind i debatten om, hvordan man løser samfundsudfordringer og skaber udvikling og fremgang
- Det gælder også på planlægningsområdet, hvor borgerne inddrages i arbejdet med at udvikle og realiseringen af visioner, strategier og konkrete initiativer
- Her er kimen til udviklingen af et medspilsdemokrati, hvor politikere og borgere arbejder tæt sammen om at skabe det gode samfund



Medspilsdemokrati

- Byens hus i Vrensted
- Genopbygning af bydel i Seest
- Busdrift i Guldborgsund
- Opgaveudvalg i Gentofte



Fire eksempler fra virkeligheden



Mobiliseringslederskab

- 1) Hold fokus på missionen
- 2) Foretag en grundig interessent- og ressourceanalyse og inviter ind?
- 3) Start dialogen med befolkningen tidligt
- 4) Begynd med at stille spørgsmål frem for at give svar
- 5) Tilpas inddragelsesmetoden til målgruppen



Take for ordet

