

Landsbyklynger i praksis

Lise Grønbæk, DGI

Simon Harboe, Realdania

Fængslet i Horsens, 25. april 2019

LANDSBY

**Landsbyer står
stærkere sammen**

KLYNGER



At støtte uden at styre

Din rolle som kommunal planlægger

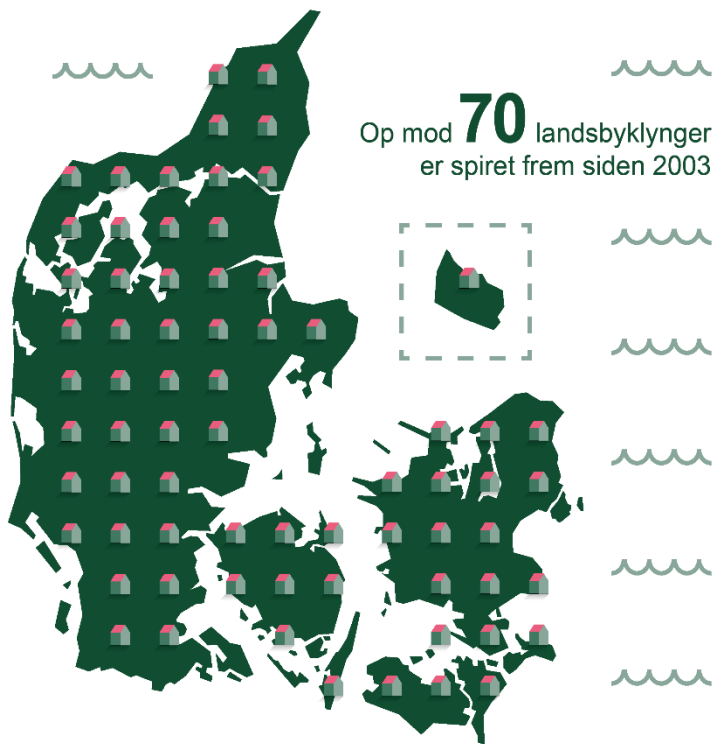
Der er liv på landet

Der er knap **6.000** landsbyer i Danmark

Hver **5. dansker** bor stadig på landet eller i landsbyer med under 1.000 indbyggere



Kilde: Landsbyklynger som udviklingsstrategi, Aalborg Universitet 2015



Hvad er en landsbyklynge?

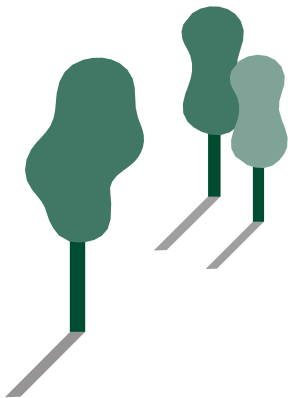
I en landsbyklynge finder flere landsbyer sammen i et nyt fællesskab, hvor borgerne samles om alt fra institutioner og foreninger til haller og rekreative tilbud.



Ønske om samarbejde

83%

er 'helt enig' eller 'enig' i, at hvis de skal overleve som lokalsamfund, er det nødvendigt, at de samarbejder tæt med de øvrige landsbyer i området.



30%

er 'helt enig' eller 'enig' i, at der er et godt samarbejde på tværs af landsbyerne i dag.

Kilde: Borgerundersøgelse i 24 landsbyklynger fordelt i hele landet med 21.000 besvarelser. Undersøgelsen er udført af DGI og analysevirksomheden Methods i 2017-2018.

Startspurt i fem trin

Landsbyklynger udvikles i et samarbejde mellem kommune og borgere, typisk gennem fem faser over 1,5 år.

Grafikken nedenfor beskriver et typisk forløb i kampagnen fra start til slut. I fremtidige indsætter vil kommunen dog have mulighed for at udvælge og tilkøbe enkelte elementer.

Læs mere om processen <http://landsbyklynger.dk/processen>



FASE 1

FASE 2

FASE 3

FASE 4

FASE 5

Etablering

Der dannes en styregruppe med en kontaktperson fra kommunen og en ekstern konsulent.

Kortlægning

Klyngen finder frem til særlige kendetegn, potentialer og mødesteder.

Vision

Styregruppen prioriterer, hvilke indsætter der skal arbejdes videre med.

Handleplaner

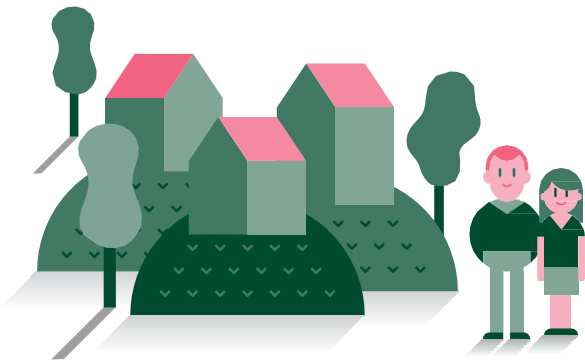
Der laves konkrete planer for de indsætsområder, klyngen vil arbejde med.

Implementering

Styregruppen laver en plan for klyngens fremtidige organisering m.m.

Output

Det opnår kommunen helt konkret:



- **Én** direkte kontakt til borgerne på tværs af landsbyer
- **Flere** og mere engagerede og kompetente frivillige – også fra nye brugergrupper
- **Kortlægning** af alle områdets potentialer, mødesteder, aktiviteter og fælles mål
- **Løbende** relevant kommunikation om området både internt og eksternt
- **En** strategiplan for udvikling på området.

Fire gode råd til kommunen

De stærkeste klynger vokser nedefra og op og er drevet af engagerede, lokale ildsjæle. Men selvom landsbyklynger er borgerdrevne, spiller kommunen en vigtig rolle...

"En klynge handler om at føde liv ind i befolkningens eget initiativ. Som kommune kan man gøre lige præcis det ved at tage en koordinerende rolle."

*Lotte Finnerup,
Landdistriktskoordinator,
Ringkøbing-Skjern Kommune*



1. Bliv klar til at hjælpe

Hvis du vil hjælpe borgerne med at danne landsbyklynger i din kommune, kræver det opbakning både politisk og på embedsniveau.

”Man skal være bevidst om, at det kræver nye og anderledes ressourcer – ikke nødvendigvis flere ressourcer.”

Carsten Blomberg, DGI

- **Sørg** for, at der er politisk opbakning til at bruge ressourcer på en proces, hvor de frivillige sætter dagsordenen.
- **Udpeg** én kontaktperson, som både borgere og kolleger kan gå til, og afsæt timer. Erfaringen er, at den kommunale medarbejder bruger 5-10 arbejdstimer om måneden.
- **Afklar** internt, hvordan I vil støtte nye landsbyklynger – f.eks. ved at afsætte penge til en ekstern konsulent, der kan hjælpe klyngen på vej.

2. Skab inspiration

Du kan bidrage til, at der opstår nye landsbyklynger, ved at hjælpe kolleger og borgere med at opdage landsbyklynger som metode.

”Man kan ikke bestemme sig for, at nu vil vi arbejde med landsbyklynger – det skal være en bottom up-proces. Men man kan sætte det op som et tilbud. Gør det klart, at kommunen er villig. Så henvender borgerne sig.”

*Lotte Finnerup,
landdistriktskoordinator,
Ringkøbing-Skjern Kommune*

- **Informér** om og inspirér til landsbyklynger internt i kommunen, f.eks. via informationsmøder for lokalråd eller studieture til landsbyklynger.
- **Fortæl** borgerne, hvem der er kontaktperson i jeres kommune, og hvordan I vil støtte landsbyklynger.

3. Vær en konstruktiv medspiller

Når borgere vil danne en landsbyklynge, så vær parat til at træde ind i deres styregruppe. Din rolle i klyngesamarbejdet er at vejlede og sparre, men ikke at drive processen. Det er borgerne, der bedst kender de lokale forhold, og som skal sætte retningen for klyngens fremtid.

”Det er godt at have proces- og projektleder-kendskab. Man skal ikke styre det i traditionel forstand, men tage udgangspunkt i borgernes ønsker og behov for samarbejde og skabe tillid.”

*Lotte Finnerup,
landdistriktskoordinator,
Ringkøbing-Skjern Kommune*

En god kommunal kontaktperson:

- **Har** indblik i landdistriktsområdet og i kommunens arbejdsgange og netværk på tværs af fagområder.
- **Er** dygtig til projektledelse, proces og koordinering.
- **Kan** støtte frivillige, danne relationer, lytte og bidrage med viden og inspiration – uden at styre processen.

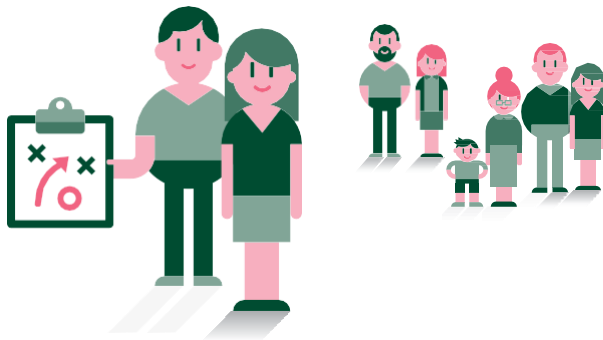
4. Få hjælp og gejst udefra

En ekstern, uvildig konsulent er afgørende for at sikre fremdrift og retning på projektet. En god proceskonsulent, der har dedikeret tid til projektet, kan både skabe gejst og skære igennem.

"Konsulenten har været af stor betydning for bæredygtigheden og for at guide os igennem. Det kunne vi ikke selv have gennemført."

*Styregruppemedlem
i pilotprojektet Landet på Midtfyn*

- **Kommunen** kan gøre en stor forskel ved at finansiere den eksterne rådgiver.



Bliv en del af udviklingen

Din kommune kan blive en del af et større nationalt netværk på tværs af kommuner og få gavn af den viden og erfaring, der findes fra klynger i hele landet.

Kontakt Sekretariat for landsbyklynger, hvis du vil være en del af netværket.

Der er siden 2015 dannet

29 landsbyklynger,

som repræsenterer

25 kommuner og

120.000 borgere



Vil du vide mere?

Sekretariat for landsbyklynger har erfaring og viden fra 29 landsbyklynger i hele landet.

Læs mere på www.landsbyklynger.dk,
eller kontakt Sekretariat for landsbyklynger på
sekretariat@landsbyklynger.dk

