

"Hvordan skaber
vi udvikling
- også
i en krisetid"

Markedsdirektør
Ole Stilling, COWI A/S



Hovedpunkter i oplæg

- Situationen i dag!
- Udvikling i en recessions-tid!
- Eksempler på konjunkturrobust planlægning
- Planlæggeren – Kriseknuser eller en del af problemet?



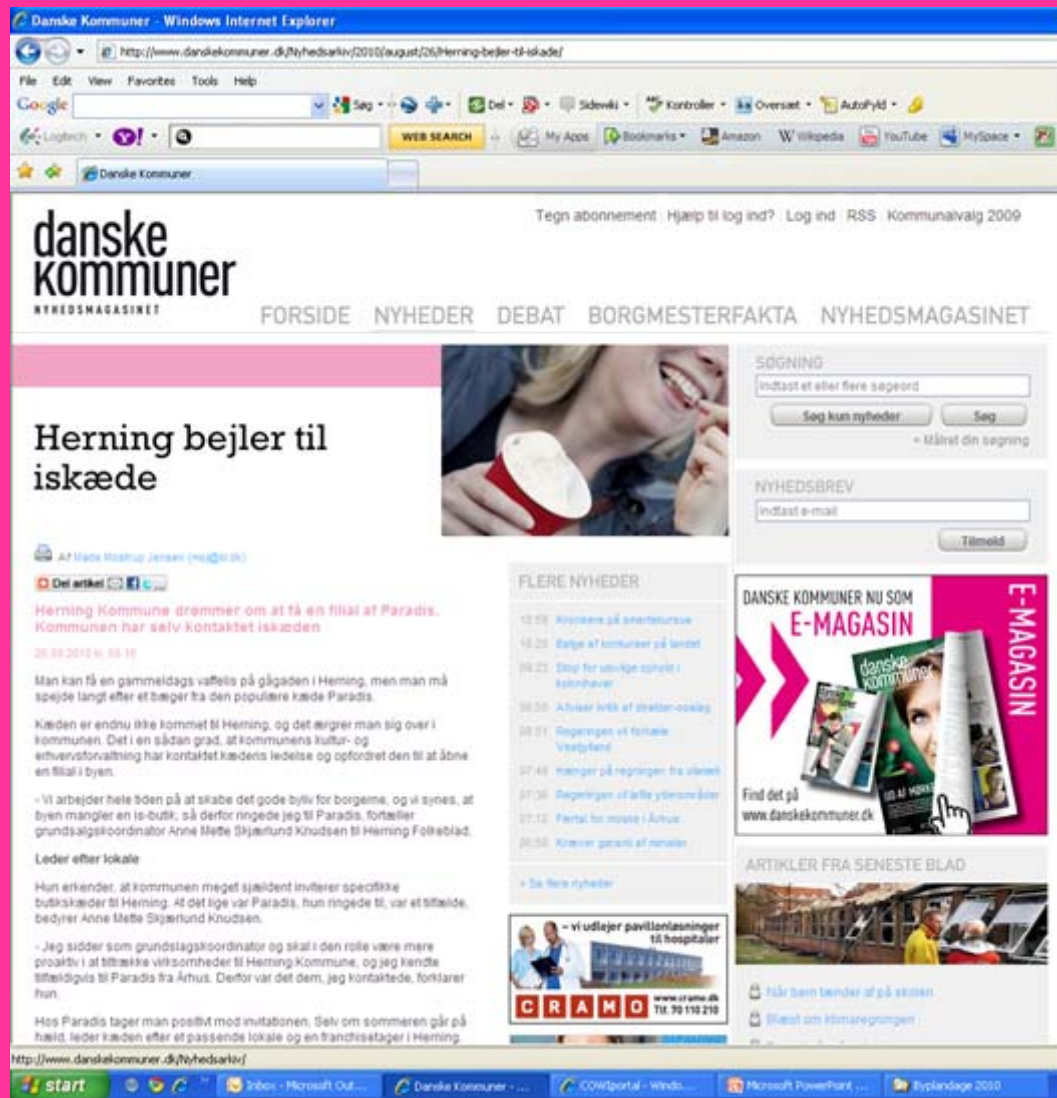
Situationen i dag?

- Overophedningens stemning 📢
- Krisens skævhed
- Erkendelsen af krisen
- Krise i planlægningen?



Udvikling i en recessionstid!

- Serve-retten tilbage
- Forstå byudviklingens mekanismer
- Investorer der er til noget!
- Analyser også omgivelserne
- Prioriter ud fra viden
- Signalet i kommunale investeringer



The screenshot shows the website 'danskekommuner.dk' in a Windows Internet Explorer browser. The page features a navigation menu with 'FORSIDE', 'NYHEDER', 'DEBAT', 'BORGMESTERFAKTA', and 'NYHEDSMAGASINET'. The main article is titled 'Herning bejder til iskæde' (Herning is working on an ice cream chain). The article text discusses the municipality's interest in opening an ice cream shop in Herning, mentioning a visit to the popular chain 'Paradis'. It also includes a quote from the municipality's sales and marketing coordinator, Anne Mette Skjærlund Knudsen, and a contact number for further information.

danske kommuner
NYHEDSMAGASINET

FORSIDE NYHEDER DEBAT BORGMESTERFAKTA NYHEDSMAGASINET

Herning bejder til iskæde

Man kan få en gammeldags vaffels på gågaden i Herning, men man må spejle langt efter et bæger fra den populære kæde Paradis.

Kæden er endnu ikke kommet til Herning, og det ærgrer man sig over i kommunen. Det i en sådan grad, at kommunens kultur- og erhvervsforvaltning har kontaktet kædens ledelse og opfordret den til at åbne en filial i byen.

- Vi arbejder hele tiden på at skabe det gode byliv for borgerne, og vi synes, at byen mangler en is-butik, så derfor ringede jeg til Paradis, fortæller grundsalgskoordinatør Anne Mette Skjærlund Knudsen til Herning Folkeblad.

Leder efter lokale

Hun erkender, at kommunen meget sjældent inviterer specifikke butikskæder til Herning. At det lige var Paradis, hun ringede til, var et tilfælde, bedyrer Anne Mette Skjærlund Knudsen.

- Jeg sidder som grundslagskoordinatør og skal i den rolle være mere proaktiv i at tiltrække virksomheder til Herning Kommune, og jeg kendte tilfældigvis til Paradis fra Århus. Derfor var det dem, jeg kontaktede, forklarer hun.

Hos Paradis tager man positivt mod invitationen. Selv om sommeren går på hæld, leder kæden efter et passende lokale og en franchisetager i Herning

FLERE NYHEDER

- 12.58 Kvaliteten på smørretur
- 12.25 Bølge af kommuner på landet
- 09.21 Stop for ulovlige oparbejdede i København
- 08.58 Århus ligger af drejebordet
- 08.51 Regningen vil fortælle Værdytale
- 07.49 Mønstre på regningen fra skole
- 07.36 Regningen af alle ydemønstre
- 07.12 Færdig for mønstre i Århus
- 06.58 Kæver gratis af mønstre

» Se flere nyheder

» vi udlejer pavillonløsninger til hospitaler

CRAMO www.cramo.dk Tlf. 70 110 210

Find det på www.danskekommuner.dk

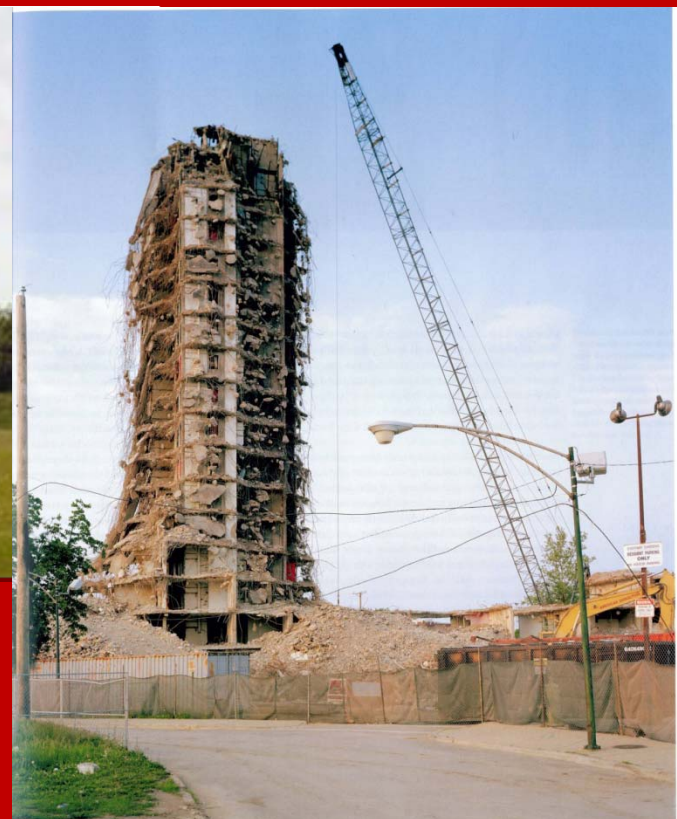
ARTIKLER FRA SENESTE BLAD

Tårn blev tønder af på skolen

Blæst om klimaregningen

Udvikling i en recessionstid!

- Tidssvarende funktioner?
- Kommunen med i hele forløbet
- Tidsperspektivet
- Rückbaukonzepte i Danmark?
- Interessentinddragelse



Eksempler på konjunkturrobust planlægning

- Identitet og særpræg
- Konvertering
- "Et skridt på vejen"



Planlæggeren - Kriseknuser eller en del af problemet?

- Forstå udviklingens økonomi og mekanismer
- Brug planstrategi-processen offensivt



