

---

---

# Kan færre hænder sikre velfærden?

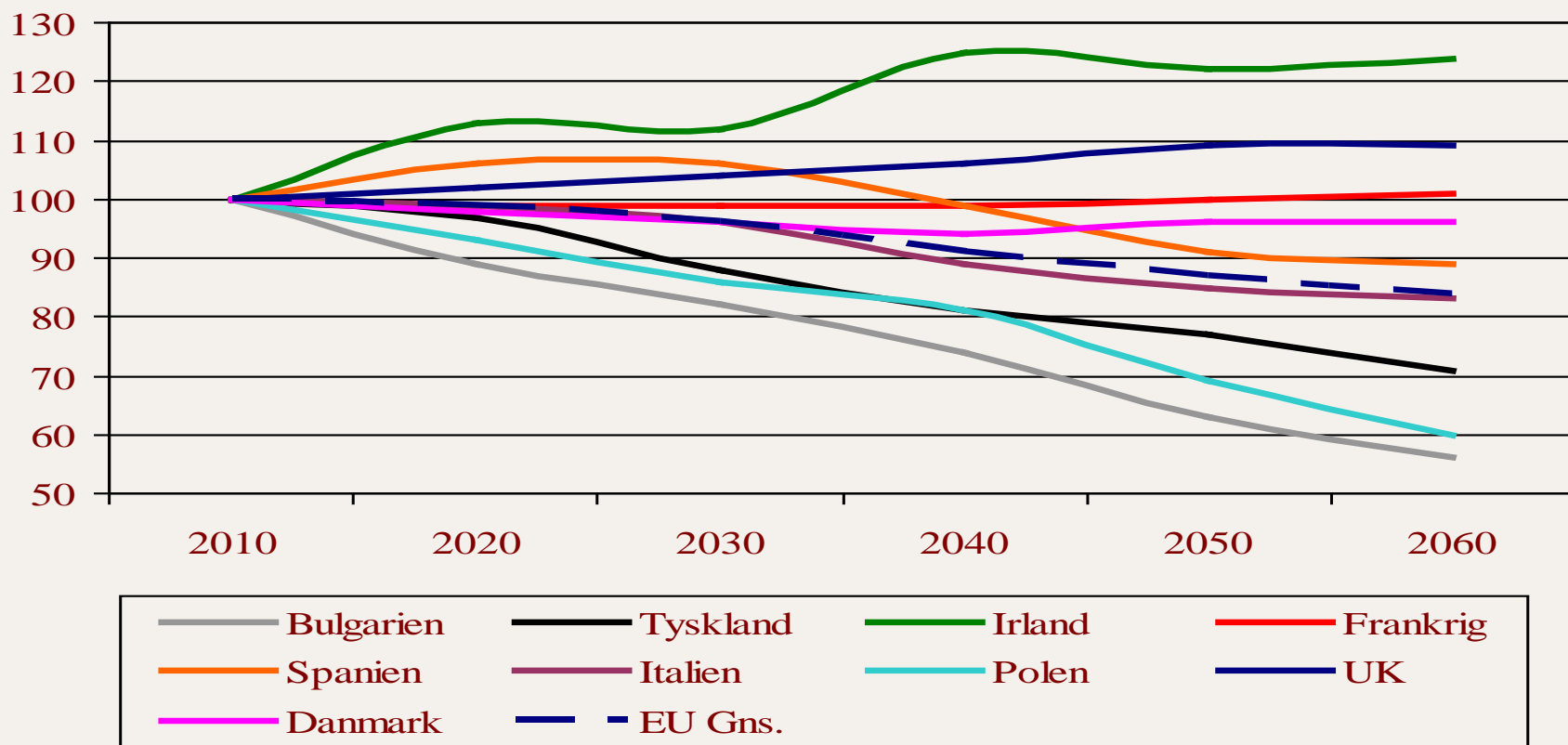
**Hans Martens**  
**Chief Executive**  
**European Policy Centre**

---

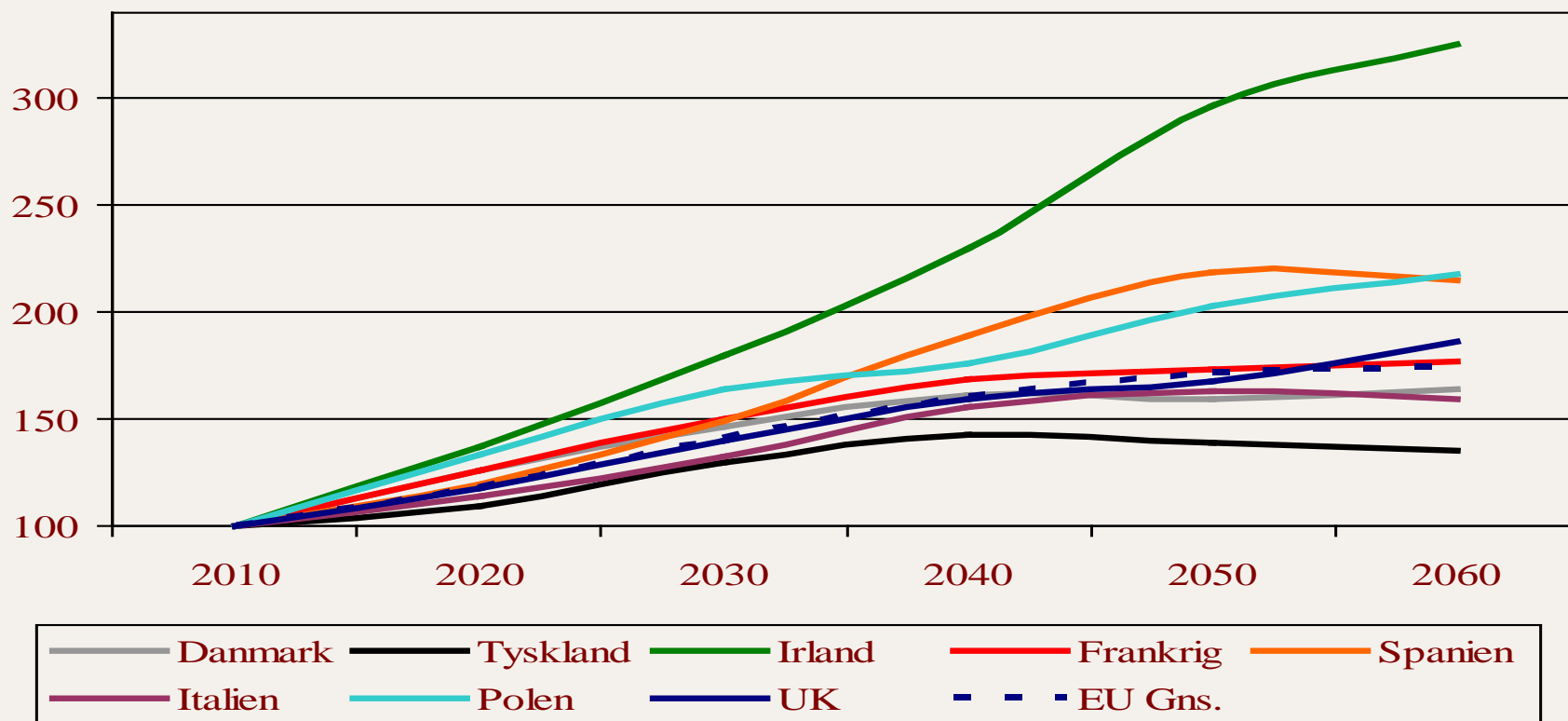
## Nogle eksempler

Land	Bef 2008	Fødsler	Døde	Netto migration	Ændring	Bef 2060
Bulgarien	7.642	2.739	4.941	43.9	-2.158	5.485
Tyskland	82.179	32.251	51.693	8.067	-11.420	70.759
Frankrig	61.876	40.885	35.273	4.312	+9.924	71.800
Spanien	45.283	23.164	28.060	11.525	+6.629	51.912
UK	61.270	42.359	34.660	7.708	+15.406	76.676
Irland	4.414	3.785	2.308	860	+2.337	6.752
Danmark	5.476	3.321	3.260	383	+444	5.920
Sverige	9.183	5.896	5.400	1.196	+1.692	10.875
Norge	4.737	3.306	2.692	686	+1.300	6.037

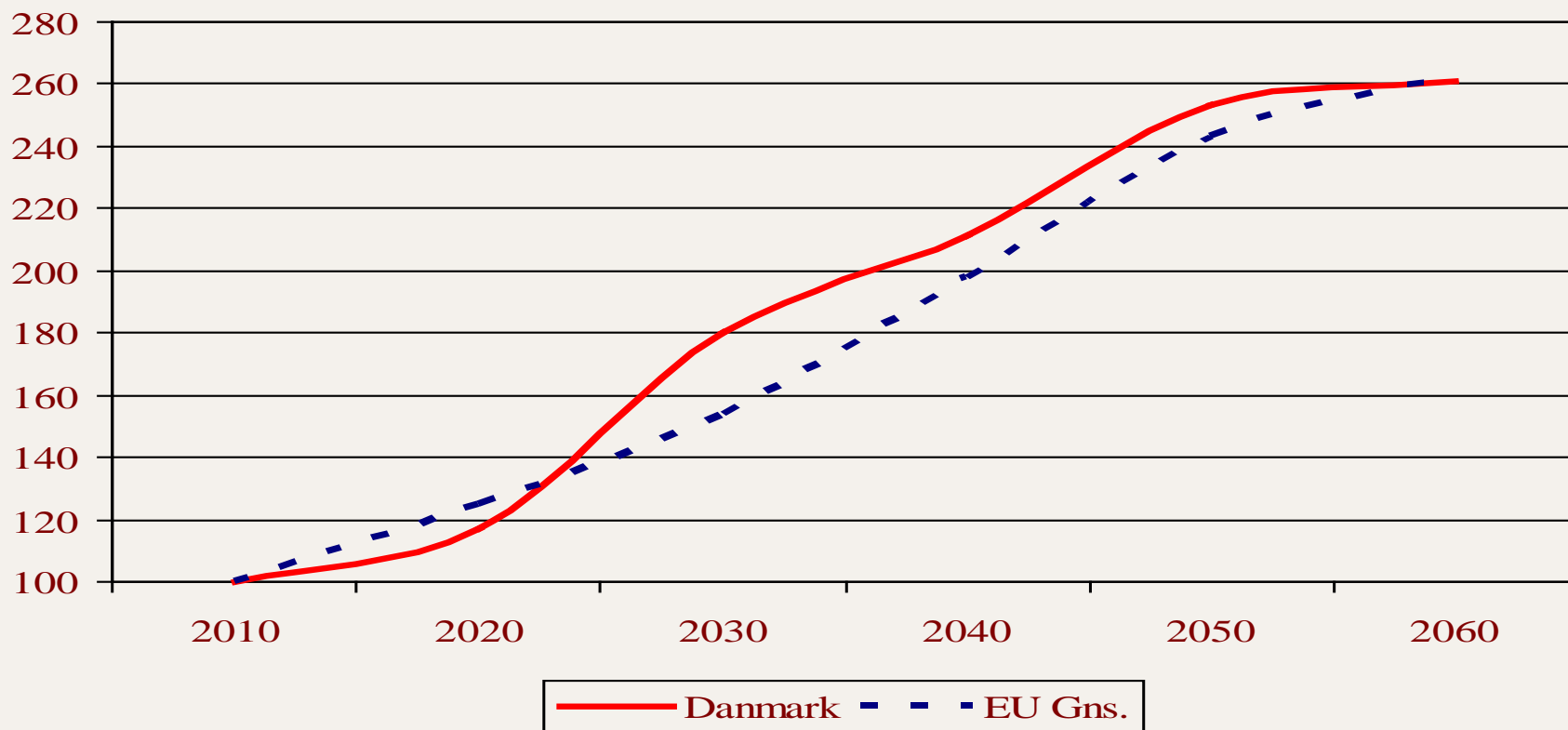
## Arbjedsstyrken (15-64) 2010 = 100



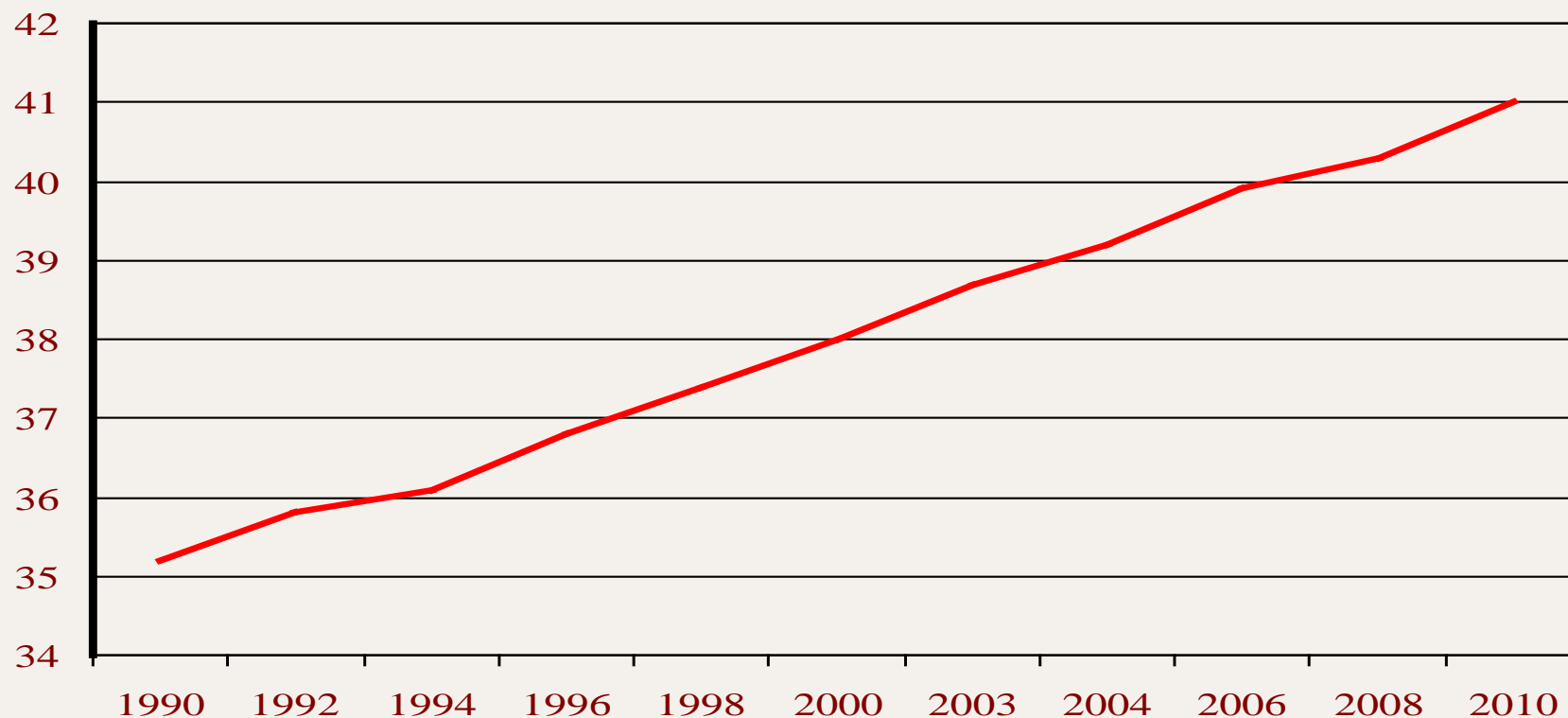
## Befolkning over 65 2010 = 100



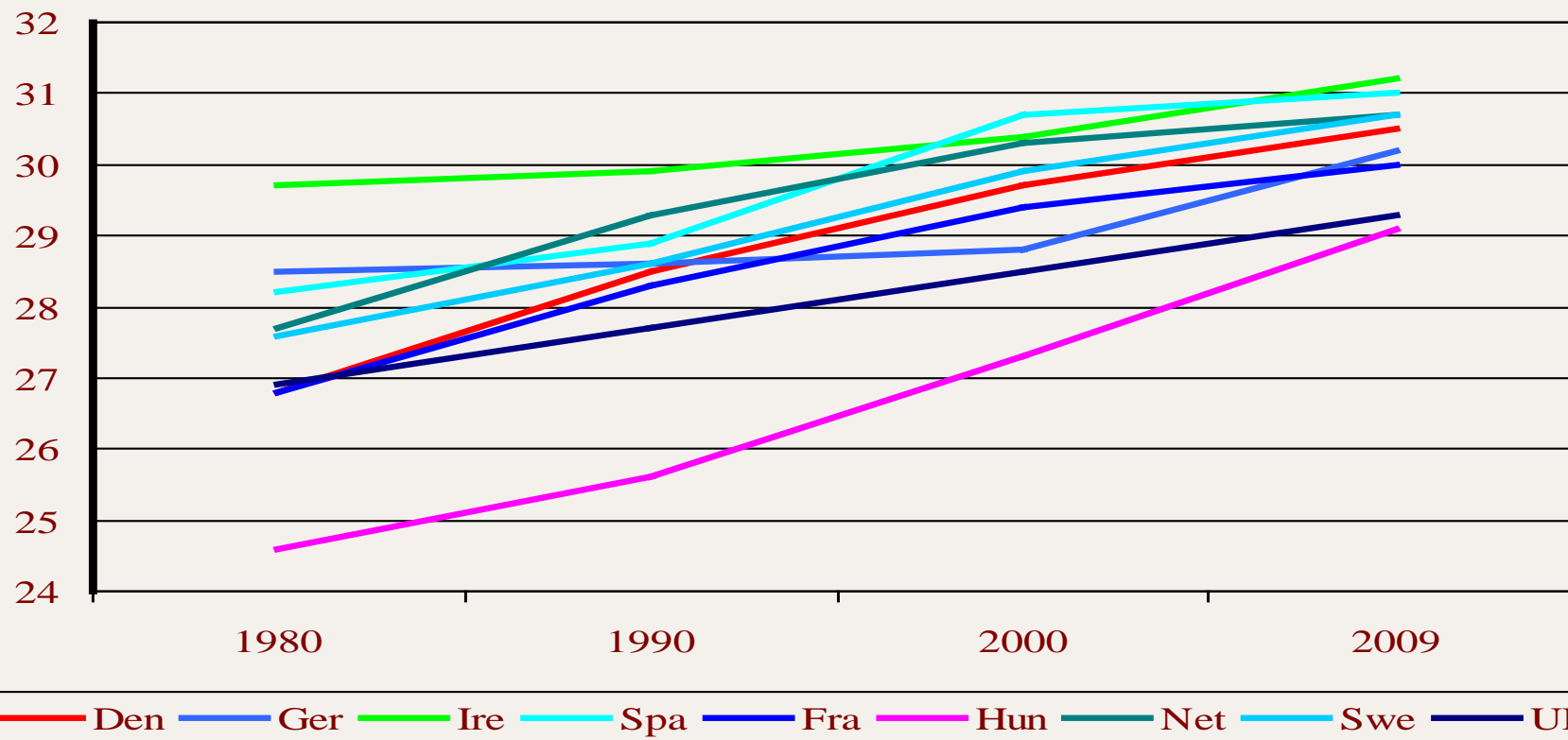
## Befolkning over 80 2010 = 100



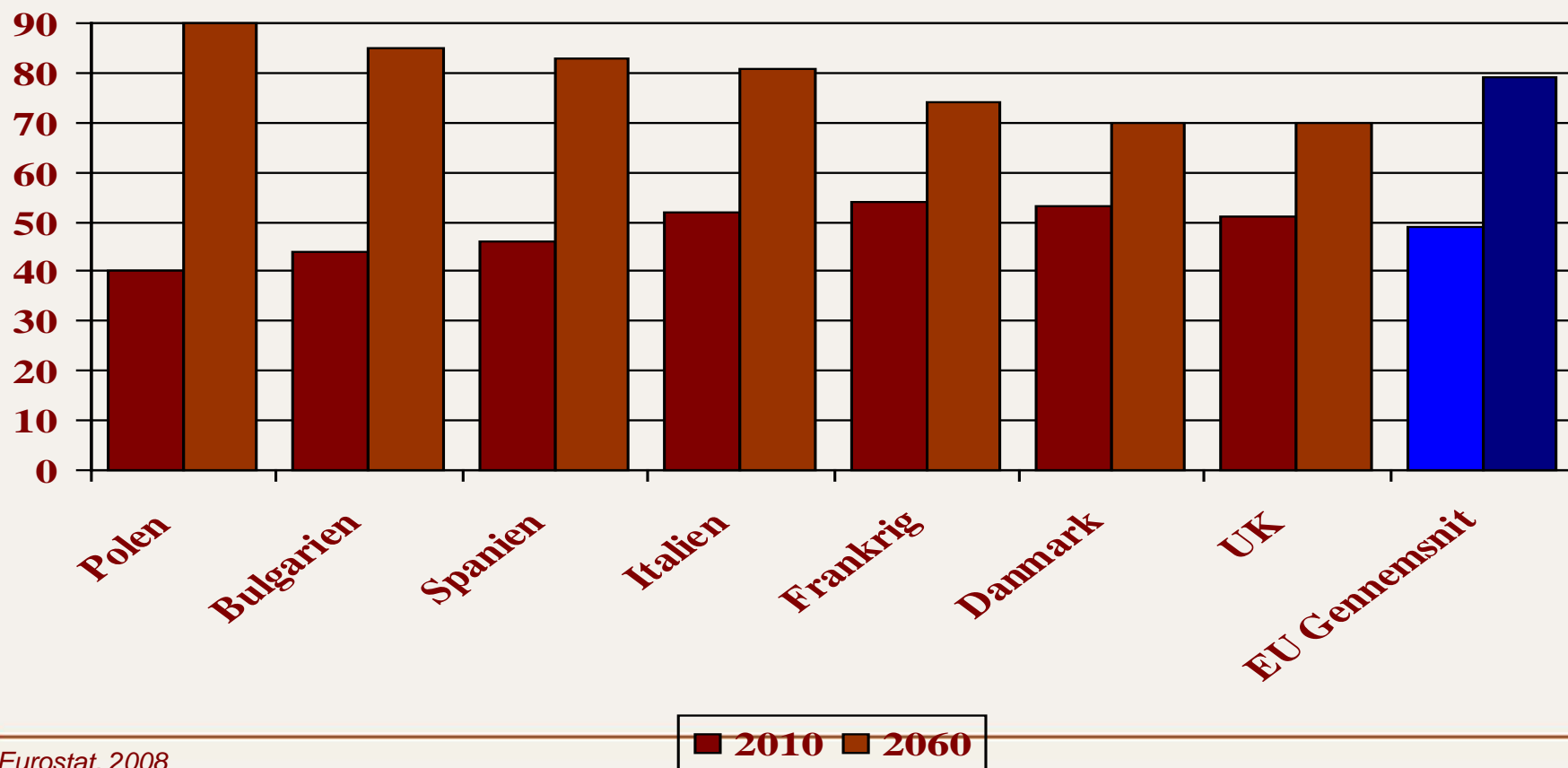
## Gennemsnitsalder for den europæiske befolkning



# Gennemsnitsalder for førstegangsfødende



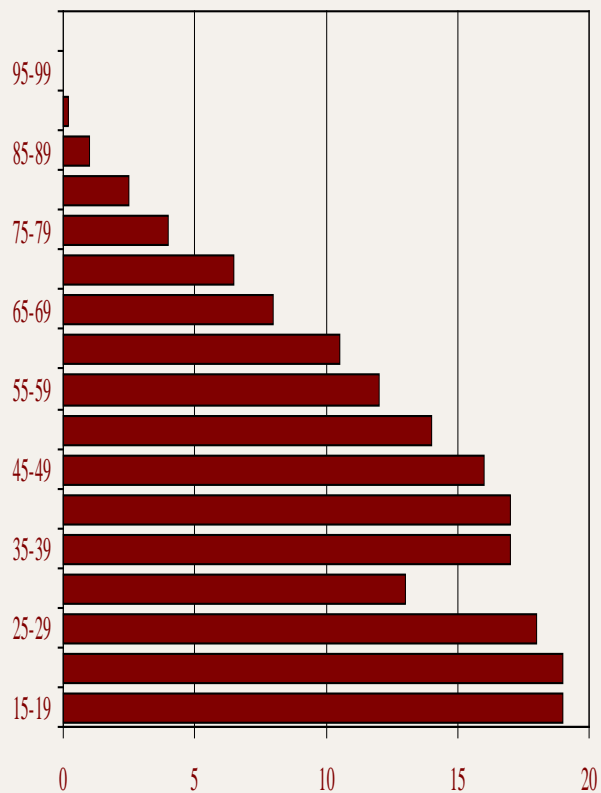
## EU Total Age Dependency Rates – 2010 and 2050



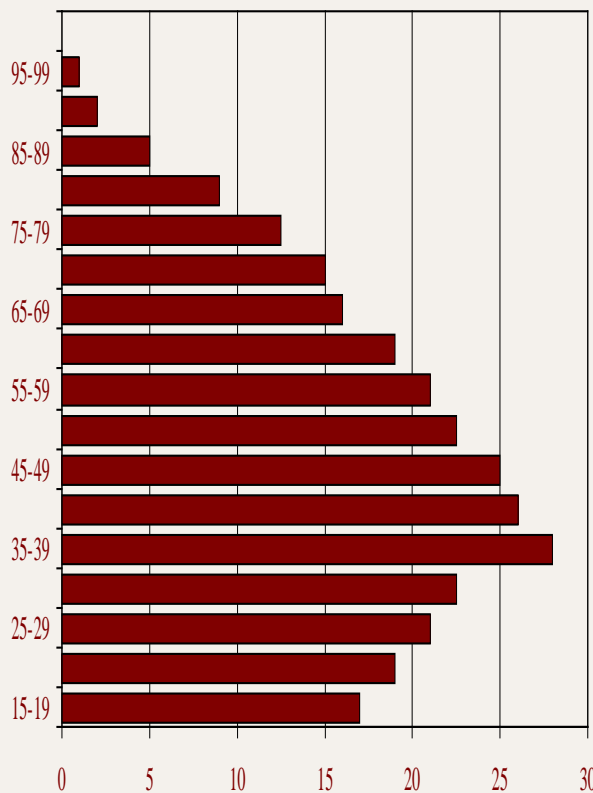


# Den europæiske befolkning efter aldersgrupper

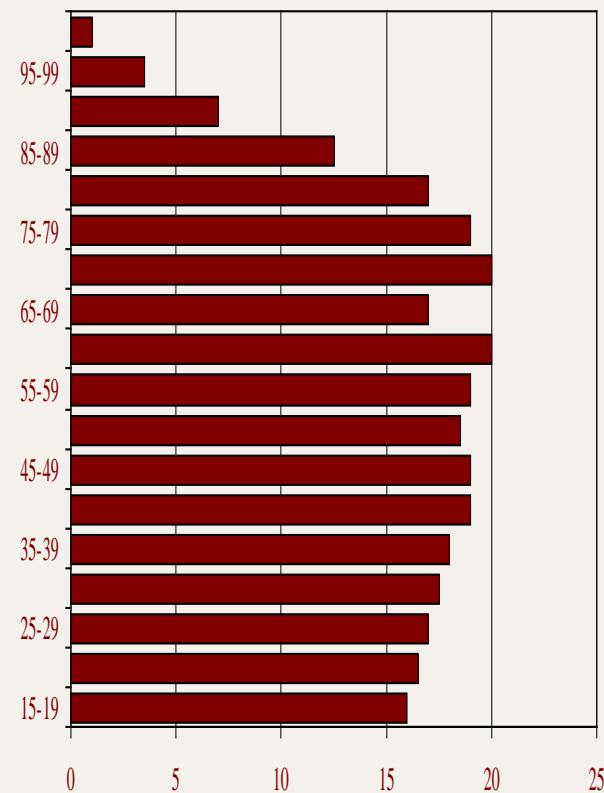
1950



2010

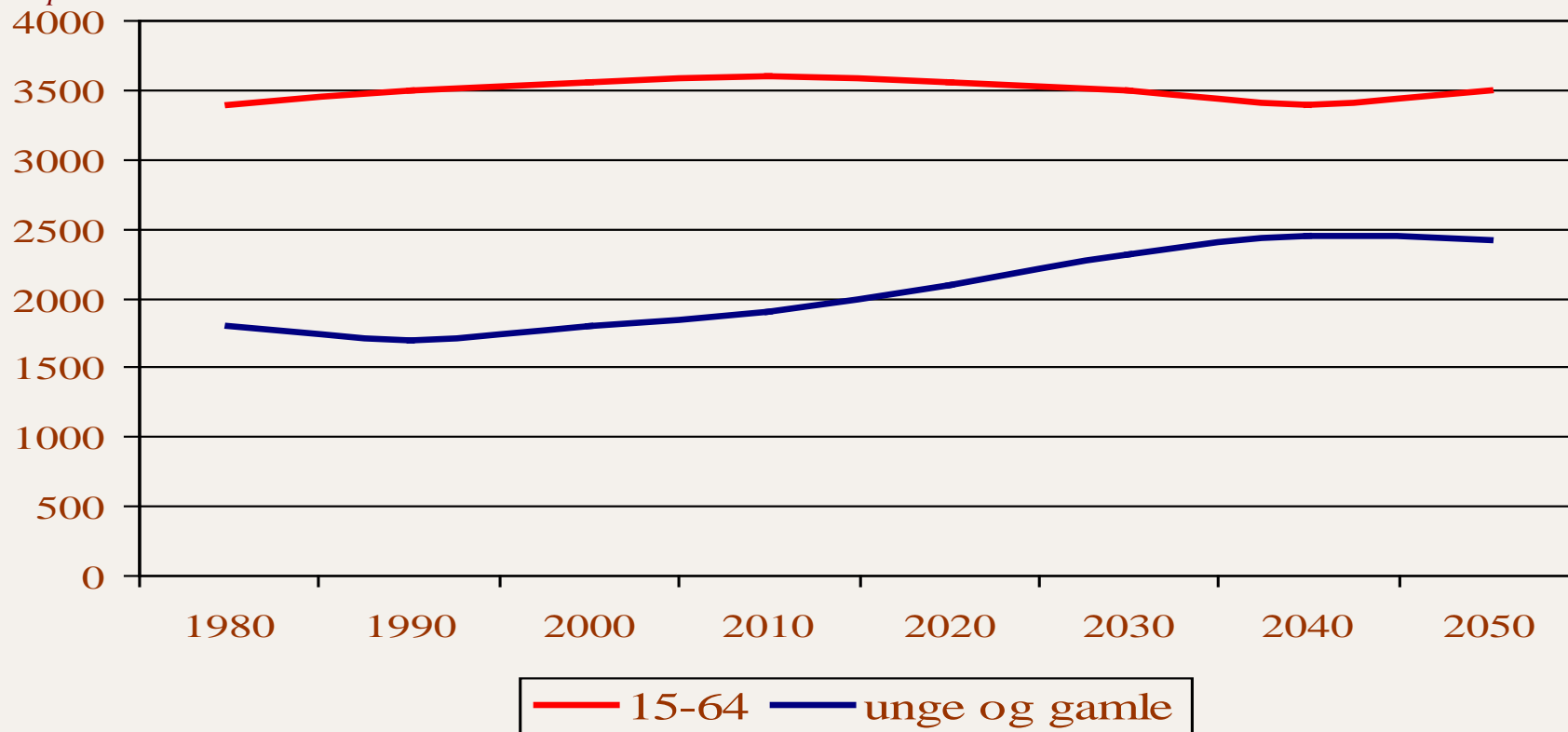


2050



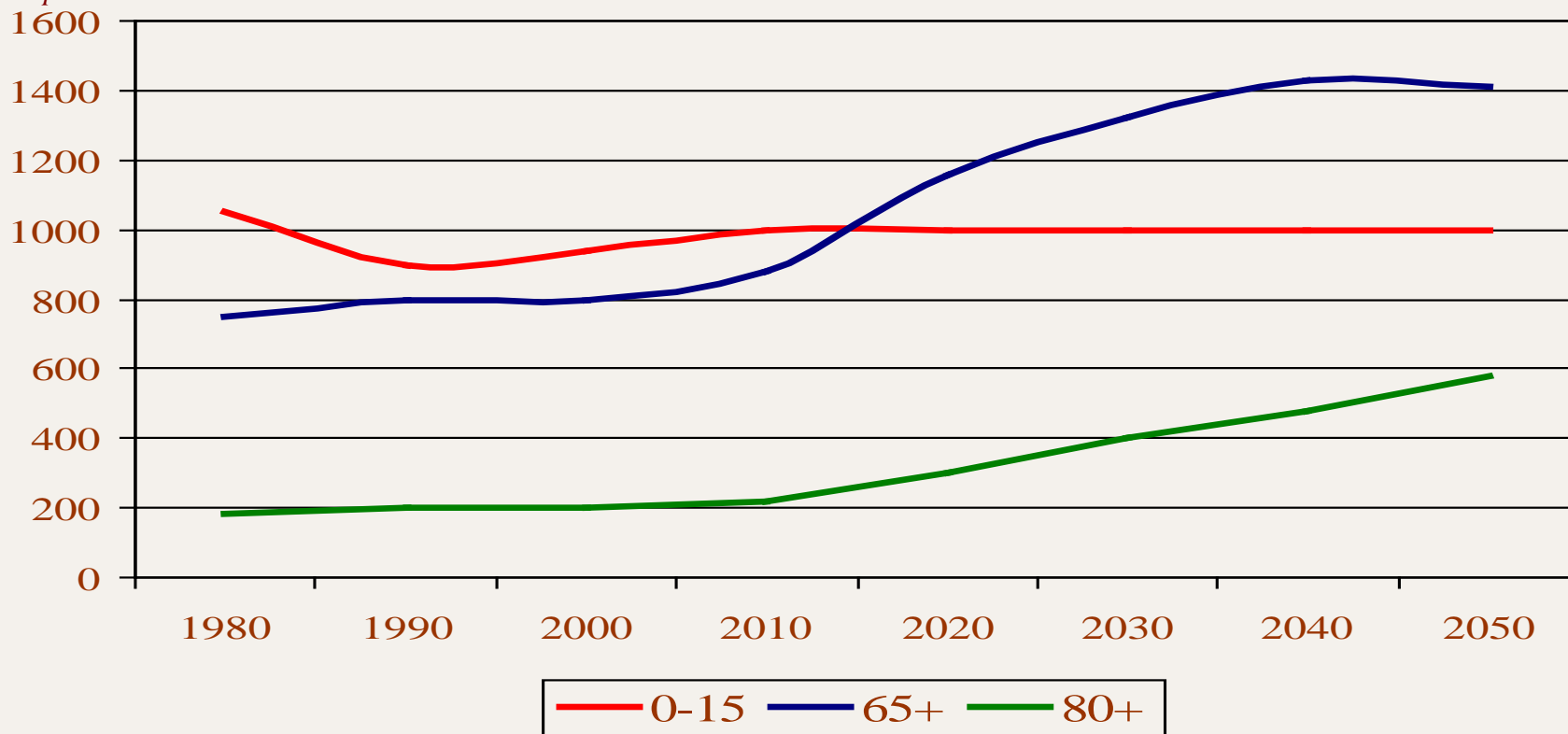
## Antal personer i og udenfor den erhvervsaktive alder i Danmark

1000 personer

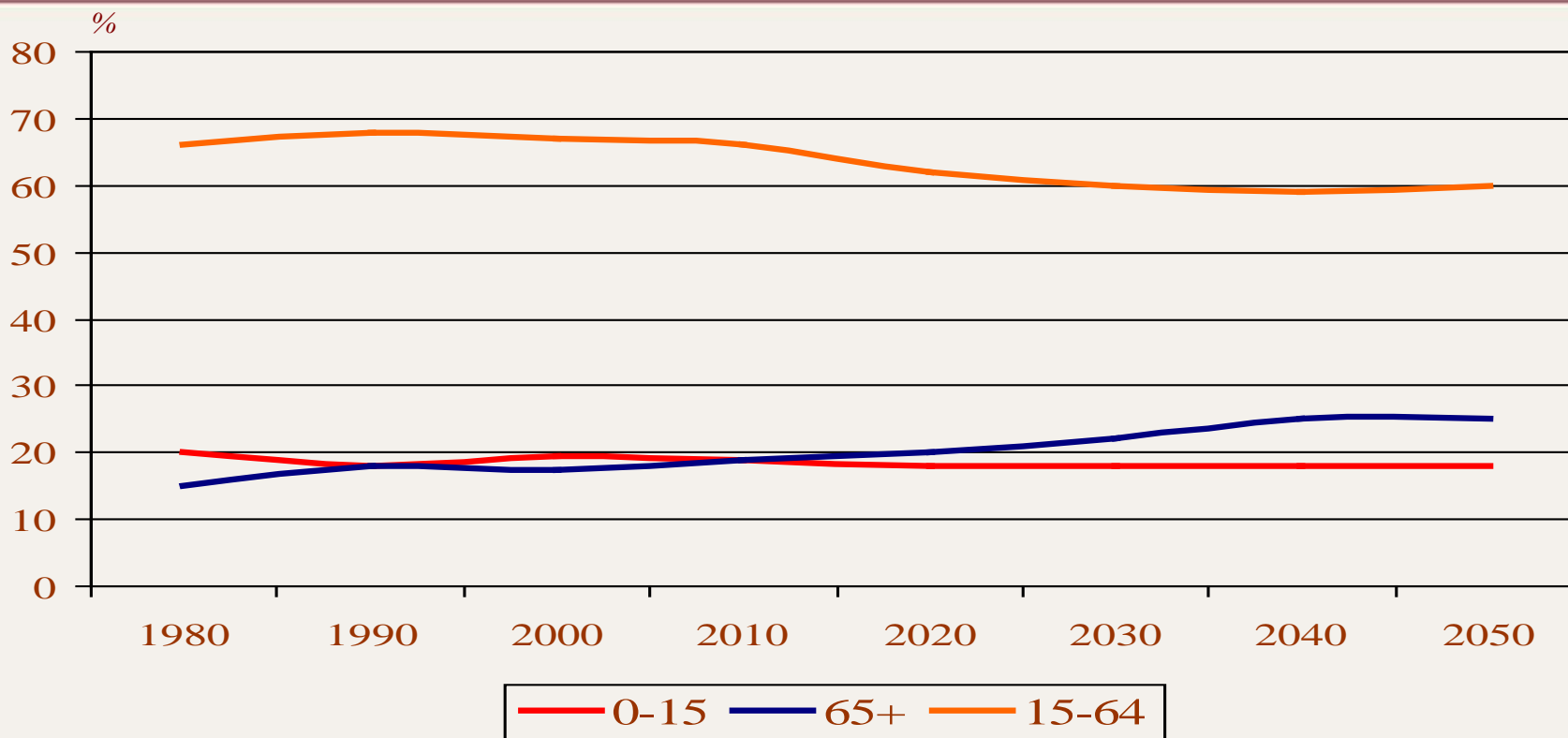


## Antal personer under 15 år og over hhv.65 og 80 år (Danmark)

1000 personer



## Antal personer under 15 år og over hhv.65 og 80 år (Danmark)





---

## **Mulige reformer**

---

**Pensioner**

**Indvandring/integration**

**Produktivitetsforbedringer**

**Enhver spindoktors drøm!**

---

---

## Arbejdsliv

---

**Da pensionssystemerne  
blev indført:**

**Barn/skole: 0 – 15**  
**Arbejde: 15- 65**  
**Pension: 65 – 70**

**Arbejdsliv i % af hele  
livet: 71,5**

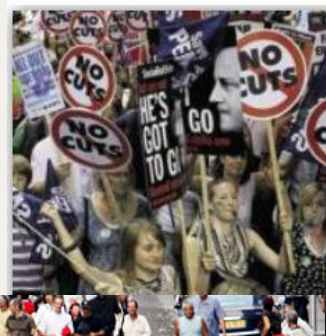
**Nu:**

**Barn/skole: 0 – 25**  
**Arbejde: 25- 65**  
**Pension: 65–85**

**Arbejdsliv i % af hele  
livet: 47,6**

---

## Politisk og socialt pres



### Austerity angst spreads to Britain

Source : [International Herald Tribune n°40517](#) Paru le 1 Juillet 2011

Dans [Quotidiens;international](#)

#### Résumé :

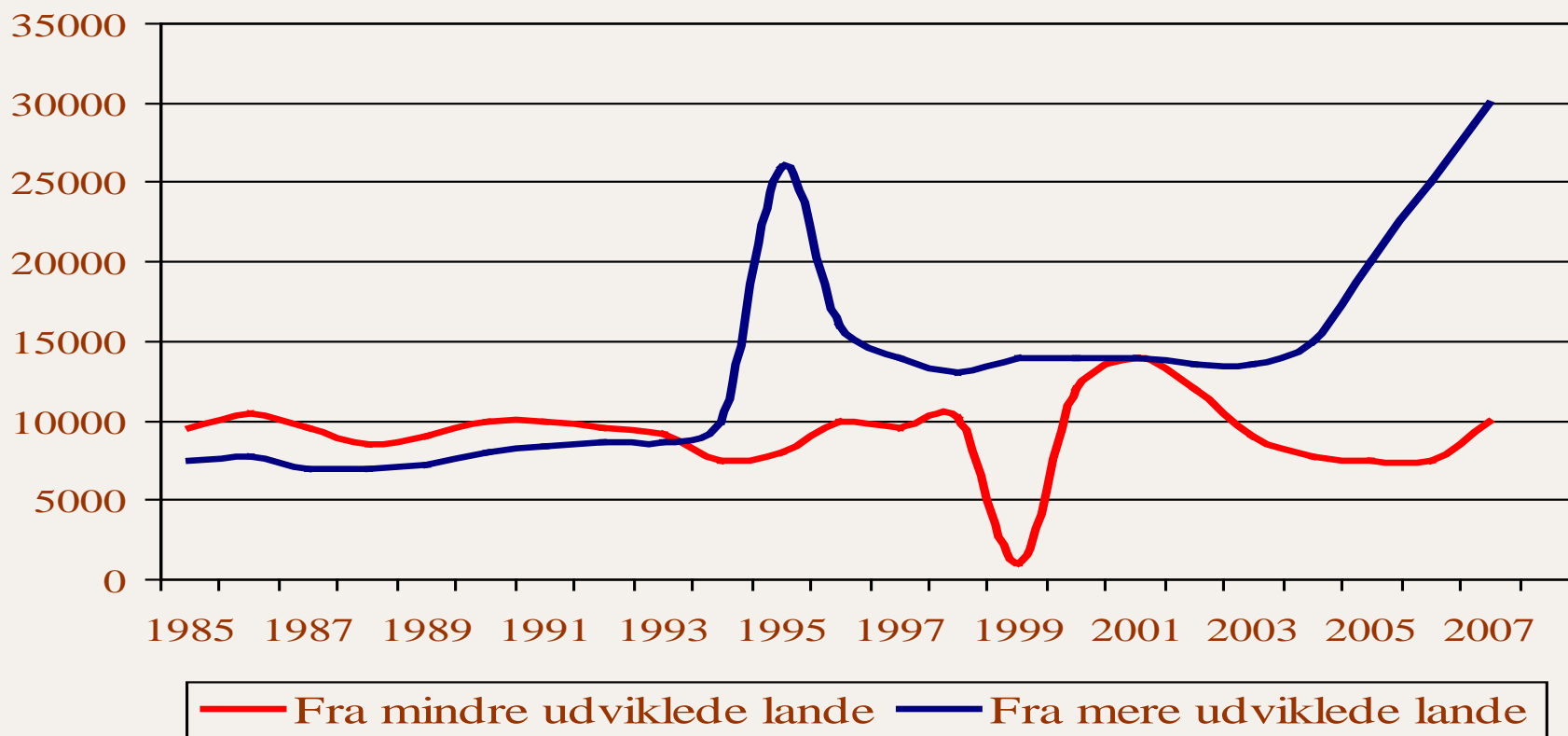
Joining a growing wave of unrest in Europe against stringent austerity measures, tens of thousands of British teachers and public-sector workers across the country walked off their jobs Thursday in protest over proposed changes to their pension plan. Union officials warned that the strike could beth ...



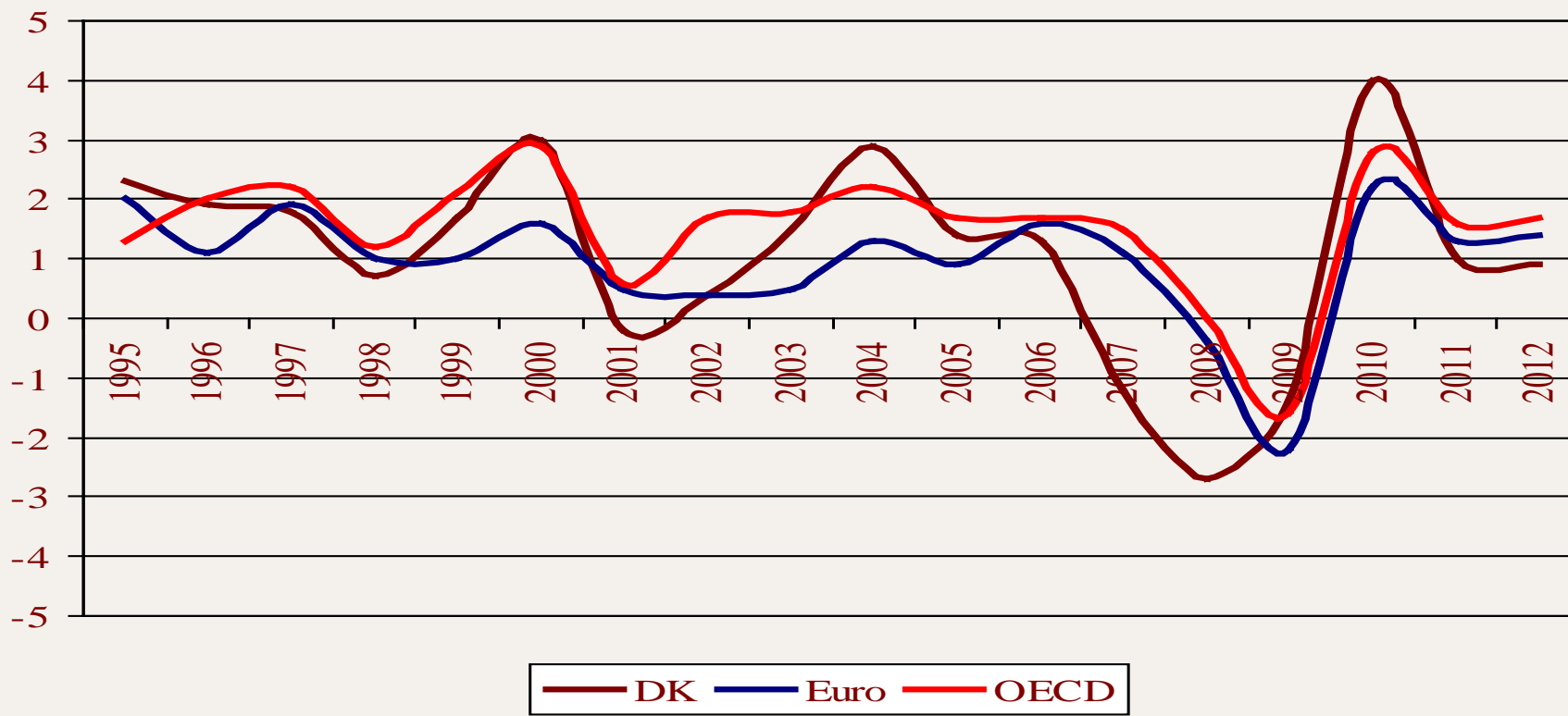
**Kan den europæiske velfærdsstat reformeres uden socialt kollaps?**



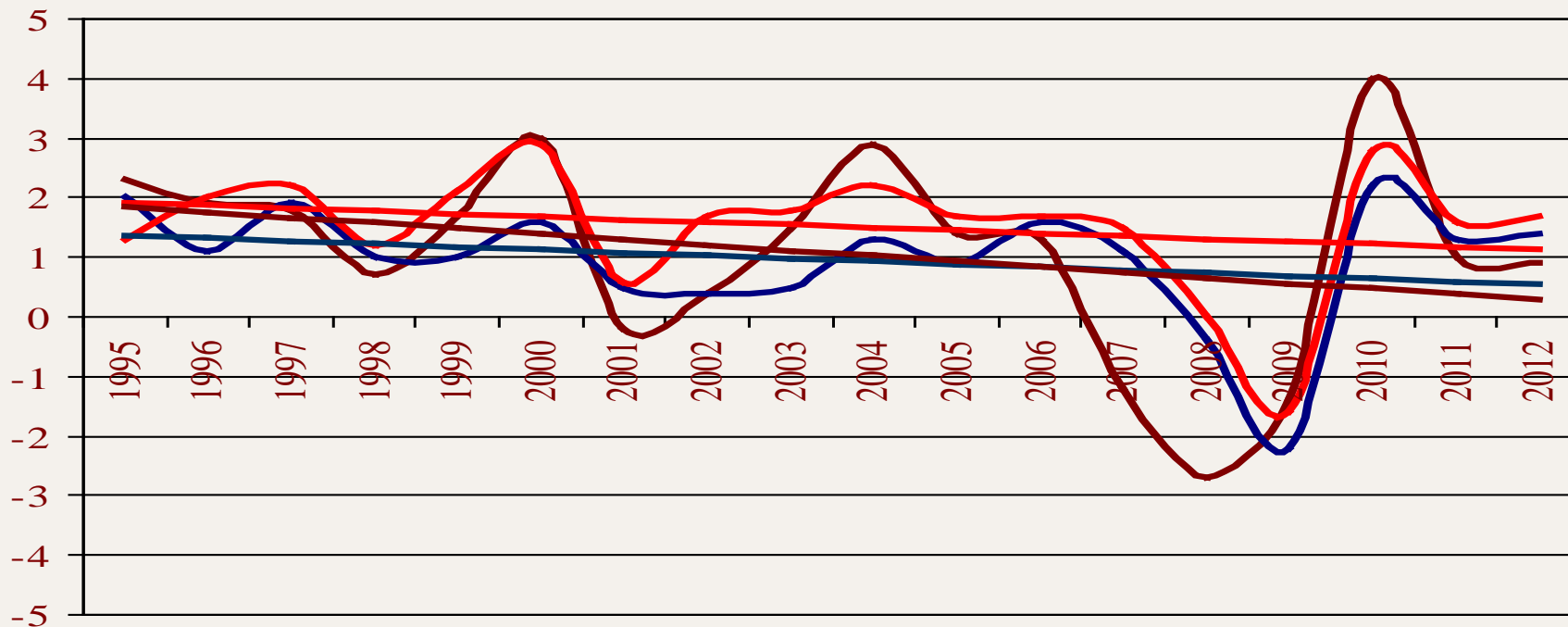
## Indvandringen i Danmark 1985-2007



# Produktivitet



# Produktivitet



— DK 
 — Euro 
 — OECD 
 — Linear (OECD) 
 — Linear (Euro) 
 — Linear (DK)

---

## Hvad hjælper?

---

**Pensionsreformer, immigration, og 12 minutter mere hjælper  
KUN hvis vi kan skabe vækst og dermed jobs nok**

**Et vækstprogram er et alternativ til nedskæringer  
(Og det skal helst være bæredygtigt – så *smart, green and  
inclusive*)**

**Produktivitetsforbedringer via innovation er nødvendige for  
den offentlige sektor. Fokus skal fra input til output.**

---

---

## **Fremtidens byer**

---

**Der kommer ikke flere unge**

**Der kommer ikke flere mellem 15 og 64**

**Der kommer mange flere over 65 og mange flere rigtig gamle**

---

---

## **Fremtidens byer**

---

**Slut med plejehjem, så almindelige hjem skal tilpasses de ældre**

**Masser af teknologi og ICT**

**Ressource effektivitet kommer i centrum**

**Fokus på grøn energi og på ressourcegenvinding**

**Urban mining**

---

# Her er dem, vi mangler!

EUROPE, NORTH AFRICA AND WEST ASIA: REGIONS



This map may be reproduced and redistributed freely for non-profit, personal or educational use only. For all other uses, you must obtain prior written permission from the copyright holder(s). The authorship, copyright and redistribution notices may not be removed from the map or altered.

Map by Tom Elliott for the Ancient World Mapping center, University of North Carolina at Chapel Hill, [www.unc.edu/awmc](http://www.unc.edu/awmc)

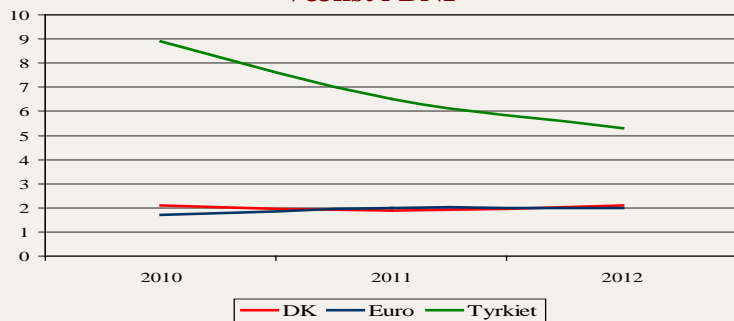
© 2004, Ancient World Mapping Center

Lambert Azimuthal Equal Area Projection  
 Scale: 1:27 million (1 inch = 426 miles; 1 centimeter = 270 kilometers)

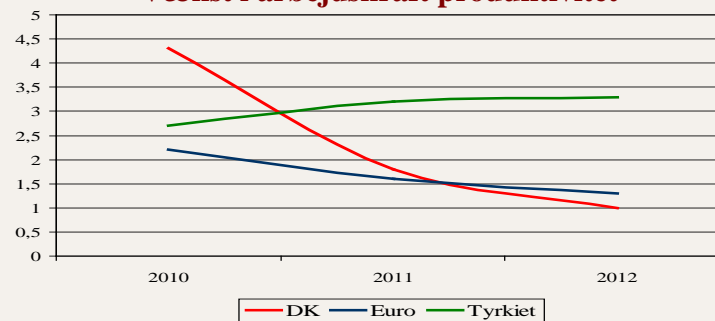
Elevation from the SRTM30 dataset, via GICF ([gicf.umiacs.umd.edu](http://gicf.umiacs.umd.edu)); historic coastlines and rivers after the Barrington Atlas of the Greek and Roman World (Princeton, 2000); addl. linework from "ESRI Maps and Data" 2003. Symbology is original work of the Ancient World Mapping Center

# Tyrkiet som ny magtfaktor

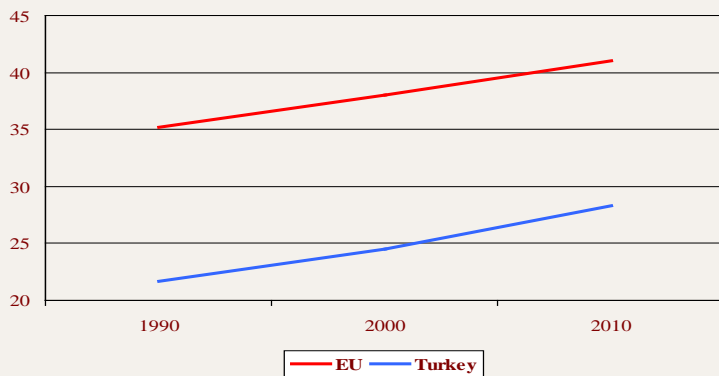
Vækst i BNP



Vækst i arbejdskraft produktivitet



Befolkningens gennemsnitsalder



Dependency ratios

